

2021

5

jaargang 29  
tweemaandelijks  
okt - nov 2021

# Handelen

Leuvens kritisch middenstandsmagazine



# FEELING HOME IS NO LUXURY



KWADRAAT  
HIGH-END LIVING

Kwadraat reikt u het ultieme wonen aan: gloednieuw, toonaangevende architectuur, bouwtechnisch geavanceerd en met een uitdagend energiezuinig en ecologisch draaiboek (zero CO<sub>2</sub>-emissie). Maar ook luxueus, waardevol en fijn afgewerkt, vaak 100% instapklaar. Woningen van Kwadraat stralen dan ook een tijdloze klasse uit, met de kracht en de persoonlijkheid die alleen de beste kwaliteit verschaft.

[www.kwadraat.be](http://www.kwadraat.be)

# WOORD VOOR WOORD

Eindelijk, de maskers zijn afgevallen.

Klanten hoeven dat vervelende mondkapje niet meer aan te doen om een winkel of horecazaak binnen te gaan. Voor velen, zo niet iedereen, voelde dat als een echte bevrijding. En het resultaat was meteen merkbaar. De eerste 'maskerloze' winkeldag, die dan nog toevallig samenviel met het Weekend van de Klant en met heel goed weer, was een ongelooflijk succes. Van sommige handelaars kregen we zelfs te horen dat het een van de beste dagen, zo niet dé beste dag, was sinds de opening van de winkel. Laat ons hopen dat dit het begin is van een periode met alleen maar positieve cijfers, blije consumenten en gelukkige handelaars. Na de covid-periode hebben onze ondernemers dat wel verdiend.

Aan evenementen is er de komende weken alvast geen gebrek. Eind oktober is er Happy Halloween, een soort Langste Dag Light, en daarna verwachten we ook nog de intrede van Sinterklaas, Leuven by Night en de decembermaand met alles erop en eraan. Om nog maar te zwijgen van het grote Big Bang-evenement.

Het wereldkampioenschap wielrennen was een onbetaalbare reclamecampagne die Leuven wereldwijd onder de aandacht heeft gebracht.

We twijfelen er niet aan dat de stad, de handel en horeca, daar op termijn de vruchten van zullen plukken.

Dit nummer levert nog maar eens het bewijs dat Leuven een bijzonder veelzijdige stad is waar creatieve ondernemers zorgen voor extra beleving in de stad. Laat dit nu net iets zijn waar de moderne consument naar op zoek is.

Veel leesgenot.

De redactie

## Secretariaats- en publiciteitsadres

Handelen in Leuven vzw  
Remysite Vaartdijk 3/bus 402  
3018 Wijgmaal

## Hoofredactie

Eric Claes  
redactie@handelen.be

## Redactie en fotografie

Eric Claes, Johan Lambrechts,  
Yves De Pauw en Rikky Evers.  
Speciale dank aan Eric Claes  
voor de realisatie van dit nummer.

## Reclameregie

Themamedia N.V.

## Verantwoordelijke uitgever

Yves De Pauw  
Tiensestraat 28 A 0101  
3000 Leuven  
016 62 29 35

Heb je een zaak of ben je zelfstandige in Leuven? Wil jij ook Handelen in je bus?

Contacteer het secretariaat. Geef je naam, adres en BTW-nummer (uit Leuven natuurlijk) en vanaf het volgende nummer ontvang je ook gratis Handelen in je bus.

Handelen is het magazine van Handelen in Leuven vzw voor de Leuvense middenstand. Handelen wordt voor het grootste deel door vrijwilligers gemaakt, gedreven door Leuvenaars die zich inzetten voor de promotie van de Leuvense handel.

Handelen verschijnt 6 keer per jaar. Handelen komt tot stand met de steun van Stad Leuven en Leuven Handelt!

Het hele creatieproces van dit tijdschrift (prepress, druk, afwerking en levering) verloopt 100% klimaatneutraal, gecertificeerd door de CO<sub>2</sub>logic-Vinçotte label, de garantie voor echte klimaatinspanningen.

Meer info vindt u op

[www.vanderpoorten.be/klimaatneutraal-drukwerk](http://www.vanderpoorten.be/klimaatneutraal-drukwerk)



# INHOUD

Commentaar: Het vallen van de bladeren	5
Leuven knalt met Big Bang-tentoonstellingen	9
De Blauwe Schuit blijft trouw aan pauw en vuurtoren	11
Lokaal winkelen blijft vooral een fysieke ervaring	13
Chick 'n Dip neemt kippenkluivers onder zijn vleugels	15
Leuven wil bedrijventerrein in Haasrode verduurzamen	18
Herbestemming voor oude Artois-stokerij in Leuven	19
McDonald's opent tweede vestiging in Leuven	21
KARMA feel good store cultiveert al twintig jaar een fijn winkelgevoel	23
Isabelle Vanlaere hult klassieke juwelen in een eigentijds kleedje	27
Kunst met een ZUUT tintje	31
Stad Leuven zet technologie in om nachtlawaai aan te pakken	33
Distrimob, het bedrijf achter de Leuvense shuttle-service	34
Wereldkampioenschap wielrennen ontlokt gemengde gevoelens bij Leuvense handel	35
Bevrijdingsfeesten	43
Tilia Flowers zegt het met bloemen	45
Op zoek naar de toekomst van de Bellefroid-vijvers	46



# Kluizen

Inbraakbeveiliging | Plaatsingsdienst



Toegangscontrole | Slotenservice | Deurbeslag | Brievenbussen | Naamborden

SINDS *atelier* 1910  
**VAN EYCK**

**NIEUW ADRES !**  
TIENSESTEENWEG 76  
3360 KORBEEK-LO  
400m voorbij Carrefour  
[WWW.VAN-EYCK.BE](http://WWW.VAN-EYCK.BE)



*Denon*

*Leuven*

Brusselsestraat 31  
[www.denon.be](http://www.denon.be)

Kwaliteitsvoeding Denon  
een Leuvense traditie sinds 1886

Denon nv • Brusselsestraat 31 • 3000 Leuven • Tel. 016/22.12.67



Koetsweg 267  
3010 Kessel-Lo  
☎ +32 (16) 44 26 50

Toekomstlaan 38  
3600 Genk  
☎ +32 (89) 32 95 40

Gouverneur Roppesingel 81  
3500 Hasselt  
☎ +32 (11) 48 04 90

**fineko**  
Accountants • Belastingconsulenten • Juristen

bezoek ons op LinkedIn, Facebook en Instagram • [www.fineko.be](http://www.fineko.be) • [info@fineko.be](mailto:info@fineko.be)



De poort naar het zo veelbesproken rijk der vrijheid is zowel in september als in oktober telkens weer een stukje verder opengezwaaid. Na bijna elf maanden zonder onderbreking aan allerlei beperkingen en regels onderworpen geweest te zijn, kan ook de horeca nu weer behoorlijk werken.



De vaccinatiegraad in deze regio behoort zelfs tot de hoogste wereldwijd. Iedereen kreeg intussen de kans om zich te laten inenten. In Wallonië zijn de cijfers echter minder rooskleurig en in Brussel is het zelfs een regelrechte ramp: dat is de minst gevaccineerde hoofdstad van heel West-Europa. Dit blijft een land met verschillende snelheden, ook inzake vaccinaties.

De onwil van een minderheid om zich te laten vaccineren kan ons nog zuur opbreken. We wanen ons beschermd, maar met een dergelijk grote bevolkingsgroep die rondloopt alsof hen niets kan deren, kan het nog jaren duren vooraleer we echt verlost zijn van de Covid-19-ellende. Landen zoals Israël hebben al ontdekt wat er gebeurt wanneer een onvoldoende grote groep mensen gevaccineerd is.

Weg met de commercieel beperkende afstanden tussen de tafels en het aantal personen dat aan die tafels mag plaatsnemen. Stamgasten mogen zich weer nestelen aan hun favoriete toeg. Ook de door velen verfoeide mondmaskers zijn sinds 1 oktober verdwenen in de horeca en in winkels, al zullen de zogenaamde contactberoepen zoals kappers ze samen met hun klanten nog een tijdje moeten verdragen.

Dat is niets te vroeg. Cafébazen, restaurantuitbaters en winkeliers moeten al sinds 8 juni 2020 voortdurend een mondmasker dragen, een bijzonder lange periode van bijna 500 dagen waarin we allerlei regeltjes opgelegd kregen waarvan soms pas achteraf werd beseft hoe absurd ze waren. Voortschrijdend inzicht noemt men dat dan.

Onduidelijkheden en tegenstellingen in de regelgeving maakten handhaving in de

praktijk moeilijk. Vooral de bepalingen over private bijeenkomsten en publieke evenementen (wel of niet dansen, mondmasker, afstandsregels,...) rammelden. Mensen ergerden zich ook aan de onlogische tegenstellingen. Zo moest je dus ook na de versoepelingen in september in een winkel nog steeds een mondmasker dragen, maar wanneer in dezelfde winkel bv. een wijndegustatie plaatsvond (een 'evenement' van minder dan 200 personen), dan mocht het masker plots af.

Ook verschilde de regelgeving soms, afhankelijk van de plek waar je woont. Sommigen zijn dan verbaasd dat de burgers uiteindelijk niet meer weten wat nog mag of niet mag en het allemaal meer dan beu raakten. Mensen voelden zich betutteld en onterecht beperkt omdat de vaccinatiegraad in Vlaanderen intussen al een hele tijd meer dan 90 procent bedraagt.

Na anderhalf jaar mochten vanaf 1 oktober ook discotheken en dancings eindelijk weer openen. In de praktijk konden de officieel nog gesloten discotheken en danscafés voordien toch openen doordat private bijeenkomsten of publieke evenementen tot 200 bezoekers wél toegelaten waren.

Je krijgt aan niemand uitgelegd waarom deze sector zolang moest wachten terwijl ondertussen op privéfeestjes al volop mocht worden gedanst. De opening is bovendien nog beperkend, op basis van verscherpte protocollen inzake luchtkwaliteit, ventilatie en mits het respecteren van een maximale capaciteit in functie van de oppervlakte. De federale regering werkt trouwens aan een regelgevend kader voor de verplichte ventilatie in cafés, restaurants, indoor sportruimtes en discotheken. De eindeloze stroom maatregelen als gevolg van de virusuitbraak stopt dus nog niet.



Brabantthal  
ruimte voor ideeën



- 6500 m<sup>2</sup>
- Van 3 tot 9000 personen
- 1200 parkeerplaatsen
- Publieks- en vakbeurzen
- Bedrijfsevenementen
- Vergaderingen
- Congressen
- Privéfeesten

Brabantlaan 1  
3001 LEUVEN  
t 016 38 30 11  
f 016 38 30 10  
info@brabantthal.be  
www.brabantthal.be



Een uitgelezen assortiment Franse, Italiaanse, Oostenrijkse & Spaanse wijnen

Exclusieve import, rechtstreeks van bij de wijnbouwer tot uw tafel

Een gedreven team met meer dan 25 jaar ervaring staat garant voor een uitstekende service & advies

Wij maken tijd voor uw (wijn)keuze!

Bierbeekstraat 21 3052 Blanden 016/40 10 28 wijnen@dulst.be www.dulst.be

Drukkerij Van der Poorten  
zet zijn duurzaam verhaal verder als

# KLIMAAT AMBASSADEUR



Diestsesteenweg 624 | 3010 Leuven | 016 35 91 50  
mail@vanderpoorten.be | [www.vanderpoorten.be](http://www.vanderpoorten.be)





Hoewel onze vrijheid momenteel grotendeels teruggewonnen lijkt, betekent dit niet dat we al verlost zijn van het virus. Het werd inderdaad hoog tijd dat we de draad van ons normale leven weer oppakten, maar waakzaamheid blijft geboden, anders zitten we, met de herfst op komst, de komende maanden weer in de problemen en dreigt de poort naar het rijk van de vrijheid weer dicht te schuiven.

Voorzichtigheid is ook geboden omdat de zogenaamde deltavariant zich niet zo snel laat bedwingen. De besmettelijkheid van deze versie ligt een pak hoger dan bij het oorspronkelijke virus, hij dringt gemakkelijker onze cellen binnen en blijkt behoorlijk bestand tegen onze antistoffen. Slecht nieuws zijn ook de eerste aanwijzingen dat de vaccins mogelijk stilaan uitgewerkt raken bij degenen die ze het eerst kregen, de ouderen dus. Intussen blijft de vrees bestaan voor de komst van een mutant waartegen onze vaccins helemaal niet meer werken. Een derde prikbeurt is hoe dan ook niet meer veraf, zeker niet voor de mensen die een hoger risico lopen.

Met het coronapaspoort of het digitale vaccinatiebewijs beschikt de overheid over een middel om nog meer vrijheden toe te staan, maar in tegenstelling tot verschillende andere landen maakt België daar

amper gebruik van. Ook een vaccinatieverplichting kan in sommige sectoren eigenlijk niet meer uitblijven, maar dat is een beslissing die een beetje politieke moed vergt, een eigenschap die slechts zeer zelden wordt aangetroffen bij Belgische ministers.

Met een vergaderzaal vol ministeriële gezagsdragers die allemaal verantwoordelijk zijn voor 'Gezondheid' wordt het helemaal moeilijk om daadkrachtige beslissingen te nemen. Het Britse weekblad 'The Economist' schreef een tijdje geleden dat in België schijnbaar alles vlot verloopt maar dat het land eigenlijk permanent in chaos verkeert. De perfecte *failed state*, waar iedereen bevoegd is, maar niemand verantwoordelijk.

Intussen wacht een nieuwe zware strijd: het opkrikken van het financiële, economische en mentale welzijn van zowel het land als de bevolking. Dat is een strijd die langer zal duren dan het virus heeft gewoerd. Dit najaar worden de rekeningen gemaakt en nieuwe begrotingen opgesteld. De begrotingsdiscipline is door de viruscrisis zo goed als verdwenen. Het Rekenhof noemt de toestand "zeer zorgwekkend".

De grote vraag is waar de overheid de pakweg 40 miljard euro vandaan gaat halen die tot nog toe werden uitgegeven aan de

viruscrisis. Voor het eerst in de geschiedenis is ook de Vlaamse schuld naar een alarmerend hoog peil gestegen. De gouden regel voor de Vlaamse schuld is dat die niet hoger mag zijn dan 65 procent van de ontvangsten. We zitten echter al aan 70 procent. Nog zorgwekkender is dat het einde van die schuldgroei niet in zicht is. Zonder drastische hervormingen heeft de Vlaamse overheid binnenkort meer schulden dan wat ze op een jaar aan inkomsten binnenhaalt. Elk normaal bedrijf gaat dan failliet.

Voor een aantal ondernemers is de terugkeer naar een wat normaler leven hoe dan ook te laat gekomen. Niet iedereen overleeft een gedwongen sluiting van vele maanden. Bovendien is nu ook de maandenlange overheidssteun grotendeels weggevallen, net als de btw-verlaging voor de horeca.

Sommigen gaan dat proberen te compenseren met prijsverhogingen, maar die kan je niet zomaar ongestraft blijven doorvoeren zonder een aantal klanten definitief af te schrikken. Daarom zullen samen met het vallen van de bladeren binnenkort helaas ook de eerste bedrijven neergaan. De echte gevolgen van de langdurige crisis zullen pas vanaf eind dit jaar en volgend voorjaar zichtbaar worden.

# VOLVO SELEKT

www.lacomselekt.be

ACTIES TOT EN MET 18/10/2021:

- 3 JAAR GARANTIE
- FINANCIERINGEN AAN 0.99%
- 10% KORTING OP BA EN FULL OMNIUM VERZEKERING
- 25% OP ACCESSOIRES

HYBRIDE



## VOLVO XC40 P8 RECHARGE

- **FULL ELEKTRISCH**
- Onyx Black - 4650km
- 22/01/2020 - 408PK
- **0gr/km CO<sup>2</sup>** - Elektrisch
- NAVI - Autonomie 450km
- BLIS
- Verwarmde zetels + Stuurwiel
- Camera - Full LED

€ **62.900** INCL. BTW



## VOLVO V90 T6 TE MOMENTUM

- **HYBRID** - Bright Silver
- 7000km - 28/10/2020
- 340PK - **40gr/km CO<sup>2</sup>**
- Benzine/Elektrisch - NAVI
- Keyless
- Adaptieve Cruise Control
- DAB+ Radio - BLIS
- Winter pack pro

€ **54.900** INCL. BTW



## VOLVO S60 T8 TE R-DESIGN

- **HYBRID** - Pine Grey
- 19900 km - 28/02/2020
- 403 PK - **42gr/km CO<sup>2</sup>**
- Benzine/Elektrisch - NAVI
- Camera
- Adaptieve Cruise Control
- Keyless
- Leder Sport - Full LED

€ **51.900** INCL. BTW



## VOLVO XC90 B5 MOMENTUM PRO

- **DIESEL/HYBRID**
- Thunder Grey - 12714km
- 22/01/2020 - 390PK
- 154gr/km CO<sup>2</sup>
- Diesel/Elektrisch - NAVI
- Trekhaak - BLIS
- Verwarmde zetels
- Camera - Full LED

€ **54.900** INCL. BTW

BENZINE



## VOLVO V40 T2 EDITION

- Mussel Blue - Manueel
- 50918km - 07/09/2018
- 122PK - 137gr/km CO<sup>2</sup>
- **BENZINE** - NAVI
- 2jr Garantie - Volvo On Call
- Parkeersensoren
- Bluetooth - Handsfree
- LED Lampen

€ **17.490** INCL. BTW



## VOLVO V60 T4 MOMENTUM PRO

- Ice White - AUTOMAAT
- 31632km - 18/02/2020
- 190PK - 154gr/km CO<sup>2</sup>
- **BENZINE** - NAVI
- Winter pack
- Volvo On Call
- TREKHAAK - Keyless
- Bluetooth - LED Lampen

€ **33.900** INCL. BTW



## VOLVO V60 B5 CROSS COUNTRY

- Osmium Grey
- AUTOMAAT - 6900km
- 12/10/2020 - 250PK
- 152gr/km CO<sup>2</sup> - **BENZINE**
- NAVI - Winter pack
- Elektrische Koffer
- ParkeerCamera - Bluetooth
- Keyless - LED Lampen

€ **42.900** INCL. BTW



## VOLVO XC60 T4 R-DESIGN

- Osmium Grey - AUTOMAAT
- 14702km - 03/08/2020
- 190PK - 165gr/km CO<sup>2</sup>
- **BENZINE** - NAVI
- Winter pack
- Adaptieve Cruise Control
- ParkeerCamera - Bluetooth
- BLIS - LED Lampen

€ **45.900** INCL. BTW

## LACOM LEUVEN

Ambachtenlaan 2  
3001 Leuven  
016 40 07 20  
lacom@lacom.be - www.lacom.be

## LACOM VILVOORDE

Mechelsesteenweg 309  
1800 Vilvoorde  
02 252 01 67  
lacom@lacom.be - www.lacom.be





# Leuven knalt met Big Bang-tentoonstellingen

*Leuven pakt uit met een ambitieus totaalprogramma rond de verwondering over de kosmos. Centraal staan vier grote tentoonstellingen die te bezoeken zijn tot 22 januari, een innovatief muziekfestival en een uitgebreid aanbod van evenementen vol verwondering. Als startevenement vond op 15 oktober reeds het KNAL! Stadsfestival van de Big Bang plaats.*



Albert Einstein en Georges Lemaître in Caltech, Pasadena, januari 1933. (Foto: Collectie Universiteitsarchief KU Leuven / The New York Times).

Waar komt die Leuvense belangstelling voor de kosmos vandaan? De uitleg is eenvoudig: de beroemde 'bigbangtheorie' werd geschreven in Leuven. Georges Lemaître kwam in 1931 met deze baanbrekende theorie over het ontstaan van het heelal en van tijd en ruimte. Meer dan honderd partners leveren een veelzijdige bijdrage aan een totaalprogramma dat wordt afgesloten op 30 januari.

M Leuven stelt in 'Verbeelding van het universum' topstukken uit belangrijke binnen- en buitenlandse collecties tentoon waaronder objecten die zelden hun thuisbasis verlaten. De tentoonstelling laat zien op welke manier de kosmos door de eeuwen heen kunstenaars heeft geïnspireerd. Het is een realisatie in samenwerking met Illuminare – Centre for Medieval and Renaissance Art (KU Leuven). Gelijktijdig plant M een solotentoonstelling met werk van

de gerenommeerde Britse kunstenaar Richard Long.

In de expo 'Voorbij de oerknal' in de Leuvense Universiteitsbibliotheek ontmoeten wetenschap en kunst elkaar in een bijzondere beleving. Het verhaal van Georges Lemaître en de moderne kosmologie wordt er op een toegankelijke manier toegelicht en geconfronteerd met werk van gerenommeerde internationale moderne en actuele kunstenaars.

In Abdij van Park stelt PARCUM de tentoonstelling 'Blik op oneindig' voor. Je ziet er hoe religieuze kunst ontstond met onze ontstaansgeschiedenis als inspiratiebron.

Een heel in het oog springend onderdeel van KNAL! wordt ongetwijfeld het Planetarium Music Festival op het

Martelarenplein in Leuven. In een kosmische dome beleef je concerten, 360°-projecties met surroundgeluid en andere performances, steeds met het universum als inspiratiebron. Het programma gaat van elektronisch experimenteel over klassiek tot popmuziek en brengt Belgische en internationale toppers samen. Het Planetarium Music Festival is een initiatief van STUK, in samenwerking met verschillende Leuvense partnerorganisaties.

KNAL! toont tijdens tientallen boeiende evenementen en voorstellingen de rijke impact van de big bang. Ook voor kinderen en families wordt het een big bang met culturele activiteiten en workshops die hen doen proeven van de wondere wereld van de ruimte(vaart).

KNAL! is een initiatief van KU[N]ST Leuven vzw, het samenwerkingsverband van de stad Leuven en de KU Leuven. De organisatie zet elke twee jaar een stadsbreed project op rond een specifiek thema.

KU[N]ST Leuven werkt samen met spelers uit het culturele, wetenschappelijke en toeristische veld een boeiend programma uit dat het thema vanuit verschillende invalshoeken en disciplines benadert. De vorige stadsfestivals rond de thema's Vesalius, Utopia en de Arenbergs konden rekenen op honderdduizenden bezoekers.

[www.knalfestival.be](http://www.knalfestival.be)



# DE BLAUWE SCHUIT

Mathieu De Layensplein 9  
3000 Leuven  
info@deblauweschuit.be  
016/23.49.34



[www.deblauweschuit.be](http://www.deblauweschuit.be)



## IMMO VERIMASS

office 3000 Leuven, L. Melsensstraat 8 -001  
office 1000 Brussels, Helihavenlaan 44  
+32 16 284 888 • [www.verimass.be](http://www.verimass.be)



## TE KOOP/ TE HUUR

PRINTING



YOUR

IMAGE

MEMBER OF PRIMETIME COMMUNICATION GROUP

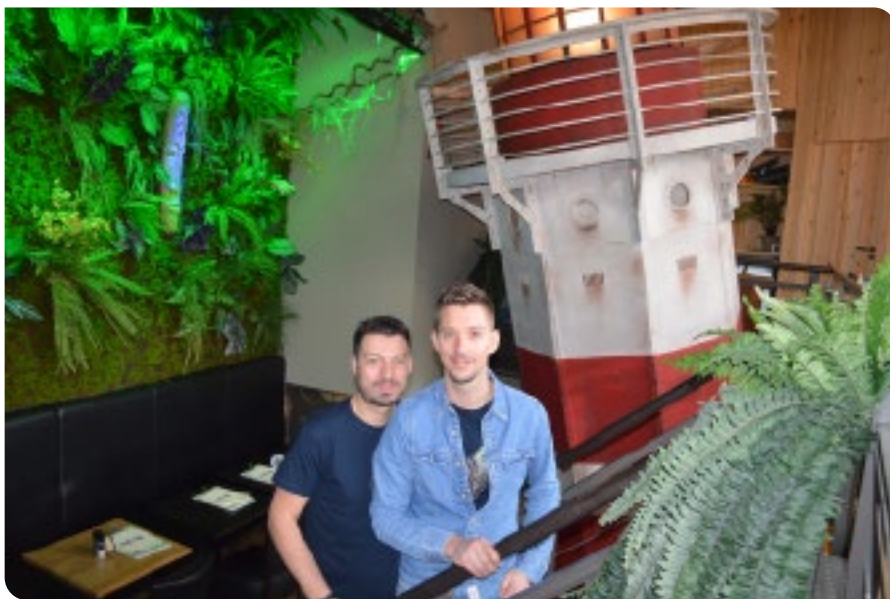
## STAND BY

*Printing your image*

- beletteren van voertuigen, panelen, gevels, ramen, ...
- spandoeken, werfdoeken en frames
- stickers voor allehande toepassingen
- binnen- en buitensignalisatie
- vlaggen en beachflags

# De Blauwe Schuit blijft trouw aan pauw en vuurtoren

*De oude Blauwe Schuit op de Vismarkt werd een paar jaar geleden met een drukbezocht afsluitingsfeestje en een feestelijk optreden in de tuin uitgewuifd. Het pand wordt verbouwd tot privéwoning. Geen nood echter: de nieuwe Blauwe Schuit werd snel opnieuw geboren en opende op het Mathieu de Layensplein.*



*"Mensen moeten naar hier komen voor het interieur en de beleving. Ze zullen er zich onmiddellijk thuis voelen", menen Sven Van Extergem (l.) en Kevin Mackel.*

Uitbaters Sven Van Extergem en Kevin Mackel bekoren op hun nieuwe stek met een aantrekkelijk interieur waarin bekende figuranten zoals een pauw, een vuurtoren en een tropische binnentuin opnieuw de hoofdrol spelen.

Na 44 jaar kwam er een einde aan de uitbating van café De Blauwe Schuit aan de Vismarkt in Leuven. De horecazaak met de grote tuin bevond zich in een groot herenhuis en opende op 10 mei 1975 de deuren.

De handelshuurovereenkomst werd echter opgezegd door de eigenaar van het gebouw. Deze laatste wil zijn intrek nemen in het pand en kreeg enkele jaren geleden al een vergunning om het huis te verbouwen.

"We hebben de zaak in 2010 overgenomen. Maar reeds na enkele maanden

veranderde het pand van eigenaar en kregen we te horen dat die af wou van het handelscontract. De nieuwe eigenaar wil zelf komen wonen in het pand en heeft gebruik gemaakt van de juridische mogelijkheid om het contract na negen jaar op te zeggen. We hebben tevergeefs geprocedeerd tegen deze beslissing. Gelukkig konden we nu op een andere locatie opnieuw starten met een nieuwe Blauwe Schuit", aldus Sven en Kevin.

"We hebben op het de Layensplein een Blauwe Schuit 2.0 willen creëren, een modernere versie van de voormalige Blauwe Schuit met toch heel veel herkenbare eigenschappen van de vroegere versie. Zo komen de wereldbollen, de valiezen, de oranje lampenkappen en de kaders tegen de muur rechtstreeks van de Vismarkt. De vuurtoren hebben we door decorbouwer Stef

Tosseyn helemaal laten nabouwen in populierenhout en centraal staat een opgezette pauw als kenmerkend icoon voor deze zaak."

"Josse, de echte pauw van de Blauwe Schuit, vertoeft intussen in een manège in Werchter – pauwen kunnen in goede levensomstandigheden twintig tot dertig jaar oud worden - en we blijven hem ook hier alle eer aandoen door pluchen pauwen en sleutelhangers te verkopen. Onze pauw komt zelfs terug in de kledij van de medewerkers, in ons logo en op de ramen", vertellen Sven Van Extergem en zijn medevenoot en man Kevin Mackel.

Ze hebben getracht (en die poging is mooi gelukt) om de sfeer van de riant tuin van de Blauwe Schuit op de Vismarkt op te roepen door een felgroene tropische binnentuin in te richten op de eerste verdieping, waar bovendien om de twee uur een klank- en lichtspel van een tweetal minuutjes wordt opgevoerd. Ook de pauw speelt daarin een rol.

Hierbij lichten de maskers van de vroegere Blauwe Schuit op en spelen ze een rol in dit spel. Een andere aandachtstrekkertrekker is ongetwijfeld ook de gezellige en knusse open haard. Kevin Mackel ontwierp het ganse interieur, waarbij hij royaal met hout werkte om het geheel een warm en gezellig cachet te schenken.

## Alle dagen open

De zaak is alle dagen open. "We hebben de eetkaart geactualiseerd en aangepast aan de noden van vandaag, met de nadruk op standaardklassiekers en een grote aandacht voor vegetarische en veganistische gerechten."

"Tot onze toppers behoren onze huisgemaakte ribbetjes, vegan vis en een gegratineerd vispannetje. Alles is huisbereid en het uitgebreide aanbod omvat ook heel wat croques met Keizersbergkaas, pasta's en slaatjes. We schenken de bieren van brouwerij Haacht waarbij de Super 8-lijn zeer goed in de smaak valt, hebben onze huisgemaakte ice tea



# Lassaut

Gastronomie, Gastvrijheid, Genieten:  
Restaurant – Salons Lassaut maakt deze 3 G's met verve waar!

Onze unieke locatie (vlakbij Leuven) biedt voor elke gelegenheid de nodige faciliteiten, geheel op maat van wensen en budget, zowel voor particulier, bedrijf, vereniging als club.

Een overdekt terras, tuin, helihaven, ruime private parking en 4 mooie feestzalen voorzien van airco en WiFi zijn ter beschikking om te dineren, te presenteren of te vergaderen.

Graag verwelkomen wij u in een aangename sfeer van pure kwaliteit met de meest passende service voor een onvergetelijke dag!



Kortrijksebaan 75  
B 3220 Holsbeek (via E314, afrit 21)  
T +32 (0)16 44 65 71  
info@lassaut.be  
www.lassaut.be





Muntstraat 40 – 3000 Leuven  
016 / 20 74 45  
www.newmexico.be

◆◆◆  
Openingsuren  
Ma-Vr: 17u30-22  
Za: 12-14u en 17u30-22u  
Zo: gesloten

## Ontdek ons uitgebreid aanbod elektrische mobiliteitsoplossingen



**Kessel-Lo Motors, specialist Hyundai, JAC, Jeep en RAM**

Diestsesteenweg 600, 3010 Kessel-Lo • Tel 016 261677 • Kessellomotors.be



*De nieuwe Blauwe Schuit kan in de zomer uitpakken met een groot zonneterras.*

van de Vismarkt meegebracht en presenteren een kleine wijnkaart met Franse en wereldwijnen, waarbij we een huiswijn en een elk seizoen veranderende suggestieswijn per glas serveren naast enkele wijnen per fles”, lichten Sven en Kevin toe.

Ze verwelkomen een zo breed mogelijk publiek, net zoals in de vroegere Blauwe Schuit waar pronte oma's van 80 naast prille studenten de tafels innamen. Binnen is plaats voor meer dan honderd gasten inclusief de bar, op het riante zonneterras kunnen bij mooi weer nog negentig personen plaatsnemen.

“Mensen moeten naar hier komen voor de vriendelijke bediening en de beleving; alleen al het interieur is zeker een bezoekje waard. We stellen met plezier vast dat ze zich hier snel thuis voelen”, glunderen Kevin en Sven.

Ook om zich volledig te kunnen concentreren op de nieuwe Blauwe Schuit hebben Sven en Kevin hun wijnbar/restaurant Savoye tegenover het museum M in de Savoyestraat overgelaten aan Iskander en Darika.

“Iskander was al een jaar actief in deze zaak. De nieuwe uitbaters zullen hetzelfde concept aanhouden, maar wel een aantal nieuwe accenten leggen. We wensen hen van harte alle succes toe”, beklemtonen de uitbaters van de nieuwe Blauwe Schuit.

**De Blauwe Schuit**  
Mathieu de Layensplein 9, Leuven  
Tel. 016 23 49 34  
info@deblauweschuit.be  
www.deblauweschuit.be

## Lokaal winkelen blijft vooral een fysieke ervaring

Winkelen bij een lokale handelaar blijft een uitgesproken fysieke ervaring. Van alle ondervraagde kmo-handelaars, ook zij die aan e-commerce doen, heeft vandaag nog altijd 98% minstens één fysieke winkel. Vóór de viruscrisis lag dat aandeel op 99%, een klein verschil dus.

Dat betekent dus dat het aandeel kmo-handelaars dat alleen maar inzet op online verkoop en 'social selling' nog altijd 'maar' 2% bedraagt, tegenover 1% anderhalf jaar geleden. Dat blijkt uit de resultaten van een rondvraag door Unizo.

Dat vasthouden aan een 'stenen' winkel betekent echter allerminst dat kmo-winkeliers op vlak van digitale verkoop ter plaatse zijn blijven trappelen. Zo steeg bijvoorbeeld het aandeel handelaars met een eigen webshop sinds de crisis van bijna 4 op 10 (37%) naar bijna 5 op 10 (48%). En als het aan de ondervraagde handelaars ligt, zal dat aandeel binnen dit en twee jaar oplopen tot bijna 6 op 10 (58%).

“Maar voor wie zijn of haar lokale aanwezigheid, persoonlijke aanpak en meerwaarde maximaal in de verf wil zetten, gaat er nog altijd niets boven een fysieke winkel”, verklaart Danny Van Assche, gedelegeerd bestuurder van Unizo, de volgens hem logische uitkomst van de enquête. Die fysieke winkels blijven volgens hem ook cruciaal om onze kernen in steden en gemeenten levend en aantrekkelijk te houden. Zoveel mogelijk lokaal winkelen is de voor de hand liggende manier om ze daar ook te houden.

“Uiteraard ben je net zo goed bezig als je in een lokale webshop zonder of met fysiek verkooppunt winkelt. Want ook wat je daar koopt, komt rechtstreeks ten goede aan de lokale ondernemer achter die webwinkel, die hier toegevoegde waarde creëert, belastingen betaalt, mensen tewerkstelt, lokale initiatieven steunt... Als je sowieso van plan bent online te winkelen, kies dan niet zomaar voor grote internationale webshops die onze lokale economie en maatschappij eerder verarmen dan verrijken. Ga op lokale ontdekkingstocht en je zal meer dan eens een veel origineler aanbod vinden”, vervolgt Danny Van Assche.

Uit de enquêteresultaten blijkt overigens dat niet alleen online verkoop via webwinkels stijgt, maar dat ook de verkoop via sociale media (de zogenaamde 'social selling') en het opnemen van bestellingen via e-mail de voorbije periode sprongen voorwaarts maakten. Multichannelverkoop is, nog meer dan voorheen, de norm geworden in het kmo-retaillandschap. “Die alomtegenwoordigheid van lokale handelaars maakt dat geen enkele consument nog een excuus heeft om niet lokaal te winkelen”, besluit Danny Van Assche.





**LEGAL  
DIRECT**

**LAW. TO THE POINT**

Martelarenlaan 32, 3010 Leuven - Eikbosweg 63, 1980 Zemst - [www.legaldirect.be](http://www.legaldirect.be)

## Topwijn uit een doosje.

**Alleen maar voordelen voor uw zaak.**

Echt lekkere en betaalbare wijn uit een doosje bestaat! Of je nu uitbater bent van een eetcafé, koffiehuis, sportkantine of restaurant... een bag-in-box is voor iedereen interessant.

Neem contact op en we helpen u graag verder!

Kristine Coenen - 0475 60 21 54 - [info@chateaubib.be](mailto:info@chateaubib.be)

[WWW.CHATEAUBIB.BE](http://WWW.CHATEAUBIB.BE)  
CHATEAU BAG IN BOX  
DIESTESTEENWEG 367  
KESSEL-LO (LEUVEN)

*Château*  
Bag in Box



### VOORDELEN BAG-IN-BOX



#### Topkwaliteit

Kwaliteitsvolle wijnen.  
Vooroordelen aan de kant.



#### Heel lang vers

Blijft tot 6 à 8 weken vers  
na openen van de doos.



#### Snel tappen

Dankzij het tapsysteem  
tap je makkelijk en snel.



#### Minder glasafval

Minder glasafval en handig  
formaat voor de koelkast.

# Chick 'n Dip neemt kippenkluivers onder zijn vleugels

*Gretige verorberaars van gefrituurde kip kunnen hun hartje ophalen bij Chick 'n Dip. Na een korte scharrelzoektocht heeft deze kippenfrituur nu al een hele tijd een veilig nest gevonden in de Tiensestraat. Het Leuvense alternatief voor een gigant als KFC.*



Martijn van Steenis voegde een nieuw horecaconcept toe aan de Boven-Tiensestraat.

Het menu van Chick 'n Dip bestaat uit een selectie kipperechten, vergezeld van tal van tongstrelende dipsauzen. Je kan zowel online en telefonisch bestellen en je bestelling komen afhalen als ter plaatse consumeren. Zaakvoerder Martijn van Steenis combineert zijn fastfoodconcept bovendien met andere lovenswaardige projecten zoals een gratis kunstplatform en groen ondernemerschap.

“Hoewel mijn vader Nederlandse wortels heeft, ben ik 27 jaar geleden in Leuven geboren en ik ben van mijn achttiende in deze stad actief. Ik heb aan de KU Leuven Toegepaste Economische Wetenschappen (TEW) gestudeerd en heb daarin een externe Master behaald. Daarna ben ik aan dezelfde universiteit nog een extra Master ERB (Economie, Rechten en Bedrijfskunde) begonnen, maar die studie heb ik halfweg afgebro-

ken omdat ik wat uitgekeken was op studeren.”

“Als student heb ik bovendien van mijn 16<sup>de</sup> tot mijn 23<sup>ste</sup> zeven jaar in een frituur in Begijnendijk gewerkt en dan ben ik in Leuven zelf studentenjobs beginnen uit te oefenen. Zo heb ik een viertal jaar geleden nog bij Pain Louvain in de Tiensestraat gewerkt”, overloopt Martijn van Steenis zijn carrière.

Na zijn studies besloot hij vrij snel om voor eigen rekening te gaan werken en hierbij zijn eigen ideeën te realiseren. “Toen ben ik twee jaar in vaste dienst gaan werken bij Pain Louvain en heb ik een flexi-job bijgenomen om snel veel geld te rapen. Vervolgens heb ik anderhalf jaar wat minder gewerkt en ben ik gaan uitkijken naar een pand voor mijn eigen zaak”.

“Kentucky Fried Chicken (KFC) had op dat moment nog geen vestiging in België en al zeker niet in Leuven. In Brussel, Antwerpen en Gent staken al wel nichezaken met kipperechten de kop op en Leuven kon uitpakken met ‘t Kiekekot in de Mechelsestraat, Rotis in de Wieringstraat en destijds ‘t Spitje op de Oude Markt. Op mijn huidige locatie was trouwens vroeger ook een zaak met kip aan ‘t spit gevestigd. Gerechten als kip aan het spit en een halve kip met appelmoes waren in Leuven dus wel verkrijgbaar, maar fried chicken was voor vele mensen nog iets onbekend”, herinnert Martijn zich.

“Fried chicken is gefrituurde en gepaneerde kip. Onze klanten kunnen kiezen uit drie opties die eigenlijk telkens op hetzelfde neerkomen: kip op een burger, in een wrap of in een doosje (box of bucket). Ze kunnen kiezen uit tenders (binnenfilets), wings (kippenvleugeltjes) en nuggets in een 1-3-5-, 3-5-7- of 4-8-12-formule of daar combinaties mee maken”.

“Er zijn eveneens fixed combo's. De klanten hebben ook de keuze tussen spicy en not spicy smaakvarianten. De filets worden gebruikt om de burgers of wraps mee te maken, met avocado of spek en kaas. Als side (bijgerecht) kan je kiezen tussen gewone frietjes, zoete aardappelfrietten, onion wings en kaashapjes. Op de drankkaart staan frisdrank in blikjes, Stella en zelfs Karmeliet”, licht Martijn toe.

“Ik heb in samenspraak met mijn leverancier de sausjes voor de burgers en de wraps bepaald: een baconsaus, een pittigere saus, een iets zoetere saus en een kaasachtige saus. Ook sausjes die meer aanleunen bij vinaigrette en een sweet chili- en currysaus behoren tot de mogelijkheden, net als harissa. Daarnaast heb ik gedacht aan een heel pikant sausje in een spuitbusje om op tafel te zetten”, legt Martijn uit.

## Kippenketen

Tijdens zijn laatste drie studiejaar was hij tevens beheerder van het Huis der



# Home & Office





Rechten, waar hij instond voor zowel de planning als het beheer en de bestellingen, en hij onderhoudt goeie contacten met AB InBev en de Leuvense horeca. “In mijn studentenjob werkte ik tot zestig uur per week en ik leerde tijdens mijn studies wat allemaal bij het studenten- en caféleven komt kijken. Als deze zaak goed loopt, zou ik trouwens graag nog andere soortgelijke zaken openen en als ik dan moet fungeren als manager helpt mijn TEW-opleiding mij hierbij. Ik heb trouwens altijd gestuurd om iets bij te leren, niet noodzakelijk om een job in die richting uit te oefenen”, stelt hij.

Zijn doelpubliek bestaat vooral uit studenten, mede ook door de gunstige ligging van zijn zaak vlak bij Groep T, het VTI, de Vesaliussite, het Huis der Rechten en het Politika Kaffee. Bovendien trekt hij vele passanten aan.

“Ik heb ook een pand gekozen in functie van het verkeerscirculatieplan, waarin de Tiensestraat een belangrijke uitvalsweg vormt. Eén derde van de wagens in Leuven rijden voorbij mijn zaak”, zegt Martijn van Steenis.

Hij juicht tevens toe dat de Tiensestraat zich heeft geprofileerd als de straat van de horecaconcepten. “Horecazaken als de Domus en De Kansel, waar ik nog een flexijob heb uitgeoefend, presenteren een zeer uitgebreide en bijna alomvattende eetkaart, waarvan ik echter geen fervente voorstander ben. Zo kan je je immers moeilijk specialiseren.”

“Ik ben meer te vinden voor nichezaken, zodat je welbewust op een gespecialiseerde plek de gerechten kan gaan eten waar je op dat moment zin in hebt. Vaak gaat het om kleinere zaakjes die ook met een take away-formule werken. Daarnaast is de huurprijs in de Tiensestraat nog betaalbaar, hoewel het wel jammer is dat vele winkeltjes en boetiekjes hier weggaan”, zegt de uitbater.

Martijn heeft getracht in zijn interieur een uniforme stijl te creëren. Binnen staat tegen het uitstalraam een hoge tafel en bevindt zich een toog met betonlook in hout en met een stalen frame op een grijze tegelvloer, die is bekleed met letterlijk ‘old school’ stoelen.



Zijn zaak is gelegen vlakbij enkele onderwijsinstellingen en op een belangrijke as van het verkeerscirculatieplan.

Tegen de muur staan drie bankjes opgesteld voor twee personen en er zijn nog drie lage tafels met lage houten stoelen met een lederen zitvlak. Lichtbruin, grijs en zwart zetten de toon. Er is ook plaats voor echte hangplantjes.

Het Chick 'n Dip-logo is ontworpen door Graphic & 3D Designer Nankeen (Kaatje Schreurs), de vriendin van een vriend van Martijn die werkt voor een Hasselts communicatiebureau. Haar vriend zelf, strategisch manager bij DDB in Brussel, heeft mee de communicatiecampagne opgezet. Kortom, hier zijn geen kippen zonder kop aan het werk.

Martijn van Steenis beschikt in zijn heel diepe zaak over een commerciële ruimte van 80 m<sup>2</sup> met vijftien tot twintig binnenzitplaatsen (pre-corona) en nog enkele plekje op zijn zonneterasje.

### Artistiek platform

Martijn wil ook samenzitten met kunstscholen en -opleidingen uit Leuven en Brussel, zich informeren bij de kunstscène op de voormalige stelplaats van De Lijn en uitvissen wie zijn kunstwerken bij hem in de zaak wil ophangen.

“Vandaag kunnen kunstenaars misschien wel tentoonstellen op Facebook en Instagram, maar fysiek exposeren is moeilijker. Omdat mooi werk het ver-

dient om gezien te worden en een plaats te krijgen tussen de mensen willen wij deze locatie daarom inrichten als een kunstplatform voor lokale kunstenaars. Ik heb iets soortgelijks gezien in een lunchbar in Marseille, waar heel veel schilderijen aan de muur te koop hingen, en haal hiervoor ook de mosterd bij OPEK”, zegt de zaakvoerder.

“De hier tentoongestelde werken hoeven niet noodzakelijk te koop aangeboden te worden, maar dan kan mijn publiek ze tenminste fysiek zien. Ik kan ook regelmatig van artiest en kunstwerken wisselen, wat leuk is voor de exposerende kunstenaars en voor ons: zo komt automatisch volk naar hun creaties kijken, mijn interieur verandert voortdurend en ik maak reclame voor hen en zij voor mij.”

“Ze mogen hier gratis ophangen wat ze willen als alles past binnen bepaalde afmetingen. Het platform dat we hier creëren is een ideaal forum voor artiesten die niet in kunstgalerijen aan bod komen en/of pas starten”, besluit Martijn.

Chick 'n Dip  
Tiensestraat 170, Leuven  
Tel. 0474 317 711  
info@chickndip.be  
martijn@chickndip.be  
www.chickndip.be

# Hofleveranciers van de ondernemers.

Waarom je beter voor De Wasstraat kiest.

Elke ondernemer kent het belang van een proper imago. En je bestelwagens en auto's zijn daar een belangrijk onderdeel van. Als meest vooruitstrevende en milieuvriendelijkste carwash van België hebben wij voor jullie ondernemers de perfecte oplossing!

Met een De Wasstraat-account op onze website voeg je immers zelf eenvoudig nummerplaten of CleanCards toe aan je account, bekijk je historische (eventueel per persoon of per voertuig), download je je facturen of laad je online wastgoed op om geen tijd te verliezen aan de kassa's.

7 op 7 open, gratis velgenreiniging, 2 supersnelle wasstraten én maar liefst 50 gratis indoor stofzuigplaatsen achteraf.

Denk milieubewust: kies De Wasstraat, dé carwash van België.

Brusselsesteenweg 70, Herent (Leuven), E314 Afrit 17.  
[www.dewasstraat.be/registreer](http://www.dewasstraat.be/registreer)

**GRATIS**  
**STOFZUIGEN**  
na gebruik wasstraat

**7/7**  
**OPEN**

**90%**  
waterrecycling

Since 1967

hib  
Bierbeek

**ROM**

STREEKPRODUCTEN  
REGIO & TRADITIE

Traditie / Ambacht / Kwaliteit

**ARTISANALE KOFFIEBRANDERIJ & SHOP**

Branderij & Shop  
Industrieweg 3 - 3190 Boortmeerbeek  
Tel.: 016/60 43 49  
[www.romkoffie.be](http://www.romkoffie.be)



## Leuven wil bedrijventerrein in Haasrode verduurzamen

De stad Leuven tekende een samenwerkingsovereenkomst met de intercommunale Interleuven, de Provinciale Ontwikkelingsmaatschappij en de gemeente Bierbeek om het bedrijventerrein van Haasrode een duurzame toekomst te geven. Daarvoor zijn verschillende stappen nodig die worden omschreven in een masterplan. De opmaak van het masterplan wordt vermoedelijk in het najaar van 2022 afgerond.

De samenwerkingsovereenkomst tussen de partners vormt meteen het startschot om de hele site te verduurzamen, met een maximale inzet op ruimtelijk rendement, duurzame mobiliteit, biodiverse vergroening, circulariteit, energie-efficiëntie en hernieuwbare energie.

Het bedrijventerrein Haasrode is ongeveer 190 ha groot en bestaat uit twee delen: het Researchpark Haasrode en de Ambachtzone Haasrode. Het maakt deel uit van een ruimer ontwikkelingsgebied de 'Zuidelijke Tangent' en is een typisch product van het economisch, infrastructureel en ruimtelijk beleid van de jaren '70 van de vorige eeuw, dat sinds de millenniumwissel al een grote infrastructurele omwenteling onderging.

# Herbestemming voor oude Artois-stokerij in Leuven

*Het gebouw van de voormalige stokerij van de 'brouwerijen Stella Artois' aan de Leuvense Vaartkom, tussen de watertoren en De Hoorn, wordt na de volledige transformatie gedeeltelijk herbestemd als kantoorruimte. Het gaat dienst doen als het nieuwe Vlaamse hoofdkwartier van IT-bedrijf EASI.*

De oorsprong van het bouwpatrimonium van de vroegere 'brouwerijen Artois' dateert al van in de veertiende eeuw. De stokerij werd in 1891 opgericht en maakt deel uit van de oudst gedateerde gebouwen. Na de Tweede Wereldoorlog moest het echter grotendeels worden heropgebouwd.

Het bijzondere gebouw bevindt zich net achter de unieke art-deco 'guillotinepoort' die vroeger diende als hoofdtoegang en afsluiting van de brouwerij Stella Artois. Vandaag zijn van die ijzeren ophaalpoort enkel nog de betonnen pilaren zichtbaar.

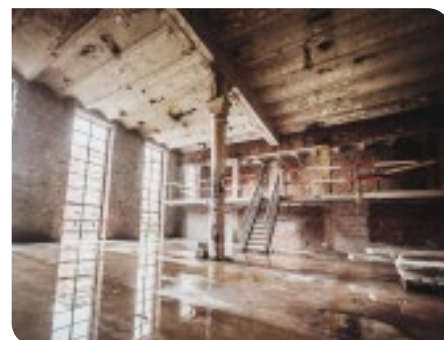
De oude stokerij wordt het nieuwe hoofdkantoor van het EASI, een cloud-

security- en softwareleverancier. Dankzij de stevige groei die EASI de jongste jaren doormaakte, volstaat het kantoor in het Vander Elst gebouw aan de Leuvense Vaartkom niet langer. Het stokerijgebouw is een onderdeel van het DileDelta-project, het stadvernieuwings-

programma rond de Vaartkom dat wordt gerealiseerd door projectontwikkelaar ViRiX.

"In totaal zal er plaats zijn voor meer dan 150 medewerkers. Aangezien het gebouw met veel respect voor het verleden wordt gerestaureerd, blijven heel wat authentieke elementen behouden, onze collega's zullen zich er snel thuis voelen", zegt Thomas Van Eeckhout, de CEO van EASI.

In het nieuwe kantoorconcept van EASI staan communicatie, samenwerking en cultuur centraal. Het bedrijf past zijn





Echt rijplezier

# RIJPLEZIER VERZEKERD.

BMW PREMIUM SELECTION TWEEDEHANDSWAGENS  
BIJ JUMA LEUVEN.  
EEN RUIME EN VEILIGE KEUZE VOOR U.

**Tweedehandscentrum  
Juma Leuven**  
Brusselsesteenweg 66  
3020 Herent  
Tel. 016 49 98 84  
[www.juma.bmw.be](http://www.juma.bmw.be)

**JUMA**  
LEUVEN

thuiswerkreglement aan en evolueert naar een hybride werksituatie, waarin volledig van thuis uit werken niet aan de orde is.

“Onze werkplekken staan in het teken van ervaringen. Tijdens de lockdown was het ook duidelijk dat het dat is wat onze mensen het meest missen. Spontane interacties, toegankelijk mentorship en ondersteuning voor nieuwe collega’s, maar zeker ook een prettige omgeving waar je collega’s kan opzoeken maar evengoed rustig kan doorwerken”, aldus de CEO.

EASI zet vandaag al sterk in op satellietkantoren voor haar medewerkers om het woon-werkverkeer zoveel mogelijk te beperken. Toch is de keuze voor een hoofdkantoor in Leuven niet toevallig. “Leuven is een aantrekkelijke kennisregio waar heel wat technologisch talent zit. Voor een bedrijf als het onze, dat sterk inzet op menselijk kapitaal, is dat cruciaal”, besluit Thomas van Eeckhout.



## McDonald's opent tweede vestiging in Leuven



*Schepen van Handel Johan Geleyns met franchisenemer David Cleynhens.*

Het eerste deel van de Bondgenotenlaan, komende vanaf het station, lijkt de jongste tijd steeds aantrekkelijker te worden voor horeca. Zo verhuisde restaurant Den Angelus een tijd geleden van de Naamsestraat naar de Bond en is er een nieuw visrestaurant op komst. De restaurants Zarza en Fragma zijn er al een hele tijd en ook chocolademaker Bittersweet streek hier neer. Op 17 september opende op de hoek met de Justus Lipsiusstraat ook een tweede Leuvense vestiging van McDonald's.

De nieuwe zaak verschaft werk aan een dertigtal mensen en nog eens evenveel jobstudenten. Het restaurant wordt uitgebaat door David Cleynhens, die als franchisenemer ook de McDonald's aan de Oude Markt onder zijn hoede heeft, samen met de vestigingen in Sint-Truiden, Kampenhout en Maasmechelen.

De nieuwe zaak telt 49 zitplaatsen en beschikt over een buitenterras met nog eens 20 zitplaatsen en vijf grote afvalbakken. Medewerkers van het restaurant zullen ook meerdere keren per dag alle afval in een straal van 500 m rond de zaak opruimen. Het restaurant wordt ook de hoofdbasis voor de koeriers die thuisleveringen bezorgen.

De verbouwing van het pand aan de Bondgenotenlaan 86 begon op 3 mei van dit jaar en er werd keihard gewerkt om te kunnen openen vóór het WK Wielrennen. Automatisatie en computergestuurde toepassingen zijn diep doorgedrongen in de hele bedrijfsvoering, gaande van de bestellingen tot het bakproces, het hele keukencircuit en zelfs de afvalverwerking.

“Dat een grote speler als McDonald's in onze stad voldoende potentieel ziet om er een tweede vestiging te openen, toont nogmaals aan dat Leuven wel degelijk leeft. De stijgende aanwezigheid van horeca in de Bondgenotenlaan zorgt voor beleving en bijgevolg ook voor meer passage. Dat dit een positief effect zal hebben op alle handelszaken wekt vertrouwen voor de toekomst”, reageerde schepen van Handel Johan Geleyns op de komst van de nieuwe McDonald's-vestiging.

**Specialist alle  
huishoudtoestellen**

**SELEXION**<sup>®</sup>  
beter, maar niet duurder

**GRIETENS ELEKTRO**



**SIEMENS**

**Miele**

**[www.grietens.be](http://www.grietens.be)**

Tiensesteenweg 228 - 3001 Heverlee - T: 016 22 43 54  
Hoornzeelstraat 28A - 3080 Tervuren - T: 02 767 23 73

*Service is...*

  
**Long**  
*Van Langendonck*

***Vlees, Wild & Gevogelte  
Delicatessen***

Ridderstraat 141 - B-3000 Leuven

T 016 22 18 31

[long@longvl.be](mailto:long@longvl.be)



Tiensesteenweg 41 - 3360 Korbeek-Lo  
Tel.: 016 46 33 77 - Fax: 016 46 16 57  
[info@deweerd-dhd.be](mailto:info@deweerd-dhd.be)



**Deweerd nv**  
[www.deweerd-dhd.be](http://www.deweerd-dhd.be)

**Vloer- en tegelwerken**

Openingsuren: ma. 13-18 uur  
di. - vrij. 9-12 en van 13-18 uur  
zat. doorlopend 10-16 uur  
zon- en feestdagen gesloten

# KARMA feel good store cultiveert al twintig jaar een fijn winkelgevoel

*Karma feel good store hoopte vorig jaar iets bijzonders te doen voor zijn twintigste verjaardag, maar daar stak de corona-ophokplicht toen onverwachts een stokje voor. Wie deze verrassend ruime en betoverend mooie zaak nog niet kent, moet zeker het rijke en boeiende aanbod aan onder meer originele kleding, accessoires, decoratie, geschenken en schoonheidsproducten eens gaan ontdekken.*



*"We hechten veel belang aan klanttevredenheid, een persoonlijke aanpak en een aangename sfeer", benadrukt Ilse.*

"We maken er bovendien een erezaak van om onze bezoekers zo fijn mogelijk te onthalen en hechten er zeer veel belang aan dat ze zich hier op hun gemak voelen. Sommigen zeggen dan ook weleens schertsend dat dit een heel gevaarlijke winkel voor hen is", knipogen uitbaters Ilse Duvivier en Alain Ogiers.

Twintig jaar geleden nam Ilse op de Waversebaan naast de Sint-Lambertus-

kerk in Heverlee het toen amper één jaar bestaande winkeltje KARMA van de toenmalige uitbaatster over.

"We woonden in de buurt en ik ging er wel eens een cadeautje kopen, waardoor mijn oog op haar zaak viel. Aanvankelijk behielden we de naam KARMA en boden we decoratie, geschenken en kleine meubeltjes aan; daarna hebben we het assortiment uitgebreid en kleding geïntegreerd. Na een

paar jaar hebben we ons huidige pand op de Naamsesteenweg gekocht en zijn we naar hier verhuisd. Zes jaar geleden hebben we het huis hiernaast bijgekocht en geïntegreerd in de zaak, waardoor we onze winkeloppervlakte hebben verdubbeld", vertelt het duo.

"Omdat de naam 'KARMA Decoratie & Geschenken' al snel de lading niet meer dekte, hebben we hem op vraag van ons cliënteel bovendien veranderd in 'KARMA feel good store' en hem opgewaarderd tot een concept store. Dat begrip is vandaag in de mode, maar hanteren wij dus al 15 jaar, deels op vraag van onze klanten die vonden dat we er steeds zo leuk gekleed bijliepen", lachen Ilse en Alain.

## Assortiment

De gelijkvloerse zaak biedt op 150 m<sup>2</sup> een aantrekkelijk eigen(zinnig) assortiment aan. "Kleding, schoenen en accessoires zoals sjaals en handtassen vormen 60% van ons gamma, waarbij we vele Belgische kledingmerken zoals Nathalie Vleeschouwer, Four Roses en Senso presenteren. Ook kleinere en ecologische merken zoals Détail (handtassen en juwelen) geven we hier een plaats."

"Ons tweede belangrijkste assortiment, groter dan accessoires en juwelen, bestaat uit decoratie en geschenken met merken als Serax, Pomax en J-line (decoratie). Naast al deze Belgische merken zetten we ook tal van Scandinavische merken zoals Lollys Laundry en mbyM (kleding), Pilgrim (Deense juwelen) en Neo Noir in de kijker."

"Onze schoenen zijn dan weer vooral van Spaanse makelij omdat ze er op artisanale wijze worden vervaardigd in kleine, vaak familiale ateliers met kwalitatieve materialen en geschoeid op een degelijke leest", lichten de uitbaters toe.

## Microgroenten

Ze bezoeken vakbeurzen in Parijs, Amsterdam en Kopenhagen om op de

# WK Wielrennen X Liefst Leuven



Copyright © 2021 Liefst Leuven/www.liefstleuven.be

## Parels van straten en etalages!



Info, vragen, suggesties...

Tine Vandeweerd (handelscoach) 0486/63.51.43  
tine@liefstleuven.be - www.liefstleuven.be

Partners van Liefst Leuven



**LEUVEN**  
EEUWEN OUD  
SPRINGLEVEND

Official partner

**Mertens**  
SCHOENEN

#shoppeninleuven Shoppeninleuven



hoogte te blijven van de nieuwste trends en trachten aan te voelen wat bij elk van hun klanten past.

“Dat is niet altijd makkelijk, ook omdat we graag start-ups een duwtje in de rug willen geven. Zo hebben we met Studio Nok Nok recent een nieuw merk van twee jonge dames uit het Mechelse (Joline en Fleur) geïntroduceerd die zich toeleggen op juwelen en vooral oorbelleten. De vader van één van beiden heeft een houtbedrijf dat ook hun displays maakt, waardoor ze met overschotten van hout juwelen zijn beginnen te ontwerpen in combinatie met andere materialen zoals hars en verguld brass. We denken met hen mee en trachten hen te steunen.”

“Tijdens de recente quarantaine hebben ze een webshop gemaakt en ze betalen een commissie aan de winkels die hun juwelen prominent voor het voetlicht plaatsen op sociale media. Daarnaast hebben we een samenwerking opgezet met Goegezegd uit Gent, dat leuke quotes verzint en ontwerpt die je op de muur kunt kleven en dat ook à la carte kan werken op vraag van de klant.”

“Een ander ontluikend bedrijfje, Microfarm, ontwierp dan weer een toestel met een speciale lamp die microgroenten (minibroccoli, miniradijsjes) reeds zeven tot tien dagen na het inzaaien oogstrijp maakt en ook binnenshuis kan worden geplaatst. De kiemen zijn heel voedzaam en hun minibroccoli bv. bevat meer mineralen en vitaminen dan volgroeide broccoli”, stelt Ilse vast.

### Goed doordacht

KARMA feel good store reikt een heel breed en goed doordacht assortiment aan waarvan de artikelen elkaar perfect aanvullen en dat regelmatig verandert in functie van het seizoen, zodat zijn klanten telkens weer aangenaam verast worden.

“Omdat we niet in het Leuvense stadscentrum gelegen zijn, moeten we het minder hebben van toevallige passanten dan van een trouw cliënteel dat bovendien vóór de deur en op het vlakbije L.E. van Arenbergplein over voldoende parkeermogelijkheden beschikt.

Onze klanten komen vooral van Groot-

Leuven en Oud-Heverlee, maar evenzeer uit Kortenberg, Huldenberg, Hamme-Mille en Herent. We zijn geopend van dinsdag tot zaterdag tussen 10 en 18 uur en behalve op feestdagen zoals Pasen ook op zondagmorgen van 10 tot 13 uur, waardoor we heel veel bezoekers van de Heverleese zondagmarkt over de vloer krijgen en zo ook nieuwe klanten kunnen aantrekken.

Bovendien trachten we elke klant even goed te verwennen en stoppen we evenveel energie in bescheiden aankopen, die we evenzeer in een mooi pakje hullen met een kaartje eraan, want misschien komen deze klanten op termijn wel terug voor een ganse outfit. We vinden het immers belangrijker dat onze klanten hier met een goed gevoel buitenstappen dan met een dikke rekening, met het risico dat ze dan niet meer terugkomen”, benadrukken deze warme, passioneel gedreven uitbaters.

Behalve het uitgebreide en originele aanbod vormen ongetwijfeld de persoonlijke aanpak en de aangename sfeer in deze ruime, overvloedig in natuurlijk licht badende winkel de belangrijkste troeven.

“Mensen voelen zich hier al snel helemaal op hun gemak en sommige dames komen hier zelfs een hele namiddag verpozen met hun vriendinnen. Achteraan ontvouwt zich achter de openplooiende deuren bovendien een riant, zonnig terras waar je de krant kan lezen en prettig met mekaar kan keuvelen.”

### Rondneuzen

“We laten iedereen ook rustig rondneuzen en dringen ons zeker niet op. Onze drie verkoopsters, van wie de eerste (Lies Depré) al 15 jaar bij ons in dienst is, moeten immers in de eerste plaats onze klanten tevreden stellen en hen een fijn en gezellig (‘hygge’) gevoel bezorgen, zeg maar gezellig en knus. We zijn er voor de klanten en kunnen voor hen een volledige outfit samenstellen. Daarenboven zijn we sterk gespecialiseerd in kerstdecoratie”, vertelt Ilse honderduit.

Ze heeft een neus voor het samenbrengen van actueel relevante artikelen tegen zeer concurrentiële prijzen. “We zijn uiteraard geen Action of Flying Tiger, maar mikken veeleer op het mid-



*KARMA feel good store beschikt tijdens de week over voldoende parkeergelegenheid vóór en vlakbij de deur en krijgt 's zondags steevast een aantal bezoekers van de Heverleese markt over de vloer.*

densegment met bijvoorbeeld handtassen, variërend van 70, over 150 tot 200 euro. Onze belangrijkste klantenniche is tussen 25 en 50 jaar jong, maar ook daar mikken we heel breed: hier komen ook hele families langs en komen oma's met een goede kledingsmaak eveneens aan hun trekken.”

“We zijn ook actief op sociale media en plaatsten een aantal artikelen op onze webshop. Complete interieurs inrichten doen we niet, maar we werken wel samen met andere aanbieders. Je kan immers niet alles voor iedereen zijn, al ligt hier misschien wel een optie open voor de toekomst”, denken Alain en Ilse luidop.

**KARMA feel good store**  
Naamsesteenweg 166  
3001 Heverlee  
Tel. 016 29 00 26  
karma.deco@skynet.be  
www.karmafeelgoodstore.be  
Facebook/karmafeelgoodstore  
Instagram/karmafeelgoodstore

Het vuur. De passie.



 **STANDARD AHZ**

Tiensesteenweg 386 | 3000 Leuven | 016 25 00 15 | [www.standardahz.be](http://www.standardahz.be)

# Isabelle Vanlaere hult klassieke juwelen in een eigentijds kleedje

*Klassiekers in een hedendaagse versie, zoals een parelhalssnoer waarbij ze met twee maten werkt, vormen het veelbelovende handelsmerk van Isabelle Vanlaere Juwelen, die als eerste handelszaak zijn intrek nam op de ziekenhuissite in de beneden-Brusselsestraat. De zaak bestrijkt een oppervlakte van pakweg 50 m<sup>2</sup>, waarvan zowat een kwart wordt ingenomen door het atelier.*



*"Ik tracht belangrijke momenten voor mijn klanten vast te leggen", verklaart juweelontwerpster Isabelle Vanlaere.*

Je mag er vrij binnen op vrijdag en zaterdag van 10 tot 18 uur en kan van maandag tot donderdag op afspraak langskomen. "Mijn atelier bevindt zich ter plaatse en meestal ben ik ook wel hier; dan mag je altijd langskomen. Mijn klanten weten dit overigens en bellen dan aan. Heel veel trouwers en werkenden springen trouwens graag heel vroeg 's morgens of 's avonds binnen, en ik vind dat we als handelaar daar ook zo breed mogelijk moeten op inspelen. Omdat ik regelmatig op zoek moet gaan naar een bepaald steentje of pareltje en op woensdag hiervoor doorgaans naar Antwerpen ga, kan ik niet altijd open-

doen en dan werkt deze formule heel goed", oppert Isabelle Vanlaere.

Ze merkt op dat er steeds wat uitleg bij hoort als je een juweel bij haar laat maken. "Ik moet ook zoeken naar de dagprijs en we bespreken heel grondig en uitgebreid een stuk vooraleer ik start. Het resultaat is dikwijls een boeiende samenwerking met een diamantair of een leverancier van stenen", deelt ze mee.

Isabelle is net als het nieuwe brunch-restaurant Elisa by JAVA Coffee tegenover haar in de Brusselsestraat 134 erg opgetogen over haar nieuwe locatie.

"We versterken bovendien mekaar. De uitbater van Elisa had zelfs nooit gedacht dat hij van in het begin onmiddellijk zoveel klanten zou aantrekken. De Leuvense handelsactiviteit verschuift dan ook, waarbij de Bondgenotenlaan wat van haar pluimen lijkt te verliezen en de Brusselsestraat aan belang wint. Dit is dus het ogenblik om hier dingen uit te proberen", glundert Isabelle.

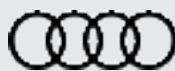
Ze was voordien gedurende vier jaar in de Parijsstraat gevestigd. "Daar huurde ik een veel kleiner en krakkemikkig opbrengstpand en had ik geen al te beste relatie met de eigenares, wat mijn verhuis mee in de hand heeft gewerkt. Door de recente sluitingen van enkele vaak befaamde plaatselijke handelszaken ben ik tevens diep gaan nadenken over mijn toekomst".

"De combinatie van beide factoren heeft me naar de bank doen stappen. Mijn huidig pand is van mij en daarenboven blijkt deze ligging bij nader inzien beter dan de vorige. Aanvankelijk dacht ik nog dat ik hier naar een B-locatie zou verhuizen, maar dit blijkt net een A-locatie met heel veel passage langs de ziekenhuissite. Ook mijn vroegere klanten hebben reeds vlot de weg naar mijn nieuwe stek gevonden", vertelt Isabelle Vanlaere.

Haar pand combineert een beschermde gevel met een nieuwbouw. Het interieur is gehuld in warme beige tinten; wit zou immers veel te koud en te kil ogen. Een Belgische handgemaakte luchter biedt verlichting, terwijl het plafond zelf in naakte beton werd gelaten.

"We hebben biologische minerale verf gebruikt en de vloer in microbeton (stucwerk) is met de hand gelegd. De kleur loopt uit en de vlekken daarin maken het levendig. Eigenlijk wou ik het interieur sober inrichten, maar ik wil graag spelen met de inrichting. De tafel heb ik tweedehands gekocht toen ik nog geen eigenaar was van dit pand en heb ik zelf helemaal opgefrist, ter-

# www.GROEP CEULEMANS.be



ŠKODA

SEAT

U W PARTNER VOOR GROOT-LEUVEN



**GARAGE L. CEULEMANS NV**

Brusselsesteenweg 1 - 3020 Herent - Tel. 016 20 26 93



ŠKODA

**CEULEMANS MOTORS BVBA**

Brusselsesteenweg 56 - 3020 Herent - Tel. 016 20 58 59



30 jaar Ceulemans



**CEULEMANS HERENT**

Brusselsesteenweg 45 - 3020 Herent - 016 40 18 00



**CEULEMANS MOTORS BVBA**

Brusselsesteenweg 56 - 3020 Herent - Tel. 016 20 58 59

wijl de grote vitrinekast een antieke Engelse museumkast is. Beide stukken ogen echter heel modern en tijdloos en passen uitstekend bij mijn juwelen, zodat het ganse plaatje perfect klopt”, beschrijft de juweelontwerpster.

### 18-karaatsgoud

Isabelle Vanlaere werkt standaard met 18-karaatsgoud en soms met 14-karaatsgoud omdat dat soms beter uitkomt op iemands huid. Ze presenteert juwelen om te koesteren en waarvoor je niet je ganse leven moet werken, maar die ook geen fantasiestukken zijn.

“Ik leg me toe op toekomstige erfstukken en stukken waarvan je kan genieten en die je perfect elke dag kan dragen; ik mik dus niet op budgetten van 15.000 euro voor stukken die je in je kluis legt. Ik werk met goud en heel mooie edelstenen, vooral diamant, voor verlovings- en huwelijken, en gebruik altijd fairmined gold (vroeger fairtrade goud of ‘eerlijk goud’).”

“Daarnaast gebruik ik toermalijn, aquamarijn, zachtroze morganiet, robijn, parels,... Ik ontwerp halskettingen (‘colliers’), ringen, oorbellen, armbanden en heel veel (maar in de winter weinig) trouwringen. Mijn klanten zijn vaak bewuste vrouwen die werken voor eigen rekening en die heel goed weten wat (bv. welke ring) ze willen en o.a. op Pinterest kijken welke kledingstijl bij hen past. Mijn cliënteel varieert van frisse meisjes van 18 tot fiere oma’s van 70 en komt uit Leuven, Antwerpen, Limburg, Gent, Brussel, Tervuren, ... Wie ouder is dan 80 koopt doorgaans wel niet veel juwelen meer voor zichzelf, maar veel meer als cadeautje voor anderen”, stelt Isabelle Vanlaere vast.

### Fairmined gold

Isabelle Vanlaere heeft uiteraard vele concurrenten, maar benadrukt dat iedereen zijn eigenheid heeft. “Ik realiseer bv. geen vergulde stukken omdat ik iets kostbaars wil afleveren dat zijn waarde behoudt. De Leuvense juweliers verstaan elkaar trouwens uitstekend; zo laat ik Karla Mertens vlakbij in de Amerikalaan oorbelletjes voor mijn dochter schieten en komt Lasso Juwelen uit de Parijsstraat hier ook over de vloer. Juweelontwerpster Sofie Vanoosthuyse op de Vismarkt en ik gaan zelfs om beurten naar Ant-



Isabelle Vanlaere Juwelen waagde de stap naar de beneden-Brusselsestraat, die mede dankzij de herinrichting van de ziekenhuissite ongetwijfeld aan handelsbelang zal winnen.

werpen en brengen dan materiaal mee voor elkaar”, deelt ze mee.

Het ontwerptraject van een juweel neemt bij Isabelle Vanlaere tussen een week en twee tot drie maanden in beslag, afhankelijk van het gekozen materiaal en of ze moet zoeken naar een steen of een techniek. Het originele resultaat verschilt dan ook sterk van bv. juwelen in een supermarkt, waar je kan kiezen uit honderd reeds afgewerkte modellen en onmiddellijk het model van je keuze mee naar huis neemt.

“Wat je ziet op Instagram of Pinterest zal je niet vinden in duurzaam materiaal in een confectiezaak en bovendien sta ik steeds borg voor een uniek en authentiek ontwerp. Ik verkoop ook wel afgewerkte creaties, waardoor klanten binnenkomen voor uitgestalde modellen, en heb altijd oorbellen en heel eenvoudige stukken met bergkristal en roze kwarts in huis die standaard in het gamma van mijn leverancier zitten. Aquamarijn daarentegen moet ik gaan zoeken, maar met een zeldzame steen maak ik wel een pièce unique”, straalt Isabelle Vanlaere.

Ze volgde gedurende vier jaar de overkoepelende opleiding Driedimensio-

nele Vormgeving richting Juweelontwerp en Edelsmeedkunst aan de Koninklijke Academie voor Schone Kunsten in Antwerpen en werkt heel uitgepuurd, waarbij ze zich toespitst op de essentie. “Zo vormen deze oorbellen een steen op zich met een gouden draadje en ontwierp ik een heel uitgepuurde ring met een robijn”, toont ze.

“Ik laat de steen voor zich spreken en maak het heel kleine verschil door de manier van afwerking, een iets strakker ontwerp, door een ronde draad te gebruiken waardoor het hedendaagser wordt,... Ik werk voor heel bijzondere momenten (huwelijk, geboorte, overlijden,...) en mensen komen hier ook altijd met een verhaal. Ze willen bijzondere momenten laten vastleggen in hun juwelen, die daardoor een nieuwe betekenis en een extra dimensie krijgen. Ik werk met deze belangrijke informatie van mijn klanten en tracht mooie of belangrijke momenten voor hen vast te leggen”, besluit Isabelle Vanlaere.

Isabelle Vanlaere Juwelen  
Brusselsestraat 79, Leuven  
Tel. 0495 74 88 23  
isabelle@isabellevanlaere.be  
www.isabellevanlaere.be

# TIJD OM TE SCHITTEREN.



NIEUWE TIPO FAMILIE: TOT €3.500 VOORDEEL<sup>(1)</sup> EN PROFITEER VAN 50% KORTING OP OPTIES<sup>(2)</sup>. HIJ HEEFT ALLES, STIJL INBEGREPEN.

4,3 - 5,8 L/100 KM • 114 - 133 G/KM CO<sub>2</sub> (WLTP)



<sup>(1)</sup> Aanbieding BTWI geldig bij aankoop van een Fiat Tipo City Sport 1.0 100 pk. Aanbevolen catalogusprijs: € 23.650 BTW min de basisorting: € 2.500 BTW, min de overnamepremie: € 1.000<sup>(3)</sup>. Aanbieding geldig bij aankoop van een Fiat Tipo. Aanbod enkel geldig op fabrieksopties. MOPAR<sup>®</sup> opties geplaatst door de concessiehouder worden uitgesloten. Voor meer informatie, contacteer uw Fiat verkoper.<sup>(3)</sup> Overnamepremie geldig bij aankoop van een Fiat Tipo 5-D & Station-Wagon. De overnamepremie is geldig bij overname van uw voertuig en is gereserveerd voor particuliere klanten. Deze premie wordt afgetrokken van de aankoopprijs van uw nieuwe wagen maar kan niet in geld betaald worden. De naam van de koper van het nieuwe voertuig, moet overeenstemmen met de laatste eigenaar van de oude wagen (naam, staat op het inschrijvingsbewijs). Het voertuig dat wordt ingeleverd moet minstens sinds 6 maanden op naam van de koper ingeschreven zijn op het moment van ondertekenen van het aankoopcontract. Aanbieding geldig in het deelnemende netwerk. V.U.: S. Levi. Adverteerder: FCA Belgium N.V., Bourgetlaan 20, 1130 Haren. RPR Brussel. KBO: 0400.354.731. IBAN FCAB: BE66 4829 0250 6150. Milieu informatie (K.B. 19.03.04): www.fiat.be. Afbeeldingen zijn illustratief en niet contractueel.

**FIAT**

## AUTOSTAD HAASRODE

Neringenweg 46 - 3001 Heverlee - 016 400 267

[www.autostadhaasrode.be](http://www.autostadhaasrode.be)



Karakteristiek pand, Ideale ligging  
in het centrum van Leuven

Prachtig tuinterras omringd door het Rambergpark

A la carte restaurant met 30 plaatsen

Private Dining tafel tot 10 personen

Aparte zaal voor feesten, communies,  
bedrijfsmeetings,... GROEPEN TOT 80 PERSONEN

Privéparking naast het gebouw op reservatie  
100m van parking Heilig-Hart

**d'Artagnan**  
RESTAURANT

Naamsestraat 72 • Leuven • T 016 29 26 26  
[www.restaurantdartagnan.be](http://www.restaurantdartagnan.be)

NIEUW bij  
Villa De Frit LEUVEN!

Bestel nu online via  
[www.villadefrit-leuven.be](http://www.villadefrit-leuven.be)



**VILLA  
DE FRIT**  
Leuven

Herbert Hooverplein 1, 3000 Leuven  
Fonteinstraat 87, 3000 Leuven

# Kunst met een ZUUT tintje

*Ruim een jaar geleden bezocht David van Acker, mede-zaakvoerder van patisseriechocolaterie ZUUT aan de Vismarkt, de tentoonstelling 'The Little People' van kunstenaar Bart Persoons in de Leuvense kunstgalerij 'Answer to a Wall'. Daaruit ontstond een mooi samenwerkingsproject tussen de patissier-chocolatier en de kunstenaar.*

lijks zen-moment", beloven de smaak-kunstenaars achter ZUUT Leuven.

Beide heren zijn niet aan hun proefstuk toe. De manier waarop zij hun 'haute pralines' en 'haute patisserie' creëren en smaken samenbrengen, levert hen regelmatig de commentaar op dat hun ZUUTigheden ware kunstwerkjes zijn. In 2019 werden zij door Gault&Millau verkozen tot 'Beste chocolatier van het jaar'.

Bart is dan weer de kunstenaar die kleine gekleurde streepjes op een zeer geordende, harmonische en gestructureerde manier aanbrengt op het canvas. Op deze manier brengt hij terug wat rust in de hoofden van mensen. "We willen mensen meer tot rust laten komen en meer laten genieten van de mooie dingen van het leven. Cultuur en Culinaire, een prachtige combinatie", besluit Bart Persoons.



"Ik werd zo geprikkeld door de werken van Bart dat ik een werk voor mezelf kocht. Zo maakte ook mijn venoot Pieter de Volder kennis met 'The Little People' van Bart Persoons. Na gesprekken met de kunstenaar groeide het idee om samen iets artistieks te doen rond smaken en kleuren", vertelt David van Acker.

"De liefhebbers van de 'Haute Pralines' van ZUUT krijgen als het ware een verpakking die eruit ziet als een olieverfschilderij van 'The Little People'. Het is als het ware een ontdekkingstocht langs de artistieke creatie van Bart om in volle extase te eindigen bij de verrukkelijke

smaak van de ZUUTE pralines", vertellen David en Pieter.

Ieder ZUUT-doesje krijgt zijn eigen kunstwerk en zo beleef je viermaal de wereld van 'The Little People' met een duidelijke ambitie van de drie initiatiefnemers: de wereld laten kennis maken met zowel de pralines als het kunstproject van Bart Persoons.

"Kies een ZUUTE praline uit, neem de tijd om de smaak ten volle op te nemen en bekijk rustig hoe de gekleurde streepjes op het kunstwerk van Bart je tot rust brengen. Het wordt jouw dage-

**Patisserie Zuut**  
Vismarkt 2, Leuven  
Tel. 016 90 30 75  
[hallo@patisseriezuut.be](mailto:hallo@patisseriezuut.be)  
[www.patisseriezuut.be](http://www.patisseriezuut.be)

**Answer to a Wall**  
Jan Stasstraat 2, Leuven  
Tel. 497 80 07 30  
[info@answertoawall.com](mailto:info@answertoawall.com)  
[www.answertoawall.com](http://www.answertoawall.com)

**GVE**  
IMMOBILIEN

Endepoelstraat 3,  
3210 Lubbeek  
vanaf € 195.000



**Nieuwe KMO units op een toplocatie!**  
Een deel van de Arca-Bifa site te Lubbeek krijgt een nieuw leven! Het terrein van 15.731m<sup>2</sup> wordt getransformeerd tot een gloednieuw en multifunctioneel bedrijvenpark met 36 kwalitatief hoogstaande KMO-units van 162m<sup>2</sup> tot 240m<sup>2</sup>.

Bietenweg 25,  
3300 Tienen  
vanaf € 200.002



Het bedrijvenpark de Drie Tommen biedt in tweede fase 10 KMO-units te koop van 213 m<sup>2</sup> tot 482 m<sup>2</sup> met de mogelijkheid om Units samen te voegen of te combineren. De Units kunnen dienen voor opslag, als loods, showroom, werkplaats, magazijnruimte en dit mogelijk in combinatie met kantoorruimte.

Nieuwstraat,  
3460 Bekkevoort  
vanaf € 168.391



Het bedrijvenpark Assent biedt 26 KMO-units te koop aan van 155,61 m<sup>2</sup> tot 238,88 m<sup>2</sup> met mogelijkheid om units samen te voegen of te combineren. De Units kunnen dienen voor opslag, als loods, showroom, werkplaats, magazijnruimte en dit mogelijk in combinatie met kantoorruimte/showroom.

**Bent u geïnteresseerd? We staan voor u klaar:**

✉ info@immogve.be

☎ 016 56 56 14

Kantoor Bertem - Tervuursesteenweg 206, 3060 Bertem

Kantoor Tienen - Goossensvest 1A, 3300 Tienen

Kantoor Leuven - Dirk Boutslaan 4, 3000 Leuven



[www.immogve.be](http://www.immogve.be)

# PARKERSTORE webshop

## [www.parkerstore.com](http://www.parkerstore.com)

Winkel wanneer het U uitkomt !

Parkerstore heeft een volledig nieuwe webshop, zodat we u ook online onze service kunnen aanbieden.

U kan altijd en overal uw bestellingen plaatsen, 24/7.

*Hopelijk tot snel !*

*Het ParkerStore Team*



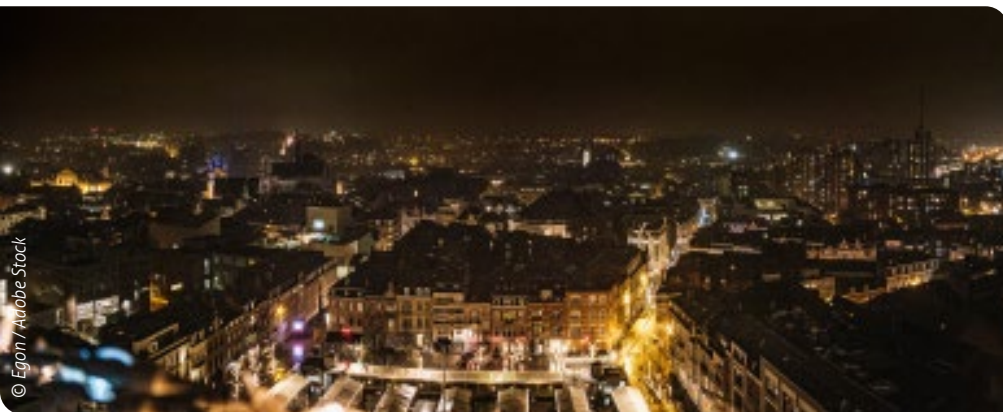
**Longin ParkerStore**  
Part of the Longin Service Group

**ParkerStore Longin Service**  
Wingepark 29 - 3110 Rotselaar  
[parkerstore@longin.be](mailto:parkerstore@longin.be) - T 016 44 80 70



# Stad Leuven zet technologie in om nachtlawaai aan te pakken

*Wanneer je dit leest zijn de studenten alweer massaal terug opgedoken in de stad. Ze zijn overigens met meer dan ooit. Nu ze zowat anderhalf jaar niet in het Leuvense nachtleven konden duiken, mag worden verwacht dat die achterstand de komende maanden ruimschoots zal worden ingehaald.*



De stad Leuven zal de komende maanden met slimme geluidsmeters en een app voor bewoners het nachtlawaai in kaart brengen. Nadien zal ze verschillende nudgingtechnieken testen om het lawaai te verminderen of te voorkomen. Nudging is een gedragspsychologische motivatietechniek waarbij mensen subtiel worden gestimuleerd om zich op een gewenste wijze te gedragen.

Nachtlawaai is vooral in de zogenaamde doortrekkersstraten een probleem. Dat zijn de straten die mensen vóór en na het uitgaan gebruiken. Het eerste onderzoek vindt daarom plaats in de Naamsestraat. De opgedane inzichten kunnen vervolgens ingezet worden in andere straten en buurten die last hebben van nachtlawaai. Het project kan rekenen op een subsidie van 183.740 euro van het Vlaams Agentschap Innoveren en Ondernemen (VLAIO).

“Leuven is traditioneel een echte uitgaansstad. Dat is fijn natuurlijk, maar het brengt ook nachtlawaai met zich mee en dat is op z'n zachtst gezegd storend voor wie de dag erna fris en monter op het werk moet verschijnen. Als Innovatiehoofdstad van Europa zullen

we de komende maanden experimenteren met innovatieve technieken om nachtlawaai aan te pakken. Dat gebeurt in nauwe samenwerking met buurtbewoners”, vertelt schepen van studentzaken en ICT Thomas Van Oppens.

De stad gaat te werk in twee fasen. Eerst wordt het probleem zo goed mogelijk in kaart gebracht. Daarvoor hangen er momenteel zeven geluidsmeters tussen het Heilige Geestcollege en kunstencentrum STUK. Ook enkele restaurants hebben een geluidsmeter aan hun gevel laten installeren. Er staat ook een meter in het stadspark om de geluidsmetingen te kunnen vergelijken met een rustige zone. Door de resultaten van de geluidsanalyse te combineren met de meldingen van de bewoners ‘leert’ het systeem welke geluiden als storend ervaren worden.

“Die toestellen nemen geen gesprekken op – dat is bij wet verboden – maar analyseren wel alle nachtelijke geluiden: wat is de geluidsterkte, hoe hoog of hoe laag klinkt het, hoe lang duurt het, is het afkomstig van het verkeer, van mensen of van muziek? Daarnaast hebben we de bewoners van de Naamsestraat gevraagd om ons via een app te

laten weten wanneer ze nachtlawaai ervaren. We zijn trouwens nog op zoek naar extra bewoners die hieraan willen meewerken. Hoe meer bewoners deelnemen, hoe betrouwbaarder de resultaten”, licht schepen Van Oppens toe.

In een tweede fase, die loopt van januari 2022 tot december 2022, zal de stad verschillende nudgingtechnieken testen. Nudges zijn psychologische technieken die mensen vaak onbewust en op een simpele manier stimuleren om hun gedrag te veranderen. Die proberen het probleem aan te pakken zodra het zich voordoet.

Wanneer één van de geluidsmeters nachtlawaai opvangt, kan bijvoorbeeld de openbare verlichting gedimd worden of kan er een boodschap op de grond geprojecteerd worden. Denk aan: ‘Hou het alsjeblieft rustig in deze buurt’ of ‘Hier slapen mensen’.

“We kunnen zelfs de verlichting in enkele huizen laten aanspringen. Dat maakt lawaaimakers bewust dat ze iemand wakker maken. We zullen ook nagaan wat het effect is van de weersomstandigheden of van evenementen op nachtlawaai. Zo zullen we steeds beter kunnen voorspellen wanneer de kans op nachtlawaai groot is, en dan kunnen we de politie meer laten patrouilleren of extra stewards inzetten”, aldus schepen Van Oppens.

## Metten is weten

“Doordat we eerst enkel het geluid gaan monitoren, en vervolgens het geluid monitoren én ingrijpen, zullen we heel goed kunnen nagaan welke acties effect hebben en welke niet. Helpt het om een boodschap te projecteren of om de verlichting aan te passen? Of moeten we de politie meer laten patrouilleren? Tot nu toe is het gokken, maar met dit onderzoek gaan we weten wat echt werkt. De lessen die we trekken uit dit project, kunnen we toepassen in andere straten die last hebben van nachtlawaai. Dat is – net als een goeie nachtrust – ontzettend waardevol”, besluit Thomas Van Oppens.



**alles voor uw keuken**  
kwaliteit en service  
aan de juiste prijs  
7000 food en non food  
producten

Agora Culinair Vleminckx BV  
Stationsstraat 180 bus 6D  
3110 Rotselaar

T +32 16 296 635 F +32 16 296 102 ✉ info@vlemb.be

## Win tijd en geld met uw kassa !



**Kleine retail**



**Bakkerij en Tea-room**



**Restaurant en Taverne**



**Frituur en Snackbar**

- Sinds 1985 uw speciaalzaak**
- ◇ HORECA - BAKKERIJ - RETAIL
  - ◇ Compacte All-in-one kassa
  - ◇ Uitgebreide Back-Office
  - ◇ Uniek bestelbeheer voor bakkerij en horeca
  - ◇ Grafische tafelplannen
  - ◇ Web Management
  - ◇ Betrouwbare handhelds
  - ◇ Geen Wifi maar RF netwerk
  - ◇ Geregistreerde kassa's
  - ◇ Zeer gebruiksvriendelijk

Uw regiodealer:

**NCR**  
**CASIO**  
**ORDERMAN**

**Pluspunt bakkerij**  
**unTill horeca**  
**R&C D-Light**

**Servicebedrijf 7/7**

Geen verplichte "wurg"contracten

**RUBBENS & CO**

**LEUVENS KASSA CENTER**

Oude Rondelaan 58 - 3000 Leuven  
dirk@rubbenskassa.be - 0475/79 06 81  
www.rubbenskassa.be



## Distrimob, het bedrijf achter de Leuvense shuttle-service

Het West-Vlaamse bedrijf Distrimob wordt overstelpt met vragen om aan stadsdiensten en privébedrijven e-shuttlebussen te leveren. Tijdens de coronacrisis werd de internationale markt geanalyseerd en het resultaat wordt stilaan zichtbaar. In verschillende steden zijn de milieuvriendelijke shuttlebussen van Distrimob opgedoken.

Ze rijden onder meer reeds in Leuven, Kinrooi, Knokke-Heist (waar het bedrijf zijn thuisbasis heeft) en in Zeeland (Nederland). Ze zijn klein, wendbaar en volledig elektrisch waardoor ze meehelpen om de lucht in de binnenstad zuiver te houden. Randparkings kunnen op die manier ook optimaler worden gebruikt. De voertuigen kunnen gepersonaliseerd of beschilderd worden, wat intussen in Leuven ook gebeurd is.

Distrimob is gespecialiseerd in elektrisch vervoer op maat en biedt wendbare, comfortabele en geluidloze e-shuttlebussen aan steden en gemeenten, met of zonder personeel. Het bedrijf heeft naar eigen zeggen de grootste stock mini elektrische shuttle- en shoppingbussen in de Benelux.



Recent kwam er ook een nieuwigheid bij in de vorm van de Distrimob App die gebruikers realtime informatie geeft over de locatie en de route van de e-shuttlebussen. Gebruikers hebben de mogelijkheid om op elk moment te checken waar de busjes zich bevinden en hoe lang het nog duurt vooraleer ze op een bepaalde locatie arriveren.

Zo weten ze perfect hoeveel tijd hen nog rest om de halte te bereiken. Bovendien kunnen ze op de kaart ook zien waar de dichtstbijzijnde halte is. Ouders kunnen op die

manier ook van thuis of elders zien wanneer de shuttle van hun kind aankomt of vertrekt.

Als aanbieder van de shuttledienst kan je bovendien events en bezienswaardigheden langs de route in de kijker zetten. Dankzij al die functies is het een krachtige en toegankelijke app die een meerwaarde biedt aan de winkelende gebruikers van de shuttlebusjes.

[www.distrimob.be](http://www.distrimob.be)

# Wereldkampioenschap wielrennen ontlokt gemengde gevoelens bij Leuvense handel

*Als we deze reportage maken, zijn we nog enkele dagen verwijderd van het WK wielrennen. Op dat moment hadden de voorbereidingen de stad al een verkeersinfarct bezorgd en bleef het afwachten wat het hele gebeuren de daaropvolgende dagen zou teweegbrengen in de stad. We spraken met twee bekende handelaars, Luc Caubergh en Erik Meulemans, die beiden enthousiast het wielergebeuren verwelkomen, maar toch ook enkele bedenkingen formuleerden.*



Fraaie witte wielertruitjes van Liefst Leuven met het opschrift ‘So happy to see you in Leuven’ en ‘Leuven is top’, vlaggen in de straten, regenboogkleuren in en op de etalages, en ga zo maar door. Leuven maakte zich in de eerste helft van september op voor het nakende wereldkampioenschap wielrennen, al mocht het in sommige etalages toch wel wat meer zijn.

Gelukkig deden een aantal handelaars wel echt hun best: pop-up store Eco-Drive in de Brusselsestraat pakte uit

met de iconische Molteni-truitjes, T-shirts, fietsaccessoires, retrofietsen om zelf samen te stellen, een gouden ‘Achielle’-fiets en een door de zaakvoerder en vader van toekomstig zaakvoerder Lize Peeters zelf in elkaar geknutselde gravelbike.

In de Bondgenotenlaan zette De Slegte wielerveerboeken en -litho’s in de kijker, liet de apotheek aan het standbeeld van Justus Lipsius een grote renner op haar venster schilderen, hing de nieuwe McDonald’s een gele en groene bloeme-

tjesfiets aan de gevel van zijn bovenverdieping en toonde Haiti’s Hairgarden vlak bij het station een grote karikatuur van topfavoriet Wout Van Aert.

In de Diestsestraat richtte Galeria Inno een erg kleurrijke wielereetalage in en ook Boekhandels Boekarest en Barboek, chocolaterie Raets-Putseys, slagerij Rondou, fietsenmerk Specialized, café Leuven Central en nog vele andere handelszaken lieten zich evenmin onbetuigd. Het stadsbestuur buste brochures over de mobiliteit tijdens het WK terwijl de openluchtvelodroom in de Brusselsestraat, energiefietsen, een wielerpodium op de Grote Markt en aftelklokken naar het WK de wielersfeer nog meer aandikten.

Luc Caubergh, medezaakvoerder van schoenenwinkel New Versailles in de Vital Decosterstraat en ondervoorzitter van Liefst Leuven, was naar eigen zeggen de eerste om zijn etalage in de sfeer van het WK wielrennen te versieren, met een heus miniatuurwielerveerloton en een aftelklok met de officiële aftelling als blikvangers.

“We houden in elk geval onze zaak open tijdens het WK en uit een door ons gehouden enquête blijkt dat de meeste andere handelaars inclusief de ketens dit ook doen. Niemand weet echter vooraf of het gevreesde wegblijven van onze vaste klanten wegens de dagenlange moeilijke bereikbaarheid van het stadshart zal kunnen gecompenseerd worden door de gelegenhedspassanten”.

“Bovendien zijn wielervrienden vooral mannen en die zullen waarschijnlijk wel geen winkels met uitsluitend dameskleding binnenstappen. De meeste handelaars zullen in elk geval hun klanten en leveranciers wel verwittigd hebben dat ze enkele dagen lang heel moeilijk bereikbaar zullen zijn”, verwachtte hij enkele dagen vóór het evenement.

# Inspireer je zintuigen.

De volledig elektrische Kia EV6.



Movement that inspires



Opendeurdagen van 23 tot 30/10.

Creativiteit vraagt tijd. Gelukkig kan je de Kia EV6 dankzij zijn snellaadtechnologie opladen van 10 tot 80% in amper 18 minuten. Zo heb je meer tijd over om inspiratie op te doen. Met zijn rijbereik tot 528 km brengt hij jou waarheen je maar wil, terwijl zijn grote binnenruimte en geavanceerde rijhulpsystemen zorgen voor een ongeëvenaarde rijbeleving. Maar ook zakelijk scoort de Kia EV6, want hij is **100%<sup>(1)</sup> fiscaal aftrekbaar**. De nieuwe Kia EV6: tijd voor creativiteit.

**Ontdek hem tijdens onze Opendeurdagen van 23 tot 30/10.**

**KIA Gilcon  
Leuven**

Geldenaaksebaan 321  
3001 Leuven (Haasrode)  
T 016 40 03 27  
www.gilcon.be  
Rudi.schell@gilcon.be

58 kWh = 16,6 kWh/100 KM • 77,4 kWh = 16,6 - 17,2 kWh/100 km • 0 g CO<sub>2</sub>/KM (WLTP)

Contacteer uw concessiehouder voor alle informatie over de fiscaliteit van uw voertuig.  **GEEF VOORRANG AAN VEILIGHEID.**  
(1) Gebaseerd op de geldende wetgeving op 01/01/2021. Kia Motors Belgium is niet verantwoordelijk voor eventuele wijzigingen in de regelgeving.  
\* 7 jaar garantie of 150.000 km (wat het eerst wordt bereikt, zonder kilometerbeperking gedurende de eerste 3 jaar). \*\* De getoonde afbeelding is ter illustratie en kan worden gewijzigd.  
VLU:



# AITEC

## SPECIALISED ELECTRONICS



computeronderdelen  
& accessoires



batterijen & packs



technisch speelgoed



netwerken



onderdelen



communicatie



gereedschap



licht & geluid

en nog veel, veel meer...

AITEC bvba  
NAAMSESTEENWEG 380  
3001 HEVERLEE  
016/40.40.90  
info@aitec.be

[www.aitec.be](http://www.aitec.be)

maandag 13u - 18u  
di. tot vr. 9u - 12u 13u - 18u  
zaterdag 9u - 13u

**Bent u reeds lang op zoek naar uw  
sociaal secretariaat?**

*Dan bent u bij ons aan het juiste adres!*

- ✓ Persoonlijke dossierbeheerder met grondige kennis van uw bedrijfscultuur
- ✓ Elke dag bereikbaar van 8u30 tot 12u30 en van 13u30 tot 17u30
- ✓ Sectorale specialisatie door permanente vorming
- ✓ Snel, correct en verstaanbaar juridisch advies



**EASYPAY GROUP**  
INNOVATION IN HR

**Bel of mail ons!**  
Tel.: +32 (0)475 69 35 34  
[kristof.dongleur@easypay-group.com](mailto:kristof.dongleur@easypay-group.com)



Op de Grote Markt kon iedereen foto's van anderen en selfies van zichzelf nemen op één van de schavotjes van een wielerpodium.



Zoals iedereen beschouwt hij het WK wielrennen als een topevenement voor Leuven en een groot sportfeest dat tevens de kans kan bieden om de uitdagingen voor de handel onder de loep te nemen.

“Dat men erin geslaagd is om de organisatie van het WK wielrennen naar Vlaanderen en Leuven te halen is een fantastische prestatie; hierdoor worden Leuven en de ganse regio immers bij tientallen miljoenen mensen overal ter wereld in de schijnwerpers gezet. Men verwacht dat liefst 500.000 sportliefhebbers naar het WK en dus ook naar de stad komen. Tientallen belangrijke bedrijven nodigen hun beste klanten en/of zakenrelaties uit in hun VIP-ruimtes en een firma brengt haar klanten zelfs met een boot via de Vaartkom naar de stad. Op dit alles kunnen we alleen maar oprecht trots zijn”, erkent hij.

Anderzijds kampt de lokale handel, zonder doelbewust negatief te willen klinken, toch met vele onzekerheden en vraagtekens bij dit evenement. “Onze handelaars vrezen een rechtstreekse negatieve impact op hun omzet, vragen zich af of hun vaste klanten tijdens het WK Leuven wel zullen bezoeken en worden net als iedereen op één of andere manier geconfronteerd met de impact op de auto- en openbaarvervoersmobiliteit in en rond Leuven”, zegt Luc Caubergh.

“Na de lockdown door corona en vanuit het besef dat net deze week erg belangrijk is voor het modeseizoen, kunnen we deze negatieve impact uiteraard missen, al zullen we die na het WK met onder andere het Weekend van de Klant en de Week van de Belgische Mode wel zoveel mogelijk trachten te recupereren. In het najaar plant ook Liefst Leuven gelukkig nog vele activiteiten om Leuven als winkelstad te promoten zodat de bezoekers en tv-kijkers na het WK onze stad op een rustiger moment kunnen (her)ontdekken en er shoppen”, houdt Luc Caubergh de moed erin.

Tijdens de WK-dagen moeten de handelaars volgens hem hoe dan ook hun deuren wagenwijd openzetten voor de gelegenheidsbezoekers, al denkt hij niet dat die allemaal massaal in Leuven zullen shoppen en zal de ene handelszaak nu eenmaal een grotere aantrekkingskracht op hen uitoefenen dan de andere. “Uiteindelijk zal elke handelaar echter zijn eigen rekening moeten maken”, meent Caubergh.

De ondervoorzitter van Liefst Leuven hoopt ook dat de stad dit WK als een unieke kans beschouwt en dat ze na



“Dit WK duurt slechts enkele dagen terwijl onze handel elke dag opnieuw voor veel werkgelegenheid en een levendig stadscentrum zorgt”, relateert Luc Caubergh.

# HYBRIDE IS NOG NOOIT ZO FUN GEWEEST.



Jeep.be

ONTDEK HET NIEUWE JEEP® PLUG-IN HYBRIDE GAMMA 

VANAF **€ 389** / MAAND EXCL. BTW<sup>(1)</sup>

1,9 - 4,1 L/100KM • 44 - 94 G / KM CO<sub>2</sub> (WLTP)  JEEP VOORBERG AAN WELLESIEDO.

(1) Offerte Financiële Renting met aankoopoptie van 20% op een duurtijd van 60 maanden op Jeep, Renegade 4xe Limited 1.3 190HP. Catalogusprijs van de wagen € 28.480,00 (BTW excl.), voorschot van € 1073,09 (BTW excl.), fleetkorting inbegrepen. Aanbod enkel bestemd voor professionele doeleinden. Onder voorbehoud van beschikbaarheid van voertuigen op voorraad en van aanvarding van uw dossier door FCA Bank Belgium, Belgisch filiaal van FCA Bank S.p.A., verhuurder en adverteerder, Jules Cockxstraat 8-10 te 1160 Oudergem met als maatschappelijke zetel Corso Agnelli 200, 10135 Torino - Italië. RPR: Brussel, KBO: 0699.630.712, FOD Economie, K.M.O., Middenstand en Energie - Tel.: +32 800 120 33 - Fax: +32 800 120 57 - e-mail: info.eco@economie.fgov.be V.U.: Stéphane Levi. Adverteerder FCA Belgium N.V., Bourgetlaan 20, 1130 Haren. RPR: Brussel. BCE 0400.354.731. IBAN FCAB: BE 84 4829 0250 6150. Milieu-informatie (K.B. 19.03.04): jeep.be.

**Jeep** | 

**AUTOSTAD HAASRODE**

Neringenweg 46 - 3001 Heverlee - 016 400 267

[www.autostadhaasrode.be](http://www.autostadhaasrode.be)



LAATSTE  
UNITS  
BESCHIKBAAR

0495/38.70.38

## TE KOOP - TE HUUR

### NIEUWBOUW KMO-UNITS EN KANTOREN OP HET BEDRIJVENTERREIN IN HAASRODE



INFO & VERKOOP :

T. 0495 38 70 38

| [INFO@DYLS.BE](mailto:INFO@DYLS.BE)

| [WWW.DYLS.BE](http://WWW.DYLS.BE)



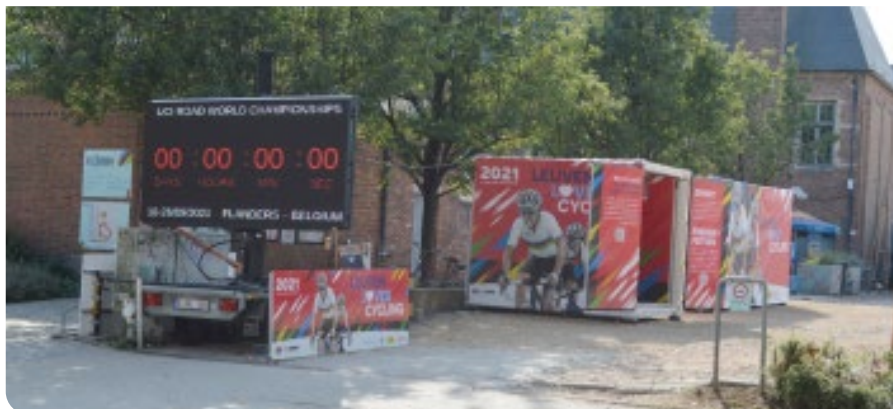
deze wielervedstrijd en na de corona-coma ook oog heeft voor de uitdagingen van de handel en de horeca en ten bate van dit marktsegment actie onderneemt.

### Vragen en acties

“In het kader van de WK-hinder hebben de markt- en de foorkramers compensaties gekregen, maar de handel niet; men schermt hierbij met het argument dat wij dankzij het WK wielrennen vele bezoekers ontvangen in de stad. Daarom willen we meer dan ooit concrete antwoorden op allang gestelde vragen en acties met betrekking tot prangende problemen zoals de aanpak van de leegstand in de Bondgenotenlaan, het verkeersvrij maken van de Bond op zaterdag en de heraanleg van deze handelsader. We moeten ook werken aan een logische en milieuvriendelijke mobiliteit, waarbij het voortschrijdende inzicht van het circulatieplan niet geschuwd wordt”, meent Luc Caubergh.

Hij vraagt dan ook dat het beleid meer dan ooit de kaart van de plaatselijke handel en horeca trekt. “Een WK brengt massa’s volk naar de stad, maar dit event duurt slechts enkele dagen terwijl onze horeca en handel elke dag opnieuw garant staan voor veel werkgelegenheid en een levendig stadscentrum”, besluit hij.

De ondervoorzitter van Liefst Leuven heeft ook zijn bedenkingen bij de com-



municatie. “Bij een dergelijk evenement kan je nooit voldoende communiceren. Groot was dan ook mijn verbazing toen men in de eerste helft van september niet kon antwoorden op praktische vragen over nadars, kruispunten en oversteekplaatsen tijdens en na de wielervedstrijd.

Vele mensen dachten blijkbaar ook dat het stadscentrum veel eerder dan

vanaf donderdagmorgen 23 september echt afgesloten werd. Wat er ook van zij: als iedereen tijdens de WK-dagen tegen beter weten in toch met de wagen naar Leuven trachtte te komen, kampen we met een gigantisch verkeersinfarct”, voorspelde hij.

### Barcelona

Erik Meulemans, afgevaardigd bestuurder van Mertens Schoenen en één van de grote bezielers van de handelswijk Mechelsestraat, is zichtbaar trots op de enorme uitstraling die het WK wielrennen Leuven sowieso schenkt.

“Ik vergelijk dit – weliswaar in meer bescheiden mate – met de uitstraling die de Olympische Zomerspelen Barcelona in 1992 bezorgden, waardoor een massale toeristenstroom naar de Catalaanse hoofdstad op gang kwam. Televisiekijkers in de ganse wereld zullen dankzij de helikopterbeelden achttmaal het stadhuis en verschillende keren ons begijnhof zien, VRT-wielercommentator Michel Wuyts zal als streekgenoot ongetwijfeld een tandje bijsteken, de horeca zal ongeziene hoogdagen beleven,... Dit is een immense propagandastunt en gigantische publiciteit voor Leuven, al beseffen vele mensen waarschijnlijk niet wat ons te wachten staat”, aldus Meulemans in de week vóór het event.



“Wielersupporters die van Düsseldorf, Londen of Milaan voor dit wereldkampioenschap speciaal naar Leuven afzakken, zijn geen sukkelaars. We moeten hen dan ook op gepaste wijze onthalen”, benadrukt Erik Meulemans.

# PROMOTIES

Ontdek alle modellen en profiteer van onze promoties!  
Surf snel naar [www.sioenfurniture.be](http://www.sioenfurniture.be)







“Zo ken ik een bakkertje in de Padestraat op 200 m van het parcours van de Ronde van Vlaanderen die in deze vier dagen zijn recette voor een half jaar draait. Zelfs als 'slechts' 300.000 wielersfanaten naar Leuven zouden afzakken, ontvangen we driemaal de mensenmassa die de Jaarmarkt op de been brengt”.

“Bovendien zijn wielersupporters die van Düsseldorf, Londen of Milaan voor dit wereldkampioenschap gedurende enkele dagen speciaal naar Leuven komen afgezakt geen sukkelaars; we moeten hen dan ook op gepaste wijze onthalen door minstens onze etalages netjes te verzorgen. We staan voor een onvoorstelbare week; het is aan ons om ons van onze beste kant te laten zien”, argumenteerde Meulemans net voordat de eerste renners in de stad opdoken.

De meningen zijn echter verdeeld: sommige handelaars menen dat wielersliefhebbers niet hun klanten zijn, terwijl anderen dit wereldkampioenschap beschouwen als een uniek gebeuren dat ongeziene mogelijkheden biedt.

“Handelaars met personeel zoals ik met mijn twaalf medewerkers hebben bovendien een extra probleem: ze kunnen onmogelijk vooraf inschatten of dit WK een grote stormloop op hun handelszaak zal teweegbrengen, maar moeten hiermee wel rekening houden in functie van hun personeelsbezetting. Ik heb hierover contact opgenomen met de RVA, die in deze situatie verwees naar de rechtsterm ‘Fait du prince’

voor een bijzondere vorm van niet-toerekenbare overmacht door willekeur vanwege de overheid waarbij je tijdens die dagen een deel van je personeel voor een hele dag op non-actief kan zetten”, zegt Erik Meulemans.

Zelf plaatste hij naar aanleiding van het WK het merk ‘Cycleur de Luxe’ voor het voetlicht, bouwde hij een podium in zijn etalage en tekende hij in op de etalageschilderingen; hij vroeg de vrouwelijke schilder zelfs om de bezoekers aan Leuven in vijf talen (Nederlands, Frans, Engels, Duits en Spaans) welkom te heten en te melden dat Mertens Schoenen van 23 tot 26 september alle aankopen gratis naar het Europese thuisadres van de kopers zou verzenden.

“We hopen dat de wielersfans onze winkels zullen binnenstappen op de momenten dat het peloton tijdens de wielervedstrijd niet in Leuven rondrijdt. Op 19 september stuurde ik tevens een klantenmail uit met uitleg over wat we tijdens dit wereldkampioenschap doen, de bevestiging dat we online aanwezig zijn en dat we de aankopen gratis in Europa verzenden en alle links over bereikbaarheid en parkeerplaatsen (bij o.a. twee Delhaize-supermarkten) voor wielersliefhebbers die met de fiets naar het centrum komen”, vertelt Erik Meulemans.

Iedereen moet volgens hem ook beseffen en aanvaarden dat een dergelijk prestigieus evenement nu eenmaal mobiliteitshinder veroorzaakt. “Eigenlijk neemt de UCI het openbaar domein gedurende enkele dagen over en gaat de

stad op slot. Zullen de toeschouwers zich wel in die mensenmassa kunnen bewegen of krijgen we Marktrock-toestanden?”

“Kunnen de toeschouwers in de Bondgenotenlaan indien nodig wel de oversteekplaatsen aan het Rector De Somerplein en het standbeeld van Justus Lipsius bereiken of is het net de bedoeling dat de mensenzee zich niet verplaatst? En zal de Jodenstraat opnieuw moeten worden afgesloten zoals tijdens de Jaarmarkt, toen aan café Leuven Central een spontaan volksfeest plaatsvond? Dit is vooraf allemaal koffiedik kijken”, besepte hij iets meer dan een week voor deze absolute Leuvense wielersdag.

We moeten volgens hem dan ook de bluts met de buil nemen en beseffen dat succes nu eenmaal zijn tol eist. “Dit geldt trouwens niet alleen voor Leuven, maar ook voor onze Mechelsestraat: de leegstand is hier nul, maar ik zoek wel zelf een kandidaat wanneer een vrijgekomen pand moet ingevuld worden en hier bevinden zich ook zo goed als geen ketens. En alles heeft zijn prijs. Zo is Mertens Schoenen, met zijn 293 jaar over acht generaties de oudste winkel van België, vandaag de enige ‘official partner’ van Liefst Leuven. Dit kost ons jaarlijks heel wat geld, maar in ruil hiervoor staat Mertens Schoenen dan ook vermeld op alles wat Liefst Leuven uitbrengt, inclusief de koerstruitjes ter gelegenheid van dit WK wielrennen”, besluit de zaakvoerder.



# Beleef. Creëer. Excelleer.

Er is weinig onmogelijk. Ervaring, passie en innovatie laten ons toe om oplossingen voor te stellen die u onbeperkt van muziek laten genieten. Waar dan ook. No limits. Wij helpen u de juiste keuze te maken uit een reeks topproducten. Want het verschil tussen klank en emotie is het advies. Dat is al jaren ons credo.

Dat is al jaren onze opdracht.



## **SHOWROOM LEUVEN**

Tiensesteenweg 348, 3000 Leuven  
T 016 29 23 90 • GSM 0477 56 19 35

## **SHOWROOM SINT-MARTENS-LATEM**

Kortrijksesteenweg 33, 9830 Sint-Martens-Latem  
T 09 223 88 33 • GSM 0477 56 19 35

**[WWW.STEVENS-HIFI.BE](http://WWW.STEVENS-HIFI.BE)**

**GESPECIALISEERD  
IN ONZICHTBARE  
LUIDSPREKERS**

# Bevrijdingsfeesten

Wanneer je dit leest is de wielergekte alweer lang uit Leuven verdwenen. Zondagavond 26 september kon het stadsbestuur opgelucht adem halen. Het WK wielrennen was gelukkig zonder incidenten of zware ongevallen verlopen. Zeker als de ogen van de wereldpers op je gericht zijn, wil je niet met negatieve berichten in de belangstelling komen.

De kostprijs van dit wielercircus in Vlaanderen bedraagt officieel 21,5 miljoen euro. De Vlaamse overheid, de vier gaststeden (Knokke-Heist, Brugge, Antwerpen en Leuven) en de provincie Vlaams-Brabant legden samen 16,3 miljoen euro op tafel, de commerciële partners de rest.

De stad Leuven betaalt rechtstreeks 1,5 miljoen euro, al liggen de werkelijke kosten minstens dubbel zo hoog. Voormalig burgemeester Louis Tobback raamt de totale kostprijs voor Leuven op 3 tot 4 miljoen euro en dat is al wat realistischer. Denk aan de talloze overuren en het weekendwerk van het stadspersoneel (de vuilnisophaling, de verkeerssignalisatie,...), de logistieke kosten, de gedeelde parkeeromkosten, enz. Dan was er natuurlijk ook de dagenlange hinder voor de Leuvenaars: parkeerproblemen en verkeerschaos, moeilijkheden om op het werk te geraken, geluidsoverlast, CO<sub>2</sub>-vervuiling, ....

Is het dat allemaal waard geweest? Dat valt nog af te wachten. Het probleem is dat we nooit zeker zullen weten of de grote som die werd uitgegeven onze stad op economisch vlak voldoende zal opleveren om dat bedrag te rechtvaardigen. De meeste economische impactstudies tonen aan dat dergelijke organisaties geld opbrengen. Maar die studies gaan ervan uit dat de gemiddelde bezoeker 80 euro per dag uitgeeft. Dat durven we in dit geval toch betwijfelen.

Cafés hebben een goed weekend gehad, al brachten heel veel supporters hun eigen drankvoorraad en eten mee. Restaurants mochten niet echt klagen, maar voor wie geen grotere groepen kon binnenhalen, was het geen superweekend. Heel wat zaken bleven ook zitten met een aanzienlijke hoeveelheid te veel bestelde verse producten zoals mosselen. Snackbars, pizzeria's, hamburgerzaken en friethuizen deden het wel goed.

Ook de reguliere handel zag een pak minder volk in de winkels verschijnen dan op een doorsnee weekend. Heel wat handelaars bleken pas laat te beseffen dat mensen die langs het circuit een kijkplaatsje kunnen bemachtigen, daar een hele dag blijven staan. En in tegenstelling tot wat

al maanden geleden werd verteld, zaten zelfs de hotels net niet volledig vol.

Wat dan met het langetermijneffect voor de stedelijke economie en het toerisme? We moeten het nog zien. Een stad zet je niet met een eenmalig evenement op de wereldkaart. Dat is een langzaam proces. De Olympische Spelen. Een WK voetbal. Een Wereldtentoonstelling. Dat zijn evenementen die een stad extra aandacht op wereldschaal bezorgen. Een WK wielrennen komt daar niet eens in de buurt. Vraag aan honderd mensen waar de voorbije drie WK's zich afspeelden en op een fanatieke wielervriend na, zullen weinigen daarop kunnen antwoorden. Iemand die in Canada of Colombia televisiebeelden van Leuven ziet, zal ook niet meteen in het vliegtuig springen om onze stad te bezoeken.

Al blijft het natuurlijk een mooie prestatie dat Leuven de internationale wielertop naar hier kon halen. De naam Leuven kan nooit genoeg over de lippen komen, maar puur wat betreft citymarketing, is dit wielercircus een behoorlijk dure grap. Temeer omdat Leuven de voorbije jaren – de coronacrisis natuurlijk uitgezonderd – op steeds meer bezoekers mag rekenen uit de buurlanden en ook vele andere Europeanen steeds vlotter hun weg naar onze stad vinden. Ook met dank aan de KU Leuven trouwens.



Om echter het niveau van een toeristische stad zoals Brugge te bereiken (in de veronderstelling dat we dat ook willen, want met de lusten komen voor de inwoners ook de lasten) is er echt wel wat meer nodig dan een WK wielrennen. De vraag is ook of de organisatie van volksvermaak zoals wielervedstrijden wel de beste manier is om onze monumentale en culturele wetenschapsstad te promoten.

Ook de keizers in het oude Rome gaven handenvol geld uit om hun onderdanen bezig te houden met wagenrennen en gladiatorenspelen. In dat opzicht is de wereld weinig veranderd.

De grootste winnaars van dit hele gebeuren zijn hoe dan ook de burgers die nog eens ongeremd, zonder hinderlijke maatregelen en mondkmaskers, een heus volksfeest konden meemaken. Dat was alweer bijna twee jaar geleden. De maatschappelijke meerwaarde van dit WK scoort dan ook oneindig veel hoger dan wat het ooit economisch zal opleveren.

Leuven zal daarom niet zozeer de geschiedenis ingaan als de organisator van een WK, maar als de eerste stad in het land die na de corona-ellende een grootschalig bevrijdings- en verbroederingsfeest op haar grondgebied kon laten plaatsvinden. Dat is pas iets om fier op te zijn.



lenovo.



### BEDRIJFSOPLOSSINGEN

Servers, notebooks, werkstations

Netwerk installaties & onderhoud

Cloud backup systemen

Oplossingen geheel op maat

Eigen assemblage- en hersteldienst

**Meer dan 25 jaar  
service & kwaliteit !**

Tiensestraat 17B - 3000 Leuven  
Tel.: 016 / 23.77.55 - Fax.: 016 / 23.48.05  
Mail: info@ericom.be - Site : www.ericom.be

Gratis klantenparking: zie website!



Open

Di - vrij:

08.30u - 12.30u

13.30u - 17.30u

Za:

09.00u - 12.30u

## Ruime keuze in onze toonzaal

sloten - sleutels - brandkasten - brievenbussen - inbraakbeveiliging  
brandwerende veiligheidsdeuren - klinken en naamplaten



SDE bvba

Tiensesteenweg 46 - 3001 Leuven

www.sde-keso.be • T 016238478 • F 016235312

Wij beschikken over een ruime parking via A. Delaunoislaan



## Uw key-dealer voor regio Brabant

# Truck Trading Brabant

Brusselsesteenweg 74, 3020 Herent, Tel. 016 49 92 00, www.ttbrabant.be



New Generation  
at Work



**DAF**  
DRIVEN BY QUALITY

**THE NEW XF, CF AND LF** PURE EXCELLENCE THROUGHOUT THE RANGE

# Tilia Flowers zegt het met bloemen

*Biologische Belgische verse bloemen aangevuld met bloemen van lokale bloemenvelden rond Leuven en droogbloemen vormen het geurige en kleurige handelsmerk van Tilia Flowers op de Leuvense Stelplaats op de hoek van de Vuurkruisenlaan en de Diestsepoort.*



"Lokale, duurzame en seizoensgebonden bloemen vormen mijn visitekaartje", straalt Louise Vanderlinden.

Zaakvoerder Louise Vanderlinden droogt zelf haar bloemen, die in tegenstelling tot aangekochte bloemen niet bijgekleurd zijn of met chemicaliën bewerkt, en zweert bij duurzaam bloemschikken zonder gebruik te maken van oasis (schadelijk steekschuim) of plastic verpakkingen.

"Tilia is de wetenschappelijke naam voor een linde(boom) en verwijst tevens toepasselijk naar mijn achternaam. Voordien runde ik samen met mijn mama Joëlle en mijn zus Céline concept store Tilia Flowers & Coffee (bloemen en ontbijt/gebak) in de Wandelingstraat, maar daar bleef ik tijdens de coronacoma uiteindelijk alleen over met mijn bloemen. Sinds eind juni baat ik aan de Leuvense Stelplaats op een oppervlakte van zowat 16 m<sup>2</sup> mijn duurzaam bloemenatelier uit. Daarnaast sta ik op een lokale biomarkt", vertelt deze enthousiaste bloemenmadam.

Haar aanbod varieert wekelijks. "Ik kies mijn bloemen niet zelf, maar meld mijn

telers hoeveel stelen ik elke week nodig heb. Ik doe wekelijks een beroep op drie vaste telers ('t plukgeluk in Heverlee dat een pluktuin heeft achter de Parkabdij, Ferm Bio in Zemst en een groothandel in Brussel) en heb er daarnaast ingeval van slecht weer nog een paar achter de hand, waaronder een veld voor bloemisten in Hamme-Mille."

"Ik werk ook samen met Fleur Locale aan Hal 5 op de Diestsesteenweg in Kessel-Lo, dat over een pluktuin beschikt. Ik aanvaard tevens opdrachten voor huwelijken, geboortefeestjes en communies en bied bedrijven en horecazaken abonnementen aan. Zelfs voor particulieren heb ik maandelijks abonnementen voor boeketjes in petto", licht de duurzame bloemiste toe.

## Bakfiets

Het merendeel van haar klanten zijn (vaak jongere en milieubewuste) vrouwen uit het Leuvense. "Dat is het ideale doelpubliek voor mij, want hen kan ik met succes uitleggen dat ik zo eco-

gisch mogelijk tewerk ga. Iedereen is tijdens de openingsuren steeds welkom in mijn atelier, maar ik lever ook aan huis in Leuven met mijn bakfiets en voorzie afhaalmomenten in de Drukkerij in Kessel-Lo en op Wilsele Met. Bovendien denk ik eraan om mijn kleine, medium en large boeketten te noemen naar tot de verbeelding sprekende lokale monumenten en personen zoals Fonske of Fiere Margriet. Ik ben ook beschikbaar via de webshop en via mail", glundert Louise.

Ze is bijzonder opgezet met de ligging van haar zaak. "Ik voel mij hier als een vis in het water tussen andere jonge en creatieve ondernemers zoals een fietzenfabrikant en een meubelmaker. Ook tal van andere activiteiten zoals repetitieruimtes voor muziekgroepjes en een skatepark creëren hier een dynamische sfeer.

Tilia Flowers is geopend op donderdag en vrijdag van 15 tot 18 uur en 's zaterdags van 10 tot 14 uur en ik blijf hier alvast tot eind oktober", blikt ze vooruit.

**Tilia Flowers**  
Stelplaats Leuven  
Diestsepoort 15, 3000 Leuven  
Tel. 0471 93 47 53  
heyhey@tiliaflowers.be  
www.tiliaflowers.be



Tilia Flowers bevindt zich op een knus plekje aan de Stelplaats, een bruisende broedplaats van jong en creatief ondernemerstalant.

# Op zoek naar de toekomst van de Bellefroid-vijvers

*Het stadsbestuur laat een toekomstvisie uittekenen voor de Vijvers van Bellefroid in de deelgemeente Wilsele. De Vijvers van Bellefroid, een prachtig stukje natuurgebied, zijn gelegen langs het kanaal Leuven-Mechelen op amper 3,5 km van het centrum van Leuven.*

In november 2019 werden deze voormalige karperkweekvijvers gekocht door de stad. Het hele gebied is ongeveer 21 ha groot en bestaat grotendeels uit twee grote ondiepe vijvers met beperkte omliggende oeverzones. Ruim een jaar geleden werd het gebied gedeeltelijk toegankelijk voor publiek.

Het masterplan moet een toekomstvisie bieden die het natuurdomein van de Vijvers van Bellefroid inkapselt in actuele of nog te ontwikkelen gebiedskwaliteiten en voorzieningen op een ruimer schaalniveau. Dat kan zich uitstrekken van Wilsele tot Leuven. Zo ontstaan kansen voor de opwaardering van de landschappelijke structuren, kan de biodiversiteit worden versterkt en komt er ruimte voor zachte recreatie en natuurbeleving.

De uitbouw van zachte recreatievormen wordt uitsluitend vooropgesteld rondom de zuidelijke vijver. Vanuit het beleid en in samenspraak met het Agentschap voor Natuur en Bos (ANB) werd immers beslist de noordelijke vijver permanent af te sluiten voor publiek. Dit gebeurt om de huidige natuurwaarde maximaal te beschermen en te versterken. Om de natuurwaarde van beide vijvers maximaal beleefbaar te maken, zal een landschapsobservatiepunt deel uitmaken van het project.

De (ontwerp)opdracht omvat twee fasen: een masterplan met daaraan gekoppeld het

verder uitwerken van enkele specifieke deelprojecten. Na de masterplanfase worden enkele specifieke deelgebieden verder uitgewerkt tot op het niveau definitief ontwerp en/of uitvoeringsdossier. Deze maand zullen vier kandidaat-ontwerpteamen worden uitgenodigd om een offerte in te dienen. In december volgt de presentatie van de offertes zodat in januari 2022 kan worden gestart met de opdracht.

Foto's: © Stad Leuven - Jan Crab.





# BEZOEK DE BROUWERIJ



Ontdek het nieuwe interactieve bezoek in het hart van de Stella Artois brouwerij.

Open voor groepsbezoeken en individuele bezoekers doorheen de week en in het weekend.

De ideale locatie voor uw (bedrijfs) event.

Meer info en reservaties:  
**[www.brouwerijbezoeken.be](http://www.brouwerijbezoeken.be)**

Bier met liefde gebrouwen, drink je met verstand.



# digame

DIGITAAL IN MENSEN TAAL

## [SHOP]

Apple computer & it printers & opslag telefonie & tablet navigatie & drone klank & beeld foto & video accessoires hebbedingetjes [digame.be](http://digame.be) 24/7



## [SERVICES]

advies & offertes herstellingen afhaalpunt verzendingen leveringen installaties cadeaubon datarecuperatie [smartphoto.be](http://smartphoto.be) [iLabo.be](http://iLabo.be)



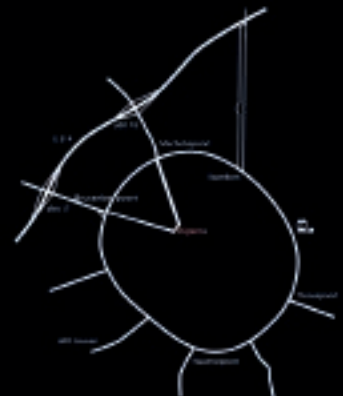
alle dagen open van 10 tot 18 uur gesloten op zon- & feestdagen

Digame bvba  
Lei 8A 3000 Leuven  
016 222 100

[info@digame.be](mailto:info@digame.be)

**[digame.be](http://digame.be)**

BTW BE 0874.617.425  
RPR Leuven  
IBAN BE44 7390 1019 9145



SELEXION  
Makers you believe



# MUSTANG MACH-E



Kom de Mustang Mach-E ontdekken in onze showroom  
Maak hier uw testrit.



## VAN MOSSEL AUTOPOLIS LEUVEN

Brusselsesteenweg 57 - 3020 Herent  
Tel. 016 310 510 - [www.autopolis.be](http://www.autopolis.be)



0 L/100KM. 0 G/KM. Tot 610 km rijbereik\*. (WLTP)

\*Gebaseerd op een volledig geladen accu. Het geschatte bereik met behulp van de Worldwide Harmonised Light Vehicle Test Procedure (WLTP) is van toepassing op RWD-modellen met een accu met vergroot rijbereik. Werkelijk rijbereik varieert naargelang de omstandigheden, zoals externe elementen, rijgedrag, onderhoud van het voertuig en leeftijd van de lithium-ion-accu. De definitieve WLTP-cijfers zullen in 2021 beschikbaar zijn.

Milieu-informatie (KB 19/03/2004): [www.nl.ford.be/milieu](http://www.nl.ford.be/milieu). Verbruikvoorwaarden en CO<sub>2</sub>-emissies zijn gemeten op basis van een voertuig met basisuitrusting. Optionele uitrustingen (zoals velgen en/of banden) kunnen deze gegevens beïnvloeden. De verkopende Ford-verdelers, Ford en de fabrikant van het voertuig zijn hiervoor niet aansprakelijk. Het afgebeelde voertuig kan afwijken van de vermelde wagen. Contacteer ons voor alle informatie over de fiscaliteit van uw voertuig, het afgebeelde voertuig of prijs, of raadpleeg [www.nl.ford.be](http://www.nl.ford.be).

GEEF VOORRANG AAN VEILIGHEID. [ford.be](http://ford.be)