

2018

5

# Handelen

jaargang 26  
tweemaandelijks  
okt - nov 2018

Leuvens kritisch middenstandsmagazine



# HOME, WHERE DREAMS UNFOLD



**KWADRAAT**  
VILLAPROJECTEN

Een Kwadraat Villaproject reikt u het ultieme woonconcept aan: toonaangevende architectuur, een bouwtechnisch geavanceerde woning, superieur geïsoleerd en rijkelijk uitgerust. Maar ook gloednieuw, luxueus, tot in de puntjes afgewerkt, en dus 100% instapklaar. Woningen van Kwadraat stralen dan ook een tijdloze elegantie uit, met de kracht en de persoonlijkheid die enkel de beste kwaliteit verschaft.

[www.kwadraat.be](http://www.kwadraat.be)



# WOORD VOOR WOORD



*De kogel is door de kerk; de spannendste Leuvense verkiezingen in jaren kent zijn ontknoping en resulteert in een coalitie van sp.a, Groen en CD&V.*

*Mohamed Ridouani wordt de 1<sup>ste</sup> burgemeester met allochtone roots in een centrumstad, Leuven krijgt het predikaat van meest progressieve stad en 'Louisville' wordt herdoopt tot 'Motown'.*

*Leuven staat 'in the picture' en dat is altijd goed.*

*Maar er is natuurlijk meer nodig dan dat: we hopen dan ook oprecht dat dit nieuwe Stadsbestuur een degelijke samenwerking en open dialoog zal aangaan met de vertegenwoordigers van Handel en Horeca en hiervoor de broodnodige middelen voorziet.*

*We leven immers in barre tijden, waarbij ernstig moet nagedacht en vooral verstandig geageerd worden tegen de razendsnel alles opslokkende e-commerce, de verandering van gewoontes en besteding, het dalend aantal klanten in steden, een circulatieplan dat bezoekers nog steeds afschrikt...*

*Er zijn zeker oplossingen mogelijk, maar daarvoor zullen we als handelaars samen met de beleidsverantwoordelijken snel belangrijke stappen moeten zetten.*

*We zijn dan ook expliciet vragende partij voor een betrokken Schepen van Handel met kennis van zaken, die proactief meedenkt en het als zijn/haar persoonlijke uitdaging ziet om van Leuven niet alleen dé toeristische, maar ook en vooral dé handelsstad van Vlaanderen te maken.*

*Veel leesgenot!*

*Yves De Pauw, Verantwoordelijke uitgever*

## Secretariaats- en publiciteitsadres

Handelen in Leuven vzw  
Remysite vaartdijk 3/bus 4  
3018 Wijgmaal

## Hoofredactie

Eric Claes  
redactie@handelen.be

## Redactie en fotografie

Eric Claes, Johan Lambrechts, Fabrice Guillaume  
Harald Scheerlinck, Yves De Pauw, Rikky Evers  
Speciale dank aan Eric Claes  
voor de realisatie van dit nummer

## Reclameregie

Themamedia N.V.

## Verantwoordelijke uitgever

Yves De Pauw  
Tiensestraat 28 A 0101  
3000 Leuven  
016 62 29 35

Heb je een zaak of ben je zelfstandige in Leuven? Wil jij ook Handelen in je bus?

Contacteer het secretariaat. Geef je naam, adres en BTW-nummer (uit Leuven natuurlijk) en vanaf het volgende nummer ontvang je ook gratis Handelen in je bus.

Handelen is het magazine van Handelen in Leuven vzw voor de Leuvense middenstand. Handelen wordt voor het grootste deel door vrijwilligers gemaakt, gedreven Leuvenaars die zich inzetten voor de promotie van de Leuvense handel.

Handelen verschijnt 6 keer per jaar. Handelen komt tot stand met de steun van Stad Leuven.

Het hele creatieproces van dit tijdschrift (prepress, druk, afwerking en levering) verloopt 100% klimaatneutraal, gecertificeerd door de CO<sub>2</sub>logic-Vinçotte label, de garantie voor echte klimaatinspanningen.

Meer info vindt u op

[www.vanderpoorten.be/klimaatneutraal-drukwerk](http://www.vanderpoorten.be/klimaatneutraal-drukwerk)



## INHOUD

Rector De Somerplein een beetje groener	5
Nieuwe huisstijl voor Fineko	5
Oude stadsbrouwerij wordt trendy woonplek	7
De verborgen stadswijk Klein Rijsel	9
Naamsestraat verdient veel beter	13
Werken aan Alfons Smetsplein begonnen	15
Nieuw bestuur voor Wilsele Handelt en Onderneemt	17
Privébusverbindingen tussen centrumsteden	19
Arcave leeft in een andere wereld	21
Deelwagens erg succesvol in Leuven	25
Basisattest bedrijfsbeheer afgeschaft	25
De Blauwe Kater maakt geslaagde verhuis naar de Vismarkt	27
Group Pashuysen in Leuven	29
Nieuwe cijfers over detailhandel	31
Gerechtsgebouw wordt opgefrist	31
Nieuw record in Belgische e-commerce	35
Werken aan energievriendelijke horeca	37
Nieuwe bankbiljetten van 100 en 200 euro	39
Gezichtsscreening en vingerafdrukken voor identiteitskaart	41
Het Strand bewandelt alternatieve horecapaden op de Vesaliussite	43
Rookverbod op terras is een stap te ver	45
Slechts vier op tien handelaars vragen hinderpremie aan	47
Forse daling aantal passanten in winkelstraten	47
Traditionele houtbewerking aan de Vaartkom	49
La Frasca zet de Veneto op de Leuvense kaart	51
Regering snoeit in btw-boetes	53
Gigantisch orgel op komst in de Sint - Michielskerk	54
Leuven zoals het is	55
NSZ hekelt betaalgedrag Vlaamse regering	56
De Nachtuil laat de tweede generatie invliegen	57
Tweede pensioenpijler voor zelfstandigen	59
Restaurants merken stijging van waterdrinkers	61
City Golf nu ook met chocolade	62



# SLOTENSERVICE




ADVIES EN PLAATSING



TIENSESTRAAT 15 | WWW.VAN-EYCK.BE

# Denon

## KWALITEITSVOEDING

*Het betere assortiment tegen de beste prijzen*



---

**Kwaliteitsvoeding Denon : een Leuvense traditie sinds 1866.**

Sinds jaren vindt u bij Denon het betere assortiment vleeswaren, kaas, wijn, fruit & groenten... Tegen de beste prijs.

Want onze kwaliteitsmerken vindt u nergens goedkoper.

---

Denon nv • Brusselsestraat 31 • 3000 Leuven • Tel. 016/22.12.67 • Fax 016/29.09.66



Koetsweg 267  
3010 Kessel-Lo  
 T +32 (16) 44 26 50  
 F +32 (16) 44 26 51  
 info@fineko.be

Toekomstlaan 38  
3600 Genk  
 T +32 (89) 32 95 40  
 F +32 (89) 36 27 29  
 info@fineko.be

**FINEKO**  
 Accountants • Belastingconsulenten • Juristen  
[www.fineko.be](http://www.fineko.be)



# Rector De Somerplein een beetje groener

*Met maanden vertraging begonnen half september de lang beloofde vergroeningswerken op het Rector De Somerplein; begin oktober werd het karwei afgerond. Het plein, voor zover het die naam waard is, mag zonder veel discussie worden gerekend tot de grootste architecturale miskleunen van de jongste jaren. Er was ook veel kritiek op het vrijwel totale gebrek aan groen in de door beton, steen en glas gedomineerde vlakte. Daar werd nu iets aan gedaan, al zullen we nog een tijd moeten wachten vooraleer het aangebrachte groen zich in volle glorie ontplooit.*



De hete zomermaanden waren niet de ideale periode om groen aan te planten. Mede daardoor liep het vergroeningsproject van wat veel mensen zonder aarzelen omschrijven als 'het lelijkste plein van Leuven' vertraging op. Om de vlakte te vergroenen, ging het stadsbestuur na een aanbesteding in zee met ontwerpbureau Pauwels. Het groenontwerp is samen met een delegatie van de handelaars en horeca-uitbaters op het plein besproken.

"Het groenconcept dat Pauwels uitdacht, moet ervoor zorgen dat het één mooi, groen geheel vormt met het plein. Onze eigen groendienst zorgde

voor de beplanting", zegt schepen van Openbaar Groen Myriam Fannes.

Aan de zijkanten van de trappen aan beide zijden van de ondergrondse fietsenstalling werden grote, op maat gemaakte plantenbakken geplaatst die van boven tot beneden lopen. Die bakken zijn voldoende diep en bevatten een speciaal samengesteld substraat om een goede groei van de planten te garanderen. Op de trappen werden in het verlengde van de bestaande bomen nog kleinere plantenbakken geplaatst die de trap afdalen.

"Hoewel het brede trappen zijn, wordt doorgaans maar één stuk daadwerkelijk

gebruikt door voetgangers. Dat betekent dat we het grootste deel van de trappen konden vergroenen. Aan de kant van de Standaard Boekhandel werden ook extra zitbanken voorzien, evenals bijkomend groen aan de gevels", zegt schepen van Openbare Werken Dirk Robbeets.

Op de balustrade langs de rijweg werd over de hele lengte een langgerekte bloembak geplaatst. "Daarin kunnen we seizoensgebonden bloemen en planten plaatsen, zodat het hele plein opfleurt. Tussen de Grote Markt en de Tiensestraat werden drie nieuwe bomen geplant, als een soort spiegelbeeld voor de bomen die al aan de overzijde staan", besluit Myriam Fannes.

## Nieuwe huisstijl voor Fineko

Fineko, een middelgrote speler op de markt van accountants, belastingconsulenten en juristen, blijft groeien en bouwt verder aan de toekomst. In juni werd met Renata Camps een Operations Manager aangetrokken. Eind september introduceerde het bedrijf ook een nieuw expressief logo en bijhorende huisstijl. "De snelheid waarmee veranderingen tegenwoordig hun intrede doen, vraagt een hoge mate van flexibiliteit", zegt Bart Vandeloo, gedelegeerd bestuurder en vennoot van Fineko.

Sinds het ontstaan in 1996 profileert Fineko zich als een ondernemende partner die de wereld van zijn opdrachtgevers begrijpt en hun taal spreekt. Het bedrijf kende vanaf haar ontstaan een stevige groei als strategische partner van ondernemers dankzij een uitstekend team van accountants, belastingconsulenten en juristen.

Vanuit de vestigingen in Leuven en Genk wil Fineko zich de komende jaren blijven focussen op duurzame relaties en een uitstekende dienstverlening. Door de individuele kennis

en de ervaring van de medewerkers te bundelen onder één dak, kunnen klanten voor de diverse specialisaties terecht bij één partner. Deze multidisciplinaire aanpak geeft de ondernemende klanten van Fineko ademruimte om zich bezig te houden met de eigen kernactiviteiten en onbezorgd zakendoen.

Fineko  
Koetsweg 267  
3010 Kessel-Lo  
Tel. 016 44 26 50  
info@fineko.be  
www.fineko.be



## Brabanthal ruimte voor ideeën



- 6500 m<sup>2</sup>
- Van 3 tot 9000 personen
- 1200 parkeerplaatsen
- Publieks- en vakbeurzen
- Bedrijfsevenementen
- Vergaderingen
- Congressen
- Privéfeesten

Brabantlaan 1  
3001 LEUVEN  
t 016 38 30 11  
f 016 38 30 10  
info@brabanthal.be  
www.brabanthal.be



## DULST

wijn met advies

**Laat u verrassen ...  
door onze met zorg geselecteerde wijnen**

- een uitgelezen assortiment Franse, Spaanse & Italiaanse wijnen
- rechtstreekse & exclusieve import
- een gedreven team met meer dan 25 jaar ervaring staat garant voor een uitstekende service & advies

**Wij maken tijd voor uw (wijn)keuze!**

Bierbekerstraat 11 • 3063 Blanden • 015/40 10 28 • wijnen@dust.be • www.dust.be

## “ Niet voor niets heb ik m'n vrouw op papier ten huwelijk gevraagd. ”

**Christophe Deborsu**  
journalist bij RTL en auteur

Je vindt het hele interview met Christophe Deborsu in ons magazine 'passie voor papier'. Drukkerij Van der Poorten bezorgt jou een **gratis exemplaar** in de bus! Interesse? Surf dan naar:  
[www.vanderpoorten.be/passie-voor-papier](http://www.vanderpoorten.be/passie-voor-papier)



# Oude stadsbrouwerij wordt trendy woonplek

*Op de Hertogensite aan de Brusselsestraat wordt volop gewerkt aan de herwaardering en restauratie van de 'De Blauwen Oijvaert' (een oude Leuvense stadsbrouwerij) en 'De Cleyne Oijvaert'. In 1471 waren op deze plek al brouwactiviteiten. Het grote pand werd in de negentiende eeuw een blauwververij. Het gaat om de eerste realisaties in het grote stadsvernieuwingsproject dat de voormalige ziekenhuissite op termijn volledig moet transformeren in een autoluwe woonwijk aan het water. In opdracht van projectontwikkelaar Resiterra tekende CONIX RDBM Architects een renovatieontwerp voor de beschermde gebouwen. Dwars op de lengte van de Dijle komt ook een nieuwbouw, waardoor drie gloednieuwe 'Blauwe Oijvaerten' ontstaan.*

De twee statige herenhuizen aan de Brusselsestraat worden met respect voor de historische elementen grondig gerenoveerd en zullen daarna plaats bieden aan negen appartementen en twee handelsruimtes. Dwars op de lengte van de Dijle wordt een nieuwbouw geplaatst, waardoor niet alleen een nieuwe binnenplaats wordt gecreëerd, maar het pand ook aansluit bij de bestaande gebouwen en de samenhang van het bouwblok weer hersteld wordt. Achterin het nieuwe binnenplein komen eveneens negen appartementen. Met dit project wordt vooral het bouwblok opgeknapt dat geklemd zit tussen de Cuythoek en de gebouwen van UZ Leuven.

Architecturaal wordt een sterk onderscheid gemaakt tussen de bestaande gebouwen en de nieuw toegevoegde bouwdelen. Er wordt gekozen voor bruinrode tegelpannen. Dat materiaal wordt toegepast op de gevels en het dak van de nieuwbouw en zal tevens gebruikt worden als dakbedekking van de bestaande gebouwen. Door de toepassing van hoofdzakelijk dit ene materiaal, wordt de samenhang van oud en nieuw versterkt.

Tijdens de herontwikkeling worden zowel de tweede arm van de overdekte

Dijle als de Aa weer opengemaakt. Het is de bedoeling om de relatie tussen de diverse buitenruimtes langs de Dijle en de open ruimte rondom de rivier te versterken. Dit project is daar één schakel van. De omwallingsgracht vormt de ruggengraat van een nieuwe groene ruimte die de site van zuid naar noord volledig doorkruist. Binnen enkele jaren zal de hele Hertogensite onherkenbaar omgevormd zijn tot een grote aaneengesloten en gedeeltematig publieke ruimte.

Naast de rivieren die opnieuw zichtbaar worden in het stadsbeeld, wordt ook werk gemaakt van het consolideren en het visualiseren van de twaalfde-eeuwse stadsomwalling. Er worden tevens groenoevers aangelegd die samen met de andere groene zones een nieuw gedeelte van het Dijlepad moeten verfraaien.

De Hertogensite is één van de grootste stadsvernieuwingsprojecten in Vlaanderen. De oude ziekenhuissite tussen de Kapucijnenvoer, de Minderbroedersstraat en de Brusselsestraat omvat een gebied van 6,3 hectare. Vandaag bevindt zich verspreid over het verloederde gebied, een geïsoleerd en rommelig amalgaam van gebouwen uit verschillende tijdsperiodes. Het zijn stille getui-



gen van vele jaren zorgvoorziening, zorgonderwijs en geneeskunde.

De nieuwe site respecteert en herbestemt de waardevolle gebouwen (al is er nog altijd twijfel over de toekomst van de verpleegstersschool die misschien niet aan de sloophamer zal ontsnappen) en verweeft de oude panden naadloos in een nieuwe binnenstedelijke en trendy woonomgeving. De Hertogensite wordt een duurzame stads- wijk met een evenwichtige mix van woonvormen. Bovendien wordt de publieke ruimte flink opgewaardeerd met beeldbepalend collectief groen waar alle Leuvenaars van kunnen genieten.



**2<sup>DE</sup> HANDSWAGEN,  
3 JAAR GARANTIE.**

**VOLVO SELEKT**

**KIES NU VOOR EEN TWEEDEHANDSWAGEN  
VAN VOLVO SELEKT EN RIJ GERUST WEG  
MET 3 JAAR GARANTIE.**

**NU 3 JAAR GARANTIE**

in heel Europa zonder  
kilometerbeperking


**10% KORTING OP  
OMNIUMPREMIE**

en gratis Safety Pack  
Omnium

**VOORDELIGE  
FINANCIERING**

**ACCESSOIRES  
& LIFESTYLE**

aan - 20% bij aankoop  
van uw Volvo Selekt

 **GEEF VOORRANG AAN VEILIGHEID.** Afbgeelde model ter illustratie.

**Let op, geld lenen kost ook geld**

**Lacom nv**

Ambachtenlaan 2 - 3001 Leuven  
016 40 07 20  
lacom@lacom.be - www.lacom.be

Mechelsesteenweg 309 - 1800 Vilvoorde  
02 252 01 67  
lacom@lacom.be - www.lacom.be



# De verborgen stadswijk Klein Rijsel

*Op een groot gebied langs de spoorweg, tussen het Provinciehuis en de Tiensesteenweg, wordt momenteel de laatste hand gelegd aan het nieuwe woonproject Klein Rijsel. Op dit enigszins verborgen terrein dat jarenlang braak lag, worden 45 sociale woningen en 22 budgetwoningen gebouwd. Het Autonoom Gemeentebedrijf Stadsontwikkeling Leuven (AGSL) en sociale huisvestingsmaatschappij Dijledal sloegen de handen in elkaar om hier een woonproject te ontwikkelen waar betaalbaar wonen centraal staat. Klein Rijsel zal eind dit jaar klaar zijn. Leuven wil meer inzetten op innovatieve woonvormen om de prijsdruk op de vastgoedmarkt te verlichten.*



*"De budget- of starterswoningen zijn samen met de stadswoningen initiatieven van de stad om de grote vastgoeddruk op Leuven te verlagen", zegt de Leuvense schepen van Vastgoed Mohamed Ridouani.*

Het projectgebied langs de spoorwegbundel aan het station van Leuven is in veel opzichten een opmerkelijke site. Het terrein ligt op wandelafstand van het station van Leuven in de schaduw van de eerdere en recente grootschalige ontwikkelingen in de stationsomgeving en sluit tegelijk aan bij de bestaande kleinschalige woonwijk Klein Rijsel. Heel wat Leuvenaars weten zelfs niet van het bestaan van deze woonwijk, waar de kwaliteit van de publieke ruimte nog voor verbetering vatbaar is,

terwijl de nieuwe ontwikkelingen in de stationsomgeving wel uitpakken met architecturale kwaliteit.

## Brug

Het ontwerp slaat dan ook als het ware een brug tussen beide stadsdelen en vormt een overgang tussen de lineaire ontwikkeling langs de spoorweg en de kleinere bouwblokken van de wijk Klein Rijsel. Het ontwerp verweeft de verschillende grootteschalen: zo krijgt de wijk Klein Rijsel aan de Boulevard-

straat de schaal van de aanliggende bebouwing rond een nieuwe straat die de verbinding vormt met de bestaande Klein Rijselstraat. Aan de andere zijde sluit een 'stoerder' bouwblok aan bij de schaal van het provinciehuis.

In 2009 kocht het AGSL de grond van dit overgangsgedebied van de NMBS, met het oog op het realiseren van betaalbare woningen in een parkomgeving. Voor de verdere ontwikkeling van het project sloot het AGSL een overeenkomst met de sociale huisvestingsmaatschappij Dijledal en de Vlaamse Maatschappij voor Sociaal Wonen (VMSW), afdeling Gesubsidieerde Infrastructuur.

Het inrichtingsplan bevat in totaal vijf bovengrondse bouwblokken, waarvan één bouwblok voorzien is voor de 22 budget- of starterswoningen van AGSL. De overige vier blokken zijn voorbehouden voor de 45 sociale huurwoningen van Dijledal (blok B tot en met blok E). Elk appartement heeft een eigen terras en de grondgebonden woningen in blok E beschikken over een tuin. In het ontwerp van de gebouwen worden speciale akoestische maatregelen geïntegreerd om geluidshinder van de naastliggende spoorweg uit te schakelen.

De appartementen of woningen in de vier bouwblokken hebben elk een gemeenschappelijke rechtstreekse toegang tot de ondergrondse parking met trap en lift. De parking spreidt zich uit onder de bouwblokken en onder de nieuwe wegen die op de site worden voorzien. De woonwijk zal toegankelijk zijn via een nieuwe toegangsweg die start aan de Tiensesteenweg. Via deze weg rijden de nieuwe bewoners de ondergrondse parking in. Auto's die de parking verlaten, komen via de gescheiden uitrit ongeveer 75 m eerder op de verbindingsweg uit en moeten terug in de richting van de Tiensevest rijden.

De ruimte tussen de nieuwe woningen in Klein Rijsel zal voor iedereen toegankelijk zijn. Samen met de VMSW wordt een nieuwe omgeving aangelegd met aandacht voor groen, wandel- en fietspaden. De nieuwe bewoners van Klein

Kook- en bakplezier

**MERCKX** n.v.

Diestsestraat 187 LEUVEN

Tel 016 / 23 79 47 - Fax 016 / 22 80 16

[www.merckx-nv.be](http://www.merckx-nv.be)



**TE KOOP / TE HUUR**

  
**IMMO  
VERIMASS**

Louis Melsensstraat 8 • 3000 Leuven • 016 284 888 • [www.verimass.be](http://www.verimass.be)



  
Ontdek drink eet

Vismarkt 16 Leuven

016 / 22 05 70

[www.deblauweschuit.be](http://www.deblauweschuit.be)





Rijssel zullen dus kunnen rekenen op een rustige, groene buurt en een goede bereikbaarheid met de fiets of te voet.

### Spaarpotje

Naast de drie huizen met een tuintje en 42 appartementen die sociale huisvestingsmaatschappij Dijledal in Klein Rijssel bouwt om te verhuren, gaat de aandacht vooral naar de 22 budgetwoningen die worden ontwikkeld door het AGSL en die verhuurd zullen worden aan jonge alleenstaanden en koppels die zich voor het eerst zelfstandig domiciliëren en die te veel verdienen om recht te hebben op een sociale woning, maar te weinig om zelf iets te kopen in Leuven.

“Het AGSL legt een spaarpotje aan van 125 euro per maand tijdens de eerste zes huurjaren. Als de huurders binnen drie jaar beslissen om een woning in Leuven te kopen, krijgen ze dat spaarpotje terug om de aankoop van de woning te helpen financieren”, verklaarde schepen van Vastgoed Mohamed Ridouani tijdens een bezoek aan de bouwwerf.

In veel Vlaamse steden ontstaat door het stijgende aantal inwoners (in Leuven zijn er dat zowat duizend per jaar) toenemende druk op de woningmarkt, waardoor de vastgoedprijzen stijgen. Om oplossingen te vinden voor die hoge woningprijzen zijn innovatieve antwoorden nodig. De budget- of starterswoningen zijn samen met de stads-woningen die 30% onder de marktprijs verkocht worden initiatieven van de stad om de grote vastgoeddruk op Leuven te verlagen.

“We willen meer en vaker inzetten op innovatieve woonvormen om de druk op de markt wat te verlichten. Het concept van de budgetwoningen blijkt alvast aan te slaan. Bij andere projecten brachten we in totaal al 175 van dergelijke wonin-

gen op de markt. Daarom wil ik graag in kaart brengen waar we nog meer kunnen inzetten op betaalbaar huren en kopen. Ik wil ook vernieuwende concepten introduceren op de vastgoedmarkt. Zo vind ik het hamsterwonen bijzonder interessant”, aldus Ridouani.

### Hamsterwonen

Bij hamsterwonen huur je een woning, die je na verloop van tijd kan aankopen. Wat je de voorbije jaren aan huur betaald hebt, wordt dan afgetrokken van de aankoopprijs. “Men zegt wel eens dat huren ‘weggegooid geld’ is. Met hamsterwonen is dat niet het geval, tenminste wanneer je als huurder beslist om de woning te kopen. Je maakt dan van huren een investering. Omdat je er al een tijdje verblijft ken je ook de woning en de buurt zodat je niet voor verrassingen komt te staan”, zegt Ridouani.

De schepen ziet mogelijkheden voor hamsterwonen in de nieuwe woonprojecten langs de Wakkerzeelsebaan, de Sint-Jansbergsesteenweg, de Spaarstraat of aan de Vaartkom en de Centrale Werkplaatsen. De stad wil ook proberen om bijkomende gronden te verwerven. Dat laatste zou ook nuttig kunnen zijn voor een andere nieuwe woonvorm die de stad en het AGSL momenteel bekijken: de Community Land Trust (CLT), waarbij de grond eigendom blijft van de gemeenschap of de stad en je als bewoner enkel de ‘bakstenen’ op de grond koopt.

### CLT

In verschillende landen wint het concept aan populariteit, maar in Vlaanderen staat het nog in de kinderschoenen. “Door de grond met elkaar te delen kan de kostprijs laag gehouden worden. Het is een interessante piste om wonen betaalbaar te houden. Daarvoor moeten we als stad echter meer gronden kopen, die we vervolgens inzetten voor een

CLT waarbij dan ofwel de stad grondeigenaar blijft, ofwel een coöperatie”, legt schepen Ridouani uit.

“Ook op de privémarkt willen we zoveel mogelijk woningen beschikbaar maken voor gezinnen. Een huis mag tegenwoordig niet meer opgedeeld worden in studentenkamers, en we hebben de jongste jaren samen met de KU Leuven een aantal grote studentenresidenties gebouwd. Daardoor komen die oude kotgebouwen terug op de markt als huizen voor gezinnen”, aldus Mohamed Ridouani.

### Burgemeenten

De jongste twintig jaar heeft Leuven veel geïnvesteerd in woonprojecten, bijvoorbeeld in de ontwikkeling van de Vaartkom en de Centrale Werkplaatsen die werden getransformeerd tot aangename en moderne woonwijken, waar voldoende ruimte voor groen, water en ontmoeting is. Leuven was in 2013 nog de vierde duurste centrumstad om een appartement te kopen en in 2016 pas de negende, omdat het aanbod aanzienlijk is toegenomen en omwille van het verbod om gezinswoningen op te delen in studentenkamers.

Voor bijkomende woonuitbreidingsgebieden waar huizen met een tuintje gebouwd kunnen worden, zal in de toekomst echter moeten samengewerkt worden met de omliggende buurgemeenten.

“Ik verwacht dat ook zij hun duit in het zakje doen om de groei van onze stad mee op te vangen, aangezien de buurgemeenten in grote mate gebruik maken van Leuvense voorzieningen op het vlak van onderwijs, zorg, sport, cultuur en recreatie. De groei van Leuven zal zich onvermijdelijk voortzetten in deze gemeenten. We kunnen dit dus best samen aanpakken”, besluit Mohamed Ridouani.



Mac • iPad • iPhone



PC • tablet • smartphone



Fotografie



Audio • televisie



Accessoires



Eigen hersteldienst  
Installaties



**SELEXION** **CLIX** **DIGAME**

[digame.selexion.be](http://digame.selexion.be)  
DIGAME • Lei 8A 3000 LEUVEN • 016 222 100 • [info@digame.be](mailto:info@digame.be)  
[www.digame.be](http://www.digame.be)

Win tijd en geld met uw kassa !



Kleine retail



Bakkerij en Tea-room



Restaurant en Taverne



Frituur en Snackbar

Sinds 1985 uw speciaalzaak

- ◇ HORECA - BAKKERIJ - RETAIL
- ◇ Compacte All-in-one kassa
- ◇ Uitgebreide Back-Office
- ◇ Uniek bestelbeheer voor bakkerij en horeca
- ◇ Grafische tafelplannen
- ◇ Web Management
- ◇ Betrouwbare handhelds
- ◇ Geen Wifi maar RF netwerk
- ◇ Geregistreerde kassa's
- ◇ Zeer gebruiksvriendelijk

Uw regiodealer:

**NCR**  
**CASIO**  
**ORDERMAN**

Pluspunt bakkerij  
unTill horeca  
R&C D-Light

Servicebedrijf 7/7

Geen verplichte "wurg" contracten

**RUBBENS & CO**  
**LEUVENS KASSA CENTER**



Oude Rondelaan 58 - 3000 Leuven  
[dirk@rubbenskassa.be](mailto:dirk@rubbenskassa.be) - 0475/79 06 81  
[www.rubbenskassa.be](http://www.rubbenskassa.be)

Service is...

**LONG &**   
**VAN LANGENDONCK**

Vlees, Wild & Gevogelte  
Delicatessen

Ridderstraat 141 - B-3000 Leuven  
T 016 23 18 55  
F 016 20 32 39



# Naamsestraat verdient veel beter

*“Het is jammer dat de voorbije legislaturen zo weinig gebeurde met de kansen die de Naamsestraat en de onmiddellijke omgeving bieden. Deze universitaire en kunsthistorische ader, vooral het gedeelte tussen de Parkstraat en de Grote Markt, is de veruiterlijking van ons rijke universitaire en klerikale verleden. Rector Luc Sels wees er vorig jaar bij zijn aantreden op dat het universitaire erfgoed een bijzondere troef is voor de toeristische uitstraling van onze stad. Het is dan ook niet te snappen dat niet meer aandacht wordt besteedt aan heel deze site”, zegt gemeenteraadslid Luc Ponsaerts.*

“In feite zou de publieke ruimte in de Naamsestraat en het Hogeschoolplein samen met de zijstraten en het Pater Damiaanplein op een eenvormige manier moeten worden ingericht, waardoor dit universitaire stadsdeel een eigen identiteit krijgt. Het zou spijtig zijn om de herinrichting van deze wijk fragmentarisch te laten verlopen. Enige visie en ambitie is hier zeker niet misplaatst en deskundig advies (ik denk aan de Vlaamse Bouwmeester) of

het uitschrijven van een ontwerpwedstrijd zou de kwaliteit van de publieke ruimte zeker ten goede komen”, vervolgt Ponsaerts.

Hij heeft tevens alle begrip voor de dagelijkse beslommingen van de bewoners en de handelaars van de hele straat, ook uit het gedeelte tot aan de Naamsepoort. “De verzuchtingen van het Buurtcomité Naamsestraat zijn dan ook ernstig te nemen. Ik dring er bij het

huidige en toekomstige stadsbestuur op aan om een aantal ingrepen zo snel mogelijk door te voeren”, aldus het raadslid.

De bewoners vragen dat de bestaande reglementering rond geluidshinder en nachtrust wordt nageleefd en pleiten voor een betere melding en opvolging van klachten. De zone 30 moet gerespecteerd worden. Het aanleggen van begaanbare en brede stoepen zou een verademing zijn en de straat kan ook meer vuilnisbakjes gebruiken. Op termijn kan er een sorteerstraat komen. Een uitbreiding van de in het weekend gereinigde uitgaansbuurt dringt zich op. Het herschilderen van de zebrapaden is geen overbodige luxe, net als het plaatsen van betere verkeerssignalisatie, waaronder de zone 30, maar ook bewonersparkeerplaatsen. Ten slotte zouden in de straat op iets langere termijn een aantal mooie bomen kunnen geplant worden.

Foto's: Toerisme Leuven





3,5 - 7,3 L/100 KM · 89 - 171 G CO<sub>2</sub>/KM

Milieu-informatie KB 19/3/2004: [www.mercedes-benz.be](http://www.mercedes-benz.be) - Geef voorrang aan veiligheid.

Grow up.  
Have a Sunday dinner.

Drive



**GMS-Leuven**

Ambachtenlaan 4 - 3001 Leuven (Heverlee) - Tel. 016 40 00 10 - [www.gms.mercedes-benz.be](http://www.gms.mercedes-benz.be)



# Werken aan Alfons Smetsplein begonnen

*De geplande aanleg van het Alfons Smetsplein in hartje Leuven is in september met ruim een half jaar vertraging begonnen. Onder het plein bevindt zich de ondergrondse parkeergarage (de Patriaparking) die kampt met insijpelend water. Dat probleem wordt tegelijk met de werken aan het plein aangepakt. De kostprijs van het hele project wordt geraamd op ongeveer 743.000 euro. De aannemer is Krinkels, dat is dezelfde die het Mgr. Ladeuzeplein en het Herbert Hooverplein heeft heraangelegd.*

Het Alfons Smetsplein wordt vooral gebruikt als verbinding tussen de Tiensestraat en het Pauscollege, de Pieter De Someraula en het stadspark wat verderop. Het geheel oogde behoorlijk grijs en saai en is de naam plein eigenlijk amper waard omdat het niet meer dan een doorgangsroute is tussen de Charles Deberiotstraat en aula Pieter De Somer. Het stadsbestuur wil deze omgeving transformeren tot een groen en aangenaam rustpunt in de buurt. Behalve meer groen komen er ook zitbanken en een aangepaste verlichting. Het geheel wordt tevens beter toegankelijk gemaakt.

“Het plein bestaat inderdaad louter uit steen en beton, terwijl het potentieel

zoveel groter is. We hebben in overleg met de buurtbewoners heel bewust gekozen voor een groen ontwerp, met grasvlakken, bloemen, meerstammige struiken en kleine bomen die tijdens warme zomerdagen voor schaduw moeten zorgen. Het geheel wordt een groene rustplek in het hart van de binnenstad”, zegt schepenvan Openbare Werken Dirk Robbeets.

## Anti-graffiti

“De randen van de groene zones worden vervaardigd uit wit beton en zijn geschikt om op te zitten; ze krijgen ook een anti-graffitibehandeling. Het plein zelf zal bekleed worden met dezelfde kleiklinkers als het autovrije gedeelte van de Tiensestraat. Deze bedekking zal

ook worden gebruikt voor de heraanleg van het vlakbij gelegen Herbert Hooverplein”, vervolgt Valerie Philippaerts, afdelingshoofd van de Leuvense studiedienst weg- en waterbeheer.

Naast de zitranden langs de graszones worden zitbanken met rugleuningen en armsteunen geplaatst zodat iedereen hier even kan verpozen. Zowat 30% van de aanwezige verharding verdwijnt om ruimte te maken voor brede grastreden. De trappen moeten op het druk bezochte plein leiden tot spontane en informele ontmoetingen. Het groen houdt het regenwater langer vast.

## Grondspots

's Nachts zal het plein beter verlicht zijn dan nu het geval is. Met grondspots gericht op de bomen en ledstrips in de zitranden die de wandelweg duidelijk aangeven, zal het plein er ook in het donker prachtig uitzien. Het nieuwe Alfons Smetsplein zal zoveel mogelijk obstakelvrij en toegankelijk zijn, zodat iedereen ervan kan genieten. Behalve trappen met een leuning komen er ook hellingen voor mensen die zich verplaatsen met een rolstoel of rollator. Ook voor slechtzienden en blinden worden de nodige hulpmiddelen voorzien.



# MusiCafé

RENT YOUR EVENT!

## De ideale feestzaal voor uw bedrijfsfeest en privéfeest

(verjaardag, babyborrel, huwelijksfuif, themafeest...)

Meer info?

www.musicafe.be of bel Peter 0475 677 641 of 016 200 641

MusiCafé • Muntstraat 5 • 3000 Leuven



Since 1967

# ROM

Traditie / Ambacht / Kwaliteit

ARTISANALE KOFFIEBRANDERIJ & SHOP

Branderij & Shop  
 Industrieweg 3 - 3190 Boortmeerbeek  
 Tel.: 016604349 www.romkoffie.be



Koffiebar & Store  
 in foodhall "De Smidse"  
 Sluisstraat 10 - 3000 Leuven



## Lassaut




Aangename salons met elk hun eigen sfeer.

Alle faciliteiten voor een prachtig huwelijksfeest, stijlvolle recepties, familiefeesten, groots diner, bedrijfsfeest, seminars, vergaderingen.



Tot 300 personen.

Airco, terras, siertuin, helihaven.

Gratis ruime private parking voor u en uw genodigden.

Kortrijksebaan 75  
 B 3220 Holsbeek (via E314 afrit 21)  
 T. +32 (0) 16 44 65 71  
 info@lassaut.be  
 www.lassaut.be





# Nieuw bestuur voor Wilsele Handelt en Onderneemt

*Het tiende jaarlijkse dorpsfeest dat de vzw Verenigde Handelaars Wilsele-Putkapel, beter bekend als WHO – Wilsele Handelt en Onderneemt, op zaterdag 8 september organiseerde, stak onmiskenbaar in een speciaal kleedje. Dit evenement betekende immers vooreerst de vuurdoop voor het nieuwe wijkbestuur, dat duidelijk een nieuwe wind en frisse dynamiek door de handels- en ondernemingswijk van Wilsele-Putkapel wil doen waaien. Bovendien vielen de festiviteiten samen met de opening van het nieuwe zwembadcomplex van Sportoase.*

De lokale ondernemers en verenigingen en de stad Leuven zorgden andermaal voor een gezellig dorpsfeest in dit handelscentrum, dat die zaterdag werd getraakteerd op een ontbijt, een rommelmarkt, een doorlopende braderie met optredens voor groot en klein, kinderanimatie en nog zoveel meer op de Aarschotsesteenweg en in de Bosstraat.

Wie het parcours liever niet te voet wou verkennen, kon het bovendien afrijden in een gratis pendeltreintje; de zonne-

trein wilde immers ook ouderen volop bij dit feest betrekken. 's Avonds waren in feestzaal GC (gemeenschapscentrum) De Bosstraat nog muziekoptredens van Alex, Rudi en Ilse, Wim Soutaer, Edje Ska & The Pilchards en Sergio gepland, gevolgd door een afterparty met dj.

De dag voordien, op vrijdag 7 september, hadden 34 ploegen zich ingeschreven voor de WHO's Quiz-avond. Het was nog maar het tweede jaar dat de festiviteiten in Wilsele-Putkapel over

twee dagen werden gespreid en vorig jaar vond de eerste quiz nog in een tent plaats, terwijl ditmaal de feestzaal in de Bosstraat werd ingeschakeld.

## Vier sterkhouders

Dit geslaagde weekend was niet in het minst de verdienste van het gloednieuwe bestuur van Wilsele Handelt & Onderneemt, de vzw Verenigde Handelaars Wilsele-Putkapel, dat op 16 maart werd opgericht en sedert eind april operationeel is. Stuwende krachten en sterkhouders hierin zijn voorzitter Leila Drake (Advocatenkantoor LegalDirect), secretaris Tom Houben (dagbladhandel Cyaan en Co), penningmeester Sara Van Holsbeke (Zarakine) en hulppeningmeester André Kockaerts (Advieskantoor Kockaerts).

Leila Drake is zaakvoerder van het advocatenkantoor LegalDirect op de Aarschotsesteenweg 191 dat ze in januari 2015 samen met mr. Sabine Thielemans heeft opgericht. "We trachten ons te profileren als een niet-klassiek kantoor dat zich niet in zijn spreekwoordelijke ivoren toren bevindt en zich toespitst op dienstverlening aan ondernemers en ondernemingen. We zijn gespecialiseerd in vennootschaps- en contractrecht en hebben nog een tweede vestiging in Zemst", vertelt ze aanstekelijk enthousiast.

Tom Houben runt een krantenwinkel-kantoorvakkhandel-copycenter waar je ook terecht kan voor speelgoed en cadeautjes. Hij startte in 2011 tevens met de verkoop van inktpatronen, fungeert als 3D-printingcenter en handelt in refurbished iPhones en iPads. Sinds vijf jaar is hij actief op zijn huidige locatie op de Aarschotsesteenweg 449, waar hij zijn handelszaak heeft uitgebreid tot een vijfgammawinkel.

Sara Van Holsbeke, zaakvoerder van Zarakine, is als zelfstandige kinesiste sinds 2006 aan de slag in Wilsele en heeft haar zaak op de Aarschotsesteenweg 651 intussen uitgebouwd tot een groepspraktijk met vier kinés en twee personal trainers. In maart zette ze een nieuwbouwpraktijk neer.

*Voorzitter Leila Drake (tweede van l.), secretaris Tom Houben (tweede van r.), penningmeester Sara Van Holsbeke (r.) en hulppeningmeester André Kockaerts (l.) mogen alvast terugblikken op een geslaagd tiende dorpsfeest.*







André Kockaerts ten slotte specialiseert zich sinds 1978 op de Aarschotsesteenweg 133C in verzekeringen en beleggingsadvies. Hiermee bezit hij ongetwijfeld de langste ervaring in deze jonge bestuursploeg, die voor driekwart uit vrije beroepers bestaat.

### Groekansen

Hun wijk telt een vijftigtal handelszaken en ondernemingen, waarvan minstens één derde lid is van WHO. Er zijn dus nog groeimogelijkheden, beseft het nieuwe bestuur.

“Het oude bestuur, waarin sommigen al heel lang zetelden, heeft zijn ontslag gegeven en in alle vriendschap de fakkel doorgegeven aan deze nieuwe ploeg. Totale nieuwkomers waren we echter niet: we maakten immers reeds deel uit van de plaatselijke handels- en ondernemingsbedrijvigheid. Zo was Tom bv. reeds betrokken bij de plaatselijke rommelmarkt en vorig jaar organiseerden we ook al de quiz.”

“We willen in elk geval de mooie traditie van dit dorpsfeest, dat werd gelanceerd naar aanleiding van het einde van de werkzaamheden aan en de her-

opening van de Aarschotsesteenweg (die dankzij de vorige besturen in stukken werd heraangelegd en dus nooit helemaal moest worden opengelegd), voortzetten om de plaatselijke handel en ondernemingswereld positief in de kijker te zetten.”

“Een ander belangrijk werkpunt is het promoten van de lokale handel(aars) en ondernemers. Daarin wordt WHO (ook logistiek) gesteund door de stad Leuven met centrummanager Michel Warlop en de dienst Lokale Economie. We zijn oprecht blij dat de stad ook de handelsverenigingen van de deelgemeenten steunt en willen met ons bestuur tegenover haar een gemeenschappelijke stem vormen. Deze insteek leidt lokaal overigens ook tot een sterke sociale cohesie”, weet Leila Drake.

### Vijftig stands

Tijdens het voorbije dorpsfeest zetten meer dan vijftig stands hun tenten op, waarvan 17 verenigingen en 35 lokale ondernemingen en handelaars. De plaatsen waren beter opgevuld dan vorig jaar en het terrein werd uitgebreid tot de Bosstraat, waar de rom-

melmarkt stond opgesteld. De jeugdverenigingen werden eveneens van nabij bij dit event betrokken en ook vijf externe ondernemingen en handelaars waren van de partij.

“Samen met Heverlee-centrum behoren we ongetwijfeld tot de Groot-Leuvense handelswijken die echt veel tijd stoppen in hun werking en nadenken over hoe ze hun klanten kunnen verwennen. We willen immers niet alleen verkopen, maar onze cliënten ook veel in de plaats geven. Daarnaast beseffen we dat onze handels- en ondernemingswijk geen typisch winkelcentrum vormt, maar op en langs een doorrijbaan ligt, en dat de promotie ervan een andere aanpak vergt”, duidt André Kockaerts.

Met het nieuwe zwembad en het nieuwe lokaal van jeugdhuis Lovado heeft Wilsele-Putkapel er naast GC De Bosstraat in korte tijd enkele aantrekkelijke troeven bijgekregen. Daarnaast broedt het nieuwe bestuur op nieuwe initiatieven. “We plannen in elk geval nog een eindejaarsactie, al moeten we nog even nadenken over het precieze concept”, belooft het.

## Privébusverbindingen tussen centrumsteden

Binnenkort zullen alle bussen en taxi's gebruik mogen maken van de busbanen op gewestwegen, die tot nu toe vooral voorbehouden waren aan bussen van vervoersmaatschappij De Lijn. Daarnaast zullen privébedrijven de mogelijkheid krijgen om busverbindingen aan te bieden tussen Vlaamse centrumsteden. Nu heeft De Lijn daarop het monopolie, maar er blijven heel wat mogelijkheden onbenut.

De Vlaamse regering gaat private bedrijven ook de mogelijkheid geven om busverbindingen te organiseren tussen Vlaamse centrumsteden. Op dit moment is De Lijn de enige operator die een regelmatige busverbinding mag opzetten met vaste haltes, maar er blijven veel kansen liggen. Zo heeft De Lijn geen rechtstreekse verbinding tussen de meeste centrumsteden en bovendien mag niemand anders een openbare busdienst aanbieden tussen deze belangrijke handelskernen.

Het nieuwe decreet Basisbereikbaarheid voorziet de mogelijkheden om voor dergelijke trajecten vergunningen uit te reiken aan privébedrijven. Die zullen dus niet concurreren met De Lijn, maar gaan wel de werking van de vervoersmaat-

schappij aanvullen. Vlaams minister van Mobiliteit Ben Weyts kondigde de maatregelen aan bij de voorstelling van het project ‘De kantoorbus’, een samenwerkingsverband van bedrijven die kantoorbuslijnen opzetten voor hun medewerkers.

“Collectief vervoer haalt veel auto's uit de file. Alle vormen van busvervoer moeten aantrekkelijker worden. De beste reclame voor collectief vervoer is een bus die de file vol personenwagens ostentatief voorbij kan steken via een busbaan”, besluit Weyts.





# JUMA LEUVEN. TRADITIE KLAAR VOOR MORGEN.



Echt rijplezier



◆ GEEF VOORRANG AAN VEILIGHEID.

Milieu-informatie (KB 19/03/04): [www.bmw.be](http://www.bmw.be)

1,9-2 L/100 KM • 44-46 G/KM CO<sub>2</sub>

**BMW Juma Leuven**  
Brusselsesteenweg 72  
3020 Herent  
Tel. 016 49 98 70  
[www.juma.bmw.be](http://www.juma.bmw.be)

**JUMA**  
LEUVEN



# Arcave leeft in een andere wereld

*Aficionado's van virtual reality games en andere boeiende VR-toepassingen kunnen zich in Leuven volledig onderdompelen in het parallelle universum van Arcave - Virtual Reality Arcade Leuven in de Tiensestraat 94. Hierbij moeten de gamers trachten zo lang mogelijk te 'overleven', waarbij samenwerking en tactiek een belangrijke rol spelen. Maar virtuele realiteit opent nog tal van andere toepassingsmogelijkheden...*

“Onze naam ‘Arcave’ combineert de Engelse woorden ‘arcade’ (zuilengang, zuilengalerij) en ‘cave’ (grot). We hebben van onze zaak dan ook een games cave gemaakt. Ze bestrijkt in totaal 76 m<sup>2</sup>, onze virtual reality-ruimte zelf

omvat 33 m<sup>2</sup>. We hebben onze vestiging immers opgesplitst in twee delen: de voor iedereen vrij toegankelijke lounge vooraan, waar je bijvoorbeeld rustig je broodje kan komen opeten, en onze vier zones in L-vorm, waarvan

*Arcave beschikt over vier zones in L-vorm.*



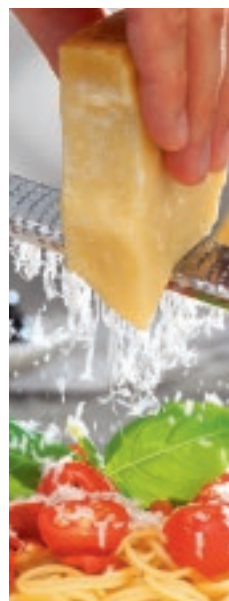
drie op een rij links en één rechts achteraan. Alle zones zijn ongeveer even groot, maar de achterste twee zijn wel smaller en langer. We zijn (voorlopig) dagelijks geopend van 12 tot 24 uur en bieden gratis wifi aan”, leggen uitbaters Arne Thunissen en Frédéric Van Hoecke uit.

Je kan in elke zone afzonderlijk een spel opzetten in VR (virtual reality). Arcave laat je kiezen uit verschillende games, die elk een eigen ervaring bieden. Bij de multiplayer games, die langer duren omdat de controllers complexer zijn, zetten de uitbaters op twee verschillende plaatsen hetzelfde spel op en linken ze de computers aan elkaar. Je kan ook individueel spelen (single player) of kiezen voor een combinatie van beide. De aangeboden formules lenen zich perfect voor bedrijfsfeestjes, teambuildings en andere events. Zo zijn hier al zeven personen van eenzelfde bedrijf tegelijk over de vloer gekomen.

“We bieden momenteel tien games aan, waarvan twee in multiplayer gespeeld kunnen worden. Het populairste game voor maximum vier personen is 'Arizona Sunshine' en voor maximum twee personen 'Covert Syndrome'. We beschikken ook over twee erg populaire single player minigames: 'Xortex' (3D Space Invaders) en 'Longbow' (Tower Defence). Al onze games worden vermeld op onze site en we zijn nog constant op zoek naar nieuwe games”, vertellen de uitbaters.

Met 'Arizona Sunshine' (Zombie Shooter), dat zich afspeelt in een apocalyptische wereld, ben je makkelijk een uur zoet. Het doel, zeker in multiplayers zoals dit spel, is overleven. Je kan het op verschillende locaties of 'maps' spelen. 'Arizona Sunshine' is uitgebracht onder een Nederlandse publisher, maar meestal zijn dergelijke games internationale samenwerkingen tussen developers (ontwikkelaars) en programmeurs. Er zijn ook vele Canadese, Aziatische en Amerikaanse publishers.

“De deelnemers krijgen één van de vier zones toegewezen, worden hierin geplaatst en ontvangen een VR-bril en twee bewegingscontrollers. Vervolgens



## Voor al uw kookgerei



DIESTSESTRAAT 32 | 3000 LEUVEN | TEL 016 22 5015 | WWW.KOOKHUYSMAFRANS.BE



Tiensesteenweg 41 - 3360 Korbeek-Lo  
Tel.: 016 46 33 77 - Fax: 016 46 16 57  
info@deweerd-dhd.be



**Deweerd nv**  
www.deweerd-dhd.be  
Vloer- en tegelwerken

Openingsuren: ma. 13-18 uur  
di. - vrij. 9-12 en van 13-18 uur  
zat. doorlopend 10-16 uur  
zon- en feestdagen gesloten





"De deelnemers worden helemaal ondergedompeld in een alternatief VR-universum in 3D compleet met surroundgeluid", verklaren Frédéric Van Hoecke en Arne Thunissen.

wordt het spel gestart en zien ze alles in VR, waarbij hun ganse omgeving meebeweegt wanneer ze naar boven, beneden, links of rechts kijken. We gebruiken het systeem HTC Vive, een VR-headset en VR-bril met bewegingscontrollers die je met je pc of laptop gebruikt. Die controllers en je headset worden getruckt in je zone, wat je volledige bewegingsvrijheid met je handen en in je hoofd biedt."

"Zo krijg je een schuin beeld wanneer je je hoofd schuin houdt. De games zijn volledig audiovisueel (surroundgeluid) en in 3D; je linker- en rechteroog krijgen een iets ander beeld en je bekomt een dieptezicht. Als je enkel je bril opzet, hoor je nog wel de geluiden rond jou, maar zodra je de oortjes hebt ingeduwed, hoor je bijna enkel de geluiden van die VR-wereld in surroundgeluid. Zo beleef je een virtuele zombie rechts van jou ook effectief rechts van jou", vertellen Arne en Frédéric.

### Sightseeing

De zaakvoerders stellen vast dat scholieren, studenten en andere jongeren vooral in actiegames zijn geïnteresseerd. Jonge kinderen vanaf 5 of 6 jaar oud kunnen echter evengoed in Arcave terecht, al wordt voor hen wel een (aan) gepaste applicatie opgezet en wordt gevraagd dat een ouder hen vergezelt. "We hebben hier eens een vader over de vloer gehad met zijn zoontje van tien

jaar. Ook andere doelgroepen vinden hier hun gading; zo zijn er heel rustige applicaties die veeleer over het wonder van VR gaan dan over actie. Zo laat 'Vesper Peak', genoemd naar de berg tegen het hoofdkwartier van Valve die de publisher is van dit spel, toe om aan sightseeing te doen in de Verenigde Staten", overlopen ze de schier onuitputtelijke reeks van VR-toepassingen.

Hun prijzen variëren naargelang de 'speel'tijd (een kwartier, een half uur, een uur, twee uur en langer) en naargelang het aantal personen (met één tot drie spelers betaal je per persoon iets meer dan met vier). Voor multiplayer games reserveer je wel best, al dan niet via de website. De deelnemers geven tevens best meteen hun 'game names' door, zodat die alvast in het systeem kunnen worden ingevoerd en ze bij hun aankomst onmiddellijk aan de slag kunnen.

"Voor 'Arizona Sunshine' raden we een speelduur van een uur aan met vooraf een kwartier gratis uitleg. Na een briefing van een paar minuten zetten de deelnemers echter doorgaans al hun VR-bril op en even later gaan ze volop op in hun spel. Hierbij trekken ze gewapend met munitie en een kogelriem ten strijde tegen zombies. Naarmate ze vorderen in de waves van zombies en het gevecht steeds moeilijker wordt, krijgen ze ook betere en

snellere wapens. En wanneer ze uiteindelijk 'doodgaan', zien ze meteen de score van hun prestatie en hun positie hiermee op de wereldranglijst", verklaren Frédéric en Arne.

### Entertainment

Ze noemen hun VR-gaming een nieuwe vorm van modern entertainment naast bijvoorbeeld escape rooms en het fysiek een stuk slopendere lasershooting. "Onze games kan je doorgaans wel een uur volhouden. Bovendien zijn ze vooral psychologisch zeer aantrekkelijk omdat de deelnemers hier helemaal in opgaan en na hun eerste ervaring vaak naar hier terugkeren. Ons land heeft deze VR-gametoepassingen niet uitgevonden en is hierin ook geen voortrekkertje, maar volgt de evoluties wel op de voet en ziet hiervoor lokaal ook een markt ontstaan. Inzake software development en game development zijn we zelfs een voorloper. Zo ontwikkelt de KU Leuven op dit ogenblik wireless systemen en heeft een landgenoot 'Space Pirate Trainer' ontwikkeld."

"In Vlaanderen zijn nog vier VR-gaming-complexen operationeel: in Zaventem (R.A.V.E.N., dat vooral teambuildings met honderd mensen tegelijk aantrekt), Kortrijk, Gent (BeVirtual) en Dendermonde. Alleen in Gent en Zaventem vormt VR-gaming evenwel de hoofdactiviteit, zodat wij de derde in het rijtje vormen. In Gent liggen de prijzen echter veel hoger, terwijl wij onze games democratisch willen houden zodat ze ook betaalbaar zijn voor studenten", zeggen de uitbaters.

Ze werken met een klantenkaartsysteem met stempeltjes en zien hun meeste klanten tussen 17 en 24 uur opdagen; soms komen ze zelfs nog om half twaalf binnen. 's Maandags daarentegen is het het minst druk. Belangstellenden kunnen hier ook gewoon binnenwandelen zonder te spelen en op de schermen meevolgen wat de VR-gamers zien en waarop ze hun blik richten.

Arcave – Virtual Reality Arcade Leuven  
Tiensestraat 94, Leuven  
Tel. 016 41 47 43  
info@arcave.be  
www.arcave.be





# Deelwagens erg succesvol in Leuven

*Bijna 2.500 Leuvense gezinnen doen aan autodelen. Het voorbije anderhalf jaar is het aantal autodelers in Leuven met 35% gestegen. Dat is onder meer te danken aan het toegenomen aantal standplaatsen en deelwagens van Cambio. Mensen zetten pas de stap naar autodelen als er voldoende wagens beschikbaar zijn in hun wijk. Momenteel zijn in Leuven 82 Cambio deelwagens verdeeld over 33 standplaatsen. Alle autodeel-initiatieven samen zorgen voor 148 deelwagens in Leuven.*



Steeds meer mensen ruilen de eigen wagen in voor een deelauto. Vooral de zogenaamde millennials hoeven niet meer zo nodig een eigen auto te hebben. Ze zijn opgegroeid met files en de klimaatverandering. Ze willen wel een auto kunnen gebruiken, maar hoeven die niet noodzakelijk te bezitten.

Het stadsbestuur wil op termijn in elke wijk een autodeelpunt hebben. Zo wordt een gedeelde wagen een goedkoper alternatief voor bijvoorbeeld een tweede wagen, die je meestal maar af en toe nodig hebt. Cambio heeft ook al

elektrische wagens beschikbaar en lanceerde recent ook nog de rijles-deelwagen. Zo kunnen mensen die geen auto hebben toch leren rijden, of hun zoon of dochter leren rijden, zonder dat ze een wagen moeten aanschaffen.

Om gedeelde mobiliteit in de toekomst nog gemakkelijker te maken, is Leuven bezig met het uitwerken van zogenaamde mobipunten. Dat zijn plaatsen waar verschillende vormen van mobiliteit gebundeld worden: autodelen, elektrisch (bak)fietsdelen, openbaar vervoer, ... Die plekken kunnen worden

aangevuld met extra zaken, zoals slimme lockers waar je pakketjes kan afhalen. Dat is een manier om de stadsdistributie op wijkniveau te verbeteren.

Ook op landelijk niveau wordt autodelen steeds populairder. Vandaag zijn er in België ongeveer 28.000 autodelers, verspreid over 3.000 deelauto's in België. Vorig jaar waren er dat nog maar 1.200. Ondanks de stevige groei blijven deelauto's voorlopig een marginale verschijning in het Belgische straatbeeld. De 3.000 deelauto's verdwijnen in het niets bij de zowat 5,5 miljoen ingeschreven personenwagens in ons land.

## Basisattest bedrijfsbeheer afgeschaft

Wie een eigen zaak wil starten, heeft sinds 1 september 2018 geen attest 'basiskennis bedrijfsbeheer' meer nodig. Dit houdt tevens in dat een stad of gemeente voor het afleveren van bepaalde vergunningen of attesten niet langer een basisattest bedrijfsbeheer kan opvragen.

Enkele voorbeelden van gemeentelijke vergunningen waarbij in het verleden naar het basisattest bedrijfsbeheer werd gevraagd, zijn onder andere een taxivergunning, een uitbatingvergunning voor nachtwinkels of bij de opstart van een horecaonderneming, .... De Vereniging van Vlaamse Steden en Gemeenten (VVSG) raadt de lokale overheden aan om eventuele verwijzingen naar het basisattest in gemeentelijke reglementen te schrappen.

Het schrappen van de verplichting om een basisattest bedrijfsbeheer te kunnen voorleggen, betekent volgens Vlaams minister van Werk en Economie Philippe Muyters niet dat het beschikken over de nodige ondernemerscompetenties voortaan van ondergeschikt belang zou zijn.

Daarom liet hij een actieplan opstellen dat meer moet inzetten op de constante ontwikkeling van die competenties. Voor de ondernemer is het volgens Muyters dan ook belangrijk om zich te laten begeleiden of opleidingen te volgen doorheen de levensloop van zijn onderneming.



# DEWIT & PARTNERS

verzekeringen - immobiliën



## TE KOOP in HEVERLEE

NOG 1 **Nieuwbouw woning** | 2 **Nieuwbouw appartementen**  
BINNENKORT : 15 **FLATS/STUDIO'S met terras/tuin**  
voor info mail naar [luc@dewitenpartners.be](mailto:luc@dewitenpartners.be)



meer van ons op [www.dewitenpartners.be](http://www.dewitenpartners.be)

Naamsesteenweg 181 - 3001 Heverlee

Tel. 016/29.89.10 - [info@dewitenpartners.be](mailto:info@dewitenpartners.be)



# De Blauwe Kater maakt geslaagde verhuis naar de Vismarkt

*Zou het dan toch kloppen dat een kat negen levens heeft? De ongemeen gezellige jazz- en blueskroeg De Blauwe Kater zag zich door 'an offer nobody can refuse' van een projectontwikkelaar vorig jaar immers wel bijna verplicht om zijn deuren te sluiten in de Naamsestraat; zaakvoerders Gert Tossyn en Hubert Mergelsberg bleven echter duidelijk niet bij de pakken zitten en openden al snel hun nieuwe Blauwe Kater op de al even legendarische Vismarkt.*

"Toen we in 1994 De Blauwe Kater in de Naamsestraat overkochten, bestond deze zaak al een paar jaar terwijl de daar ook gevestigde culturele broedplaats 'Het Kersouwken' al langer meedraaide. Ons gebouw is recent echter verkocht om een aansluiting te vormen op het geplande complex met een hotel en een brasserie op het Hogeschoolplein. Op de plaats van de zaal zou een brouwerij komen, verbonden met een

gebruiksruimte waar het café zich bevond", kondigt Gert Tossyn aan.

Aan de reacties van de klanten te horen is de nieuwe locatie van De Blauwe Kater echter een (even)waardige vervanger. "In dit unieke pand heeft altijd horeca gehuisd. Vroeger waren hier zelfs twee cafés die 'De Olifant' heeft samengevoegd tot één uitbating, zo heeft onze sympathieke buurman ons

verteld. Daarna is Villa Ernesto hier ingetrokken en sinds september 2017 stond het gebouw leeg."

"We hebben tal van veranderingen doorgevoerd: we hebben de vroegere toog afgebroken en elders in de zaak een nieuwe toog geplaatst en hebben zelf een stuk vloer opgevuld en al het hout gezandstraald. Bovendien hebben we alles opnieuw geschilderd en hebben we nieuwe elektriciteit en af- en aanvoeren gelegd. En tot slot zijn ook de toiletten volledig vernieuwd", verklaart Gert Tossyn.

## Het gangske

Het publiek van De Blauwe Kater heeft vlot en zonder aarzelen de overstap gemaakt van de Naamsestraat naar de Vismarkt. De meesten zijn zelfs duidelijk zeer opgetogen met deze verhuis. De vroegere Blauwe Kater in de Hallengang ('het gangske') straalde immers

*"We hebben het interieur opgefrist en heel wat veranderingen doorgevoerd", meldt Gert Tossyn.*

*De Blauwe Kater kijkt vanuit een in het oog springende hoek op de Vismarkt uit op het ganse plein.*



# www.GROEP CEULEMANS.be



ŠKODA



Audi



U W PARTNER VOOR GROOT-LEUVEN



**GARAGE L. CEULEMANS NV**

Brusselsesteenweg 54 - 3020 Herent - Tel. 016 20 26 93



ŠKODA



**CEULEMANS MOTORS BVBA**

Brusselsesteenweg 56 - 3020 Herent - Tel. 016 20 58 59



Audi

**CEULEMANS HERENT**

Brusselsesteenweg 45 - 3020 Herent - 016 40 18 00



**CEULEMANS MOTORS BVBA**

Brusselsesteenweg 56 - 3020 Herent - Tel. 016 20 58 59



wel veel charme uit, maar de drukke Naamsestraat zelf lag vele mensen minder nauw aan het hart.

“We bevinden ons nu op een mooie, zichtbare hoek van de Vismarkt met een riant uitzicht op het plein en met leuke horecacollega's zoals De Blauwe Schuit en De Optimist in de onmiddellijke buurt. Bovendien zien we hier erg veel voorbijgangers passeren en is de Mechelsestraat een heerlijke straat om naast te liggen. We zijn voortaan ook alle dagen open van 11 uur tot 2 uur; alleen 's maandags en 's dinsdags beginnen we er pas 's avonds aan”, deelt de medezaakvoerder mee.

De Blauwe Kater blijft daarenboven zijn handelsmerk van speciaal bierencafé en zo bruin mogelijke jazz- en blueskroeg zonder eten getrouw. De benedenoppervlakte inclusief het balkonnetje bestrijkt zowat 75 m<sup>2</sup>, boven is plaats voor zestig klanten. Via de trap kan je terecht in een L-vormig zaaltje voor zestig personen, dat open is op maandag-, vrijdag- en zaterdagavond en dat is ingericht als café om drukke momenten op te vangen.

Aan Craenendonckzijde is nog een mooie rookkamer ingericht, net zoals in De Metafoor in de Parijsstraat die zij ook uitbaten. Het buitenterras vóór de

zaak ten slotte, van waaruit je een panoramisch uitzicht hebt op de Vismarkt, telt elf tafels.

“Onze belangrijkste events zijn uiteraard de 'Blue Mondays', waarbij elke maandagavond tijdens het academiejaar tussen september en juni optredens gepland zijn”, voegt Gert Tossyn er nog aan toe. De Vismarkt is een flinke scheut ambiance rijker!

*De Blauwe Kater*  
Mechelsestraat 51, Leuven  
[www.blauwekater.be](http://www.blauwekater.be)

## Group Pashuysen in Leuven

De Group Pashuysen knipte net voor de zomer het officiële openingslintje door van haar nieuwe Renault Store-toonzaal en -garage in het gloednieuwe Stordeur-bedrijvencentrum aan de Aarschotsesteenweg. Daarmee is het Renault/Dacia-aanbod weer beschikbaar in Groot-Leuven.

Group Pashuysen richtte het hypermoderne Stordeur-bedrijvenpark samen met twee buurbedrijven op. Met zijn uitzonderlijke architectuur is dit gebouw een markant herkenningspunt bij het binnenrijden van de stad.

De nieuwe toonzaal werd op maat van de klanten ontworpen. Via interactieve schermen stellen ze hun droomwagens op maat samen en zijn alle mogelijkheden virtueel te beleven.

“Alles is toegespitst op een prettige klantbeleving en een persoonlijke service: we willen dat mensen zich welkom voelen. We zijn ontzettend blij dat we het Stordeur-gebouw en de Renault Store-toonzaal aan het Leuvense publiek kunnen voorstellen. We zijn er zeker van dat dit vernieuwende concept aan de verwachtingen van de consument tegemoet komt”, aldus zaakvoerder Jacqueline Pashuysen.

Het Aarschotse familiebedrijf Group Pashuysen is al 60 jaar en drie generaties actief. Zaakvoerder Jacqueline Pashuysen, echtgenoot Louis Gijsemans, zoon Davy en hun team zijn na concessies in Aarschot, Tienen, Sint-Truiden en Genk vanaf nu dus ook in Leuven aanwezig.

*Group Pashuysen*  
Aarschotsesteenweg 110  
3012 Wilsele-Leuven  
Tel. 016 27 00 80  
[leuven@pashuysen.be](mailto:leuven@pashuysen.be)



# taste



## Uw chef

Bart Tastenhoye

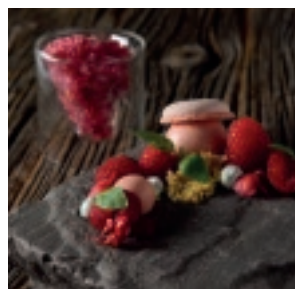
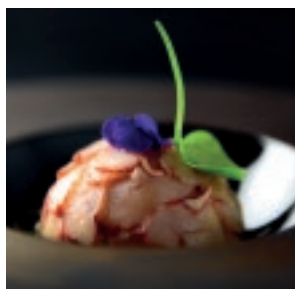
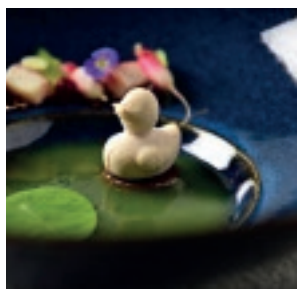


## Uw gerechten

Gastronomie  
kwaliteit & product

## De ervaring

Een totale belevenis!



Naamsestraat 62, 3000 Leuven

+32(0)499/277406

[www.leuventaste.be](http://www.leuventaste.be)



# Nieuwe cijfers over detailhandel

*Hoeveel winkelvloeroppervlakte en handelspanden telt je stad of gemeente? Welk deel daarvan is gevuld en welk deel staat leeg? Hoe gevarieerd is het handelsaanbod? De provincie Vlaams-Brabant publiceert, samen met de andere Vlaamse provincies, nieuwe cijfers over de detailhandel in haar 65 steden en gemeenten. De cijfers van de databank zijn te raadplegen via een gebruiksvriendelijke online tool, [www.provincies.incijfers.be](http://www.provincies.incijfers.be).*

“Met deze jaarlijkse publicatie ondersteunen we onze gemeenten in hun beleid voor de detailhandel. Degelijk cijfermateriaal ligt immers aan de basis van een onderbouwde gemeentelijke detailhandelsvisie. Bovendien kunnen steden en gemeenten met de cijfers aan de slag om na te gaan welke weer-slag bepaalde ingrepen hebben, bijvoorbeeld op de leegstand. Het is nu trouwens mogelijk om de cijfers in een tienjarig historisch perspectief in kaart te brengen, want de cijfergegevens zijn beschikbaar vanaf 2008”, zegt Marc Florquin, gedeputeerde voor Economie.

Behalve een waaier aan socio-demografische en socio-economische data, worden voortaan dus ook de feitenfiches voor detailhandel ter beschikking gesteld van geïnteresseerden. Het gaat om twee kant-en-klare rapporten per

gemeente: een compacte fiche met kerncijfers die publiek beschikbaar is, en een uitgebreide fiche met meer informatie die enkel toegankelijk is voor de lokale besturen.

Het aantal commerciële handelspanden in Vlaams-Brabant bleef de voorbije tien jaar behoorlijk stabiel. In 2008 waren dat er iets meer dan 17.000, vandaag 10 jaar later tellen we er ongeveer 16.500. De totaal beschikbare winkelvloeroppervlakte (wvo) daarentegen, is op tien jaar tijd gestegen met meer dan 300.000 m<sup>2</sup>, waardoor er nu iets minder dan 1.900.000 m<sup>2</sup> wvo is in de provincie. De gemiddelde wvo per handelspand is dus gestegen.

In Vlaams-Brabant staan procentueel het minste vierkante meters winkelvloeroppervlakte leeg. Wat de winkel-

vloeroppervlakte betreft, heeft Vlaams-Brabant veruit het laagste leegstandscijfer van Vlaanderen. 8,8% van de totale beschikbare winkelvloeroppervlakte staat leeg in Vlaams-Brabant, ten opzichte van gemiddeld 11,7% leegstaande wvo in Vlaanderen.

Hoewel het laatste decennium vooral een stijging in het aantal leegstaande panden waar te nemen viel, lijkt deze trend zich de jongste jaren te stabiliseren. Al sinds 2016 schommelt het percentage leegstaande panden in Vlaams-Brabant rond 8,9%.

Het cijfermateriaal dat via het dashboard detailhandel en de uitgebreidere feitenfiches beschikbaar wordt gesteld, is bijzonder waardevol voor de steden en gemeenten. De provincie geeft de lokale besturen ook gratis toegang tot de handelspandendatabank 'Locatus'.

Hiermee hebben de lokale besturen de geschikte instrumenten in handen om een handelskernversterkend beleid uit te tekenen. Steden en gemeenten kunnen bovendien subsidies aanvragen voor de opmaak van handelskernversterkende visies of concrete projecten ter versterking van de handelskern.

[www.provincies.incijfers.be](http://www.provincies.incijfers.be)  
-> dashboard detailhandel

## Gerechtsgebouw wordt opgefrist

Er werd 2,5 miljoen euro vrijgemaakt voor de grondige opfrissing van het Leuvense gerechtsgebouw aan het Ferdinand Smoldersplein. De gevel wordt gereinigd en gerestaureerd. Alle straatgevels en alle kantoren worden voorzien van nieuw buitenschrijnwerk met isolerende beglazing. Ook de daken worden hersteld. Deze ingrepen maken het gerechtsgebouw vooral energiezuiniger en beter toegankelijk.

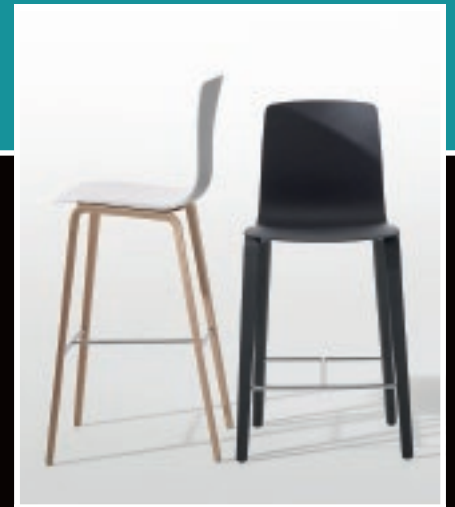
Dat is ook absoluut nodig. Reeds in 2006 had de Vereniging voor Personen met een Handicap (VFG) hierover al klachten. De drempel om het gebouw binnen te raken was letterlijk te hoog. Nu wordt het gerechtsgebouw eindelijk opnieuw in zijn waarde hersteld, zuiniger gemaakt in gebruik en toegankelijker gemaakt voor iedereen, ook voor mensen met een beperking.

De restauratieplannen van het pand, dat opgenomen is in de inventarislijst van het bouwkundig erfgoed, slepen al meer dan tien jaar aan. Het gerechtsgebouw werd tussen 1923 en 1930 opgetrokken in opdracht van het provinciaal bestuur van Brabant volgens een ontwerp van de Brusselse architect Oscar Francotte.



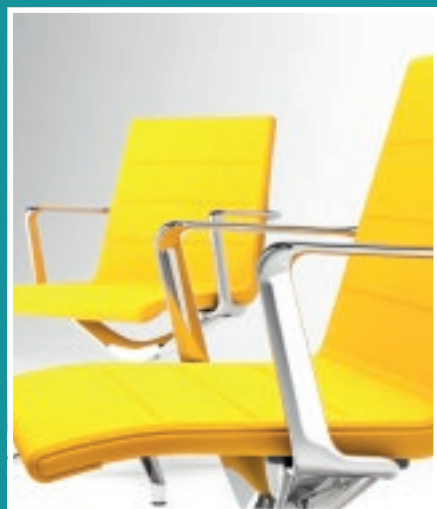
# Goed zitten

Thuis én bij de collega's.





# is een recht.




Ergonomie en design • Woon- en kantoorconcepten



DINING  
MEETING  
WORKING  
WAITING  
LOUNGING  
EATING IN  
GATHERING  
OUTSIDE

Bierbeekstraat 18, 3360 Bierbeek  
T 016 46 80 41  
info@sioen-furniture.be  
www.sioen-furniture.be  
**TOONZAAL MET PARKING**

**SIOEN** 

Furniture, in touch with the future

your perfect staycation this fall !

a relaxing *massage*  
+  
your favorite *music*



Gervi Leuven      Aarschotsesteenweg 584 – 016 447 034  
Gervi Maasmechelen      Rijksweg 539 – 089 760 536  
Gervi Hasselt      Herkenrodesingel 11a – 011 230 860  
[www.gervi.be](http://www.gervi.be)      [facebook.com/gervigivesyoumore](https://facebook.com/gervigivesyoumore)





# Nieuw record in Belgische e-commerce

*Steeds meer Belgen vinden hun weg naar de webwinkel. In het eerste semester van dit jaar werd online reeds 5,29 miljard euro uitgegeven, goed voor een stijging van liefst 8% tegenover dezelfde periode vorig jaar. Daarnaast is in verhouding met het eerste semester van 2017 ook het aantal online aankopen met 5% toegenomen.*



“Concreet gaat het in de eerste helft van dit jaar al om zo’n 44,2 miljoen aankopen. Steeds meer Belgen doen hun aankopen tegenwoordig online. Elk kwartaal merken we ook een toename in het aantal aankopen”, vertelt Sofie Geeroms, managing director bij BeCommerce, de organisatie die de cijfers bekendmaakte van een grootschalig onderzoek dat ze met de steun van PostNL, Google en Wordline liet uitvoeren door GfK.

De online markt is intussen zowel in Vlaanderen als in Wallonië en Brussel goed voor 18% van de totale bestedingen. Dit zorgt ook voor een sterkere groei van het aantal online uitgaven. Het gaat respectievelijk om een toename van 9% voor Vlaanderen tegenover 7% voor Wallonië en Brussel. Toch zijn ook nog enkele verschillen merkbaar tussen de verschillende landsdelen. Waar Vlamingen (68%) vaak gebruik maken van webshops binnen de dienstensector zoals verzekeringen en reispakketten, ligt dat percentage in Brussel en Wallonië (60%) iets lager.

## Tickets

In Vlaanderen blijven vliegtuigtickets en accommodatie (niet in pakket) de populairste online aankoop. In totaal is dit op het vlak van uitgaven in Vlaanderen goed voor een online aandeel van 87% en 80% voor Wallonië en Brussel. Op de tweede plaats staan tickets voor attracties en events, met 81% voor Vlaanderen en 71% in Wallonië en in Brussel. De top drie wordt afgesloten door de pakketreizen. 65% van alle online bestedingen in Vlaanderen gaan naar dit soort reizen terwijl dat in Wallonië en Brussel 59% is.

## Speelgoed

Ook voor wat de grootste stijgers aangaat, vallen er verschillen op te merken

tussen beide regio's. Zo zien we in vergelijking met vorig semester in Vlaanderen een forse stijging van het online aandeel van de bestedingen binnen speelgoed. In die categorie lagen de bestedingen in het eerste semester van 2017 op 28% in Vlaanderen, terwijl we nu met 47% kunnen spreken van bijna een verdubbeling.

In Wallonië en Brussel is de winnaar van dit semester dan weer sport en recreatie. Het aantal bestedingen binnen deze categorie kan dit semester rekenen op een online aandeel van 30%. Deze categorie is met de helft gestegen tegenover dezelfde periode vorig jaar.

## Tweede kwartaal

Het tweede kwartaal van dit jaar volgt de stijgende trend van het eerste kwartaal, al zien we voor deze periode de groei stabiliseren. Zo stegen de online uitgaven met 4% tegenover dezelfde periode vorig jaar, wat resulteert in 2,57 miljard euro online bestedingen van april tot juni 2018.

Daarnaast werden er 2% meer online aankopen gedaan in deze periode, wat neerkomt op een totaal van 21,3 miljoen aankopen die online plaatsvinden. Het aantal online kopers bleef met 7,1 miljoen echter stabiel tegenover hetzelfde kwartaal in 2017.

De Belg koopt niet enkel vaker online, we geven ook steeds meer uit in webwinkels. Zo evolueerde het bedrag dat de Belg gemiddeld online spendeert van 348 euro naar 364 euro, goed voor een stijging van 5%.

## Smartphone

De Belg kiest bij het online winkelen steeds vaker voor de smartphone. Zo

maakte in het tweede kwartaal van 2018 maar liefst 24% van alle online kopers voor minstens één online aankoop gebruik van de smartphone versus 22% vorig jaar. Dit versterkt de derde positie die de smartphone momenteel bekleedt en doet de tweede plaats die voorlopig nog toebehoort aan de desktop met 32% stilaan in het gedrang komen. Op de eerste plaats staat met 55% nog steeds de laptop

## Kredietkaart

Ongeveer de helft van de online kopers heeft voor haar online aankopen ook in het tweede kwartaal van 2018 gebruik gemaakt van Bancontact online. Op de tweede plaats staat de kredietkaart, die stilaan aan belang afneemt als betaalmiddel. Zo maakte in het tweede kwartaal van 2017 nog 49% van de Belgen gebruik van zijn kredietkaart voor minstens één online aankoop, tegenover 45% nu. PayPal weet zijn derde positie te versterken met 27% van de online kopers.

## Nederland

Bij onze noorderburen gaat het allemaal nog veel sneller. Nederlandse consumenten hebben in het eerste half jaar van 2018 liefst 11% meer online besteed dan in de eerste helft van vorig jaar. Dat resulteert in 11,83 miljard € aan online bestedingen, verdeeld over 105,60 miljoen online aankopen. De verwachting is dat de online bestedingen in Nederland voor heel 2018 uitkomen op ongeveer 25 miljard euro, verdeeld over ongeveer 230 miljoen aankopen. Vergeleken met vorig jaar zijn dat stijgingen van respectievelijk 11% en 14%.

[www.becommerce.be](http://www.becommerce.be)



Kia.com

# De nieuwe Kia Ceed. Krijg zoveel méér.

De nieuwe Ceed nu bij uw concessiehouder.  
Test hem als eerste.



## CEED



The Power to Surprise

Krijg zoveel méér met de nieuwe Kia Ceed.

Krachtige looks, een sportief en dynamisch rijgedrag en massa's slimme technologieën: rijvakassistent, waakzaamheidsassistent voor de bestuurder, automatische noodrem, automatische grootlichten... allemaal standaard. Plus een gigantische kofferruimte van maar liefst 1.694 liter<sup>(1)</sup> in de versie Sportswagon. Bovendien geniet u van 7 jaar garantie\* en 7 jaar map updates\*\*. Nog iets aan toe te voegen? Jawel, uw "Wow!" wanneer u zijn geweldige rijdynamiek zelf zult ervaren tijdens een proefrit.

### KIA Gilcon Leuven

Geldenaaksebaan 321 | 3001 Leuven (Haasrode) | T 016 40 04 36 | F 016 40 97 51 | [www.gilcon.be](http://www.gilcon.be) | [Rudi.schell@gilcon.be](mailto:Rudi.schell@gilcon.be)



7 JAAR MAP UPDATE

\* 7 jaar garantie of 150.000 km (wat het eerst wordt bereikt, zonder kilometerbeperking gedurende de eerste 3 jaar).

\*\* Het 7 Year Map Update programma gerechtigd de koper van een Kia wagen verkocht vanaf 01.03.2013 door Kia Motors België via een erkende Kia-verdeler in België of het Groothertogdom Luxemburg en uitgerust met een origineel fabrieksgemonteerd LG-navigatiesysteem, gedurende een periode van 7 jaar vanaf de aflevering van de wagen, tot het bekomen van een jaarlijkse navigatiekaart-actualisatie (maximaal om de twaalf maanden) bij elke erkende Kia-dealer of Kia-hersteller in de Europese Unie (enkel na afspraak).

\*\*\*Foto ter illustratie.

⛽ 3,8 - 6,4 l/100 km (NEDC<sup>(2)</sup>) ⚖ 99 - 145 g/km (NEDC<sup>(2)</sup>) ⚡ GEEF VOORBRING RIJN VEILIGHEID.

(1) Maximaal laadvolume met neergeklapte achterzetels. (2) Volgens de nieuwe WLTP-testmethode bedraagt het brandstofverbruik van deze wagens ... l/100 km en de CO<sub>2</sub> uitstoot ... g/km. Vanaf 1 september 2019 zullen enkel de WLTP-waarden beschikbaar zijn. Zie het koninklijk besluit van 5 september 2001.



## Ontdek onze nieuwigheden

optiek@optiekdepauw.be  
016 23 61 92  
Tiensestraat 30  
3000 Leuven  
[www.optiekdepauw.be](http://www.optiekdepauw.be)

DE PAUW  
optiek & contactlenscentrum

ma-vr: 9u30-18u  
za: 10u-18u  
elke 1<sup>ste</sup> zondag  
v/d maand: 13u-18u  
jul/aug: do gesloten



# Werken aan energievriendelijke horeca

*Horecaondernemers kunnen snel winst maken op hun energiefactuur door kleine energiebesparende maatregelen toe te passen tegen voordeeltarieven. De energiemarkt verandert voortdurend en de materie is niet altijd even duidelijk. Horeca Vlaanderen ging daarom een samenwerking aan met het Vlaams Energieagentschap (VEA) onder de vorm van een mini-energiebeleidsovereenkomst (mini-ebo).*

In zo'n mini-ebo worden sectororganisaties aangesteld om een plan uit te werken en de sector aan te sporen om energiezuiniger te werk te gaan. In dat kader stelt Horeca Vlaanderen zich op als 'ontzorgder' en biedt ze zeer laagdrempelige, snelle manieren ('quick wins') aan waarmee de ondernemer kan besparen in zijn of haar energiekosten.

De klanten merken er niets van en de investeringskost is zo laag dat de ondernemer binnen de twee jaar winst maakt ten opzichte van de voorgaande situatie. Dat maakt het ook interessant voor wie geen eigenaar is.

Energie maakte de voorbije jaren een steeds groter deel uit van de maandelijkse kosten van de horecaondernemer. Deze heeft niet altijd de tijd om effectief aan de slag te gaan met energiebesparende maatregelen. Daarom alvast de 'quick wins' waarmee de ondernemer met een lage investeringskost op korte termijn kan besparen op zijn of haar energiefactuur.

"Energie besparen gaat echter een stuk verder dan enkel de 'quick wins'. Daarom lanceerden we het webplatform [Energievriendelijkehoreca.be](http://Energievriendelijkehoreca.be). Hier kan je het concrete aanbod van de energiebesparende maatregelen terug-

vinden, evenals energietips, links, getuigenissen, andere partnerships, ... enz. Het is efficiënt en helder uitgelegd zodat je als ondernemer geen tijd verliest", aldus Matthias De Caluwe, CEO van Horeca Vlaanderen.

"Als men kleine energiebesuinigende ingrepen kan uitvoeren op grote schaal, in een hele sector tegelijk, is de impact veel groter. Niet alleen verlaagt de individuele energiefactuur van de horeca-uitbater, de optelsom van al die energiebesparingen is ook positief voor ons klimaat en onze gezondheid", aldus Vlaams minister van Energie Bart Tommelein.

"We zijn ervan overtuigd dat eenvoudig werkt. Daarom zetten we alle communicatiekanalen in en gaan we als trotse ambassadeurs de baan op. Onze experts gaan effectief langs bij de lokale beroepsverenigingen en we organiseren bijkomende 'Energievriendelijke horeca'-roadshows via de Horeca Academie om te tonen wat je kan uitsparen", besluit Matthias De Caluwe.

[www.energievriendelijkehoreca.be](http://www.energievriendelijkehoreca.be)

Vlaams minister van Energie Bart Tommelein (l.) en Matthias De Caluwe, CEO van Horeca Vlaanderen.



Specialist alle  
huishoudtoestellen

**SELEXION**<sup>®</sup>  
beter, maar niet duurder

**GRIETENS ELEKTRO**



**SIEMENS**

**Miele**

[www.grietens.be](http://www.grietens.be)

Tiensesteenweg 228 - 3001 Heverlee - T: 016 22 43 54  
Hoornzeelstraat 28A - 3080 Tervuren - T: 02 767 23 73

**IN HET WOOD**

Slaapmode en Huishoudlinnen



Brusselsestraat 38 - 40 • 3000 Leuven  
016/22 53 15 • [inhetwoud@skynet.be](mailto:inhetwoud@skynet.be)  
Webshop [www.inhetwoud.be](http://www.inhetwoud.be)



**SAMEN  
SLIM  
ONDERNEMEN**



**Op zoek naar de beste  
partner om mee te  
bouwen aan jouw succes?**

SBB ondersteunt ondernemers en  
vrijberoepsbeoefenaars als een **echte coach**.  
Of je nu start met je eigen zaak, deel uitmaakt  
van een groepspraktijk of een familiebedrijf  
runt, onze specialisten begeleiden je in elke  
fase van je **ondernemersverhaal**.  
Ons persoonlijk advies - op maat van  
elke klant - in combinatie met **onze**  
**performante digitale tools** garanderen een  
**resultaatsgerichte aanpak**. Zo bouwen we  
samen aan jouw succes.

**SBB Accountants & Adviseurs**

Vuurkruisenlaan 2, 3000 Leuven  
tel. 016 24 51 59 | fax 016 24 70 27  
[leuven@sbb.be](mailto:leuven@sbb.be) | [sbb.be](http://sbb.be)

— samen slim ondernemen



# Nieuwe bankbiljetten van 100 en 200 euro

*De Europese Centrale Bank (ECB) heeft de nieuwe bankbiljetten van 100 en 200 euro voorgesteld die op 28 mei 2019 in omloop zullen komen. De biljetten bevatten nieuwe en geavanceerde echtheidskenmerken waaronder een satelliethologram, een speciaal smaragdgroen cijfer en een afbeelding van de mythologische figuur Europa. Ze maken de zogenaamde Europa-serie compleet en volgen op de reeds eerder uitgebrachte nieuwe biljetten van 5, 10, 20 en 50 euro.*



De ECB is in 2013 begonnen met de vervanging van alle eurobiljetten door exemplaren die beter bestand zijn tegen namaak dan de eerste versie van de bankbiljetten die bij de fysieke introductie van de euro op 1 januari 2002 in gebruik werden genomen. In 2013 verscheen het nieuwe 5 eurobiljet, in 2014 het 10 eurobiljet, in 2015 het 20 eurobiljet en vorig jaar het nieuwe briefje van 50 euro.

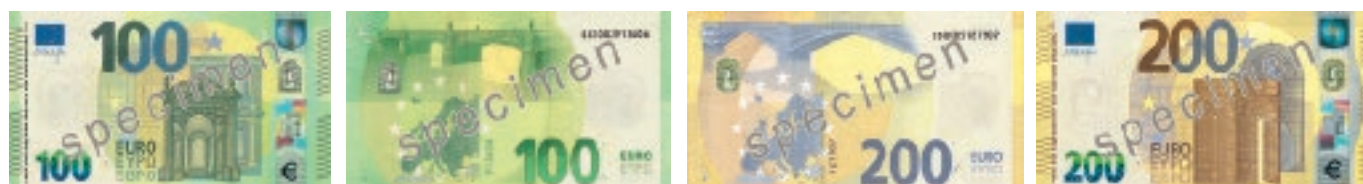
Het biljet van 500 euro wordt niet vernieuwd maar geleidelijk uitgefaseerd omdat het behoorlijk populair is in het criminele circuit. Het bankbiljet blijft wel onbeperkt in tijd geldig. Ook de coupures van de eerste reeks eurobiljetten blijven gewoon in gebruik, al zullen die in de loop der jaren stilaan van de markt verdwijnen omdat ze wegens slijtage geleidelijk aan uit circulatie zullen worden genomen. Dat is al goed

merkbaar bij de briefjes van 5, 10 en zelfs 20 euro, waarvan we de eerste versies vandaag steeds minder vaak in onze portefeuille aantreffen.

Net als hun voorgangers zijn ook de nieuwe biljetten van 100 (groen) en 200 (goudgeel) euro uiteraard gemakkelijk op echtheid te controleren met behulp van de 'voel-kijk-kantel'-methode. Bovenaan in de zilverkleurige band bevindt zich een satelliethologram, waarin kleine €-tekens rond het waardecijfer bewegen. De €-tekens worden duidelijker onder direct licht. In de zilverkleurige band zijn ook het portret van Europa, het stijlmotief en een groot €-teken te zien. De nieuwe bankbiljetten van 100 en 200 euro bevatten net als de andere coupures van de Europa-serie een smaragdgroen cijfer, maar bij deze speciale versie zijn bovendien €-tekens in de waardecijfers te zien.

Een andere nieuwigheid is dat de nieuwe biljetten van 100 en 200 euro andere afmetingen hebben dan hun vorige versie. De beide nieuwe coupures zijn nu even breed als het bankbiljet van 50 euro. Hun lengte is wel gelijk gebleven, waardoor nog steeds geldt: hoe langer het biljet, hoe hoger de waarde. Omdat de biljetten van 50, 100 en 200 euro nu even breed zijn, kunnen ze gemakkelijker door machines gesorteerd en verwerkt worden. Ze passen ook beter in een portefeuille en gaan langer mee, aangezien ze minder aan slijtage onderhevig zullen zijn.

Behalve echtheidskenmerken die met het blote oog te zien zijn, bevatten de nieuwe eurobankbiljetten ook echtheidskenmerken die alleen met speciale apparatuur gecontroleerd kunnen worden. Om de biljetten snel te kunnen verwerken en op echtheid te kunnen controleren, zijn die kenmerken op de



# Onze Nieuwe SUV's: Tucson, Kona & Santa Fe



Er is al een Nieuwe  
Tucson vanaf

€ **20.999\*\***

(Ecobon inclusief)<sup>(3)</sup>

Ontdek ze bij uw Hyundai verdeler.



Kessel-Lo Motors      Diestsesteenweg 600, 3010 Kessel-Lo      Tel 016 26 16 77

4,8 - 7,5 L/100KM • 125 - 173 G CO<sub>2</sub>/KM (NEDC 2.0)



**5** JAAR  
WAARBORG ZONDER  
KILOMETERBEPERKING

\* De 5 Jaar Garantie Zonder Kilometerbeperking van Hyundai geldt enkel voor Hyundai wagens die oorspronkelijk verkocht zijn door een erkende Hyundai verdeler aan een eindklant, zoals vastgelegd in de algemene voorwaarden van het garantieboekje.  
\*\*Hyundai Tucson 1.6 GDI Inspire (Benzine 132pk). Aanbevolen catalogusprijs (1) € 25.299 - € 2.300 korting (2) = € 22.999 huidige aanbod(2) - € 2.000 Ecobon(3) = € 20.999 huidige aanbod inclusief Ecobon(2). (1) Door invoerder aanbevolen verkoopprijs, (2) BTW, aanbod geldig voor particulieren, tenzij eerdere uitputting van voorraad. (3) Ecobon: u kunt alleen van een Ecobon genieten bij inlevering van een volledige wagen van meer dan 10 jaar oud waarvan u eigenaar bent en sinds meer dan 6 maanden ingeschreven op uw naam. De naam van de koper van de nieuwe wagen moet overeenkomen met de naam van de eigenaar van het ingeruilde voertuig. Adverteerder: Korean Motor Company N.V. (invoerder), Pierstraat 229, 2550 Kontich - BTW BE 0404.273.333 RPR Antwerpen - DEXIA IBAN BE 36 5503 3947 0081 - BIC GKCCBEBB Niet contractuele foto. Milieu-informatie: (K.B. 19/3/2004): hyundai.be

# Lindenhof

*Wij zorgen voor uw feest!*

- Personeelsfeesten/bedrijfsfeesten/jubileumfeesten/trouwefeesten/communiefeesten/koffietafels...
- Van 20 tot 200 personen
- Verschillende zalen
- Ruime parking
- Op 15 minuten van Leuven



Open: Ons buffetrestaurant is geopend op zon- en feestdagen van 12:00 tot 20:00 uur. Voor allerhande feesten kan men 7 dagen op 7 bij ons terecht. Voor inlichtingen of besprekingen zijn wij aanwezig op maandag van 14:00 tot 20:00 uur.

Lindenhof • Booischotsestraat 1 • 3128 Baal • 016 53 52 37  
info@feestzaallindenhof.be • www.feestzaallindenhof.be



nieuwe biljetten van 100 en 200 euro nog verder uitgewerkt en zijn er nieuwe aan toegevoegd. Die extra veiligheidsmaatregelen moeten extra bescherming bieden tegen vervalsingen.

Het Eurosysteem (de ECB en de negentien nationale centrale banken van het eurogebied) helpt fabrikanten en eigenaars van bankbiljettensoortemachines en detectieapparaten zich voor te bereiden op de invoering van de nieuwe bankbiljetten. Het Eurosysteem faciliteert bijvoorbeeld het testen van apparatuur en publiceert een lijst van bankbiljettenverwerkende apparaten waarvan is aangetoond dat ze de nieuwe bankbiljetten van de Europa-serie kunnen verwerken.



## Gezichtsscreening en vingerafdrukken voor identiteitskaart

Wie in de toekomst een nieuwe identiteitskaart of een nieuw paspoort wil, moet zijn of haar pasfoto eerst laten screenen met software voor gezichtsherkenning. De stadsambtenaren zullen met behulp van computers de pasfoto vergelijken met oudere foto's, die op eerdere identiteitskaarten stonden. Nu moeten ambtenaren die vergelijking nog op het zicht doen. Het systeem met gezichtsherkenning wordt in principe vanaf april 2019 toegepast. Op de chip van de identiteitskaart zullen vanaf dan ook de vingerafdrukken van de houder worden opgeslagen.

Elektronische gezichtsherkenning bestaat al een tijdje, maar de techniek wordt steeds beter. Computers kunnen aan de hand van bijvoorbeeld de afstand tussen de ogen

of de stand van jukbeenderen berekenen of het wel om dezelfde persoon gaat. Minister van Binnenlandse Zaken Jan Jambon wil met de pasfotoscreening identiteitsfraude moeilijker maken en voorkomen dat iemand het identiteitsbewijs van iemand anders in handen krijgt.

Fotografen zullen de gemaakte pasfoto's in principe rechtstreeks moeten doorsturen naar de overheid. Daardoor hoeft de burger niet langer met een papieren afdruk van zijn pasfoto naar het stadsloket. Hoe dat technisch allemaal zal moeten gebeuren, hoe die informatie wordt beveiligd en wie opdraait voor de extra investering die beroepsfotografen hiervoor ongetwijfeld zullen moeten doen, is nog niet duidelijk.

### Vingerafdruk

Vanaf april 2019 volgt een tweede, veel drastischere maatregel. Vanaf dan zullen tevens de vingerafdrukken van de kaarthouder op de chip van de nieuwe identiteitskaarten worden opgeslagen. Ondanks kritiek van de Privacycommissie voert de federale regering de plannen toch uit.

Het voorstel om vingerafdrukken op de elektronische identiteitskaart te plaatsen, kwam er na de aanslagen in Parijs in november 2015 en Brussel in maart 2016. Toen bleek dat verschillende terroristen dankzij identiteitsfraude vrij konden rondreizen. In het voorjaar gaf de Privacycommissie echter een negatief advies omdat de maatregel volgens haar 'overmatig' en 'niet conform de privacywet' is. Toch drukt minister van Binnenlandse Zaken Jan Jambon de maatregel door. Wie vanaf april 2019 een nieuwe identiteitskaart krijgt, zal dus ook zijn vingerafdrukken moeten achterlaten in het stadskantoor.



# Bloemen Vannerum

bvba



- Snijbloemen

- Boeketten, bloemstukken, ... voor alle gelegenheden

- Kamer – en tuinplanten

- Seizoensplanten

- Bloemen/planten abonnementen

- Kantoorbeplanting met onderhoudsservice

- Bloemenautomaat 24/24-7/7

Dassenstraat 68 ■ 3053 Haasrode  
016/40.20.35 ■ info@flowerstyle.be

Openingsuren :  
di-za : 09.00-18.00 ■ zon- en feestdagen : 10.00-14.00  
maandag gesloten

## FLOWERSTYLE.BE

**EINDEJAARSACTIE**  
**2018**

SCHRIJF UW ZAAK NU GRATIS IN VIA  
[www.handelsgids.be/meedoen](http://www.handelsgids.be/meedoen)

Handelsgids bezorgt u gratis:

- ✓ Affiches
- ✓ Prijzenpot: Reis Zuid-Afrika, Cyprus,...
- ✓ Digitale bestanden voor Social media
- ✓ Deelnameformulieren

**500 WINNAARS**

**Handelsgids.be**  
De website met openingsuren, promoties en kortingsbonnen van uw lokale handelaars

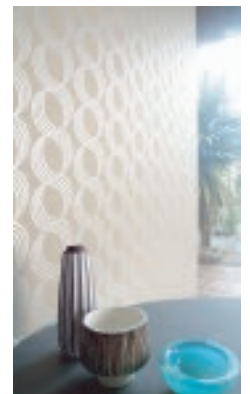
JAN GORISLAAN 110 - 3290 DIEST - T 013 / 32 10 10



## PAUL THIRY Decor



- + muurbekleding
- + vloerbekleding
- + raambekleding
- + meubelen
- + decoratie
- + verf



Brusselsesteenweg 10 | 3020 HERENT (Leuven)  
T +32 (0)16 230 250 | info@thirydecor.com  
F +32 (0)16 230 650 | www.thirydecor.be



# Het Strand bewandelt alternatieve horecapaden op de Vesaliussite

*Een aangename cafésfeer, kwalitatieve lunch- en dinergerechten en een net iets andere aanpak: dat zijn de waardevolle ingrediënten waarmee eetcafé Het Strand op de vernieuwde Vesaliussite tussen de Tiensestraat en de Andreas Vesaliusstraat aanspoelde. De zaak heeft alle troeven in huis om uit te groeien tot een vaste lokale horecawaarde in deze op dit vlak eerder karig bedeelde buurt.*

“Als naam voor onze zaak hebben we gekozen voor een leuk en onbezonnen woord dat de meesten associëren met een algemene prettige sfeer. Het strand is echter zeker geen thema wat de inrichting en het aanbod betreft. Onze zaak is geopend van dinsdag tot zondag, tijdens weekdays van 11.30 uur tot 1.30 uur en gedurende het weekend van 17 uur tot 1.30 uur”, vertellen uitbaters Lo en Jannes. Beiden kunnen alvast terugvallen op een stevige portie horeca-ervaring: Lo werkte drie jaar in de Via Via in Heverlee, terwijl Jannes voordien in het STUKcafé en Bar Stan aan de slag was.

Ze mogen van de brandweer wel 180 gasten in hun zaak ontvangen, maar eigenlijk is er plaats voor nog geen

tachtig mensen, wat evenwel nog altijd een zeer respectabel aantal is. Bovendien kunnen op het terras nog veertig klanten terecht. “We zijn gevestigd in een nieuwbouw, waardoor we niet echt kunnen profiteren van de doorleefde charme die een historisch pand soms kan bieden. We moesten dus wel met nieuwer materiaal werken”.

“Hierbij hebben we de draagkolommen en het beton van de zijwanden intact gelaten en hebben we voor de rest met hout gewerkt: het toogblad is uitgevoerd in notelaar, voor de zijkant van de toog en de profielen werd meranti gebruikt. De vloer is in strak en tijdloos polybeton vervaardigd”, signaleren Jannes en Lo, die met tal van weelderig

grote planten hun interieur bovendien een tropisch tintje schonken.

In hun eetcafé bieden ze zowel vegetarische en veganistische lunches als diners aan. “We hebben geen erg uitgebreide kaart want we mikken op dagverse bereidingen. Onze open keuken is evenmin gigantisch en we focussen ook niet op een restaurantservice. Wat we doen, willen we echter goed doen: in een toffe cafésfeer heel degelijke maaltijden serveren. We trachten ons zeer toegankelijk op te stellen met aandacht voor een hoge kwaliteit zonder dat we daarmee luidop willen adverteren. 's Avonds presenteren we altijd vijf gerechtjes, waarvan één soep en een ovenschotel zoals moussaka. Ook een risotto, een stoofpotje en een salade zijn mogelijk”, lichten ze toe.

## Ritchie en Bavik

De drankkaart vermeldt koffie van Mok, verse thee van Onan, limonade van eigen bodem van Ritchie, Bavik Super Pils, ... “We tappen dus geen Stella en schenken ook geen cola van Coca Cola en proberen bewust niet de meest platgetreden paden te bewandelen; onze

*Hout en beton zetten de interieurtoon in dit vlotte eetcafé. (foto Birgit Sterckx)*





lenovo

ASUS



acer hp

### BEDRIJFSOPLOSSINGEN

Servers, notebooks, werkstations

Netwerk installaties & onderhoud

Cloud backup systemen

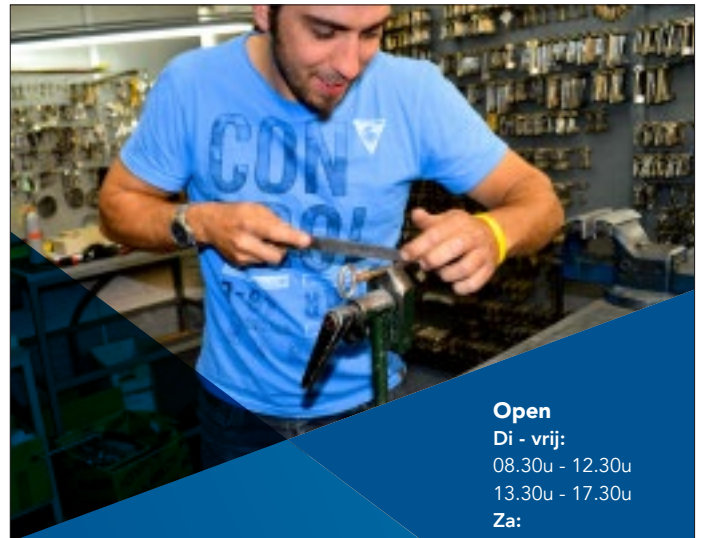
Oplossingen geheel op maat

Eigen assemblage- en hersteldienst

**Meer dan 25 jaar  
service & kwaliteit !**

Tiensestraat 178 - 3000 Leuven  
Tel.: 016 / 23.77.55 - Fax.: 016 / 23.48.05  
Mail: info@ericom.be - Site : www.ericom.be

Gratis klantenparking: zie website!



Open

Di - vrij:

08.30u - 12.30u

13.30u - 17.30u

Za:

09.00u - 12.30u

## Ruime keuze in onze toonzaal

sloten - sleutels - brandkasten - brievenbussen - inbraakbeveiliging  
brandwerende veiligheidsdeuren - klinken en naamplaten



SDE bvba

Tiensesteenweg 46 - 3001 Leuven

www.sde-keso.be • T 016238478 • F 016235312

Wij beschikken over een ruime parking via A. Delaunoislaan

Uw key-dealer voor regio Brabant



# Truck Trading Brabant

Brusselsesteenweg 74, 3020 Herent, Tel. 016 49 92 00, www.ttbrabant.be



New Generation  
at Work



**DAF**  
DRIVEN BY QUALITY

**THE NEW XF, CF AND LF** PURE EXCELLENCE THROUGHOUT THE RANGE



sterkte is net de unieke combinatie van alle elementen die we net iets anders doen dan de concurrentie”.

“We zijn ook gevestigd in een studentenbuurt en trachten een degelijk alternatief aan te bieden voor studenten die niet naar de Oude Markt willen, maar daarnaast trekken we ook vele buurtbewoners aan. Ook groepen van het nabijgelegen 'Centrum voor Levende Talen' en van het 'Vrij Technisch Instituut' zijn hier meer dan welkom en zowel 65-plussers als twintigers worden met open armen onthaald. Kortom, ons publiek is iedereen; waarbij we dus trachten eveneens de Leuvenaars naar onze zaak te lokken”, beklemtonen de uitbaters.

Ze zijn ervan overtuigd dat hun omgeving zeker potentieel heeft en hopen dat de handelszaken die nog ingevuld moeten worden op de Vesaliussite een



Tal van manshoge planten kleuren het decor tropisch groen. (foto Birgit Sterckx)

fijne aanvulling zullen vormen voor de buurt. Als er bv. nog een bakker zou bijkomen, zou dat zeker fijn zijn.

“We moeten wel altijd rekening houden met Cinema ZED hieronder en met de talrijke buurtbewoners. Het zou echter wel kunnen dat we in de toekomst toch

één en ander organiseren, want de binnen- en de buitenruimte lenen zich hier perfect toe”, besluiten Lo en Jannes.

*Het Strand*  
Tiensestraat 138 (Vesaliussite), Leuven  
Tel. 016 89 31 25  
info@hetstrand.xyz

## Rookverbod op terras is een stap te ver

Sinds 1 juli 2011 is het verboden om nog in cafés te roken. Op 1 januari 2007 werd die maatregel al ingevoerd voor restaurants. De impact van dat rookverbod was groot. Horecazaken gingen failliet of stopten in de jaren volgend op het rookverbod. Ondertussen zijn klanten het gewoon om buiten of op het terras te roken. Daarom wordt in horeca- en middenstandskringen fel gereageerd tegen het voorstel van professor Arbeidsgeneeskunde Lode Godderis (KU Leuven) om roken ook te verbieden op terrassen van restaurants en cafés.

“Dit is echt een stap te ver. Ook dat nog verbieden zal de horecasector nogmaals zware klappen toedienen. Dan zullen nog meer rokende klanten nog vaker thuis blijven, waar ze wel nog een sigaret mogen opsteken”, zegt Christine Mattheeuws, voorzitter van het Neutraal Syndicaat voor Zelfstandigen (NSZ) die het er helemaal mee eens is dat roken ongezond en onverstandig is.

Ook horeca-ondernemers zien het voorstel van professor Godderis helemaal niet zitten. “De rokende horecaklant is het nu net gewoon om buiten te roken. Iemand die op café of restaurant gaat en rookt, mag dat toch nog ergens doen. Na het rookverbod kreeg de horeca af te rekenen met de witte kassa. Het is nu stilaan wel genoeg geweest”, aldus nog Mattheeuws.

De horecasector heeft het behoorlijk moeilijk. Cijfers van handelsinformatieverancier Trends Business Information tonen aan dat 18,5% van alle failliete ondernemingen in ons land tijdens het eerste kwartaal van dit jaar horecazaken betrof.

Om het roken te ontmoedigen, gelooft het NSZ meer in doorgedreven sensibilisatie. Door herhaaldelijk op de schadelijke gevolgen van het roken te wijzen en te werken met schokkende verhalen, afbeeldingen en video's zullen meer rokers de sigaret achterwege laten. Die sensibilisatiestrijd mag voor het NSZ gerust stevig worden opgedreven.



# THUISKOMEN IN EEN OASE VAN RUST



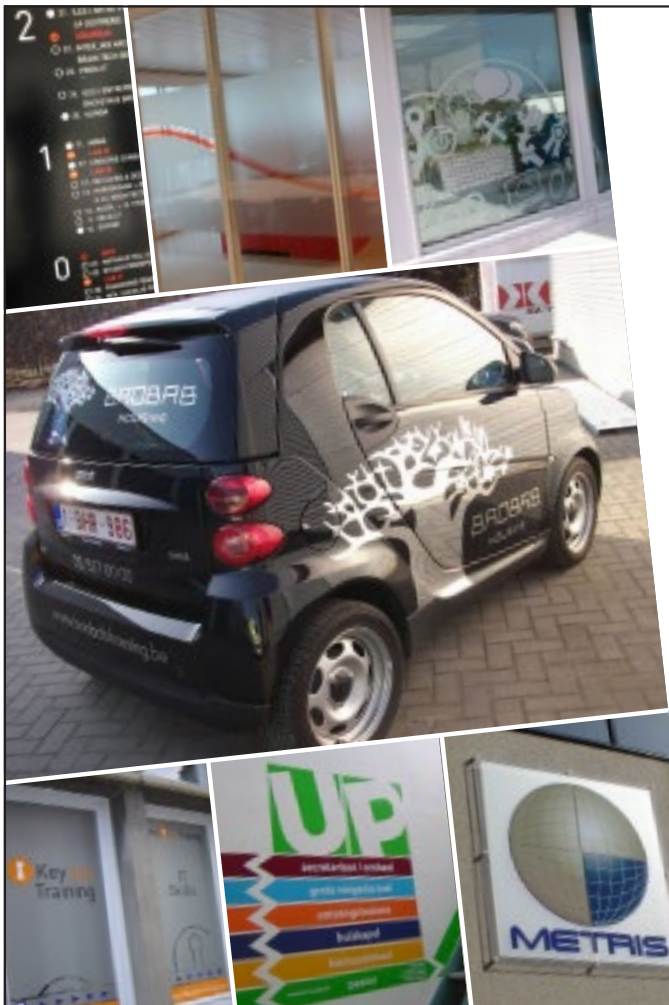
- BEAR CHAIR
- COLECT
- DEDON
- DOMANI
- EGO PARIS
- EVA SOLO
- EXTREMIS
- FAST
- FERMOB
- GLOSTER
- HEATSAIL
- JARDINICO
- MANUTTI
- QUINZE & MILAN
- RÖSHULTS
- ROYAL BOTANIA
- SKARGAARDEN
- TODUS
- TRIBÙ
- UMBROSA

**TRIBÙ**  
EXCLUSIVE OUTDOOR FURNITURE

## OUTDOOR FURNITURE

Tiensesteenweg 67, 3360 Korbeek-Lo • 016 46 44 47 • info@homegarden.be • www.homegarden.be  
Openingsuren: dinsdag t.e.m. zondag van 10u - 18u

**HOME &  
GARDEN**



MEMBER OF PRIMETIME COMMUNICATION GROUP

**STAND BY**  
PRINTING YOUR IMAGE

*Uw partner voor alle  
beletteringen*

### BIJ STAND BY KAN U BOUWEN OP MEER DAN 20 JAAR ERVARING IN:

grootformaat digitaal printen  
vlaggen en spandoeken  
beletteringen van voertuigen,  
panelen, gevels, ramen, banners, ...  
draagbare displays  
geprinte- en geplote stickers

binnen- en buitensignalisatie  
beprunte lampenkappen  
canvasprints (met kader)  
prints & folies voor interieur  
raamdecoraties  
en nog veel meer



Ambachtenlaan 33 • 3001 Heverlee (Leuven)

Tel: +32 (0)16 400 292 • Fax: +32 (0)16 400 139

primetime@stand-by.com • www.primetimegroup.be



# Slechts vier op tien handelaars vragen hinderpremie aan

*Handelaars krijgen sinds juli vorig jaar een premie van 2.000 euro indien ze ernstige hinder ondervinden door openbare werken in hun straat. Relatief weinig zelfstandigen (vier op tien) vragen die hinderpremie ook effectief aan. De administratieve formaliteiten om de premie te bekomen, worden nu bijgestuurd. Het huidige systeem verving eigenlijk twee oudere compensatieregelingen.*



In principe hebben alle handelaars (horeca, detailhandel, winkeliers, ...) met maximum negen werknemers recht op de premie van 2.000 euro. Dat vele rechthebbenden die toch niet aanvragen, heeft alles te maken met de verwarrende administratieve stappen die moeten gezet worden.

De Vlaamse overheid stuurt vanuit de databank van ondernemingen automatisch brieven naar handelaars als steden of gemeenten melden dat in hun omgeving werken op komst zijn. De premie zou dus in theorie vlot op de rekening van de handelaars moeten belanden, maar in de praktijk liep dat even anders. Handelaars klaagden vooral over de verwarrende deadlines, waardoor ze de premie vaak misliepen.

In de toekomst zullen de gegevens in de databank nu 60 dagen vóór de werken worden geraadpleegd en geen 120 zoals vroeger. Op die manier is de informatie actueler en kunnen de brieven gericht worden verstuurd. Heel wat zelfstandigen die enkele maanden vóór het begin van de werken een brief kregen, lieten die liggen tot de aannemer stilaan aan de slag ging, terwijl de deadline om de premie aan te vragen na 60 dagen verliep. Dat zorgde voor veel frustratie bij winkeliers die wel recht hadden op de premie, maar daar dus vaak pas na de deadline (en dus te laat) een aanvraag voor indienden.

Daarom wordt de deadline tegenwoordig duidelijker gecommuniceerd. Sinds dit voorjaar wordt de uiterste datum vermeld in de brief, wat reeds tot meer duidelijkheid heeft geleid. Alle handelaars die twee weken vóór de deadline nog

geen premie hebben aangevraagd, zullen nu ook nog een extra herinneringsbrief in de bus krijgen. Indien mogelijk zal dat ook per mail gebeuren. De steden en gemeenten worden beter betrokken bij de procedure. Alle communicatie verliep tot dusver alleen via het Vlaams Agentschap Innoveren en Ondernemen (VLAIO), waardoor lokale ambtenaren niet op de hoogte waren en geen ondersteuning konden bieden. Sinds enkele maanden worden nu ook de steden en gemeenten via mail op de hoogte gebracht. Al deze maatregelen moeten het voor zelfstandigen eenvoudiger maken om steun te verkrijgen bij werken voor hun deur.

De Vlaamse Ombudsman is tevreden over de bijgestuurde maatregelen maar waarschuwt dat het percentage handelaars dat beroep doet op zijn rechten weliswaar iets zal verhogen, maar dat veel afhangt van de databanken waarmee wordt gewerkt. Zo krijgen sommige handelaars geen brief omdat ze verkeerd geregistreerd zijn. Iemand kan als traiteur in de databank staan en daarom geen brief krijgen, terwijl hij in de praktijk ook een winkel heeft. Die zelfstandigen zullen in de toekomst dus nog altijd uit de boot vallen. Digitale oplossingen zijn dus zeker niet altijd zaligmakend.

## Forse daling aantal passanten in winkelstraten

De meest recente cijfers van de Leuvense passantentelling door 'Locatus' ogen behoorlijk onrustwekkend. Wat iedere handelaar in Leuven intuïtief al maandenlang aanvoelt, blijkt ook echt zo te zijn: het aantal passanten in de Leuvense winkelstraten is op één jaar tijd fors gedaald. Dat is uiteraard geen goed nieuws. Voor het nieuwe stadsbestuur wordt het een grote uitdaging om die negatieve trend opnieuw om te buigen.

Passanten		Gemiddeld per sensor	
<b>Week 37</b>	<b>Vorige week - week 36</b>	<b>Vorige maand - week 33</b>	<b>Vorig jaar - week 37</b>
10 sep. 2018 - 16 sep. 2018 102.790	3 sep. 2018 - 9 sep. 2018 124.987 -18%	13 aug. 2018 - 19 aug. 2018 92.104 12%	11 sep. 2017 - 17 sep. 2017 134.991 -24%
week 36 3 sep - 9 sep 124.987	vorige week - week 35 117.857 6%	Vorige maand - week 32 100.297 25%	Vorig jaar - week 36 152.271 -18%
week 35 27 aug - 2 sep 117.857	vorige week - week 34 104.972 12%	Vorige maand - week 31 122.525 -4%	Vorig jaar - week 35 151.668 -22%



ABARTHBELGIUM.BE

## MEER STIJL OF MEER PRESTATIE? LET'S PLAY AGAIN!



595

*turismo*



595

*competizione*

### HET NIEUWE ABARTH 595 GAMMA

⛽ (L/100 KM) : 5,8-6,6 NEDC 2.0 ⚙️ (G/KM.) : 134-153 NEDC 2.0



VANAF **€199** / MAAND BTW<sup>(1)</sup>  
ONDER VOORWAARDEN

Representatief voorbeeld: Lening op afbetaling met laatste verhoogde maandelijkse aflossing. Contante prijs: € 16.375. Kredietbedrag: € 16.375 JKP (Jaarlijks Kostenpercentage) promotioneel: 2,25%. Vaste jaarlijkse debetrentevoet: 2,23%. Duur: 48 maanden. 47 maandelijkse aflossingen van € 226,28. Laatste verhoogde maandelijkse aflossing: € 6.776,28. Totale te betalen bedrag op afbetaling: € 17.411,44.

Onder voorbehoud van aanvaarding van uw dossier door AlphaCredit n.v., kredietgever, Ravensteinstraat 60/15, 1000 Brussel. RPR: Brussel, KBO: 0445.781.316. Uw Abarth-verdeler treedt op als agent in nevenfunctie.

(1) Promotieaanbieding met laatste verhoogde maandelijkse aflossing, zonder verplicht voorschot. Duur van het krediet: volgens de Belgische wetgeving en maximum 60 maanden. Aanbieding geldig bij de aankoop van een Abarth 595 1.4 T-JET: aanbevolen catalogusprijs € 16.890 BTW, min de korting € 1.500 BTW, min de overnamepremie € 1.000 BTW. Contante prijs: € 16.390. Voorschot met verplicht: € 1.501,5. Kredietbedrag: € 14.408,5 JKP (Jaarlijks Kostenpercentage): 3,49%. Vaste jaarlijkse debetrentevoet: 3,44%. Duur: 60 maanden. 59 maandelijkse aflossingen van € 199. Laatste verhoogde maandelijkse aflossing: € 4.226,5. Totale te betalen bedrag op afbetaling: € 16.037,5. (2) Overnamepremie geldig bij aankoop van een Abarth 595, en geldig bij overname van uw voertuig. Deze premie wordt afgetrokken van de aankoopprijs van uw nieuwe wagen maar kan niet in geld betaald worden. De naam van de koper van het nieuwe voertuig, moet overeenstemmen met de laatste eigenaar van de oude wagen (naam, staat op het inschrijvingsbewijs). Het voertuig dat wordt ingeleverd moet minstens sinds 6 maanden op naam van de koper ingeschreven zijn op het moment van ondertekenen van het aankoopcontract. (1) en (2) Aanbiedingen voorbehouden aan particuliere klanten in het deelnemend ABARTH-netwerk. U vindt de voorwaarden en het deelnemende netwerk terug op [www.abarthbelgium.be](http://www.abarthbelgium.be). Milieuinformatie: [KB 19/03/2004]: [www.abarthbelgium.be](http://www.abarthbelgium.be). V.U.: Yann Chabert, Adverteerder FCA Belgium N.V., Jules Coeckstraat 12 a - 1160 Brussel. RPR: Brussel, KBO: 0400.354.731. KBC: IBAN BE36 4829 0250 6150. De afgebeelde voertuigen komen niet overeen met de beschreven maandelijkse afbetaling.

# LET OP, GELD LENEN KOST OOK GELD.



## AUTOSTAD HAASRODE

Neringenweg 46 - 3001 Heverlee - 016 400 267

[www.autostadhaasrode.be](http://www.autostadhaasrode.be)

19/09/16-85520-03

Word vandaag nog lid van



Bel of fax  
naar ons secretariaat

**Fed. HO.RE.CA. Leuven**

JUSTENS Danny  
Ijzerenwegstraat 45a  
3051 Sint-Joris-Weert

Tel en fax 016 / 25 62 39  
gsm 0495 / 20 99 33  
[d.justens@skynet.be](mailto:d.justens@skynet.be)



Op zoek naar heerlijke  
koffie voor uw zaak?



The JAVA Coffee Company | [www.tjcc.be](http://www.tjcc.be) | [info@tjcc.be](mailto:info@tjcc.be)  
Koffiebrander in Rotselaar sinds 1935 | T 016 300 400



# Traditionele houtbewerking aan de Vaartkom

*Herman Van Looveren, die tot voor enkele maanden de pop-upwinkel Artisan Hub aan de Diestsestraat 208 uitbaatte, maakt de sprong naar een echte zaak en opende aan de Vaartkom 17 een 'Makerspace voor Traditionele Houtbewerking'. Het concept van 'Belgian Woodworker' is eenvoudig: meubels maken op de manier zoals het honderden jaren geleden gebeurde: enkel met handgereedschap.*



Dat is waar 'Belgian Woodworker' zich sinds 2015 in bekwaamt. Herman Van Looveren, een voormalige IT-ondernemer, stapte in deze voor hem totaal nieuwe sector na intensieve zelfstudie en leert het vak inmiddels ook aan anderen. Dankzij het Leuvense Popstart-project ([www.popstart.be](http://www.popstart.be)), een initiatief dat leegstaande panden ter beschikking stelt aan creatieve ondernemers, verwelkomde 'Belgian Woodworker' meer dan honderd cursisten in de Artisan Hub, hun tijdelijke pand aan de Diestsestraat.

Dat succes smaakte naar meer. "Het werd tijd om ook een permanente 'makerspace' te openen waar iedereen terecht kan om aan eigen projecten te werken. Tot voor enkele maanden kon je bij ons enkel terecht voor opleidingen en de aankoop van materiaal en meubels. Aan de Vaartkom beschikken we nu over de nodige ruimte om dit allemaal te combineren. Bovendien zitten we hier in het hart van de zoge-

naamde 'creatieve community' waar we samenwerkingen kunnen nastreven met andere creatieve werkplekken", verklaart Van Looveren de belangrijkste reden voor zijn verhuis.

In het pand van 500 m<sup>2</sup> werden een twintigtal werkbanken opgesteld en is een heel arsenaal aan professionele handgereedschappen beschikbaar. Van Looveren wil de 'makerspace' ook inzetten als ontmoetingsplek. Voor die investeringen lanceerde 'Belgian Woodworker' een crowd-funding campagne. Via een win-win lening (waarmee de Vlaamse overheid particuliere investeringen aanmoedigt) kan iedereen op een fiscaal interessante manier instappen in het project.

"Dit is precies waarvoor we met het Popstart-project begonnen zijn. Dankzij de betaalbare ruimte voor startende creatieve ondernemers, heeft Herman de kans gekregen om zijn concept uit te proberen zonder al te grote risico's. Ik

ben heel blij dat hij nu een groot atelier opende aan de Vaartkom, de creatieve long van Leuven. De Makerspace zit hier helemaal op z'n plek", aldus schepen van Economie Mohamed Ridouani.

'Belgian Woodworker' maakt unieke meubels op maat en verzorgt workshops en masterclasses houtbewerking. Hierbij staan handgereedschappen en traditionele technieken centraal: bij 'Belgian Woodworker' vind je geen machines en dus ook geen stof of lawaai. In 2017 ontving 'Belgian Woodworker' (toen nog onder de naam Creamani) het authenticiteitslabel 'Handmade in Belgium', een erkenning van Unizo voor makers van authentieke en ambachtelijke kwaliteitsproducten.

'Belgian Woodworker' was één van de eerste deelnemers aan het Popstart-traject van de stad Leuven, waarmee in 2017 in twee panden aan de Diestsestraat werd gestart. 'Gintermezzo' kwam terecht op nr. 206 en maakte intussen ook al een succesvolle doorstart. Op nr. 208 deelde Herman Van Looveren het pand met een keramiekmaker.

Na een carrière van bijna 20 jaar in de IT-sector vond Herman Van Looveren het tijd voor iets nieuws. Houtbewerking was al langer een passie. Zijn uitgebreide verzameling historische gereedschappen komt nu dagelijks tot leven in het atelier.

Mede-oprichter Katrien Mertens werkte tien jaar bij een bank en enkele jaren in de sociale sector. Ook bij haar begon het creatieve te kriebelen. Samen met Herman creëert Katrien unieke meubels op maat en zorgt ze voor de perfecte afwerking. Het schilderen en oliën van het hout is een vak apart, dat met de nodige zorg wordt uitgevoerd.

[Belgian Woodworker](#)  
[Vaartkom 17, Leuven](#)  
[Tel. 0471 71 15 48](tel:0471711548)  
[herman@vanlooveren.com](mailto:herman@vanlooveren.com)  
[www.belgianwoodworker.com](http://www.belgianwoodworker.com)

[www.popstart.be](http://www.popstart.be)



## Duurzaam, goedkoper, de verlichting van de toekomst

- PUBLIREPORTAGE -

“De nieuwe led-verlichting past bij de sfeer die we in de nieuwe Audi-showroom wilden creëren,” zegt zaakvoerder Tom Ceulemans. “Warm en toch modern, met een futuristische toets die past bij zowel de Audi-modellen als bij de andere bouwmaterialen gebruikt in de showroom. We zijn ook in lijn met de door Audi opgelegde standaarden, die elke verdeler dient te volgen. Je kunt hier niet voorbijrijden zonder te kijken.

**“De reacties van medewerkers en klanten zijn positief. Ze kijken letterlijk in een nieuw licht naar nieuwe auto’s”**

**Zaakvoerder Tom Ceulemans**

Tom kwam in contact met iLightLED via andere ondernemers uit het Leuvense die al met dit bedrijf hadden gewerkt. “Na een gesprek over wat we wilden bereiken, heeft iLightLED een aantal analyses gemaakt om tot een voorstel te komen van technische oplossingen en prijs,” vertelt hij.



**In hun dienstverlening engageerde iLightLED zich tot een besparing van 30%**

“Wat mij aansprak? Ten eerste met degelijke en performante verlichting kunnen werken. Ten tweede de energiezuinigheid: In hun dienstverlening engageerde iLightLED zich tot een besparing van 30%. Zoals elk bedrijf kijken wij ook naar het elektriciteitsfactuur op het einde van de maand, en we zien het verschil. Ten derde de A-to-Z service van analyses tot installatie en onderhoud. Dan kunnen wij op onze twee oren slapen en vooral: ons bezighouden met ons beroep: auto’s verkopen en onderhouden,” lacht Tom.aanpassen.”

### Meer informatie

Doornstraat 3  
3370 Boutersem  
+32 16 88 50 80  
info@eds-europe.be | [www.ilight-led.net](http://www.ilight-led.net)

**Vraag een gratis offerte en ontdek uw besparing**



iLightLED is gespecialiseerd in advies, verkoop en evt. plaatsing van hoogkwalitatieve LED-verlichting. iLightLED volgt de laatste evoluties in LED-verlichting op de voet via zijn netwerk aan fabrikanten. Voor de grotere projecten, waar veel lampen tegelijk worden vervangen, heeft iLightLED een leasingformule. Het voordeel daarvan: een hoge startinvestering is niet nodig en je geniet direct na de installatie al van een maandelijkse besparing. [www.ilight-led.net](http://www.ilight-led.net)



# La Frasca zet de Veneto op de Leuvense kaart

*Italië staat voor zoveel meer dan Toscane, Puglia en Calabrië. Dat bewijst Vanessa Ceccon op overtuigende wijze met haar uitnodigende en gloednieuwe bar & cicchetteria La Frasca, die de brede culinaire rijkdom van de Veneto in Noord-Italië etaleert.*

“De benaming ‘La Frasca’ heeft betrekking op mijn ganse concept, dat typisch is voor de Veneto. Vroeger, toen er nog geen logo’s bestonden om een zaak te identificeren, hing men buiten een bamboestok zodat voorbijgangers wisten dat je binnen eenvoudige en lekkere huisgemaakte gerechten kon eten en lokale wijnen kon drinken. Deze aanduiding wordt trouwens nog altijd gebruikt en ook de uitdrukking ‘Andiamo alla frasca’ (‘We gaan iets eenvoudigs eten’) bestaat nog steeds”, vertelt uitbaatster Vanessa Ceccon, zelf afkomstig uit Treviso in de Veneto.

De term ‘cicchetteria’ is al even kenmerkend voor haar regio. “Dergelijke cicchetteria vind je overal in de Veneto. In mijn streek krijg je bij een glaasje wijn immers altijd cicchetti of Itali-

aanse tapa’s, al kan je bij het aperitief ook steeds een grotere maaltijd gebruiken. Ook grotere gerechten uit de Veneto zijn hier dus verkrijgbaar. Bijna al onze wijnen, salami’s en andere producten komen uit de Veneto. Zo serveren we typische kazen als Asiago en Montasio en de gerookte en peperige salami Pepita del Piave, genoemd naar de gelijknamige rivier in de Veneto”.

“We schenken tevens vijf soorten prosecco, waarin heel vele smaakverschillen bestaan, en bieden eveneens drie halve glazen prosecco met cicchetti aan. Je kan hier bovendien komen genieten van rode wijnen zoals de klasieke Amarone en Ripasso en witte zoals de bekende Soave en Manzoni. En onze Aperol Spritz serveren we niet met een rietje, zoals in de Veneto

*“Cicchetti zijn Italiaanse tapa’s die in mijn streek steeds bij een glas wijn worden geserveerd”, verklaart Vanessa Ceccon.*



gebruikelijk is”, meldt de uitbaatster, die voordien nog in ‘GiGi by Zoff’ in de Mechelsestraat heeft gewerkt.

## Spritz en Hugo

Ze bereidt zowel cicchetti freddi zoals tramezzini en crostini di baccalà als cicchetti caldi zoals hamburger met polenta en salami of kaas of een heerlijke frittata (eieromelet om te delen, geserveerd in een heel mooi potje).

“Ik maak ook focaccia, polpette (gehaktballetjes) en baccalà en wil graag met seizoensproducten werken. Daarnaast heb ik geprobeerd om vegetarische en glutenvrije gerechten te voorzien en mijn charcuterie is volledig gluten- en lactosevrij. Op de drankkaart staan zowel suggesties en standaardaperitieven als Aperol Spritz, Hugo (prosecco, vlierbloesemsiroop en verse munt) en Campari Spritz. We presenteren ook een smaakvolle aperitivo alla frutta (met vers fruit zoals aardbeien, kiwi’s, meloenen, perziken en prosecco of zonder alcohol)”, praat Vanessa honderduit.

Bar & cicchetteria ‘La Frasca’ opende op 24 april de deuren. De keuken is geopend van dinsdag tot en met donderdag tussen 11 en 20 uur en ’s vrijdags en ’s zaterdags van 9 tot 21 uur. Binnen kunnen 34 gasten plaatsnemen, maar Vanessa hoopt binnenkort ook een terras te kunnen buitenzetten. Haar klanten zijn zowel oprechte Italië-liefhebbers die iets nieuws willen uitproberen als studenten die hier voor 15 tot 20 euro cicchetti komen proeven met een lekker glaasje wijn erbij. “Veel mensen stappen hier ook gedreven door nieuwsgierigheid binnen voor een aperitiefje”, vertelt de uitbaatster, die ’s maandags ook nog Italiaanse les geeft bij Seniorama.

De inrichting doet aangenaam luchtig aan, waarbij grijze vloerstenen een harmonieus geheel vormen met witgeschilderde wanden. De lange toog, stoelen met rieten zitting aan halfhoge tafeltjes en laaghangende bollampen scheppen een sympathieke, huiselijk warme sfeer. Het hele interieur (toog,

# AITEC

SPECIALISED ELECTRONICS



computeronderdelen & accessoires



batterijen & packs



technisch speelgoed



netwerken



communicatie



gereedschap



licht & geluid

en nog veel, veel meer...

AITEC bvba  
NAAMSESTEENWEG 380  
3001 HEVERLEE  
016/40.40.90  
info@aitec.be

[www.aitec.be](http://www.aitec.be)

maandag 13u - 18u  
di. tot vr. 9u - 12u 13u - 18u  
zaterdag 9u - 13u



LOKALE  
RECLAME  
DIE  
OPLEVERT!

BEKOM MEER OMZET DOOR:

- LOKALE RECLAME
- KLANTENBESTAND
- MEER NIEUWE KLANTEN

Qualiet

vraag vrijblijvende DEMO: [info@qualiet.com](mailto:info@qualiet.com) / 02 269 91 90

7/7  
OPEN



De Wasstraat  
CarWash

Welkom in  
dé CarWash

- 2 wasstraten
- 50 stofzuigplaatsen
- SelfCarWash
- VanWash
- MotoWash
- PitStop
- Automatenhoek
- Milieuvriendelijk
- Ruime openingsuren
- Ideale ligging

9 € Happy Hour

GRATIS  
STOFZUIGEN  
na gebruik wasstraat

Brusselsesteenweg 70, Herent. [www.dewasstraat.be](http://www.dewasstraat.be)



stoelen, tafels) werd trouwens in Treviso vervaardigd en naar Leuven overgebracht. Eén van de absolute smaakmakers is ongetwijfeld de wandgrote foto die Vanessa's vader heeft gemaakt van Valdobbiadene en zijn prosecco-heuvels.

In de rekken achteraan staan nog wijnen en koekjes die eveneens op de kaart staan zodat je ze ter plaatse kan degusteren, maar die je dus ook kan kopen om mee naar huis te nemen. Vanessa kan hieraan later misschien nog olijfolie toevoegen als haar klanten daarom vragen. Ze schrijft ook cadeaubonnen uit die je ter plaatse kan consumeren of waarmee je bij haar producten kan kopen.

Met 'La Frasca' wordt de Jan Stasstraat in elk geval verrijkt met een mooie en standingvolle horecazaak. Vanessa zelf is op haar beurt erg tevreden over de



La Frasca bevindt zich op een steenworp van de Bondgenotenlaan, in volle Leuvense stadskern.

uitstekende locatie van haar bar & cichetteria in het steeds drukke stadshart.

De jonge zaakvoerster kreeg kort nadat deze reportage werd gemaakt een zwaar verkeersongeluk. Zij is gelukkig goed hersteld en inmiddels weer actief in haar nieuwe zaak.

La Frasca  
Jan Stasstraat 10, Leuven  
Tel. 016 53 64 87  
info@lafrasca.be  
www.lafrasca.be

## Regering snoeit in btw-boetes

Minister van Financiën Johan Van Overtveldt heeft aan de administratie opdracht gegeven om een nieuw boetebeleid inzake btw uit te werken. De vroegere regels die dateren van 2012 waren immers vaak veel te streng: niet alleen waren de boetebedragen heel hoog, er werd ook geen rekening gehouden met de aard van de overtreding.

Voortaan zal, in uitvoering van het federale regeerakkoord, uitgegaan worden van de goede trouw van de ondernemer en niet langer enkel van de kwade trouw. Meer bepaald zal de opgelegde boete op verzoek van de onderneming

sowieso volledig kwijtgescholden worden indien de volgende voorwaarden zijn vervuld:

- Het betreft een eerste overtreding van dezelfde aard, in een referentieperiode van 4 jaar.
- Deze overtreding werd begaan te goeder trouw. De goede trouw wordt verondersteld. Kwade trouw moet steeds door de administratie worden aangetoond.
- De begane overtreding heeft geen impact op het bedrag van de verschuldigde btw.

Concreet betekent dit dat boetes die opgelegd worden naar aanleiding van bijvoorbeeld het laattijdig indienen van een btw-listing, het vermelden van een bedrag in een foutief rooster van de aangifte zonder impact op het bedrag van de verschuldigde btw, het niet voldoen van de btw op een handeling terwijl die btw ook volledig aftrekbaar is of het uitreiken van een factuur die niet voldoet aan één of andere vormvereiste op eenvoudig verzoek van de onderneming volledig zullen worden kwijtgescholden.

In geval van goede trouw, gelden deze nieuwe richtlijnen niet alleen voor boetes opgelegd door de klassieke btw-controlediensten, maar ook door de BBI. De nieuwe regels moeten verplicht door de belastingdiensten worden toegepast voor alle verzoekschriften tot kwijtschelding voor boetes opgelegd na 1 januari 2018.



# Gigantisch orgel op komst in de Sint - Michielskerk

*Een orgel dat in de toekomst vele duizenden muzikliefhebbers naar Leuven zal lokken? Het bestaat en het krijgt binnenkort een plaats in de Sint-Michielskerk aan de Naamsestraat, waar de voorbije paar jaren ingrijpende restauratiewerken en verbouwingen werden uitgevoerd. Behalve stabilisatie- en onderhoudswerken was het voornaamste doel van al die ingrepen de komst van het prestigieuze en enorme barokorgel mogelijk te maken. Het instrument zal in principe midden 2019 aan het publiek worden voorgesteld en belooft een toeristische trekker van formaat te worden. Er bestaat wereldwijd nog maar één soortgelijk orgel.*

Twee orgelbouwers zijn lange tijd bezig geweest met de bouw van een historisch wetenschappelijk verantwoorde replica van dit Contiusorgel dat liefst 38 registers telt. Het instrument wordt een exacte kopie van het enige overgebleven Contiusorgel ter wereld. De bouw, een samenwerking tussen Joris Potvlieghe uit Tollembeek en Flentrop Orgelbouw bv uit Zaandam, wordt begeleid en gefinancierd door de Contiusstichting.

Dit type orgel is te beschouwen als een ontbrekende schakel in het instrumentarium van de laatste periode van J.S. Bach. Het zal volkomen nieuwe facetten laten horen bij de vertolking van de orgelwerken van Bach en zijn tijdgenoten, maar ook ingezet worden in uitvoeringen van zijn instrumentale oeuvre. Het Contiusorgel krijgt als bijzonder waardevol muziekinstrument een

Heinrich Andreas Contius (1708-1795) was een orgelbouwer uit de achttiende eeuw, die bijzonder hoog aangeschreven stond bij de wereldbekende componist Johann Sebastian Bach. Van alle

orgels die Contius bouwde, bleef er slechts één bewaard, namelijk het exemplaar dat in 1774 gebouwd werd voor de Heilige Drievuldigheidskerk in Liepaja (Letland).







belangrijke rol toebedeeld in de ontwikkeling van de Sint-Michielskerk als Vredeskerk en als gastvrije onthaalruimte voor culturele activiteiten, concerten en een wellicht jaarlijks terugkerend Bachfestival.

### Nieuwe inkomhal

“Het originele Le Picard-orgel van de kerk werd verwoest door een bombardement in 1944, nu komt er dus een uniek orgel in de plaats. Om dat te kunnen plaatsen waren echter aanzienlijke verbouwingen nodig. Samen met de bouw van het doksaal, werd een volledig nieuwe inkomhal gebouwd die dieper reikt in de kerk. Links is plaats voor een infobalie voor de verdere toeristische ontsluiting van de kerk die ook zal fungeren als ticketbalie bij concerten. Rechts komt een opening naar het

parochiecentrum waar de concertgangers een sanitaire ruimte vinden”, verklaart schepen van Monumentenzorg Dirk Vansina.

Het Contiusorgel, waarvan de Contiusstichting de bouw (in het Nederlandse Zaandam) heeft begeleid en gefinancierd, zal vermoedelijk eind dit jaar al zijn eerste noten kunnen laten horen. Eind 2019 kan dan wellicht reeds het eerste Bachfestival in de kerk plaatsvinden. De werken passen volledig in het kerkenplan dat Leuven heeft opgesteld. De Sint-Michielskerk krijgt daarin, naast de functie voor de eredienst, ook een rol als concertkerk en als toeristisch monument.

Aan de monumentale Sint-Michielskerk werden eerder ook dringende

instandhoudings- en stabilisatiewerken uitgevoerd. Er werden scheuren vastgesteld in de kolommen van het schip. Die werden verstevigd. Ook de monumentale trappenpartij van de kerk verkeerde al geruime tijd in slechte toestand en werd eveneens hersteld.

De treden en bordessen in blauwe hardsteen waren op verschillende plaatsen verschoven, verzaakt of omhooggestuwd, waardoor waterinfiltratie het verval versnelde. Aan de voorgevel van het gebouw werden met behulp van een hoogtewerker eventuele loszittende elementen opgespoord en waar nodig hersteld of vervangen. De kostprijs van al die ingrepen bedroeg 690.000 euro, waavan 477.000 euro voor rekening van de Vlaamse Gemeenschap.

## Leuven zoals het is

Net als in 2012 schreef de Leuvense journalist Luc Vanheerentals naar aanleiding van de gemeenteraadsverkiezingen een boek waarin een overzicht wordt geboden van wat er de afgelopen legislatuur beleidsmatig in deze stad gebeurde en welke grote politieke discussies er gevoerd werden. Dat maakt van dit boek een interessant tijdsdocument en een nuttig naslagwerk voor de politiek geïnteresseerde Leuvenaars.

De auteur geeft tevens een stand van zaken in de beleidsdomeinen wonen, economie, handel, mobiliteit, milieu, veiligheid, overlast, welzijn, onderwijs, diversiteit, inspraak, cultuur, erfgoed, jeugd, studenten, sport, finan-



ciën en de stedelijke dienstverlening. De schrijver neemt zelf geen standpunten in, maar zet aan de hand van statistische gegevens wel een aantal pijnpunten in de kijker.

*Leuven zoals het is*  
*Doorlichting aan vooravond verkiezingen 2018*  
*Auteur: Luc Vanheerentals*  
*272 bladzijden*  
*Kostprijs: 15 euro*  
*Te vinden bij de Leuvense boekhandelaar, krantenwinkels of rechtstreeks te bestellen bij de auteur.*

# PARKERSTORE LANCEERT ZIJN NIEUWE WEBSHOP

[www.parkerestore.com](http://www.parkerestore.com)

Winkel wanneer het U uitkomt !  
Parkerstore lanceert een volledig nieuwe webshop,  
zodat we u ook online onze service kunnen aanbieden.  
Vanaf nu kan u altijd en overal uw bestellingen plaatsen, 24/7.

*Hopelijk tot snel !  
Het ParkerStore Team*



**ParkerStore Longin Service**  
**Wingepark 29 - 3110 Rotselaar**  
**parkerstore@longin.be - T 016 44 80 70**

## *Bent u reeds lang op zoek naar uw sociaal secretariaat?*

*Dan bent u bij ons aan het juiste adres!*

- ✓ Persoonlijke dossierbeheerder met grondige kennis van uw bedrijfscultuur
- ✓ Elke dag bereikbaar van 8u30 tot 12u30 en van 13u30 tot 17u30
- ✓ Sectorale specialisatie door permanente vorming
- ✓ Snel, correct en verstaanbaar juridisch advies



**EASYPAY GROUP**  
INNOVATION IN HR

**Bel of mail ons!**  
Tel.: +32 (0)475 69 35 34  
[kristof.dongleur@easypay-group.com](mailto:kristof.dongleur@easypay-group.com)

## NSZ hekelt betaalgedrag Vlaamse regering

Het Neutraal Syndicaat voor Zelfstandigen (NSZ) doet een boekje open over het betaalgedrag van de Vlaamse regering. Volgens de organisatie heeft het totaal geen zin om als overheid projecten op te zetten die het aantal faillissementen moeten tegengaan en de Vlaamse ondernemingen sterker moeten maken, wanneer dezelfde overheid slechts 43% van de facturen aan ondernemingen stipt betaalt. Dat cijfer komt tevoorschijn uit de barometer van handelsinformatieleverancier Graydon.

“Een opeenstapeling van onbetaalde facturen is immers goed voor een kwart van de faillissementen. De Vlaamse overheid moet haar betaalgedrag dringend grondig verbeteren en kan daarbij de federale overheid als voorbeeld nemen: die betaalt 81% van de facturen vóór de vervaldatum”, zegt NSZ-voorzitter Christine Mattheeuws.

Het NSZ vraagt de Vlaamse overheid dringend om haar betaalgedrag grondig te verbeteren. Een te veel aan onbetaalde facturen is immers nog steeds de hoofdreden bij faillissementen. “De Vlaamse regering zet terecht in op projecten die de Vlaamse ondernemingen moeten versterken en die het aantal faillissementen in Vlaanderen moeten tegengaan, maar die hebben weinig zin wanneer de Vlaamse overheid een bijzonder slechte betaler is”, stelt Mattheeuws.



# De Nachtuil laat de tweede generatie invliegen

*Restaurant De Nachtuil, sinds meer dan drie decennia een gevestigde waarde in het Leuvense horecalandschap, is aan een generatiewissel toe. Joost Wanzele en zijn echtgenote Walda Beekman trekken zichzelf immers voortaan vrijwillig meer terug naar de achtergrond om vrij spel te geven aan hun zoon Henk, die steeds meer volwaardig in de zaak staat en als gezicht van De Nachtuil fungeert. Zo kan de tweede generatie meegroeien met haar klanten en de verjonging van het publiek begeleiden.*



*Joost Wanzele en Walda Beekman geven de fakkel stilaan steeds nadrukkelijker door aan hun zoon Henk.*

De Nachtuil is van dinsdag tot donderdag geopend van 18 tot 2 uur en tijdens de drie weekendavonden tot 3 uur. “We werken tegenwoordig beter in de vooravond en dan kan het ook echt wel druk zijn. Heel veel tafels zijn zelfs drie- tot viermaal per dag bezet, want je kan hier moeilijk vijf uur aan een stuk blijven tafelen.”

“We kunnen onze gasten op het gelijkvloers ontvangen in twee zalen, die in een optimale bezetting tweemaal 28 personen kunnen plaatsen. Boven bevindt zich nog een zaal voor groepen tot veertig personen, die enkel op reservatie wordt opengesteld en die druk gebruikt wordt voor bedrijfsdiners, verjaardagen, vrijgezellenavon-

den, etentjes van zaalvoetbal- en volleybalclubs, samenkomsten van studentengroepen, ...”

“De Nachtuil krijgt overigens een opvallend gevarieerd publiek over de vloer, van gezinnen over zakenmensen tot vakantiegangers vóór en na hun reis. En ook daar is de generatiewissel een feit: intussen brengen ouders die tijdens hun studententijd hier regelmatig kwamen eten, zelf al hun kinderen mee”, glundert Joost.

Zijn naam haalde deze wijd en zijd en van oudsher bekende eetzaak toepasselijk van de gelijknamige nachtvogel. Het interieur staat dan ook vol uitjes die de uitbaters mettertijd hebben

gekocht of van klanten cadeau hebben gekregen. Er is zelfs een ‘wall of fame’ met postkaartjes van vakantiegangers en kindertekeningen. Oranje wanden, een grijze vloer en veel hout, o.a. stevige eiken tabletten, geven de toon aan in dit oerdegelijke en geschiedenis uitstralende decor. “We hebben ons interieur ook nog nooit veranderd, want onze klanten voelen zich hierin net thuis. We overtrekken wel zelf onze zetels en schilderen de muren eens in een andere kleur, maar daarbij blijft het”, licht Joost Wanzele toe.

De Nachtuil bestaat al sinds 1982, wat het tot één van de oudste restaurants in zijn soort in Leuven maakt, en draait al 36 jaar onder dezelfde uitbating. Dit gezellige huiskamerrestaurant, geroemd op zijn herkenbaarheid, is gespecialiseerd in Belgische streekgerechten zoals hamrolletjes, videe, waterzooi van kip of vis, scampi Brabant, tomaat garnaal, trio van kroketten, stoofvlees, konijn, varkenswangetjes en varkenshaasje Orval.

Maar je kan hier echter evengoed terecht voor een deugddoende vissoep met toast en rouille, kippenlevers, escargots de Bourgogne, diverse scam-pibereidingen, pasta's en een malse steak, filet pur, Ierse angus entrecôte of brochette met in rundsvet gebakken verse frietjes. Ook de plaatselijke escalopes, spare ribs, lamssteaks en kipfilets vallen niet te versmaden.

Dit alles wordt besprenkeld met een groot aanbod aan aperitieven en digestieven en daartussen een ruim assortiment aan Belgische bieren, waaronder ook heel wat Trappisten.

“We helpen onze klanten, vooral buitenlanders, indien gewenst ook om het gepaste bier bij hun streekgerecht te kiezen. Daarnaast hebben we ook deelgenomen aan de RestoBOB-campagne, die opkomt voor verantwoord rijgedrag na een avondje uit eten, en promoten we met veel succes alcoholvrij bier zoals Jupiler 0.0%”, vertellen Henk en Joost.

Het vuur. De passie.



 **STANDARD AHZ**

Tiensesteenweg 386 | 3000 Leuven | 016 25 00 15 | [www.standardahz.be](http://www.standardahz.be)



## “Is ‘t nog open?”

Voor al dit lekkers komen de gasten van De Nachtuil vaak van heinde en verre afgezakt naar dit restaurant in het historische stadshart vlakbij de Oude en de Grote Markt en in de schaduw van de universiteitshallen en het laatgotische stadhuis.

“Wekelijks komen hier hongerige magen uit Tienen, Aarschot, Mechelen en Brussel over de vloer en regelmatig vallen hier om 23 uur nog mensen binnen die hiervoor speciaal van Tongeren en Sint-Truiden komen gereden. Om twee uur ‘s morgens hebben we hier eens iemand uit Doornik onthaald op terugweg van een citytrip in Amsterdam die daar slecht gegeten had en ons om middernacht bij het overschrijden van de Belgische grens had gebeld om te vragen of we nog open waren.”

“Een andere keer ontvingen we een Genkenaar die op een trouwfeest in Eupen niks deftigs achter de kiezen gekregen had. En een andere gast, die lamsvlees invoert, vertelde ons dat hij ooit op een vliegtuig tijdens diens terugvlucht van Australië twee andere reizigers zich hardop had horen afvragen of De Nachtuil nog open was”, lacht Joost.



*“We hebben ons interieur nog nooit veranderd, want onze klanten voelen zich hierin net thuis”, vertellen de uitbaters van dit familiehuiskamerrestaurant.*

Intussen schuift Henk, die met succes een opleiding aan de hotelschool Spermalie in Brugge volgde, steeds meer naar de voorgrond. “Ik tracht onze gasten te begeleiden bij de keuze van hun gerechten, al kiezen vele vaste klanten steeds dezelfde schotels. Mensen zijn immers gewoontedieren; zo hebben we zelfs een ‘Mister Videe’ als trouwe klant”, knipoogt hij.

De Nachtuil blijft dan ook een echte familiezaak, want ook de zussen Claudia en Birgit werken hier al heel lang regelmatig mee en indien nodig wor-

den nog flexijobbers als extra-werkkrachten ingezet. Joost zelf blijft zijn werk intussen in de keuken met passie en verve voortdoen en staat erop dat de gemoedelijke en amicale sfeer behouden blijft. “Met vele van onze vaste klanten gaan we zelf al eens een pint drinken of op restaurant, en dat willen we zeker zo houden”, besluit hij.

*De Nachtuil*  
Krakenstraat 8, Leuven  
Tel. 016 220 259  
[nachtuil.leuven@gmail.com](mailto:nachtuil.leuven@gmail.com)  
<https://nachtuil.weebly.com>

## Tweede pensioenpijler voor zelfstandigen

Er is een wet goedgekeurd waarbij zelfstandigen, ook al hebben zij geen vennootschap, een tweede pensioenpijler kunnen uitbouwen. Concreet zullen zelfstandigen een belastingvermindering krijgen van 30% op de jaarlijkse premie en zal het eindkapitaal bij pensionering slechts belast worden tegen 10%. De grootte van de premie is net zoals bij bedrijfsleiders afhankelijk van hun inkomen en wordt berekend aan de hand van de zogenaamde 80%-grens, die de grootte van het te verzekeren aanvullend pensioen bepaalt.

Het gaat om alle zelfstandigen die actief zijn als natuurlijk persoon (zowat 432.500 personen), de meewerkende echtgenoten, de zelfstandige helpers en de zelfstandigen in bijberoep die evenveel bijdragen als diegenen in hoofdberoep. Bovendien is deze tweede pijler combineerbaar met het VAPZ (Vrij Aanvullend Pensioen voor Zelfstandigen).

“Net zoals voor werknemers is het voor zelfstandigen belangrijk een aanvullend pensioen op te bouwen. Sinds 2002 bestaat de wet op het aanvullend pensioen voor zelfstandigen. Deze wet is echter zo opgebouwd dat zelfstandige bedrijfsleiders die via een vennootschap werken,

meer mogelijkheden hebben dan zij die handel drijven als natuurlijke persoon via een eenmanszaak. De vennootschap kan voor hen immers een groepsverzekering of een individuele pensioentoezegging sluiten. Daardoor zijn vele zelfstandigen enkel om die reden geneigd een bvba op te richten”, aldus kamerlid Johan Klaps.

“Veel zelfstandigen liggen terecht wakker van hun pensioen. Hun wettelijke pensioen bedraagt gemiddeld slechts 930 euro. Om de koopkracht van deze gepensioneerden op peil te houden, is het dan ook belangrijk hen een bredere toegang te verlenen tot het aanvullende pensioen. Met deze wet kan die groep nu ook een fiscaal interessante tweede pijler opbouwen voor later. Dat is een goede zaak voor het ondernemerschap, gezien er meer zekerheid is voor de zelfstandige, ook bij van jaar tot jaar wisselende resultaten”, zegt parlementslid Daphné Dumery.

Om zich aan te sluiten bij dit nieuwe systeem, zullen de zelfstandigen een contract kunnen afsluiten bij hun verzekeraar of pensioenfonds dat voldoet aan de voorwaarden die voorzien zijn in de wet, en dat drie maanden na de publicatie van de wet in het Belgisch Staatsblad.

# De hifi specialist in Leuven

Het verschil  
tussen klank  
en emotie,  
is het advies.



**B&W**



**mark  
levinson**



**REVOX**



**[audio physics]**



**marantz**



**REVEL**

SHOWROOM GENT:  
Bagattenstraat 157  
9000 Gent  
T 09 223 88 33

**STEVENS**

HiFi and Home Entertainment

[WWW.STEVENS-HIFI.BE](http://WWW.STEVENS-HIFI.BE)

SHOWROOM LEUVEN:  
Tiensesteenweg 348  
3000 Leuven  
T 016 29 23 90



# Restaurants merken **stijging** van waterdrinkers

*In bijna de helft van de Belgische restaurants werd de jongste jaren aanzienlijk meer water gedronken. Dat blijkt uit een rondvraag door het Neutraal Syndicaat voor Zelfstandigen (NSZ) waaraan 503 restaurants hebben deelgenomen. Naast de toegenomen alcoholcontroles verklaren restauranthouders deze trend door het feit dat mensen meer op hun gezondheid letten en dat water tegenwoordig ook trendy is. Slimme restaurantuitbaters spelen daarop in door verschillende watermerken aan te bieden en ook de markt van fruitwaters aan te boren.*



Op restaurant gaan en een lekkere maaltijd of een exquisiet menu verorberen... daar hoort een goed glas wijn (of bier) bij. Dat klopt nog steeds, maar er wordt op restaurant ook steeds meer water gedronken. De consumptie van bier in de horeca is met 1,6% gedaald. Heel wat restaurants spelen in op die trend. Waar vroeger meestal enkel gekozen kon worden tussen een mineraal- en bruisvariant van een bepaald merk, heeft een restaurant nu gemiddeld drie verschillende merken in huis. Een aantal restauranthouders heeft de voorbije twee jaar ook verschillende soorten fruitwaters op de drankenkaart gezet.

## **Hoge Gezondheidsraad**

Een tijd geleden stelde de Hoge Gezond-

heidsraad voor om klanten in restaurants gratis water ter beschikking te stellen, onder meer om het alcoholgebruik te ontmoedigen. Horeca Vlaanderen reageerde meteen op dit verregaande voorstel. De beroepsvereniging pleit voor een verstandig en redelijk alcoholbeleid, met nadruk op sensibilisering en educatie. “De consument meer bewust maken doe je niet met extra en overdreven regeltjes. We vragen redelijkheid en evenwicht. Deze aanbevelingen gaan te ver”, verklaarde Matthias De Caluwe, CEO van Horeca Vlaanderen.

“Het beschikbaar stellen van gratis water is een keuze van de ondernemer in functie van zijn businessplan en

concept van zijn zaak. Het kan geenszins worden opgedragen door derden. Zo creëer je de perceptie dat het schenken van kraantjeswater helemaal niks kost. Ook kraantjeswater is niet gratis voor de ondernemer, daarnaast moeten ook alle andere kosten worden betaald zoals bediening en afwas, verwarming, inrichting, huur, onderhoud, enz ... Als je wil vergelijken met het buitenland moet je het totaalbeeld vergelijken. België heeft bijna het hoogste btw-tarief op dranken en de hoogste lasten op arbeid. Dus laat onze horecaondernemers vrij om zelf hun beleid te bepalen”, aldus De Caluwe.

De Hoge Gezondheidsraad beveelt ook aan om een totaalverbod in te voeren op alle vormen van reclame, promotie en sponsoring die verbonden zijn met alcohol. “Het verbod op reclame zou een financiële kater betekenen voor de horecasector. De investeringen van de leveranciers zijn voor vele zaken economisch zeer belangrijk. Denk maar aan de luifels, de terrassen, de parasols, ... Bovendien draagt dit bij aan de beleving van de consument”, zegt Matthias De Caluwe.

Horeca Vlaanderen gelooft niet dat de verhoging van de leeftijdsgrens om alcohol te mogen drinken het gewenste effect zou hebben. “Door de leeftijd te verhogen, verleg je alleen maar het probleem. Jongeren zullen toch aan alcohol geraken en deze consumeren in oncontroleerbare omgevingen. België mag niet dezelfde fout maken als Nederland, waar men dacht het probleem van jongeren en alcohol op te lossen door het verhogen van de minimumleeftijd voor alcoholverbruik tot 18 jaar. Het zet alleen maar aan tot meer ongecontroleerd en illegaal drinken van alcohol. Het eerste jaar na de leeftijdsverhoging in Nederland werden in de ziekenhuizen in totaal 931 minderjarige jongeren opgenomen als gevolg van alcoholmisbruik; dat was 19% meer dan het jaar ervoor”, verduidelijkt Matthias De Caluwe.

# City Golf nu ook met chocolade

*Het concept City Golf werd in 2012 in Leuven gelanceerd. De bedoeling is dat bezoekers in groep de stad kunnen ontdekken tijdens het spelen van een partijtje stadsgolf op negen verschillende locaties die hen langs de mooiste plekjes van Leuven voeren. Doelgroepen zijn bedrijven die op zoek zijn naar teambuilding-activiteiten, verenigingen, families of vriendengroepen die een ontspannende activiteit willen beleven tijdens hun bezoek aan Leuven. Vorig jaar speelden 7.869 mensen in Leuven een partijtje stadsgolf. In 2015 werd het concept al uitgebreid met City Beer Golf, nu komt daar ook nog chocolade bij.*

Zaakvoerder Vincent Hellemans stelt vast dat de vraag naar City Golf ieder jaar stijgt en probeert het aanbod voortdurend te verbeteren met nieuwe routes, hippe pleinen, leuke winkels, enz. Tijdens de week wordt City Golf hoofdzakelijk door bedrijven geboekt, tijdens de weekends vooral door internationale groepen. Een opmerkelijk aandeel is voor de Nederlanders.

“Het jaar 2015 werd uitgeroepen tot ‘het jaar van het bier’, wat ons deed nadenken over een combinatie tussen City Golf en bierbeleving. We creëerden een

tijdelijk concept, dat enkel dat jaar te beleven was, City Beer Golf. Wat een gek idee leek, groeide echter al snel uit tot een onverwacht succes. Een vlotte en leuke samenwerking met de Leuvense horeca, brouwers en andere partners waren het gevolg. In 2015 speelden in totaal 1.236 personen City Beer Golf, wat boven onze verwachting lag en waardoor we beslisten dit permanent in ons aanbod op te nemen”, zegt Hellemans.

Nu is er weer een nieuwigheid, waarbij twee bekende Belgische exportproduc-

ten, bier en chocolade, worden gecombineerd: City Beer Golf met chocolade-pairings, een stadstour die de zintuigen moet prikkelen. Er zal op vier plaatsen City Golf gespeeld worden en in drie verschillende cafés wordt halt gehouden. Tijdens dit bezoek aan het café hebben de deelnemers de mogelijkheid om een streekbiertje te proeven gecombineerd met chocolade. De begeleider van de tour zal de groep leren bier op een andere manier te proeven, en tevens de bijhorende en contrasterende smaken van chocolade toelichten.

“We hebben verschillende versies uitgewerkt, waardoor geen enkele tour hetzelfde zal zijn. We werken met verschillende chocolades, waarbij bij het ene bier dan eens bijhorende en dan eens contrasterende chocolade wordt aangeboden. Bovendien werken we ook met verschillende bieren en hebben we een lijst van verschillende cafés waar we terecht kunnen. Deze tour kan op alle dagen van de week geboekt worden en kost 28,50 euro per persoon. Reserveren kan vanaf acht personen tot maximum 120 personen”, besluit Hellemans.

[www.citybeergolf.be](http://www.citybeergolf.be)  
Foto: City Golf







# BEZOEK DE BROUWERIJ



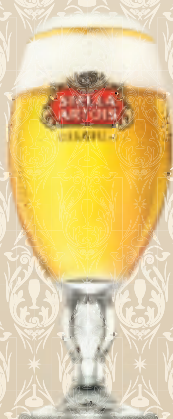
Ontdek het nieuwe interactieve  
bezoek in het hart van de Stella  
Artois brouwerij.

Open voor groepsbezoeken en  
individuele bezoekers doorheen  
de week en in het weekend.

De ideale locatie voor uw  
(bedrijfs) event.

Meer info en reservaties:  
**[www.brouwerijbezoeken.be](http://www.brouwerijbezoeken.be)**

Bier met liefde gebrouwen, drink je met verstand.



LIGHT  
UNIT

Licht eigenzinnig

verlichting,  
meubilair &  
woonaccessoires

ontdek onze webshop

**[www.lightunit.shop](http://www.lightunit.shop)**

Naamssesteenweg 158 - 3001 Heverlee  
[www.lightunit.be](http://www.lightunit.be)

# NIEUWE AVONTUREN BELEVEN?

AAN KEUZE GEEN GEBREK.



ABOVE & BEYOND



Hoewel elk model zijn eigen stijl heeft, delen alle modellen uit het Land Rover gamma dezelfde visie: u in staat stellen prachtige avonturen te beleven en een nieuwe wereld te ontdekken.

Met de introductie van de nieuwe Range Rover en Range Rover Sport P400e Plug-in Hybrid begint een nieuw hoofdstuk voor Land Rover, waarmee wij u graag willen laten kennismaken.

Kom de Land Rover modellen ontdekken in onze showroom.

## Land Rover Leuven

Brusselsesteenweg 57, 3020 Leuven (Herent) - T. 016/31.05.90

[www.landroverleuven.be](http://www.landroverleuven.be)

2,8-12,8 L/100 KM – 64-294 G/KM CO<sub>2</sub> (volgens de NEDC-norm)

Milieu-informatie [KB 19/03/04]: [landrover.be](http://landrover.be). Geef voorrang aan veiligheid.

Elk gebruik van het voertuig "off road" moet gebeuren met naleving van de verkeersregels en met respect voor de natuur.