

2017

6

# Handelen

jaargang 25

tweemaandelijks

nov - dec 2017

Leuvens kritisch middenstandsmagazine



# HOME, WHERE DREAMS UNFOLD



**KWADRAAT**  
VILLAPROJECTEN

Een Kwadraat Villaproject reikt u het ultieme woonconcept aan: toonaangevende architectuur, een bouwtechnisch geavanceerde woning, superieur geïsoleerd en rijkelijk uitgerust. Maar ook gloednieuw, luxueus, tot in de puntjes afgewerkt, en dus 100% instapklaar. Woningen van Kwadraat stralen dan ook een tijdloze elegantie uit, met de kracht en de persoonlijkheid die enkel de beste kwaliteit verschaft.

[www.kwadraat.be](http://www.kwadraat.be)

# WOORD VOOR WOORD



2017 was een jaar in volle beweging maar ook veel stilstand in Leuven, waarbij het verkeerscirculatieplan zorgde voor behoorlijk wat commotie, zowel bij de handelaars als bij hun klanten.

Uiteraard is verandering en de daaruit volgende aanpassing altijd moeilijk. Onze klanten hierin mee krijgen, zal een werk van lange adem worden, maar mede dankzij de aanpassingen die geïmplementeerd werden en die nog op stapel staan, zal deze overgang hopelijk toch zonder al te veel verlies aan cliënteel slagen. Dat zal wel continue inspanningen, een degelijke bewegwijzering en een uitstekende communicatie vragen.

Het moet nu echter duidelijk zijn dat onze bereikbaarheid voor klanten met de auto, niet verder in de verdrukking mag komen. De handelaars van deze stad kunnen echt niet overleven louter van de funshoppers op zaterdag. Ook tijdens de week moeten klanten snel een gerichte boodschap kunnen doen in

Leuven en de shop-and-go plaatsen zijn daartoe onontbeerlijk. Deze plaatsen mogen echter niet verworden tot een geldmachine, waar zo veel mogelijk retributies op worden uitgeschreven, met dank aan de slimme sensoren die er werden geïnstalleerd. Verhoging van de parkeertijd van 30 naar 60 minuten, waarbij daarna zelfs gradueel de prijs van de retributie kan opgetrokken worden is een makkelijke en voor iedereen aanvaardbare oplossing. Indien dit echt onbespreekbaar blijft, is de invoering van een academisch kwartier, vóódat een retributie wordt uitgeschreven, onontbeerlijk. Enkel zo kunnen we vermijden dat deze parkings i.p.v. een oplossing, een vloek zullen worden voor de Leuvense handel.

We wensen je een heel goede eindejaarsverkoop en een succesvol en gezond 2018!

Yves De Pauw, Verantwoordelijke uitgever

## Secretariaats- en publiciteitsadres

Handelen in Leuven vzw  
Ambachtenlaan 33  
3001 Heverlee (Leuven)

## Hoofredactie

Eric Claes  
redactie@handelen.be

## Redactie en fotografie

Eric Claes, Johan Lambrechts,  
Harald Scheerlinck, Yves De Pauw, Rikky Evers

## Reclameregie

Themamedia N.V.

## Verantwoordelijke uitgever

Yves De Pauw  
Tiensestraat 28 A 0101  
3000 Leuven  
016 62 29 35

Heb je een zaak of ben je zelfstandige in Leuven? Wil jij ook Handelen in je bus?

Contacteer het secretariaat. Geef je naam, adres en BTW-nummer (uit Leuven natuurlijk) en vanaf het volgende nummer ontvang je ook gratis Handelen in je bus.

Handelen is het magazine van Handelen in Leuven vzw voor de Leuvense middenstand. Handelen wordt voor het grootste deel door vrijwilligers gemaakt, gedreven Leuvenaars die zich inzetten voor de promotie van de Leuvense handel.

Handelen verschijnt 6 keer per jaar. Handelen komt tot stand met de steun van Stad Leuven.

Het hele creatieproces van dit tijdschrift (prepress, druk, afwerking en levering) verloopt 100% klimaatneutraal, gecertificeerd door de CO<sub>2</sub>logic-Vinçotte label, de garantie voor echte klimaatinspanningen.

Meer info vindt u op

[www.vanderpoorten.be/klimaatneutraal-drukwerk](http://www.vanderpoorten.be/klimaatneutraal-drukwerk)

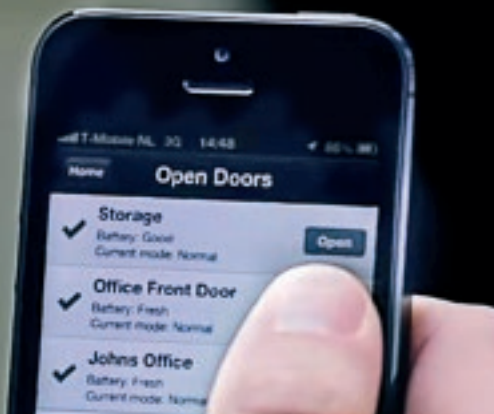


## INHOUD

Leuven wil een 'smart city' worden	5
Stadswandeling voor Leuvense handelaars	7
Reglement op komst om chaos met fietsen te vermijden	9
Leuvenaars staan positief tegenover toeristen	11
Janseniuspark open voor publiek	13
Lantaarnpalen houden je in de gaten	15
Boomspiegels in recyclagekurk	17
Milk and Magic geeft workshops over de kunst van het kaasmaken	19
Wintertijd kleurt Leuvense eindejaarsperiode	23
Slimme sensoren voor shop-and-goplplaatsen	25
FAVV controleerde 413 Leuvense handelaars	25
Vertrouwen consumenten flink gestegen	27
Werken aan Herbert Hooverplein in gang gezet	31
Verschilt Leuven als winkelstad van andere centrumsteden?	35
Joyn neemt Citie over	37
VRT steekt radiotentoonstelling in nieuw kleedje	39
Zestig nieuwe zorgwoningen in hartje Leuven	41
Kappers tegen kanker vijftien jaar actief	45
Reclameborden bespieden voorbijgangers	47
AAaRGh schenkt klare koffie in grappige mok	49
Kiss-and-ride in Parking NMBS	51
Slechts helft zelfstandige handelaars verkoopt online	53
Een pintje bier tussen de brouwketels	58
Designzaak Heem is ook een platform voor creatief talent	59
Jo Claes viert feest in stadsschouwburg	62
De Smidse opent de deuren	62

# TOEGANGSCONTROLE

BEPAAAL ZELF WIE WANNEER  
UW ZAAK BINNEN KOMT,  
DAG EN NACHT,  
WAAR JE OOK BENT.



ADVIES EN PLAATSIING

SINIS *atelier* 1910

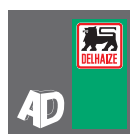
## VAN EYCK

TIENSESTRAAT 15 | WWW.VAN-EYCK.BE

# Denon

## KWALITEITSVOEDING

*Het betere assortiment tegen de beste prijs*



Kwaliteitsvoeding Denon : een Leuvense traditie sinds 1866.

Sinds jaren vindt u bij Denon het betere assortiment vleeswaren, kaas, wijn,  
fruit & groenten... Tegen de beste prijs.

Want onze kwaliteitsmerken vindt u nergens goedkoper.

Denon nv • Brusselsestraat 31 • 3000 Leuven • Tel. 016/22.12.67 • Fax 016/29.09.66

# FINEKO

Accountants • Belastingconsulenten • Juristen

Toekomstlaan 38  
3600 Genk  
T: +32 (89) 32 95 40  
F: +32 (89) 36 27 29  
info@fineko.be

Koetsweg 267  
3010 Kessel-Lo  
T: +32 (16) 44 26 50  
F: +32 (16) 44 26 51  
leuven@fineko.be



[www.fineko.be](http://www.fineko.be)

# Leuven wil een 'smart city' worden

*De Leuvense gemeenteraad keurde een intentieverklaring goed om van de stad een zogenaamde 'smart city' te maken. Vlaams minister van Economie Philippe Muyters trekt 4 miljoen euro uit om elke Vlaamse gemeente die het wil hierbij financieel te steunen.*

Antwerpen pakte eerder dit jaar al uit met een 'smart city'-concept. Door honderden sensoren te plaatsen in vuilnisbakken, waterleidingen, parkeerplaatsen en zelfs de verwarmingsketels van inwoners en die allemaal met het internet te verbinden, wordt een schat aan gegevens verzameld. De bedoeling is die gegevens op termijn beschikbaar te stellen aan ontwikkelaars. De regering wil het experiment dat in Antwerpen werd opgezet nu over heel Vlaanderen uitrollen. Leuven stapt daar dus ook mee in.

"Slim parkeren, gezondheidszorg op afstand, efficiënt energieverbruik, ...: de innovatieve mogelijkheden van het 'Internet of Things' om het leven aangenamer en duurzamer te maken, lijken eindeloos. Voor Vlaanderen ligt hierin een kans om niet enkel mee te zijn met de vierde industriële revolutie, maar om zelf een pionier en topspeler te worden in de geconnecteerde wereld.

Met een enorm potentieel in baanbrekende nieuwe technologieën en een ontluikend kmo-ecosysteem heeft onze regio alvast de grondstoffen in handen. Tijd om een versnelling hoger te schakelen door op een slimme manier samen te werken aan een slimmer, beter en duurzamer Vlaanderen", vindt Muyters.

Begin dit jaar bouwden Vlaanderen, de stad Antwerpen en het Leuvense onderzoeks- en innovatiecentrum Imec samen 'City of Things' uit, een digitale stad verweven met de werkelijke stad om de mogelijkheden van smart cities te onderzoeken. In deze proeftuin wordt de technologie door gebruikers in de praktijk getest. Vandaag worden de lessen uit dit project doorgetrokken naar Vlaanderen. De Vlaamse regering stelt 4 miljoen euro beschikbaar, waardoor alle Vlaamse steden en gemeenten de kans krijgen om uit te zoeken wat het internet of things voor hen kan

betekenen. Zij hebben tot eind januari de kans om een project in te dienen en tegen april zal uit die voorstellen een selectie worden gemaakt. Om hun project vorm te geven, kunnen ze steeds de hulp inroepen van Imec, een wereldspeler op het vlak van nano-elektronica en digitale technologie.

Met dit project kunnen ze kennis opdoen over de technologie, over de noden van de gebruikers en de zakelijke kant. Daarbij gaat veel aandacht naar een open aanpak, zodat toepassingen die in de ene gemeente ontwikkeld worden ook mogelijkheden bieden om in een andere stad mee aan de slag te gaan. Het aantal dataconnecties, samenwerkingsverbanden en uiteindelijk dus ook het aantal innovatieve toepassingen, nemen zo immers exponentieel toe. Ook het 'Smart Flanders-project' van Vlaams minister van Binnenlands Bestuur Liesbeth Homans past in die visie.

"Het leven aangenamer en duurzamer maken met alles wat onze technologie te bieden heeft, dat is waar 'City of Things' om draait. Vandaag is het tijd om een versnelling hoger te schakelen door ervoor te zorgen dat elke Vlaamse stad of gemeente, hoe groot of hoe klein ook, de mogelijkheid heeft na te denken





## Brabantthal ruimte voor ideeën



- 6500 m<sup>2</sup>
- Van 3 tot 9000 personen
- 1200 parkeerplaatsen
- Publieks- en vakbeurzen
- Bedrijfsevenementen
- Vergaderingen
- Congressen
- Privéfeesten

Brabantlaan 1  
3001 LEUVEN  
t 016 38 30 11  
f 016 38 30 10  
info@brabantthal.be  
www.brabantthal.be



**DULST**  
wijn met advies

*Laat u verrassen ...  
door onze met zorg geselecteerde wijnen*

- een uitgelezen assortiment Franse, Spaanse & Italiaanse wijnen
- rechtstreekse & exclusieve import
- een gedreven team met meer dan 20 jaar ervaring staat garant voor een uitstekende service & advies

**Wij maken tijd voor uw (wijn)keuze!**

Bierbeekstraat 21 • 3052 Blanden • 016/40 10 28 • wijnen@dulst.be • www.dulst.be



## [ Wij maken de cirkel rond! ]

De grondstoffen op aarde zijn beperkt. Daarom is het belangrijk om ze zoveel mogelijk te hergebruiken. Papier behoort tot de meest recycleerbare en gerecycleerde materialen op aarde. De circulaire economie is al realiteit in de papierwereld. Met een Europese **recyclagegraad van 72%** is de papierindustrie dé kampioen van de **circulaire economie**. Met **meer dan 50%** is de belangrijkste grondstof voor het maken van papier... oud papier.\*

Als gecertificeerde **100% klimaatneutrale drukkerij** maken wij die cirkel graag rond.

**Drukken op papier:  
een (milieu)bewuste keuze!**

\* Bron: brochure 'Two Sides Myths and Facts'

over wat het internet der dingen voor hen kan betekenen. Als we het vandaag slim aanpakken door samen te werken, zetten we Vlaanderen in de toekomst op de kaart als dé slimme regio van Europa, de voorloper in smart cities en het internet of things”, zegt minister Muylers.

### KU Leuven

Vrijwel tegelijk met de oproep van Muylers lanceerde de KU Leuven 'DingNet', een netwerk waarmee studenten en onderzoekers aan de slag kunnen gaan met sensoren en 'Internet of Things'-toepassingen. Het 'Internet of Things' verbindt alledaagse voorwerpen met het internet, zodat ze met mensen en met andere voorwerpen kunnen communiceren.

Een plant met een vochtigheidssensor in de potgrond die een berichtje stuurt wanneer hij water nodig heeft, decibels bij evenementen gedetailleerd in kaart brengen, de lichtintensiteit onder de bomen in een bos in realtime monitoren, ... het kan allemaal en het zijn slechts enkele van de vele mogelijkheden die ons de komende jaren zullen bestormen. Het 'Internet of Things' zal mee de toekomst bepalen en de universiteit wil daarop inspelen door personeel en studenten de kans te geven om grootschaliger te experimenteren met deze technologie.

In tegenstelling tot gewone wifi-netwerken biedt DingNet een draadloos netwerk aan dat zeer energiezuinige communicatie toelaat over een kilometerslange afstand. Het is een gratis omgeving die zal fungeren als een selfservice-platform voor de hele KU Leuven-gemeenschap. De proeftuin bestaat uit antennes die heel Leuven, Heverlee en de bredere omgeving dekken. Het systeem kan bovendien gemakkelijk uitgebreid worden naar andere campussen in Vlaanderen.

De antennes zijn verbonden met een centrale server in Heverlee. Gebruikers moeten enkel hun login activeren, hun sensoren en toepassingen registreren en DingNet doet de rest. DingNet gebruikt de open broncode van 'The Things Network' en werd ontwikkeld in samenwerking met VersaSense, een spin-off van de onderzoeksgroep DistriNet van het Departement Computerwetenschappen van de KU Leuven.

## Stadswandeling voor Leuvense handelaars

De Koninklijke Leuvense Gidsenbond, tegenwoordig ook bekend als Leuven+, organiseert op dinsdag 24 april 2018 een stadswandeling die speciaal bestemd is voor de Leuvense handelaars, horeca-uitbaters, hun familie en vrienden. Deelnemen aan de wandeling 'Ontdek Leuven met Rooie Oortjes' kost slechts 6 euro, ter plaatse te betalen op de plaats van afspraak: om 19 uur voor het historische stadhuis op de Grote Markt. Het einde van de wandeling is voorzien omstreeks 21 uur.

Leuven+ staat al zeventig jaar ten dienste van toeristen en bezoekers. Iedereen heeft ze al wel eens in het straatbeeld gezien: een gids met een groep toeristen of een vereniging op sleeptouw. Misschien heb je je zelfs al eens afgevraagd wat zo'n gids vertelt? Want in Leuven is nog veel meer te zien dan het stadhuis, de Grote Markt, de Sint-Pieterskerk, het Groot Begijnhof of de Oude Markt. Het antwoord op die vragen krijg je tijdens 'Ontdek Leuven met Rooie Oortjes!', een speciale wandeling voor de Leuvense middenstand, hun familie en vrienden.

De gidsen van Leuven+ nemen je mee langs bekende en minder bekende gebouwen, straatjes en plekken in de stad. Onderweg krijg je alles te horen over hoe het gesteld was met de preutsheid vroeger en nu, verneem je meer over Adam, Eva en andere blote beelden in de gevel van het stadhuis, kom je alles te weten over de lichtekooien in het Pauscollege, krijg je informatie over het liefdesleven van Karel V en Napoleon, wordt dieper ingegaan op de romances bij studenten en studentinnen en zal je worden bijgepraat over ontuchthuizen, overspel, seks, lingerie en liefde.

Inschrijven kan tot 2 april door een mailtje te sturen naar [mertenslucie@skynet.be](mailto:mertenslucie@skynet.be). Het wordt een prettige en unieke ervaring en de gidsen kijken ernaar uit om een keer samen met de Leuvense handelaars op stap te gaan. De Leuvense Gidsenbond bestaat sinds mei 1947. De gediplomeerde stadsgidsen leiden dagelijks bezoekers rond in het Nederlands, Engels, Frans, Duits, Spaans en 'Leives'. De gidsen hebben altijd nauw samengewerkt met de stad Leuven en stonden mee aan de wieg van het toeristische beleid van de stad. In de loop der jaren hebben de Leuvense stadsgidsen een zeer gevarieerd programma opgebouwd met voor elk wat wils. Zo zijn er ook uitstappen met de fiets, kan je speciale thematische wandelingen of stadsspelen meemaken en kan je desgewenst op stap met een begijntje.



Lucie Mertens, stadsgids en initiatiefneemster van de speciale stadswandeling voor handelaars.

[www.gidsenleuven.be](http://www.gidsenleuven.be)



## EEN VOLVO XC60 VANAF 31.990\* EURO, DAARMEE IS ALLES GEZEGD.

Of toch bijna. We zouden nog kunnen toevoegen dat de XC60 een vaste waarde is binnen zijn segment. En dat hij ondanks zijn verlaagde prijs heel wat waar voor zijn geld biedt: Cruise Control, elektronische airco, City Safety-remsysteem, navigatie, 17" lichtmetalen velgen en nog veel meer.

Kom langs bij Lacom voor een testrit, wij vertellen u er graag alles over.

4,5 - 7,7 L/100 KM | 117 - 179 G CO<sub>2</sub>/KM

◆ GEEF VOORRANG AAN VEILIGHEID. Milieu-informatie KB 19/03/2004: [www.volvocars.be](http://www.volvocars.be). Afgebeeld model ter illustratie. \* Aanbevolen catalogusprijs XC60 D3 Kinetic, incl. metaalkleur en Sensus Navigation Pack: € 40.300 (incl. btw). Aanbod geldig voor particulieren zolang de voorraad strekt.

Lacom nv

Ambachtenlaan 2 - 3001 Leuven  
016 40 07 20  
[lacom@lacom.be](mailto:lacom@lacom.be) - [www.lacom.be](http://www.lacom.be)

Mechelsesteenweg 309 - 1800 Vilvoorde  
02 252 01 67  
[lacom@lacom.be](mailto:lacom@lacom.be) - [www.lacom.be](http://www.lacom.be)



# Reglement op komst om chaos met fietsen te vermijden

*De Leuvense gemeenteraad keurde unaniem een voorstel van Open Vld goed om een reglement uit te werken waarbinnen (slimme) deelfietsen kunnen opereren. Het stadsbestuur wil daarmee tijdig maatregelen nemen om wildgroei en chaos met deelfietsen of zogenaamde strooifietsen tegen te gaan. In sommige buitenlandse steden is dat fenomeen uitgegroeid tot een groot probleem, louter omdat nooit een wettelijk kader werd gecreëerd om de overlast van fietsen in de publieke ruimte te voorkomen of terug te dringen.*

Het systeem van 'slimme' deelfietsen omvat dat deze tweewielers eender waar in de stad kunnen worden achtergelaten en dus niet alleen in fietsstations zoals we dit reeds kennen in bijvoorbeeld Brussel (Villo!), Antwerpen (Velo)... of het aan de stations van de NMBS verbonden Blue-bike. Deze nieuwe generatie deelfietsen is zeer gebruiksvriendelijk. Ze zijn te vinden via een app en gemakkelijk te ontgrendelen door met de smartphone de QR-code op de fiets te scannen. Daardoor kan men ook eender waar een fiets achterlaten.

De redenering is dat er door het veelvuldig delen van deze strooifietsen meer verplaatsingen kunnen gebeuren met minder fietsen, waardoor het probleem van de achtergelaten weesfietsen zal worden opgelost. Weesfietsen zijn fietsen die maandenlang verkommerd worden

achtergelaten, al of niet vastgehecht aan bomen, palen of beugels en zo de publieke ruimte ontsieren en zorgen voor overlast bij andere weggebruikers.

Open Vld wijst erop dat het naïef zou zijn om te veronderstellen dat het probleem van deze weesfietsen opgelost zou geraken door het droppen van bijvoorbeeld 3.000 slimme deel- of strooifietsen. Bovendien staan verschillende Aziatische initiatiefnemers te popelen om in onze steden met een deelfietsenproject te beginnen. De containers staan klaar om uitgeladen te worden. Het gaat om binnen- en buitenlandse aanbieders zoals oBike, Billy Bike, Cloudbike, GoBee.Bike, Ofo en Mobike die hun oog al laten vallen op de Belgische markt.

In Brussel werden recent 500 oBikes, uit Singapore, losgelaten op de publieke ruimte. De kwaliteit van deze zware



oBike (25 kg) met slechts één versnelling is van een bedenkelijk niveau. Ze worden eender waar neergekwakt en zorgen voor hinder bij andere weggebruikers, vooral voetgangers. Onder meer in Amsterdam heeft die fietseninvvasie al geleid tot een ware chaos. Na massale klachten over gedumpte strooifietsen besliste het stadsbestuur in bepaalde wijken duizenden exemplaren te verwijderen.

“Wij weten dat Leuven een gegeerde stad is bij aanbieders van dergelijke deelfietsen, daarom hebben we een degelijk uitgebouwde basis nodig die kan gehanteerd worden bij onderhandelingen die moeten leiden tot een voor de stad meest geschikt systeem. Wij zijn ervan overtuigd dat dit systeem, indien het goed wordt toegepast, een waardevolle bijdrage kan leveren tot een meer duurzame mobiliteit in onze stad. Maar het is duidelijk dat er een kader moet worden gecreëerd waarbinnen deze slimme deelfietsen kunnen opereren”, zegt gemeenteraadslid Luc Ponsaerts.

“Al even belangrijk is de degelijkheid en de kwaliteit van de aangeboden fiets. Ook moeten er duidelijke spelregels worden geformuleerd waardoor de kwaliteit van de publieke ruimte en het comfort van andere weggebruikers worden gegarandeerd. Het zou verkeerd zijn om zomaar met één of andere aanbieder in zee te gaan. Gezien de agressieve verkooptactieken van sommige aanbieders, moeten we echter niet te lang wachten om dit reglement uit te werken en goed te keuren”, besluit Ponsaerts.



Kook- en bakplezier

**MERCKX** n.v.

Diestsestraat 187 LEUVEN

Tel 016 / 23 79 47 - Fax 016 / 22 80 16

[www.merckx-nv.be](http://www.merckx-nv.be)



**TE KOOP / TE HUUR**

  
**IMMO  
VERIMASS**

Louis Melsensstraat 8 • 3000 Leuven • 016 284 888 • [www.verimass.be](http://www.verimass.be)



  
**De Blauwe Schuit**  
Ontdek drink eet

Vismarkt 16 Leuven

016 / 22 05 70

[www.deblauweschuit.be](http://www.deblauweschuit.be)

# Leuvenaars staan positief tegenover toeristen

*De komende jaren zal het toerisme wereldwijd nog sterker groeien, vooral in de (kunst)steden. Steeds vaker duiken verhalen op over de draagkracht van de Europese steden en de houding van de bewoners ten opzichte van de toeristen. In steden zoals Barcelona, Venetië, Dubrovnik en Amsterdam leidde de toeristische druk al tot openlijke protesten bij de inwoners. Zover is het bij ons nog lang niet, ook al balanceert Brugge soms op het randje.*

Miljoenen toeristen vinden elk jaar de weg naar één of meer Vlaamse kunststeden: Antwerpen, Gent, Brugge, Mechelen en Leuven. De toestroom van zoveel toeristen kan de leefbaarheid van een stad echter flink onder druk zetten en daarom organiseerde Toerisme Vlaanderen samen met de toeristische diensten van deze vijf steden een grootschalig onderzoek. Het gaat om een primeur: nooit eerder werden zoveel Vlamingen bevroegd over de impact van toerisme op hun stad. In totaal werden in juni bijna 5.400 volwassenen (waarvan 880 Leuvenaars) ondervraagd, representatief verdeeld naar geslacht, opleiding, leeftijd, deelgemeente of wijk.

## Museum M

Het toerisme in Leuven is vooral sinds de opening van Museum M in 2009 in volle ontwikkeling. Op tien jaar tijd is het aantal overnachtingen in Leuven meer dan verdubbeld, tot momenteel zo'n 500.000 per jaar. De toren van de universiteitsbibliotheek die in 2014 werd opengesteld, is met 20.000 bezoekers per jaar een groot succes. Vele toeristen zijn ook vragende partij om het Kasteel van Arenberg van binnen te kunnen bezichtigen. Een andere gloednieuwe blikvanger is het recent geopende religieuze kunstmuseum Parcum in de Abdij van Park in Heverlee. Een veertigtal buitenlandse journalisten kwamen de site en de tentoonstelling al bezoeken.

Bijna acht op de tien Leuvenaars ondervond de voorbije drie jaren geen nadelen van het toerisme in de stad. Toch vindt de stad het belangrijk om de vinger aan de pols te houden en tijdig de mening van de Leuvenaars over het toerisme te vragen. Op die manier wil Leuven de problemen van andere steden vermijden. Drie op de vier Leuvenaars zegt: 'Ik steun het toerisme in Leuven en wil dat het belangrijk blijft' en ze zijn fier op het feit dat ze in Leuven wonen. Bijna negen op de tien Leuvenaars verklaart dat ze toeristen graag helpen.

De Leuvenaars zien eerder de positieve dan de negatieve impact van de toeristenstroom. Acht op de tien zegt dat het toerisme een steun is voor de lokale economie, bijna evenveel inwoners vindt dat het toerisme helpt om de culturele identiteit van Leuven te bewaren en dat Leuven dankzij het toerisme een internationaler karakter krijgt. Driekwart van de Leuvenaars vindt dat toeristen zorgen voor meer levendigheid in de stad.

## Beleid

Leuvenaars (maar ook de inwoners in de andere kunststeden) willen wel





Mac • iPad • iPhone



PC • tablet • smartphone



Fotografie



Audio • televisie



Accessoires



Eigen hersteldienst  
Installaties



**SELEXION** **CLIX** **DIGAME**

[digame.selexion.be](http://digame.selexion.be)  
DIGAME • Lei 8A 3000 LEUVEN • 016 222 100 • [info@digame.be](mailto:info@digame.be)  
[www.digame.be](http://www.digame.be)

**kobox**  
horeca

Leuvens Kassacenter  
Rubbens & Co  
Oude Rondelaan 58 Leuven  
[www.rubbenskassa.be](http://www.rubbenskassa.be)  
016/23 37 92



**TIJD VOOR EEN  
NIEUWE TECHNOLOGIE**

Ruim aanbod kassasystemen  
Casio - Toshiba - D'Light - UnTill - Pluspunt



Leuvens Kassacenter

Service is...

**LONG &**   
**VAN LANGENDONCK**

Vlees, Wild & Gevogelte  
Delicatessen

Ridderstraat 141 - B-3000 Leuven  
T 016 23 18 55  
F 016 20 32 39

graag meer betrokken worden bij het beleid. Op de vraag 'Ik heb het gevoel dat ik in Leuven een klankbord heb waar ik mijn bezorgdheden over de toeristische ontwikkelingen in Leuven kan delen' antwoordt 66% van de ondervraagden negatief. Toerisme Leuven gaat alvast aan de slag met het signaal dat de bewoners meer betrokkenheid willen en neemt dit mee in haar strategie voor de komende jaren. Dit onderzoek is daarvan het eerste voorbeeld.

Voor de individuele verblijfstoeristen zijn in Vlaanderen graag gezien. In tegenstelling tot bijvoorbeeld groepstoeristen of cruisetouristen blijven zij doorgaans langer in de stad en gaan ze op zoek naar iets meer dan enkel de traditionele toeristische trekpleisters. De Vlamingen zijn bovendien gastvrij en stellen zich op als de best mogelijke ambassadeurs voor hun stad.

"Ik ben blij dat de Leuvenaars inzien dat toerisme belangrijk is voor de economie in de stad, maar ook voor het behoud van het cultureel erfgoed. De grote meerderheid beseft dat elke toerist een sponsor is van de lokale economie. Toerisme draagt niet enkel bij tot de welvaart van de horeca en lokale eco-



nomie, maar is ook een motor om de stad en haar erfgoed aantrekkelijk te houden. Daar kunnen de Leuvenaars eveneens van genieten. Met onze kunststeden zetten we Vlaanderen wereldwijd in de toeristische markt als een kwaliteitsbestemming waar het goed toeven is", reageert schepen van toerisme Dirk Vansina.

Een deeleconomieplatform zoals Airbnb lokt amper negatieve reacties uit bij de

inwoners van de Vlaamse kunststeden. Woonwijken en de woningmarkt in het algemeen staan vandaag in Leuven door Airbnb dan ook niet onder druk. Wel gelooft gemiddeld 20% van de ondervraagden dat dit soort platformen het wonen in hun stad duurder kan maken. De stad zal de evolutie van het logeerplatform dan ook opvolgen.

Foto's: Toerisme Leuven

## Janseniuspark open voor publiek



Het nieuwe Janseniuspark ter hoogte van de Minderbroedersstraat is in oktober officieel geopend voor het publiek. Het park is ongeveer 7.000 m<sup>2</sup> groot en omvat een sportterrein, wandelpaden met bankjes en een speeltuin. Zoals we reeds schreven in Handelen nr. 4 van dit jaar zal de Leuenaar hier ook een stukje verborgen stadsgeschiedenis kunnen terugvinden in de vorm van de Janseniustoren uit de twaalfde eeuw, die opnieuw in ere is hersteld en de Justus Lipsiustoren aan de overzijde.

Beide torens vormden gedurende vele eeuwen een waterpoort die deel uitmaakte van de eerste stenen omwalling van Leuven die in de periode 1156-1165 werd gebouwd. Tussen de torens bevindt zich ook de dertiende-eeuwse en als monument beschermde Ursulinensluis, één van de laatste twee overblijvende en werkende stuwdammen in Vlaanderen. Vanaf het Damiaanplein kan je het Janseniuspark bereiken via een nieuwe brug.



3,5 - 7,3 L/100 KM · 89 - 171 G CO<sub>2</sub>/KM

Milieu-informatie KB 19/3/2004: [www.mercedes-benz.be](http://www.mercedes-benz.be) - Geef voorrang aan veiligheid.

Grow up.  
Have a Sunday dinner.

Drive



**GMS-Leuven**

Ambachtenlaan 4 - 3001 Leuven (Heverlee) - Tel. 016 40 00 10 - [www.gms.mercedes-benz.be](http://www.gms.mercedes-benz.be)

# Lantaarnpalen houden je in de gaten

*De stad Leuven start een experiment met slimme lantaarnpalen. De introductie van slimme technologie in straatverlichting opent een heel scala aan mogelijkheden, zoals een ingebouwde camera voor het automatisch herkennen van nummerplaten, het in beeld brengen van het verkeer en beschikbare parkeerplaatsen, het meten van de CO<sub>2</sub>-uitstoot van auto's en vrachtwagens, het signaleren van inbraken of het herkennen van 'abnormale situaties' zoals vechtpartijen. De lantaarnpaal kan desgewenst ook communiceren met verkeerslichten om het verkeer vlotter te laten verlopen en, vooraleer we het vergeten: jawel, hij zorgt ook voor licht, ledverlichting uiteraard.*



Op de hoek van de Naamsestraat met de Zeelstraat, op de Tiensevest, op de Oude Markt en het Martelarenplein worden intelligente lantaarnpalen geplaatst. Het zijn nogal vreemde en niet echt mooie constructies, maar het gaat om testpalen die tijdelijk worden opgesteld. Het is de bedoeling om na de testperiode de technologie onzichtbaar te integreren in bestaande lantaarnpalen. Die kunnen tal van vormen aannemen. Verschillende fabrikanten bieden dergelijke lantaarnpalen aan in de meest uiteenlopende designs.

Het Leuvense technologiebedrijf Option werkt al langer aan de combinatie van openbare ledverlichting met intelligen-

te softwaredetectiemogelijkheden. Option nam vorig jaar de Nederlandse bedrijven Lemnis Public Lighting en Innolumis Public Lighting over, gespecialiseerd in straatverlichting met ledlampen. Beide firma's werden samengevoegd onder de naam Innolumis Public Lighting, maar het bedrijf werd al snel weer verkocht om cash te genereren voor het moederbedrijf. Toch blijft Option zich richten op slimme toepassingen voor straatverlichting die niet alleen zuinig zijn in energieverbruik, maar die ook inspelen op de vraag naar veiligheid en comfort.

Option voerde een paar jaar geleden in het Amerikaanse San Diego voor Gene-

ral Electric een project uit waarbij het draadloos aansturen van straatverlichting met succes werd getest. Daarvoor werd CloudGate gebruikt, een hard- en softwareplatform van Option dat allerlei toestellen en machines draadloos met elkaar laat communiceren via het internet. Het inpassen van CloudGate in de straatverlichting opent echter nog heel wat andere mogelijkheden, zoals een ingebouwde camera voor het automatisch herkennen van nummerplaten, het in beeld brengen van verkeer en beschikbare parkeerplaatsen of het signaleren van bepaalde situaties.

In de toekomst kunnen lichtmasten ook een interessante bron van inkomsten vormen voor steden. Wanneer de masten worden voorzien van allerlei sensoren die 'smart city'-toepassingen mogelijk maken, kunnen lantaarnpalen veranderen van een onkostenpost in een stukje openbare infrastructuur dat geld oplevert. De tijd wordt stilaan rijp voor de exploitatie van data-infrastructuur in binnensteden.

Zo zullen de telecomproviders binnen een paar jaar overschakelen van 4G naar 5G. Daardoor zullen in de binnensteden vermoedelijk zeven tot acht keer meer antennes nodig zijn dan nu. De kans is groot dat daarvoor bestaande objecten in de openbare ruimte zullen worden gebruikt. Lichtmasten hebben een ideale hoogte en de technologie is netjes weg te werken zodat de straten visueel niet worden vervuild. Lantaarnpalen zijn bovendien interessant om te combineren met laadpalen voor elektrische auto's. Meestal staan ze al vlak naast publieke parkeerplaatsen.

Om dergelijke dingen te kunnen realiseren, moeten er wel wat technische aanpassingen gebeuren. De stroomlijn voor openbare verlichting is nauwelijks voldoende om er een videocircuit op aan te sluiten, laat staan een oplaadpaal. Het is in de toekomst zeker mogelijk lichtmasten uit te rusten met allerlei sensoren, bijvoorbeeld voor het meten van de luchtkwaliteit, camera's,

# WIJ WETEN ALLES VAN STREAMING.

## VERBINNEN

AUDIO-VIDEO PROJECTS



# SONOS

Bondgenotenlaan 119 Leuven  
[www.verbinnen.be](http://www.verbinnen.be)

DE GESPECIALISEERDE KOFFIEZAAK SINDS  
1967

## KOFFIEBRANDERIJ ROM



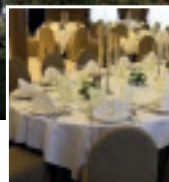
PARTICULIER & GROOTHANDEL

INDUSTRIEWEG 3  
3190 BOORTMEERBEEK  
016 60 43 49



[www.romkoffie.be](http://www.romkoffie.be)

## Lassaut



Aangename salons met elk hun eigen sfeer.

Alle faciliteiten voor een prachtig huwelijksfeest, stijlvolle recepties, familiefeesten, groots diner, bedrijfsfeest, seminars, vergaderingen.



Tot 300 personen.

Airco, terras, siertuin, helihaven.

Gratis ruime private parking voor u en uw genodigden.



Kortrijksebaan 75  
B 3220 Holsbeek (via E314 afrit 21)  
T. +32 (0) 16 44 65 71  
[info@lassaut.be](mailto:info@lassaut.be)  
[www.lassaut.be](http://www.lassaut.be)





geluidssensoren, maar ook apparaten die bijvoorbeeld dwalende dementerenden volgen of opsporen en tijdig de hulpdiensten kunnen informeren. Technisch kan het allemaal al, maar om dergelijke toepassingen op grotere schaal te kunnen ontplooiën zullen aanzienlijke uitbreidingen van het glasvezelnetwerk in de binnensteden nodig zijn.

Waar bij grote infrastructuurprojecten de financiering vaak een probleem is, hoeft dit bij de massale ombouw van de lichtmasten niet zo te zijn. Met een pps-constructie (publiek-private samenwerking) zouden heel wat mogelijkheden ontstaan om dit te realiseren. Op die manier kan ook gebruik worden gemaakt van een open technologie die voor iedereen toegankelijk is. Vlot beschikbare openbare digitale infrastructuur biedt aan bedrijven tevens de mogelijkheid om 'smart city'-diensten aan te bieden die een stad misschien wel zou willen maar die omwille van de grote investering niet voorzien worden in de begroting.



Een minpuntje is natuurlijk de onzekerheid of de steden en gemeenten het beheer van hun openbare verlichting en alle digitale data die de verschillende systemen in de toekomst nog zullen genereren wel onder willen brengen bij particuliere bedrijven. Burgers maken zich nu al zorgen over de manier waarop sommige partijen met hun privacy

omgaan. Al scoort ook de overheid zelf niet altijd even goed in de realisatie en uitwerking van informaticaprojecten. Indien met particuliere leveranciers ijzersterke contracten inzake privacy en veiligheid worden afgesloten, kan het beheer van 'smart city'-infrastructuur best in handen van de stedelijke overheid blijven.

## Boomspiegels in recyclagekurk

De stad Leuven lanceert een testproject om de boomspiegels, dat is de ruimte rond bomen, te bedekken met kurk. Sinds enkele jaren gebruikt de Leuvense groendienst geen onkruidverdelgers meer. De nieuwe bekleding is bedoeld

om op een duurzame manier onkruid tegen te gaan. De komende weken worden ook de boomspiegels in de Vuurkruisenlaan, de Van Monsstraat, de Diestsestraat, het Mgr. Ladeuzeplein, de Tiensevest, de Schapenstraat, de Bergstraat en de Zoutstraat met kurk bedekt.

Als uit dit testproject blijkt dat de boomplaten voldoende water doorlaten en slijtvast zijn, wordt het initiatief de komende jaren uitgebreid. De Pionier-K, een project van De Vlaspit (RecyCork), IGO Leuven en Sirris, ontwikkelt de boomspiegels die samen met de Leuvense groendienst worden geplaatst. Het project wordt mee gefinancierd door de provincie Vlaams-Brabant. De eerste boomspiegel in recyclagekurk werd geïnstalleerd aan de 'Vrijheidsboom' op het Margarethaplein, vlak tegenover café Leuven Central.

Iedereen kan bovendien een bijdrage leveren aan het project door zelf kurken in te zamelen. Er zijn verschillende inzamelpunten in scholen, buurthuizen, het Spit, containerparken en stadsgebouwen, waar inwoners terecht kunnen met hun kurkafval. Deze kurken worden dan gerecycleerd tot boomplaten. De lijst met de inzamelpunten kan je vinden op: <http://www.recycork.be/nl/kurkinzameling>.



# vleminckx



LEUVEN

ORESTO  
PARTNER



**alles voor uw keuken**

kwaliteit en service  
aan de juiste prijs  
7000 food en non food  
producten

Vleminckx Horeca Service  
Stationstraat 180 bus 6D  
3110 Rotselaar  
T 016 29 66 35 F 016 29 61 02 info@vlem.be

## NIEUW ADRES



**VERKOOP VAN**  
Pagodetenten / PVC tenten  
Stretchtenten / Spantenten  
Vouwtenten / Opslagtenten  
Stertenten

**VERHUUR VAN**  
Tenten & Feestmateriaal

**Ambi  
sphere**

Ambisphere BVBA  
Bietenweg 14  
3300 TIENEN  
www.ambisphere.be

## Ongedwongen smaakvol naar 2018

Bubbels met mondverwarmertjes

~  
Ganzenlever, grison, amandel,  
abrikoos, pistache

~  
Ravelone van rivierkreeftjes,  
groene asperges, kaviaar, zure room

~  
Sorbet van peer met Bizonwodka

~  
Hertenkalffilet, peer in rode wijn,  
boschampignons, spek,  
aardappel met groene kool

~  
Dessertbord folies 2018

~  
Koffie met versnaperingen

~  
Coupe champagne 2018

Oudejaarsmenu  
incl. waters, wijnen en  
champagne om middernacht  
€ 90,- per persoon.

Reservatie is enkel bevestigd na betaling  
voorschot van € 60,- per persoon  
op rekening BE62 3300 6657 1861

Aanvang: 20.00 u. stipt!



Ongedwongen smaakvol

## Zullen we 31 december eens 'kokoonen'?

Restaurant Kokoon,  
's Meiersstraat, 1 - 3000 Leuven  
016 23 07 26 - www.kokoon.be

# Milk and Magic geeft workshops over de kunst van het kaasmaken

*Kaas maken vergt misschien een tikkeltje geduld, maar het ontstaansproces en het eindresultaat zijn zo ongemeen boeiend dat deze inspanning meer dan de moeite loont. Gedreven door dit inspirerende inzicht organiseert Hans Van Grinderbeek met Milk and Magic Heverlee sinds meer dan een jaar enthousiast bijgewoonde workshops over deze materie.*

Hans Van Grinderbeek studeerde Latijn-Wetenschappen en volgde twee jaar Diergeneeskunde in Gent. Vervolgens ging hij een tijdlang werken en daarna studeerde hij gedurende vier jaar Grafische Vormgeving aan Sint-Lukas in Brussel. Nadien werkte hij voor een drukkerij en een reclamebureau en behaalde hij een postgraduaat Multimedia in Groningen.

“Ik ben opgegroeid in een heel groot gezin in Erps-Kwerps, waar we volop konijnen kweekten en een boomgaard hadden. Mijn ouders zwoeren ook bij een klassieke keuken met eerlijke producten, wat mijn interesse voor het culinaire heeft gewekt. Bovendien woonde ik in Groningen in een studentenhuus en bleef ik in het weekend ter plaatse;

daar werd toen heel veel gekookt, waardoor ik er een zeer brede interesse voor koken heb opgedaan. Vanuit die belangstelling ben ik zelf beginnen te koken, kookboeken te kopen, mijn droomkeuken te installeren en veilingen af te struinen”, vertelt Hans.

“Zes jaar geleden ben ik dan aan het VTI in Leuven begonnen aan een koksopleiding in avondschoon; vorig jaar ben ik afgestudeerd. Het ging om een erg stevige vorming gedurende twee avonden per week als je ze in een redelijk kort traject wilde afwerken. Intussen leg ik ook zelf groenten en confituren op en op termijn wil ik me tevens toeleggen op de fermentatie voor het maken van mijn eigen wijnen en bieren”, deelt deze oprechte foodie mee.

Hans is ook lid van de Wijnmakersgilde van Kortenberg. “Eén van de leden stelde me indertijd voor: ‘Laten we kaas maken, dan zijn we niet altijd met wijn bezig.’ Zo ben ik hierin gerold. Het stremmen van de melk blijft een magisch moment; vandaar de naam van mijn project, dat intussen een goed jaar bestaat: Milk and Magic”, vervolgt Hans Van Grinderbeek.

Anderhalf jaar geleden werkte deze levensgenieter mee aan het vorig jaar uitgebrachte fraaie boek ‘Garage Culinaire. Ambachtelijke producten om thuis te maken’ van de Antwerpse uitgeverij Minestrone Foodbooks, opgericht door culinair fotograaf Tony Le Duc en gespecialiseerd in kookboeken. Hierin komen 16 gepassioneerde en gespecialiseerde makers van o.a. gemberlimonade, chutneys, garnaalkroketjes, ... aan bod.

## Workshop

“Daarin mocht ik het hoofdstuk kaasmaken verzorgen. De uitgeverij wou tevens een aantal medewerkers inschakelen om workshops te geven, een uitnodiging waarop ik als sociaal beest (ik

*Hans Van Grinderbeek richt zich zowel tot individuele kaasliehebbers als tot bedrijven en organisaties voor teambuildings en incentives. Hij kan zijn workshops zowel in zijn eigen atelier als op verplaatsing organiseren. (foto Rosey Goodman)*




# JUMA LEUVEN. TRADITIE KLAAR VOOR MORGEN.



Echt rijplezier



 GEEF VOORRANG AAN VEILIGHEID.

Milieu-informatie (KB 19/03/04): [www.bmw.be](http://www.bmw.be)

1,9-2 L/100 KM • 44-46 G/KM CO<sub>2</sub>

**Juma Leuven**  
Brusselsesteenweg 72  
3020 Herent  
Tel. 016 49 98 70  
[www.juma.bmw.be](http://www.juma.bmw.be)

**JUMA**  
LEUVEN

heb in het verleden lesgegeven aan Sint-Lukas Brussel, de PHL (vandaag PXL) in Hasselt en het KTA2 in Diest en geef nog altijd twee avonden per week avondopleiding bij Syntra in Haasrode) graag inging. Het boek werd gepresenteerd op de Dag van de Ambachten in Kortrijk en intussen zijn hiervan al meer dan 10.000 exemplaren verkocht. In augustus 2016 heb ik een try-out van mijn workshop in elkaar gestoken en een bericht op Facebook gepost en een half uur later had ik al 16 inschrijvingen. Daarna heb ik die workshop ook voor Minestrone in Antwerpen gegeven. Deze workshops waren zeer succesvol; blijkbaar kan je in Vlaanderen zo goed als nergens een opleiding kaasmaken volgen”, vertelt deze smaakmaker in letterlijke en figuurlijke zin.

Hans is intussen een jaar bezig en zijn workshop, die bijna zes uur in beslag neemt, loopt uitstekend. “Ik geef op zondagnamiddag van 12.30 uur tot 17.30 uur een open workshop waarvoor belangstellenden zich vrij kunnen inschrijven. Daarnaast leent mijn workshop zich perfect als incentive of teambuilding voor bedrijven en organisaties; voor bedrijven duurt hij van 11 tot 17 uur. De deelname bedraagt 50 euro per persoon, ter plaatse af te rekenen en inclusief een degustatie van ambachtelijke kazen zodat je meteen ook gegeten hebt. De deelnemers mogen zelf hun kaas maken en achteraf mee naar huis nemen om voort te pekelen en af te rijpen, zodat ze hem vier weken later kunnen degusteren. Ik geef workshops voor tien tot zestien belangstellenden, zowel in mijn atelier in Heverlee waar ik over een ganse muur met kaaskasten beschik als op verplaatsing; in het laatste geval breng ik alle materiaal (inductievuurtjes, vormen, ...) en ingrediënten (melk, ...) mee”, legt hij uit.

Per ketel gaan drie tot vier personen aan de slag. Ze kunnen uiteraard ook kaas degusteren tijdens het stremmen en nemen achteraf één kaas (type Saint-Paulin) mee naar huis om daar af te rijpen, evenals wat ricotta die uit de overgebleven melkwei wordt gehaald. Met de kennis die de deelnemers tijdens deze workshop opgedaan hebben, kunnen ze in principe zelf thuis beginnen aan hun eigen kaasmaakavontuur. Voor sommigen mondt dit ongetwijfeld uit in een boeiende hobby.

## Ricotta

De kaascreateur licht toe hoe zijn workshop verloopt. Na de verwelkoming met een aperitief volgt een korte uitleg van het kaasmaakproces en wordt de melk opgewarmd, wat redelijk langzaam moet gebeuren. Daarna vindt de verzuring met ferment/melkzuurcultuur plaats en wordt voort opgewarmd. Vervolgens wordt het stremsel toegevoegd en blijft men geleidelijk opwarmen. Het stremmen duurt drie kwartier tot een uur, wat voor een ideaal pauzemoment zorgt. Hierna geeft Hans nog extra theorie en staat een degustatie op het programma.

De volgende stappen zijn het snijden van de wrongel (de witte massa van samengeklonterde eiwitten uit de melk die het eerste stadium van de kaas vormen), roeren en aftappen; het wassen van de wrongel; de wrongel in vormen steken; persen en verscheidene malen keren; en ontvormen. Het pekelen en afrijpen gebeurt zoals gezegd thuis. Met de resterende wei, de vloeistof die ontstaat door het stremmen van de melk na de toevoeging van stremsel, wordt ook nog ricotta gemaakt. Nadien ruimen de deelnemers samen op en wassen ze de grote ketels en het materiaal af. Het einde is voorzien tussen 17.30 uur en 18 uur. Indien gewenst kan na de workshop ook kaasmaakmateriaal worden gekocht en er zijn tevens startsets (met een degelijk boek, een wrongelsnijder en de basisproducten) beschikbaar. Basisproducten zijn stremsel en zuurcultuur.

“We maken tijdens deze workshops twee kazen: een product zoals de Franse Saint-Paulin, een halfharde of halfzachte kaas met een gewassen korst en smeug vanbinnen die vergelijkbaar is met abdijskaas zoals Maredsous of Père Joseph. In de wei, de waterige oplossing die overblijft, zitten nog eiwitten die je als vaste stof eruit kunt halen als je ze verhit tot tussen 80 en 90° C. Dan krijg je ricotta, wat letterlijk wil zeggen ‘opnieuw gekookt’. De vlokjes die uitvlokken, kan je persen of pekelen, waardoor je een product in de buurt van feta bekomt of een kaas die langer bewaart (een dode kaas, want door dat opwarmen sterven die melkzuurbacteriën) of je kan ze zo gebruiken met bv. wat olijfolie”, legt Hans Van Grinderbeek uit.

Hij werkt met rauwe melk van de boerderij op de site van het Heilig-Hart-



*Het maken van kaas is een fascinerend proces. Vooral het stremmen van de melk is volgens Hans Van Grinderbeek telkens weer een magisch moment. (foto Dieter Paternoster)*

instituut in Heverlee en maakt bijna alle soorten kaas, in de stijl van Cheddar over Gouda tot Saint-Paulin en Cotija, Mexicaanse kaas volgens een klassieke kaascultuur met yoghurt.

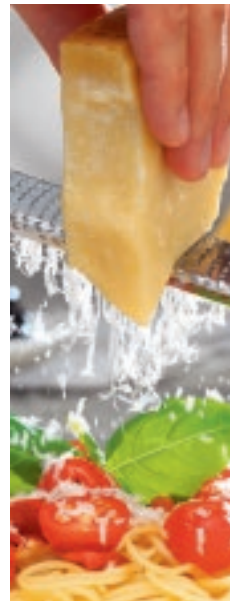
## Fermentatie

“Elke kaas is een fermentatieproduct met melkzuurbacteriën. Nu wordt die materie gecontroleerd toegevoegd, maar eertijds en zeker in het pre-Pasteurtijdperk kwam ze uit de lucht en het bacteriële milieu”, weet Hans Van Grinderbeek.

Intussen heeft ondermeer de KU Leuven bij Milk and Magic al een paar workshops kaasmaken gevolgd en ook bedrijven, vriendengroepen, organisaties, koks en mensen met een brede culinaire interesse komen hierop af.

“Ik ben nog van plan om een vervolgoopleiding te breien aan de basisworkshop, zodat cursisten een tweede keer kunnen langskomen om een kaasstijl zoals Camembert en Gouda te leren maken evenals een klein ros stinkertje met gewassen korst in het genre tussen een Herve- en een Brusselse kaas dat een heel mooie rode bacterieontwikkeling krijgt en dat mijn vrienden ‘De Snoodaard’ hebben gedoopt”, zegt deze gepassioneerde kaasbereider.

Om zijn kaaskennis nog te verfijnen, is Hans dit jaar begonnen aan een opleiding tot Kaasmeester bij Syntra in Hasselt. Tot de lesgevers aldaar behoren notoire kaasautoriteiten als Peter



## Voor al uw kookgerei



DIESTSESTRAAT 32 | 3000 LEUVEN | TEL 016 22 5015 | WWW.KOOKHUYSMAFRANS.BE



Tiensesteenweg 41 - 3360 Korbeek-Lo  
Tel.: 016 46 33 77 - Fax: 016 46 16 57  
info@deweerd-dhd.be



**Deweerd nv**  
www.deweerd-dhd.be  
Vloer- en tegelwerken

Openingsuren: ma. 13-18 uur  
di. - vrij. 9-12 en van 13-18 uur  
zat. doorlopend 10-16 uur  
zon- en feestdagen gesloten

Boonen van Kaasmakerij Catharinadal in Hamont-Achel, die de Achelse Blauwe maakt, en Philippe Wagman van Kaashandel Camembière in Aartselaar, één van de beste kaasmakers van België. "Een Kaasmeester is eigenlijk een kaas-sommelier, zoals Fried Elsen van Elsen Kaasambacht in de Mechelsestraat en Kaasaffineurs Michel Van Tricht & Zoon uit Antwerpen", verduidelijkt hij.

De kans bestaat ook dat hij nog iets gaat doen met het fermenteren van groenten. "En ik zou eveneens graag een toegankelijk Nederlandstalig boek over kazen schrijven, want er bestaat raar genoeg geen enkel degelijk Nederlandstalig werk hierover; meestal gaat het om vertalingen van Britse of Amerikaanse boeken, waardoor Angelsaksische maten worden vermeld", betreurt de kaaskenner.

Zelf cultiveert hij een brede kaasmaak en kan hij moeilijk een persoonlijke favoriet kiezen. "Dat is alsof je aan een moeder zou vragen welke van haar kinderen ze het liefst ziet. Saint-Paulin is in elk geval een zeer vergevingsgezinde en heel toffe basiskaas, waarbij je kan aantonen dat je met zijn recepten heel ver kan gaan. In een Saint-Paulin kan je bovendien van alles stoppen: een korstje van gerookte paprika en peper binnenin of bier, sesamzaad, venkel, ... Er zit ook geen coating rond, maar een natuurlijke korst die je perfect mee kan opeten", weet Hans Van Grinderbeek.

Op [www.milkandmagic.be](http://www.milkandmagic.be) en [www.zelfkaasmaken.be](http://www.zelfkaasmaken.be) vind je alle informatie over zijn workshop kaasmaken. Voor de eerste drie groepsworkshops van minstens tien personen die worden gereserveerd met de vermelding 'Handelen in Leuven' ligt bovendien een gratis en door Hans Van Grinderbeek gesigndeerd exemplaar van 'Garage Culinair' klaar, het boek waarin hij het hoofdstuk kaasmaken voor zijn rekening nam (één exemplaar per workshop voor de verantwoordelijke of te verloten onder de deelnemers; niet-combineerbaar met andere promoties of cadeaubonnen).

*Milk and Magic - kaasmaken*  
Groenstraat 106 bus 302  
3001 Heverlee  
[info@milkandmagic.be](mailto:info@milkandmagic.be)  
[www.milkandmagic.be](http://www.milkandmagic.be)  
[www.zelfkaasmaken.be](http://www.zelfkaasmaken.be)

## Wintertijd kleurt Leuvense eindejaarsperiode

Wintertijd in Leuven staat voor pure gezelligheid tijdens de eindejaarsperiode. Vier weken lang beleven bezoekers en inwoners warme winteractiviteiten in het centrum van de stad. Ook de Leuvense Kerstmarkt heeft iets speciaals in petto voor de 30<sup>ste</sup> editie. Meer dan 170 kraampjes stellen zich op in het feestelijk verlichte Sint-Donatuspark (stadspark). Het Mgr. Ladeuzeplein wordt omgetoverd tot een heus winterparadijs voor groot en klein, met een reuzenrad, een overdekte schaatsbaan, een ijsglijbaan en nostalgische attracties.

De Wintertuin wordt opnieuw een sfeervolle groene oase op de Grote Markt. De tuin kreeg een nieuw ontwerp met meer ruimte, sfeer en een kleine schapenweide. Ook de herberg van 'Le Petit Chef' staat er weer. Deze winter tovert de kleine kok een heerlijk dessert op je bord in de vorm van een nieuwe 3D-lichtprojectie, ontworpen door het Leuvense collectief Skullmapping.

Parcum en Museum M bieden interessante tentoonstellingen aan tijdens de eindejaarsperiode. De intieme kamerconcerten en de winterwandelingen staan opnieuw op het menu van Wintertijd, net als de koopzondagen en de Christmas shopping.

In de Brabantthal kunnen kinderen zich uitleven op de attracties van de jaarlijkse Winterspeeltuin. Sportievelingen komen aan hun trekken tijdens de 20<sup>ste</sup> eindejaarscorrida op zondag 31 december.

Een volledig overzicht van het programma en de activiteiten vind je op [www.wintertijdinleuven.be](http://www.wintertijdinleuven.be).



# DE SUV, OPNIEUW UITGEVONDEN DOOR ALFA ROMEO



ALFA ROMEO STELVIO VANAF € 37.750<sup>(1)</sup>

Krachtige motoren in aluminium • Automatische transmissie met acht versnellingen  
Elektrische kofferklep • Rijstijlselector Alfa DNA • Automatische noodremhulp • Lane Departure Warning

Geniet tot € 2.000 gratis opties bij aankoop van een nieuwe Stelvio Super<sup>(2)</sup>.

WWW.ALFAROMEО.BE

(L/100 KM); 4,7 - 7,0 NEDC (G/KM); 124 - 161 NEDC GEEF VOORRRANG AAN VEILIGHEID.

(1) Prijs incl. BTW van een Alfa Romeo Stelvio Super 2.2 Diesel 150 pk na aftrek van de Alfa Romeo-korting van € 2.500 en van een overnamepremie van € 1.500<sup>(1b)</sup>. (1b) De overnamepremie is geldig bij terugname van uw voertuig en wordt afgetrokken van de aankoopprijs van uw nieuwe wagen maar kan niet in geld betaald worden. De naam van de koper van het nieuwe voertuig moet overeenstemmen met de laatste eigenaar van de oude wagen (naam genoteerd op het inschrijvingsbewijs). Het voertuig dat wordt ingeleverd moet minstens sinds 6 maanden op naam van de koper ingeschreven zijn op het moment van ondertekenen van het aankoopcontract. (2) Maximum € 2.000 gratis opties in de vorm van een optievoucher geldig op een Stelvio Super. De toegekende waarde van de optievoucher zal overeenstemmen met de waarde van de opties waarmee de wagen is uitgerust met een maximumwaarde van € 2.000. Al onze aanbiedingen zijn gereserveerd voor particuliere klanten en geldig in het deelnemende netwerk tot 30 november 2017. U vindt het deelnemende netwerk terug op [www.alfaromeo.be](http://www.alfaromeo.be). V.U. Yann Chabert. Adverteerder: FCA Belgium NV, Jules Cockxstraat 12a - 1160 Brussel, RPR Brussel. BTW: 0400.354.731. IBAN FCAB: BE 86 4829 0250 6150. Milieu-informatie [K.B. 19.03.04]: [www.alfaromeo.be](http://www.alfaromeo.be). Niet-contractuele foto.

*La meccanica delle emozioni*



**AUTOSTAD HAASRODE**  
Neringenweg 46 - 3001 Heverlee - 016 400 267

15/11/17-71990-03

**STIJLVOL**



**SPORTIEF**



**NIEUWE TIPO S-DESIGN. S VOOR STIJL, S VOOR SPORT.**

Stijlvol en exclusief tot in de kleinste details. De nieuwe Tipo S-Design is, net als een topsporter, uitgerust met materiaal van het hoogste niveau: bi-xenonlampen, exclusieve lichtmetalen velgen, een ruime koffer, cruise control en een infotainmentsysteem met 7" touchscreen, navigatie en smartphone-connectiviteit. Beschikbaar als 5-deurs of Station Wagon.

TREED BINNEN IN DE WERELD VAN TIPO VANAF €11.990<sup>(1)</sup>

ONDER VOORWAARDEN



<sup>(3)</sup>



fiat.be

L/100 KM 3,4-6,3 NEDC G/KM 89-147 NEDC

GEEF VOORRRANG AAN VEILIGHEID.

(1) Aanbieding geldig bij aankoop van een FIAT TIPO POP 1.4 95 pk. Aanbevolen catalogusprijs € 15.990 min Fiat korting € 2.000 en recyclagepremie € 2.000 (2). (2) De overnamepremie is geldig bij overname van uw voertuig en is voorbehouden aan particuliere klanten. Deze premie wordt afgetrokken van de aankoopprijs van uw nieuwe wagen maar kan niet in geld betaald worden. De naam van de koper van het nieuwe voertuig, moet overeenstemmen met de laatste eigenaar van de oude wagen (naam staat op het inschrijvingsbewijs). Het voertuig dat wordt ingeleverd moet minstens sinds 6 maanden op naam van de koper ingeschreven zijn op het moment van ondertekenen van het aankoopcontract. (3) Apple CarPlay is een handelsmerk van Apple Inc. Het gebruik van het Apple CarPlay logo houdt in dat de gebruikersinterface aan de prestatievereisten van Apple voldoet. Apple is niet verantwoordelijk voor de werking van het voertuig of de conformiteit met de veiligheidsvereisten en wettelijke normen. Het gebruik van dit product met een iPhone, iPod of iPad kan invloed hebben op de draadloze prestaties. (1) en (2) Aanbiedingen voorbehouden voor particulieren en geldig in het deelnemende Fiat-netwerk. U vindt de voorwaarden en het deelnemende netwerk terug op [www.fiat.be](http://www.fiat.be). V.U. Y. Chabert. Adverteerder: FCA Belgium n.v., Jules Cockxstraat 12a - 1160 Brussel, RPR Brussel. KBO: 0400.354.731. KBC: IBAN BE86 4829 0250 6150. Milieu-informatie [K.B. 19.03.04]: [www.at.be](http://www.at.be). Het afgebeelde voertuig komt niet overeen met de beschreven versie en prijzen.



**AUTOSTAD HAASRODE**  
Neringenweg 46 - 3001 Heverlee - 016 400 267

15/11/17-72034-03



# Slimme sensoren voor shop-and-goplaatsen

*Het stadscentrum telt een honderdtal shop-and-goplaatsen. Tussen 9 en 18 uur mag je er maximaal 30 minuten gratis parkeren, met een (blauwe) parkeerschijf. Sinds kort is het gebruik van die parkeerschijf overbodig. Een slimme sensor registreert het aankomstuur van de wagen. Bij overschrijding van de toegestane parkeerduur wordt automatisch een parkeerwachter gealarmeerd. Deze komt vervolgens ter plaatse de overtreding vaststellen en een parkeerretributie uitschrijven van 27,50 euro.*



Shop-and-goplaatsen zijn parkeerplaatsen waar je kan parkeren om snel een boodschap te doen of iets op te halen. Het is niet de bedoeling dat deze gebruikt worden voor langparkeren. Met de sensoren hoopt het stadsbestuur dit ook effectief te kunnen vermijden. De basisgedachte is dat op deze manier meer personen gebruik kunnen maken van de shop-and-goplaatsen.

“We stelden inderdaad vast dat heel wat bestuurders langer bleven staan dan de voorziene 30 minuten. Om de

rotatie zo hoog mogelijk te houden hebben we nu een sensorsysteem geïnstalleerd. Per groep shop-and-goplaatsen werd ook een duidelijk infobord geplaatst. Bovendien werd rondom deze plaatsen nog een groene wegmarkering aangebracht. De signalisatie blijft maar het pictogram met de parkeerschijf verdween. Overtreders betalen een standaardbedrag van 27,50 euro. We bekijken of die kan verhoogd worden naarmate men er langer blijft staan”, aldus schepen van Openbare Werken Dirk Robbeets.

De shop-and-goplaatsen bevinden zich op volgende plaatsen: Tiensestraat (14), Franz Tielemanslaan (4), Dirk Boutsiaan (5), Lei (13), Tiensevest (20), Minderbroederstraat (6), Koning Leopold I-straat (2), Justus Lipsiusstraat (6), Louis Melsensstraat (4), Lepelstraat (5), Maria Theresiastraat (2), Parkstraat (4), Rijschoolstraat (4), Vital Decosterstraat (3), Ferdinand Smoldersplein (3) en Vaartstraat (2). Na de heraanleg van het Herbert Hooverplein worden ook daar 10 plaatsen gecreëerd. Dat gebeurt in de loop van volgend jaar.



## FAVV controleerde 413 Leuvense handelaars

Het Federaal Agentschap voor de Veiligheid van de Voedselketen (FAVV) heeft de resultaten bekendgemaakt van de grootschalige controleactie die van 12 tot 19 oktober in Leuven plaatsvond. Zeventien controleurs van de Lokale Controle Eenheid (LCE) Vlaams-Brabant hebben in die periode 413 bedrijven die actief zijn in de voedselketen gecontroleerd. De actie was vooraf aangekondigd.

In samenwerking met het FAVV werd door de stad Leuven zelfs een opleidings- en informatiesessie georganiseerd. Er waren ruim 160 deelnemers. De regelgeving in verband met voedselveiligheid werd op een anschouwelijke manier voorgesteld en vertaald in termen die een gemakkelijke toepassing in de praktijk mogelijk maken. Tevens werd uitleg gegeven over het verloop en de belangrijkste punten van een inspectie of controle. De deelnemers waren dus goed geïnformeerd en voorbereid. De samenwerking met de stad Leuven verliep trouwens uitstekend.

Er werden 244 horecazaken, 30 gemeenschapskeukens, 103 detailhandels (kruideniers, bakkers, slaggers, viswinkels), twee supermarkten, 31 kramen en drie frituren gecontroleerd. Slechts iets meer dan de helft (54%) van de gecontroleerde bedrijven behaalde een gunstig resultaat. Bij de zaken die niet in orde waren ging het voornamelijk om inbreuken met betrekking tot de hygiëne en temperaturen. In totaal werden 126 waarschuwingen (30,5%) en 64 processen-verbaal (15,5%) opgesteld. Er werden bovendien drie zaken tijdelijk gesloten.

Sinds 1 oktober controleert het FAVV ook strenger of horeca- en andere voedingszaken zich aan de regels over allergeneninformatie houden. Zaken die zich hier niet aan houden, krijgen doorgaans minstens één waarschuwing. Tijdens de Leuvense controleactie werden ook op dit vlak verschillende inbreuken vastgesteld. Zaken met een ongunstig resultaat mogen zich in de toekomst aan een niet aangekondigde hercontrole verwachten.

[www.dewitenpartners.be](http://www.dewitenpartners.be)

# DEWIT & PARTNERS

## verzekeringen - immobiliën

**Voor Vastgoed en Verzekeringen  
in Vertrouwen bent u bij ons op  
het juiste adres**

**NAAMSESTEENWEG 181 - HEVERLEE**

Neem gerust Vrijblijvend contact op :  
[info@dewitenpartners.be](mailto:info@dewitenpartners.be) - 0475/44.43.88

**DEWIT & PARTNERS**  
verzekeringen - immobiliën

# Vertrouwen consumenten flink gestegen

*Het vertrouwen van de Belgische consumenten is gestegen naar het hoogste niveau sinds juli 2001. Dat blijkt uit een recent uitgevoerde consumentenenquête van de Nationale Bank. Het vertrouwen is momenteel zelfs hoger dan vóór de aanslagen van 11 september 2001 in de Verenigde Staten. De indicator van het consumentenvertrouwen steeg in september naar 3, wat lichtjes hoger is dan het cijfer in de maanden juli en augustus toen de barometer op 2 stond. Precies een jaar geleden stond de indicator nog op -10.*

Volgens de Nationale Bank blijven de Belgische gezinnen ook optimistisch over het verloop van de werkloosheid tijdens de komende twaalf maanden. De vooruitzichten over de algemene economische situatie stabiliseerden zich. Op persoonlijk vlak blijven de verwachtingen van de consumenten voorzichtig omdat hun financiële situatie doorgaans slechts een klein beetje verbeterde, maar tegelijk ook de spaarintenties lichtjes daalden.

Daarentegen is het vertrouwen van de bedrijfsleiders in september gedaald naar het laagste peil in anderhalf jaar. De conjunctuurbarometer van de Nationale Bank zakte naar -3,5 punten, tegenover -2,1 punten in augustus. Vooral in de diensten aan de bedrijven verslechterde het economisch klimaat. De ondernemers in die sector werden somberder over zowel de huidige activiteit als over de vooruitzichten. Ook de ondernemers uit de industrie werden pessimistischer. In de bouw en de handel verbeterde het economisch klimaat wel lichtjes.

## Opmerkelijk

Hoewel de indicator van het Belgische ondernemersvertrouwen wel veel hoger blijft dan het langetermijngemiddelde van -7,4 punten is de daling die de Nationale Bank vaststelt toch opmerkelijk; zeker omdat de consumenten het dus wel opnieuw zien zitten, maar ook omdat uit de Europese cijfers blijkt dat de gemiddelde ondernemer in de hele eurozone in september optimistischer werd. Dat wordt ook bevestigd door de jongste kmo-barometer

van Unizo, die in tegenstelling tot de Nationale Bank, het ondernemersvertrouwen op het hoogste niveau sinds 2011 situeert. Volgens de unie van zelfstandige ondernemers verwacht bijna 37% het komende kwartaal meer werk; 23% verwacht meer aanwervingen.

“Nieuwe maatschappelijke evoluties, grote uitdagingen door technologie en digitalisering, disruptie... Wie dacht dat al deze tendensen aan het ondernemersvertrouwen knagen bij zelfstandigen en kmo's, vergist zich volgens de

kmo-barometer van Unizo. Sinds het eerste kwartaal van 2011 waren de bedrijven niet meer zo tevreden over de algemene economische toestand als in het derde kwartaal van 2017. Ze werven ook volop extra personeel aan.

## Optimistisch

Het is de meest optimistische Unizo kmo-barometer van de jongste zes jaar. Ook de tevredenheid over de eigen onderneming en de toekomstige rendabiliteit gaan er op vooruit. Bijna de helft van de ondernemers toont zich uitgesproken tevreden over de gang van zaken in zijn of haar bedrijf, voor bijna één op de drie (31,5%) is de situatie best in orde. Slechts één op de vijf ondernemers (20%) is ontevreden.

Voor Unizo komt het er nu op aan dit groeiende ondernemersvertrouwen voort te ondersteunen en te versterken. Daarbij rekent de ondernemersorganisatie vooral op de correcte uitvoering van de voor kmo's gunstige maatregelen in het Zomerakkoord, met als voorname de verlaging van de vennootschapsbelasting naar 20%.



# www.GROEP CEULEMANS.be



ŠKODA



Audi



U W PARTNER VOOR GROOT-LEUVEN



**GARAGE L. CEULEMANS NV**

Brusselsesteenweg 54 - 3020 Herent - Tel. 016202693



ŠKODA



**CEULEMANS MOTORS BVBA**

Brusselsesteenweg 56 - 3020 Herent - Tel. 016205859



Audi

**CEULEMANS HERENT**

Brusselsesteenweg 45 - 3020 Herent - 016 40 18 00



**CEULEMANS MOTORS BVBA**

Brusselsesteenweg 56 - 3020 Herent - Tel. 016205859

# Een kwestie van vertrouwen

Het vertrouwen van de Belgische consumenten is gestegen naar het hoogste niveau sinds juli 2001. Dat blijkt uit een enquête van de Nationale Bank. Volgens de rondvraag zijn de Belgische gezinnen ook optimistisch over de evolutie van de werkloosheid tijdens de komende twaalf maanden. Er komen meer jobs bij en het aantal werklozen blijft dalen. In tegenstelling tot hun collega's in de hele eurozone is het vertrouwen van de bedrijfsleiders in september echter wél gedaald naar het laagste peil in anderhalf jaar. Volgens de Nationale Bank althans, want de kmo-barometer van Unizo toont dan weer de meest optimistische cijfers van de jongste zes jaar.

Ook de gevolgen van de financiële crisis die in 2007 toesloeg en de wereld gedurende jaren deed daveren, zijn stilaan achter de rug. De aandelenmarkten presteren redelijk en elders in Europa flakkert de economie eveneens op, zij het soms aarzelend. Ondanks het feit dat internationale (en vorig jaar ook nationale) terreuraanslagen nog steeds regelmatig het nieuws halen, lijkt angst onze maatschappij vooralsnog niet te verlammen. Al is het mogelijk dat we stilaan berusten in de kans op terreuracties en in de berichtgeving over terrorisme al een zekere vorm van gewenning is opgetreden.

Hoe hoger het vertrouwen en hoe meer jobs, des te groter is de kans dat gezinnen meer geld zullen uitgeven, iets waar we allemaal op rekenen. Maar het niet altijd even standvastige beleid van de regering kan echter al dat langzaam en zorgvuldig opgebouwde vertrouwen snel de grond in boren. Het rommelige zomerakkoord dat eind juli werd voorgesteld maar waarvan vele details nog tot diep in de herfst moesten worden ingevuld, is niet erg geruststellend van aard. Het welles-nietes spelletje tussen de verschillende regeringspartijen over de pensioenen van vijftigplussers getuigde al evenmin van een grote strategische visie. Bovendien bevat het akkoord naast gunstige maatregelen zoals een verlaging van de vennootschapsbelasting ook nieuwe belastingen. Zo is er de effectentaks waarvan nog steeds niemand weet hoe die precies in elkaar zit en vooral niet hoe die geïnd zal worden en hoeveel die zal opbrengen. Veel minder dan verwacht, dat is voor de Europese Commissie en de bankenkoepel Febelfin nu al duidelijk. De regering beet al

eerder haar tanden stuk op taksen die minder opbrachten dan verwacht of die, nog erger, zoals bij de speculatiebelasting meer kostten dan ze opbrachten.

Deze manier van besturen doet burgers twifelen. Ze zal het consumentenvertrouwen niet meteen doen instorten, maar doet het zeker geen goed. Ook de enorme staatsschuld, die volgens schattingen tegen het einde van dit jaar zal opgelopen zijn tot 457,3 miljard euro, blijft als het spreekwoordelijke zwaard van Damocles boven onze hoofden bengelen. Wie zin heeft om de dag eens zwaarmoedig te beginnen moet zeker eens een blik werpen op de website staatsschuldmetr.be. Als morgen in Noord-Korea een oorlog uitbreekt, de Catalaanse situatie escaleert tot een opstand of een gewelddadig conflict, wereldwijd enkele gevoelige aanslagen plaatsvinden en onze regering slecht blijft communiceren en kibbelen, zal het moeizaam opgebouwde consumentenvertrouwen snel afbrokkelen.

Ook stakingen, die in ons land blijkbaar uitgegroeid zijn tot een vervelende najaarstraditie, zorgen niet bepaald voor een positief vertrouwen. Een korte staking bij bagageafhandelaar Swissport op de luchthaven van Zaventem zorgde eind augustus voor tienduizenden boze passagiers en miljoenen euro's economische schade, om nog maar te zwijgen over het imagooverlies. De chaotische toestanden werden door de internationale pers maar vooral door de reizigers zelf via foto's en films gretig gedeeld met de wereld. Sociale media als afbraakinstrument...

In oktober was het opnieuw prijs en legde het ACOD, de koepel van de socialistische overheidsvakbonden, in een aantal sectoren het werk nog eens neer. Zij storen zich aan de 'afbraakpolitiek' van de regering. Volgens de stakers was het puur toeval dat die dag ook het nieuwe parlementaire jaar officieel werd geopend door premier Charles Michel. Vooraan in de rij van gretige deelnemers aan de staking stond andermaal de ACOD-vakbond van de NMBS. Hoewel de spoorbond miljoenen euro's overheidsdotaties ontvangt, beschouwt ook hij het regeringsbeleid als afbraakpolitiek. Bij de socialistische spoorbond was bovendien ongerustheid ontstaan nadat een proefballonnetje was opgelaten over een mogelijke privatisering van de nationale spoorwegmaatschappij. Alsof ook maar één privé-investeerder zin zou hebben om geld te stoppen in het miljardenverslindende, permanent verlieslatende en subsidies opslokkende Belgische spoorwegbedrijf.

Laten we eerlijk zijn: eens te meer ging het hier om een gewone politieke staking die weinig of geen draagvlak heeft bij de gemiddelde burger. Consumentenvertrouwen creëren helpt niet echt als je mensen verhindert om op een normale manier en tijdig naar hun werk te reizen en wanneer je vele handelaars (vooral, maar niet alleen in de spoorwegstations) een dag zonder noemenswaardige inkomsten bezorgt. Wie zich daarmee bezighoudt, doet pas echt aan afbraakpolitiek.

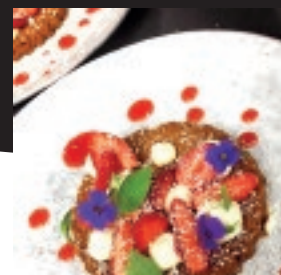




Taste

Bij Taste kom je om te eten én om te beleven. We laten je proeven van verfijnde gastronomie waarbij we nieuwe smaken en producten niet uit de weg gaan. We streven naar echte smaaksensaties en een pure streling voor de tong.

Hoor, zie, voel, ruik en proef de Tastesfeer als je bij ons komt eten en vooral... geniet.



*Taste is je zesde zintuig*



Naamsestraat 62, 3000 Leuven  
+32(0)499/277406  
[www.leuventaste.be](http://www.leuventaste.be)

# Werken aan Herbert Hooverplein in gang gezet

*Sinds half oktober zijn de werkzaamheden voor de heraanleg van het Herbert Hooverplein en het Mgr. Ladeuzeplein begonnen. Het Herbert Hooverplein krijgt een nieuwe inrichting, de omgeving rond het Mgr. Ladeuzeplein wordt aangepast. Dat de twee grootste pleinen van Leuven een nieuw uitzicht krijgen, zal vooral gevolgen hebben voor de plaatselijke horecazaken. Hun terrasmogelijkheden worden aanzienlijk uitgebreid.*

Sinds de invoering van het verkeerscirculatieplan zijn auto's al grotendeels gebannen op beide pleinen. De heraanleg sluit aan bij die pleinfunctie en moet het 'pleingevoel' nog versterken. Tot dusver werden voornamelijk werken uitgevoerd. Na de Kerstmarkt wordt begonnen met de eigenlijke heraanleg van de pleinen. Omdat de rijwegen dan klaar zijn, zal het verkeer zo goed als geen hinder meer ondervinden.

De grootste metamorfose gebeurt op het Herbert Hooverplein. Het plein wordt vergroot tot aan de gevels aan de kant van café Commerce en café La Paz, met ruimte voor ontmoeting, extra groen en zitbanken. In het midden komt een waterfontein met een diameter van 20 meter die de eerste stadsomwalling symboliseert. Aan de lindeboom in de Tiensestraat wordt de oude Sint-Michielspoort gevisualiseerd met

bronzen strips op de grond. De bomenrij in het stadspark wordt doorgetrokken over het plein, zodat de rijweg afgescheiden wordt van het plein.

Het standbeeld van Edouard Remy blijft, de Ballon van de Vriendschap verhuist naar de stationsomgeving. De inrit vanuit de Blijde Inkomststraat wordt verbeterd, aan de Tiensestraat verbreedt het voetpad. De shop-and-go-plaatsen blijven behouden. Op het Mgr. Ladeuzeplein krijgt de rijweg dezelfde hoogte als het plein en wordt de rijbaan heraangelegd met dezelfde kasseien als het plein. Het plein sluit zo beter aan op aangrenzende winkelwandelstraten en transformeert daarmee naar een voetgangerszone. Het Mgr. Ladeuzeplein zelf wordt niet heraangelegd.

Hoe die werken precies zullen verlopen, wordt later beslist. Men zal wel rekening houden met de weersomstan-

digheden en met geplande evenementen op de pleinen. Ook de planning is nog niet helemaal duidelijk. De ingrepen rond het Mgr. Ladeuzeplein beginnen vermoedelijk in januari, het is niet duidelijk hoe lang de werken zullen duren. De einddatum van de werken aan het Herbert Hooverplein is eveneens nog te bepalen.

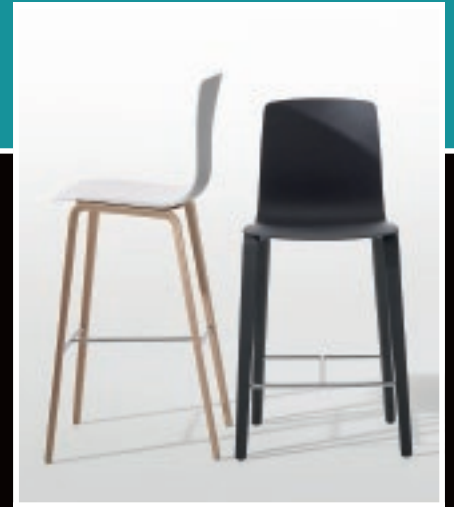
Er wordt voor gezorgd dat handelaars en horeca-uitbaters zo weinig mogelijk hinder zullen ondervinden. Alle werken aan beide pleinen zouden op 1 augustus volgend jaar moeten afgerond zijn. Tot dan blijft ook de vrijdagmarkt op de Bondgenotenlaan. Maar omdat in september de kermis alweer terugkeert, bestaat de kans dat we de wekelijkse markt niet meer terugzien op de pleinen tot de kermisperiode voorbij is.

Zolang de vrijdagmarkt op de Bondgenotenlaan wordt geplaatst, volgen de bussen van De Lijn elke vrijdag tot 15 uur een omleiding. De haltes aan het Rector De Somerplein en de Jan Stasstraat zijn dan niet toegankelijk. Voor de bussen vanaf het station richting centrum zijn er tijdelijke haltes aan het kruispunt Bondgenotenlaan - Louis MelSENSstraat (tegenover het plein aan Justus Lipsius) en in de Rijschoolstraat ter hoogte van de sporthal. De bussen richting station houden halt in de Rijschoolstraat, ter hoogte van de sporthal en in de Mathias van Den Gheynlaan aan Sint-Maartensdal.



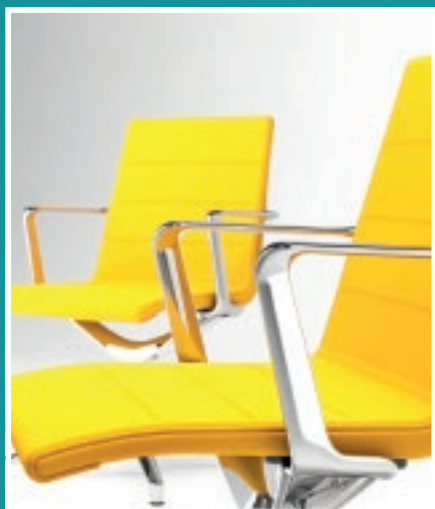
# Goed zitten

Thuis én bij de collega's.





# is een recht.



Ergonomie en design • Woon- en kantoorconcepten



DINING  
MEETING  
WORKING  
WAITING  
LOUNGING  
EATING IN  
GATHERING  
OUTSIDE

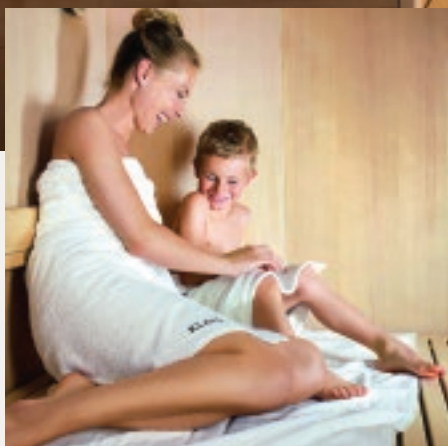
Bierbeekstraat 18, 3360 Bierbeek  
T 016 46 80 41  
info@sioen-furniture.be  
www.sioen-furniture.be  
**TOONZAAL MET PARKING**

**SIOEN** 

Furniture, in touch with the future

# Wellness voor bij u thuis ...

Gervi, de specialist voor sauna's en infraroodcabines.




De sauna is meer dan warmte alleen... In de sauna voelt u de warmte op uw huid. Maar, ook uw andere zintuigen worden geprikkeld. **Ontdek 7 prikkelende wellnessrituelen in onze showroom.**

KLAFS



Meer info: [www.gervi.be/7wellnessrituelen](http://www.gervi.be/7wellnessrituelen)

Kom eens kijken in onze showroom ! 

Gervi Leuven  
[www.gervi.be](http://www.gervi.be)

Aarschotsesteenweg 584 - 016 447 034

 [facebook.com/gervileuven](https://facebook.com/gervileuven)

  
**gervi**  
gives you more

# Verschilt Leuven als winkelstad van andere centrumsteden?

*Half oktober organiseerde het Centrummanagement van de stad Leuven een informatienamiddag voor 37 winkelbedrijven die interesse hebben in een locatie in de stad. Een academisch gedeelte waar enkele sprekers aan bod kwamen, werd gevolgd door een wandeling in de stad. Tijdens deze rondgang kregen de deelnemers specifieke informatie over de toeristische initiatieven waarmee de stad zijn bezoekersaantallen verhoogt en het circulatieplan. Er werd ook uitleg gegeven bij een aanstaand project op de Bondgenotenlaan en de zaakvoerster van Dille en Kamille gaf toelichting bij de betekenis van hun vestiging voor de ganse groep.*



Schepen van Handel Erik Vanderheiden gaf een overzicht van een aantal recente en minder recente stadsontwikkelingen die de binnenstad grondig hebben veranderd, waaronder de heraanleg van de Grote Markt, de Oude Markt, de stationsbuurt, de Diestsestraat en de Tiensestraat. De Vaartkom is dan weer een project met heel veel nieuwe woongelegenheden, net als de Barbarasite, het Janseniushof en de toekomstige Hertogensite.

Centrummanager Michel Warlop zette de krachtigste troeven van de stad als winkelstad op een rij. De omzet per m<sup>2</sup> winkelvloeroppervlakte ligt in Leuven hoger dan het gemiddelde voor de centrumsteden. Dat heeft te maken met het samengaan van verschillende factoren: Leuven beschikt over een groot verzorgingsgebied, de koopkracht in dat verzorgingsgebied is erg groot en de stad heeft van alle centrumsteden het

minst aantal m<sup>2</sup> winkelvloeroppervlakte per 1.000 inwoners. In een overbewinkelde Vlaamse markt is dat geen nadeel maar een bijzondere troef zeker omdat de koopbinding met Leuven zeer hoog ligt.

## Piekuur

Gerard Zandbergen van Locatus, het bedrijf dat instaat voor de passantentellingen, stelde dat het aantal weekbezoekers in het Leuvense winkelgebied steevast minstens 20% hoger ligt dan het Belgische gemiddelde. Kenmerkend is ook dat in een doorsnee winkelstad de zaterdagdrukte een piek bereikt om 14 uur maar in Leuven is dat omstreeks 15 uur of zelfs nog wat later. Daardoor blijft de drukte ook langer aanhouden.

Dieter Debels van RetailSonar (een locatieplanner die verzorgingsgebieden in kaart brengt via wiskundige algoritmes) gaf een overzicht van de parameters die de grootte van een verzorgingsgebied bepalen. De aanwezigheid van grotere populaire winkels (de zogenaamde trekkers), de hoge concentratiegraad van winkels en de sfeer en gezelligheid in de stad zijn gekende factoren in dat verhaal.

Daarnaast speelt ook de verplaatsingsbereidheid van de klant een rol. De afstand die klanten moeten afleggen tot het centrum bepaalt in grote mate de uitgestrektheid van het verzorgingsgebied. Deze afstand wordt uitgedrukt in minuten rijtijd, waarbij rekening gehouden wordt met werkelijke filegevoelige reistijden. Zo blijkt dat buiten de spitsuren de verkeershinder in en rond Leuven best meevalt. De ontsluiting van de stad met de E40 en de E314 maken dat er zelfs beperkte koopbinding bestaat met Grimbergen in het westen en met Tienen in het oosten.

Anneleen Desmyter (QRF CityRetail, binnenstedelijk vastgoed) bekeek de binnenstad als vastgoedspecialist. Voor haar staat het vast dat binnensteden de grote winnaars van het winkelgebeuren zullen blijven. Er zijn immers teveel maatschappelijke trends die de bevol-

THE NEW KIA

*stinger*

The Power to Surprise

**Kia nodigt u uit om de nieuwe Stinger te ontdekken**

Stel u de eindeloze weg voor. Het gevoel van een luxe kabine om u heen. De 3,3 liter V6 motor met dubbele turbocompressor en 370 PK bezorgt u koude rillingen en verbreedt uw horizon. Een nieuw icoon die het straatbeeld bepaalt. De nieuwe Kia Stinger biedt u al deze dingen, en nog veel meer.

**KIA Stinger center Gilcon Leuven**

Geldenaaksebaan 321 | 3001 Leuven | T 016 40 04 36 | F 016 40 97 51 | [www.gilcon.be](http://www.gilcon.be)



\*7 jaar garantie of 150.000 km (wat het eerst wordt bereikt, zonder kilometerbeperking gedurende de eerste 3 jaar).

7,4 l/100 km

170 g/km

GEEF VOORRANG AAN VEILIGHEID.



# Voel u vooral niet verplicht.

Arbeidsreglementen, aansluiting bij een preventiedienst, arbeidsongevallenverzekering, sociale bijdragen, ... Als ondernemer hebt u heel wat verplichtingen, voor u en uw medewerkers. ADMB zet ze om in een investering die werkt, voor u en de mensen rondom u.

Ook daarom kiezen ondernemers voor ADMB.

Ontdek wat ADMB nóg voor u kan betekenen op [admb.be](http://admb.be).  
*(maar voel u vooral niet verplicht)*

**ADMB.be**



king naar de stad stuwen en die tegelijk ons maatschappelijke gedrag veranderen. Steden bieden diversiteit en beleving, hebben een eigen historisch verhaal en beschikken doorgaans over een groot aanbod aan horeca en diverse belevingen. Bovendien fungeren vooral de steden als centra van innovatie.

Een onderzoek van QRF wees uit dat voor de Vlaams Brabantse consument Leuven, met stip, de bestemming bij uitstek blijft zowel voor funshoppen als voor runshoppen. De belangrijkste 'concurrent' voor Leuven is Antwerpen, gevolgd door Hasselt en dan pas Brussel.

### Troeven

Op de vraag of Leuven als winkelstad verschilt van andere centrumsteden, antwoordt schepen Vanderheiden: "Leuven heeft vele troeven in handen en de stad verschilt wezenlijk van andere centrumsteden. Maar dat maakt de stad niet immuun voor de veranderingen die zich in de detailhandelsmarkten voordoen. Het komt er voor de stad en voor de handelaars op aan om alert en wakker te blijven".

Op 27 november was er in Leuven een informatieavond over hetzelfde thema dat zich meer toespitste op de starten-

de ondernemer die een handels- of horecazaak wil opzetten. De potentiële starters zullen vooral in contact worden gebracht met mensen die de stap naar ondernemerschap nog niet zo erg lang geleden gezet hebben.

Naar aanleiding van dit informatieve bezoek stelde het Centrummanagement de

brochure 'Leuven, de beste deal! voor handel en horeca' voor. Deze brochure geeft een overzicht van de troeven die de stad als winkelstad te bieden heeft. De brochure kan opgevraagd worden bij [centrummanager@leuven.be](mailto:centrummanager@leuven.be).

Foto's: Toerisme Leuven

HANDEL IN LEUVEN (BASIS JANUARI 2017)					
	WINKELS	AUTOMOTIV	HORECA EN ONTPANNING	DIENSTEN	TOTAAL
<b>AANTAL HANDELSZAKEN</b>					
Vlaanderen	58.781	8.065	30.019	28.225	125.090
Waarvan in Leuven	988	50	643	425	2.106
<b>WINKELVLOEROPPERVLAKTE</b>					
Vlaanderen	13.264.000 m <sup>2</sup>				
Waarvan in Leuven	182.159 m <sup>2</sup>				
<b>LEEGSTAND IN AANTAL PANDEN</b>					
Vlaanderen		8,9%			
Leuven		8%			
<b>LEEGSTAND IN WINKELVLOEROPPERVLAKTE</b>					
Vlaanderen		11,2%			
Leuven		9,8%			

## Joyn neemt Citie over

Joyn, het bedrijf achter de digitale klantenkaart die je in verschillende winkels kan gebruiken, breidt zijn netwerk uit met de overname van Citie. Dit laatste bedrijf focust op een mobiele stadsgids met de openingsuren van handelaars en een aanduiding van de beschikbare parkeerplaatsen en werkt met ongeveer 1.400 handelaars in negen steden. Joyn is zelf een fusie-onderneming van CityLife, Qustomer en Het Opzet en bereikt na de toetreding van Citie in totaal 7.500 lokale handelaars.

Specialist alle  
huishoudtoestellen

**SELEXION**<sup>®</sup>

beter, maar niet duurder

**GRIETENS ELEKTRO**



**SIEMENS**

**Miele**

[www.grietens.be](http://www.grietens.be)

Tiensesteenweg 228 - 3001 Heverlee - T: 016 22 43 54  
Hoornzeelstraat 28A - 3080 Tervuren - T: 02 767 23 73

**IN HET WOOD**

sinds 1947  
slaapmode & huishoudlinnen



*Dé Woody*  
specialist  
in Leuven en  
omstreken.

In Het Woud • Brusselsestraat 38 – 40 • 3000 Leuven  
016/22 53 15 • [inhetwoud@skynet.be](mailto:inhetwoud@skynet.be)  
Webshop [www.inhetwoud.be](http://www.inhetwoud.be)

[www.sbb.be](http://www.sbb.be)

## Zeker van uw zaak

Als ondernemer bent u van 's morgens tot 's avonds bezig met uw zaak. U moet daarom kunnen rekenen op een deskundige partner die u op het vlak van accountancy, fiscaliteit, boekhouding en milieureglementering ondersteunt en zekerheid biedt. Bij SBB bent u zeker van een compleet dienstenaanbod in elke fase van uw onderneming, van opstart tot opvolging. U bent toch ook graag zeker van uw zaak?



**SBB Accountants & Adviseurs**  
Vuurkruisenlaan 2, 3000 Leuven  
tel. 016 24 51 59 | fax 016 24 70 27  
[leuven@sbb.be](mailto:leuven@sbb.be)

**SBB**  
ACCOUNTANTS  
ADVISEURS

Zeker van uw zaak

"Er zijn wel 500.000 ondernemers,  
maar slechts 1 zoals ik."

SBB-diensten voor ondernemers en zelfstandigen

# VRT steekt radiotentoonstelling in nieuw kleedje



*Begin volgend jaar wordt een groot stuk van R100+, de tentoonstelling over de geschiedenis én de toekomst van de Vlaamse radio, vernieuwd. Jaarlijks bezoeken heel wat groepen de VRT-expo in het Radiohuis aan de achterkant van het historische stadhuis in Leuven. Samen zijn ze goed voor zowat 1.500 bezoekers.*

Elise Francen is verantwoordelijk voor de dagelijkse werking van de tentoonstelling. Zij beheert de reservaties en gidst regelmatig groepen doorheen onze radiogeschiedenis. “We krijgen zowel veel jongeren als oudere groepen over de vloer. De middenste leeftijdscategorieën bereiken is iets moeilijker, maar dat komt nog wel”, zegt Elise.

“De rondleidingen worden aangepast op maat van de bezoeker. Vorig jaar hebben we bijvoorbeeld een speciaal lessenspakket voor scholen gelanceerd. Daar krijgen we veel positieve reacties op. Vele klassen komen graag bij ons op bezoek, zelfs vanuit West-Vlaanderen. De leerlingen krijgen dan de rol van reporter, nieuwslezer of presentator en boksen zelf een radio-uitzending in elkaar. Oudere bezoekers houden vooral

van het laagje nostalgie dat over onze tentoonstelling hangt. We gaan terug in de tijd tot in 1914, het jaar van de allereerste radio-uitzending”, vervolgt Elise Francen.

## **Radio is de toekomst**

Zoals dat gaat met technologie evolueert ook radio maken en naar de radio luisteren constant. Ook daar wil de tentoonstelling graag op inspelen. “Als alles goed gaat, krijgen we er in januari van volgend jaar een volledig nieuw stuk bij”, glundert Elise.

“Over enkele jaren bedienen we onze smartphones niet meer via een touchscreen, maar gewoon met onze stem. Ook de invloed van onze gemoedstoestand op onze muziekkeuze wordt steeds belangrijker. In combinatie met

bijvoorbeeld domotica kan je binnenkort thuis een vrolijk of een emotioneel liedje opzetten en daar meteen de juiste belichting bij kiezen. Voorlopig is dat nog toekomstmuziek, maar we willen die evolutie graag nu al laten zien”, zegt Elise.

## **Verbeelding**

“We gaven ooit een rondleiding aan onze collega’s van Radio Nostalgie. Iedereen van het team was meegekomen, ook mensen die zelf geen radio maakten. Eén van die medewerkers was zo gefascineerd dat ze op het einde van de rondleiding alleen achterbleef in de exporuimte. Al haar andere collega’s waren al lang iets gaan drinken, maar zij bleef maar plaatjes aankondigen”, lacht Elise.

Ook kinderen kunnen zich uitleven op de tentoonstelling. “Het is altijd mooi om te zien hoeveel verbeelding zij hebben. Onlangs was er een groepje tienjarigen op bezoek. Die hadden nog nooit gehoord van Het Peulengaleis met Bart Peeters en Hugo Matthysen, maar ze waren er meteen helemaal weg van.”

R100+ tentoonstelling  
Radiohuis Leuven, Boekhandelstraat 2.  
Info en reservaties: [www.100jaarradio.be](http://www.100jaarradio.be)





Afgebeeld voertuig met opties

Stijl is een kwestie van jezelf te blijven, altijd en overal. Kijk naar de All New Hyundai KONA en je weet wat we bedoelen. Hij is eigenzinnig en karaktervol. Hij straalt één en al vertrouwen uit. En hij is uitgerust met vele innovaties zoals Apple CarPlay™ voor perfecte connectiviteit en state-of-the-art LED-lampen. De turbomotor met 177 pk en vierwielaandrijving tovert altijd een glimlach op je gezicht, waar je ook heen trekt. **Ontdek de All New KONA nu bij je Hyundai verdeler en sla een nieuwe weg in.**

Er is al een All New KONA vanaf € 14.999 inclusief Ecobon.\*\*



Apple CarPlay™ is een gedeponeerd handelsmerk van Apple Inc.

Kessel-Lo Motors

Diestsesteenweg 600, 3010 Kessel-Lo

Tel 016 26 16 77



(L/100KM): 5,2 - 6,7 NEDC • CO<sub>2</sub> (G/KM): 117 - 153 NEDC ♦ GEF VOORRAAG AAN VEELHOED.

\* De 5 Jaar Garantie Zonder Kilometerbeperking van Hyundai geldt enkel voor Hyundai wagens die oorspronkelijk verkocht zijn door een erkende Hyundai verdeler aan een eindklant, zoals vastgelegd in de algemene voorwaarden van het garantieboekje.  
 \*\*All New KONA 1.0 T-GDi ISG Air (benzine 120pk). Aanbevolen catalogusprijs(1) € 17.899 - € 1.400 korting(2) = € 16.499 huidige aanbod Ecobon inbegrepen(2) - € 1.500 Ecobon (3) = € 14.999 huidige aanbod Ecobon inbegrepen(2). (1) Door invoerder aanbevolen verkoopprijs, (2) BTW, aanbod geldig voor particulieren, tenzij eerdere uitputting van voorraad. (3) Ecobon: u kunt alleen van een Ecobon genieten bij inlevering van een volledige wagen van meer dan 10 jaar oud waarvan u eigenaar bent en sinds meer dan 6 maanden ingeschreven op uw naam. De naam van de koper van de nieuwe wagen moet overeenkomen met de naam van de eigenaar van het ingeulde voertuig. Adverteerder: Korean Motor Company N.V. (invoerder), Pierstraat 229, 2550 Kontich - BTW BE 0404.273.333 RPR Antwerpen - DEXIA IBAN BE 36 5503 3947 0081 - BIC GKCCBEBB Niet contractuele foto. Milieu-informatie: (K.B. 19/3/2004): hyundai.be

# Lindenhof

*Wij zorgen voor uw feest!*

- Personeelsfeesten/bedrijfsfeesten/jubileumfeesten/trouwefeesten/communiefeesten/koffietafels...
- Van 20 tot 200 personen
- Verschillende zalen
- Ruime parking
- Op 15 minuten van Leuven



Open: Ons buffetrestaurant is geopend op zon- en feestdagen van 12:00 tot 20:00 uur. Voor allerhande feesten kan men 7 dagen op 7 bij ons terecht. Voor inlichtingen of besprekingen zijn wij aanwezig op maandag van 14:00 tot 20:00 uur.

Lindenhof • Booischotsestraat 1 • 3128 Baal • 016 53 52 37  
[info@feestzaallindenhof.be](mailto:info@feestzaallindenhof.be) • [www.feestzaallindenhof.be](http://www.feestzaallindenhof.be)



# Zestig nieuwe zorgwoningen in hartje Leuven

*Op een bij velen onbekende plek, de site van de Leuvense Maricolen of de Zusters van Maria aan de Charles Deberiotstraat, is begin oktober de bouw begonnen van 47 assistentiewoningen voor senioren. De huidige kloostergebouwen van de zusters worden geïntegreerd in het project dat een open karakter krijgt waarvan de hele buurt zal kunnen genieten.*

De aanvoer van bouw materiaal en -materieel op deze plek in de smalle Charles Deberiotstraat zal niet altijd even eenvoudig zijn en zal de komende twee jaar vermoedelijk nu en dan voor wat hinder zorgen. De kostprijs van het totale project wordt geraamd op 10 miljoen euro.

De site heeft een oppervlakte van 5.700 m<sup>2</sup>. Er wordt gebouwd in twee fasen. Tegen 2020 moeten 47 assistentiewoningen klaar zijn. Daarna wordt de huidige verzorgingsafdeling omge-

bouwd tot 15 woningen voor personen met een handicap. De zusters blijven tijdens de werkzaamheden op de site wonen. Ook het thuisverpleegteam en de thuisverzorging blijven aanwezig. Na voltooiing van de werken zal het thuisverpleegteam worden uitgebreid.

De raad van bestuur van de vorig jaar opgerichte vzw Mariahof Leuven treedt op als bouwheer voor de vzw Zusters van Maria die de site in erfpacht geeft. In de vzw Mariahof Leuven participeren de vzw Woonzorgcentrum Sint-Vincentius

en de vzw Sint-Vincentius uit Aaigem (elk met twee vertegenwoordigers) en de vzw Zusters van Maria, die vier zitjes hebben in de nieuwe vzw.

## Grijze muur verdwijnt

De site aan de Charles Deberiotstraat bestaat uit historische woningen en een negentiende-eeuws klooster, gecombineerd met een aantal uitbreidingen die werden uitgevoerd in de twintigste eeuw. Doorheen de jaren werden de gebouwen zo goed mogelijk samengevoegd. Het complex is nadrukkelijk aanwezig in de bocht van de smalle en steil oplopende Charles Deberiotstraat. Een grijze muur sluit de huidige gebouwen visueel af van de buitenwereld en maakt ook de binnentuin onzichtbaar.

De herontwikkeling van de site zorgt ervoor dat die grauwe tuinmuren langs de straat zullen verdwijnen. De nu ingesloten tuin wordt opengemaakt en heringericht. Het opengestelde voorplein zal daardoor een ontmoetingsplaats worden waardoor de straat letterlijk meer ademruimte krijgt.

In de hoek van het vroeg-twintigste-eeuwse gebouw zal een veranda worden toegevoegd als uitbreiding van de begane grond. Dit wordt het hart van de



Het project werd voorgesteld door (vanaf l.) David Larmuseau (algemeen directeur Zorggroep Eclips), coördinator Kris Bormans en Jean-Paul Bosteels, voorzitter van de vzw Mariahof, Zuster Adrienne (algemeen overste Zusters van Maria vzw), Carl Devlies (eerste schepen van de stad Leuven), Bart Hoylaerts (a2o-architecten) en Ludo Leuwers (architectenkantoor OSK-AR).



De bouwwerf is enkel bereikbaar via een smalle straat, wat onder meer uitdagingen met zich meebrengt voor de toelivering van materialen. (Foto: a2o-architecten)

# Bloemen Vannerum

bvba



- Snijbloemen

- Boeketten, bloemstukken, ... voor alle gelegenheden

- Kamer – en tuinplanten

- Seizoensplanten

- Bloemen/planten abonnementen

- Kantoorbeplanting met onderhoudsservice

- Bloemenautomaat 24/24-7/7

Dassenstraat 68 ■ 3053 Haasrode  
016/40.20.35 ■ info@flowerstyle.be

Openingsuren :  
di-za : 09.00-18.00 ■ zon- en feestdagen : 10.00-14.00  
maandag gesloten

**FLOWERSTYLE.BE**

# DRUKKERIJ NELMA

SINDS  
1969

offset - digitaal  
bedrijfsdrukwerk  
gelegenheidsdrukwerk  
voor verenigingen

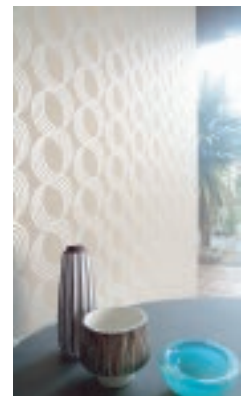
diestsesteenweg 94 - 3210 linden  
016 621 696  
info@nelma.be - www.nelma.be



## PAUL THIRY Decor



- + muurbekleding
- + vloerbekleding
- + raambekleding
- + meubelen
- + decoratie
- + verf



Brusselsesteenweg 10 | 3020 HERENT (Leuven)  
T +32 (0)16 230 250 | info@thirydecor.com  
F +32 (0)16 230 650 | www.thirydecor.be

nieuwe site. Deze gemeenschappelijke ruimte vormt tevens de verbinding tussen de straat en de omheinde tuin en biedt een 'open-end' oplossing voor toekomstige zorgontwikkelingen in het naastgelegen gebouw.

### Historisch complex

Langs de tuin wordt de zogenaamde Viculus Caer, de snelkoppeling tussen de Charles Deberiotstraat en het collegegebouw, gerestaureerd. De bijgebouwen worden gedeeltelijk afgebroken en een gebouwuitbreiding uit de jaren '70 van de vorige eeuw zal eveneens worden gesloopt. Die ingrepen maken het historische complex transparant en laten meteen drie verbindende delen toe. De afgebroken gedeeltes worden vervangen door gebouwen in baksteen waarvan de afmetingen overeenkomen met de stenen van het oude klooster.

Het toegevoegde volume is met het hoekgebouw verbonden via een transparant gedeelte dat uitkijkt over het sociale hart. De doorzichtige hoge ramen met een hoog frame maken van de ingrepen een heldere en samenhangende eenheid. Tussen het klooster en de residenties zal een centrale trap worden toegevoegd achter een verlengde achtergevel. Met zijn afwisselende opeenvolging van bouwdelen en de verschillende sferen van de afzonderlijke ruimtes overstijgt het Mariahof de traditionele zorglocatie die gekenmerkt wordt door kamers langs een gang.

Algemeen directeur David Larmuseau van de Zorggroep Eclips benadrukt dat het project geen commercieel maar een sociaal initiatief is. Dankzij de toekomstige assistentiewoningen krijgen de zusters, andere senioren en personen met een handicap een degelijk en betaalbaar verblijf en verpleegzorg aangeboden. Er wordt gemikt op een dagprijs van 30 tot 35 euro.

De Congregatie van de Zusters Maricolen (naar het Latijnse maricolae, verersters van Maria) ontstond in 1663 in Dendermonde. Op korte tijd vinden we de Maricolen in alle grote steden van Vlaanderen: Brugge (1667), Gent (1671), Leuven (1675), Mechelen (1676), Antwerpen (omstreeks 1680) en Brussel (1691). De congregatie lag aan de oorsprong van verschillende andere instituten die juridisch gezien onafhankelijk zijn van elkaar. In de volksmond



De huidige grijze muur in de bocht van de smalle Charles Deberiotstraat verdwijnt en maakt plaats voor een moderne open structuur. (Foto's: a2o-architecten)



Het project op de site van de Zusters van Maria omvat zowel nieuwbouw als renovatie en combineert historische en moderne gebouwen. (Foto: a2o-architecten)

raakten ze al snel gekend als 'Marollen' of 'Marullen'. De bekende en gelijknamige volkswijk in Brussel is vernoemd naar een Maricolenklooster dat zich hier van 1691 tot 1715 bevond.

De congregatie wijdde zich aan onderwijs, missie en verpleging. Ook in Leuven hebben de Zusters van Maria eeuwenlang de zorg voor de verlichting en de opvoeding van de behoeftigen in

de stad op zich genomen. Met de herontwikkeling van hun kloosterlocatie als toegankelijke en betaalbare zorgplaats wil de kloosterorde ervoor zorgen dat deze maatschappelijke rol ook in de toekomst blijft bestaan. De vergrijzing in religieuze kringen slaat fors toe en ook de Maricolen blijven daarvan niet gespaard: terwijl ze vroeger nog met meer dan 300 waren, blijven er vandaag nog 47 zusters over.



lenovo

ASUS



acer hp

### BEDRIJFSOPLOSSINGEN

Servers, notebooks, werkstations

Netwerk installaties & onderhoud

Cloud backup systemen

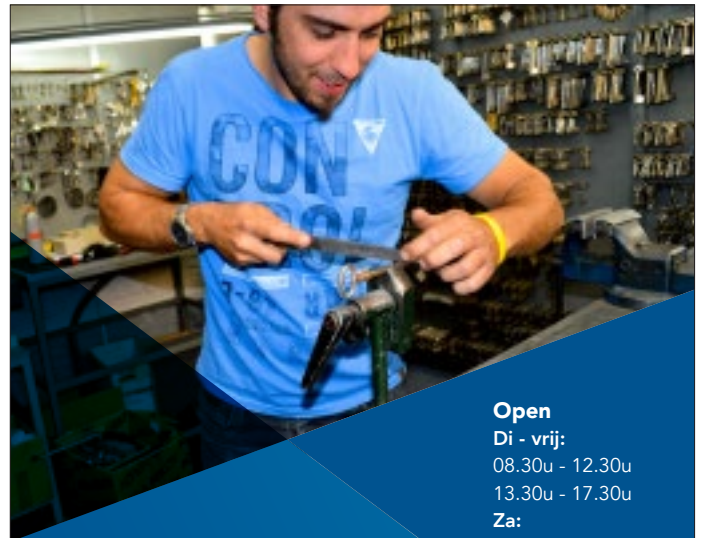
Oplossingen geheel op maat

Eigen assemblage- en hersteldienst

**Meer dan 20 jaar  
service & kwaliteit !**

Tiensestraat 178 - 3000 Leuven  
Tel.: 016 / 23.77.55 - Fax.: 016 / 23.48.05  
Mail: info@ericom.be - Site : www.ericom.be

Gratis klantenparking: zie website!



#### Open

Di - vrij:

08.30u - 12.30u

13.30u - 17.30u

Za:

09.00u - 12.30u

## Ruime keuze in onze toonzaal

sloten - sleutels - brandkasten - brievenbussen - inbraakbeveiliging  
brandwerende veiligheidsdeuren - klinken en naamplaten



SDE bvba

Tiensesteenweg 46 - 3001 Leuven

www.sde-keso.be • T 016238478 • F 016235312

Wij beschikken over een ruime parking via A. Delaunoislaan



## Truck Trading Brabant

www.ttbrabant.be

Brusselsesteenweg 74 • 3020 Herent • Tel. 016 49 92 00



THE NEW XF AND CF  
PURE EXCELLENCE

**DAF**

New Generation  
at Work



**Uw key-dealer voor regio Brabant**

# Kappers tegen kanker vijftien jaar actief

*Vrijwel iedereen die de voorbije jaren De Langste Dag bezocht, de grootste happening in openlucht die in Vlaanderen rond winkelen wordt opgezet, heeft ook al weleens het Kappersdorp bezocht. Kappers uit de Leuvense regio knippen die dag belangeloos de haren van voorbijgangers en sympathisanten en schenken de opbrengst integraal aan de actie 'Kom op tegen kanker'. Ze doen dat volgend jaar op 23 juni voor de vijftiende keer. Afspraak op de Grote Markt. Zopas werd alweer een mooie cheque met de opbrengst van vorig jaar overhandigd.*

In 2003 stapte Essam Baslyous van kapsalon Metamorfose naar Steff Vranckx (kapsalon Steff) met het idee om één keer per jaar een openlucht kappersdorp te organiseren waarbij zo veel mogelijk 'kappers met een warm hart' het haar van het publiek zouden knippen en waarvan de opbrengst naar 'Kom op tegen kanker' zou gaan. Samen trokken ze naar Jef De Bie van JetSetHairTeam in Leuven die direct voor het idee te vinden was. Via schepen Carl Devlies kwamen ze terecht bij Middenstand Groot Leuven (MGL), de vereniging die toen al vele jaren De Langste Dag organiseerde.

De rest is geschiedenis. De eerste editie in 2004 op de Grote Markt in Leuven, was direct een groot succes en naarmate de jaren verstreken werd de actie professioneler aangepakt, lokte het kappersdorp steeds meer volk en konden de kappers een steeds groter bedrag voor 'Kom op tegen kanker' bijeenprokkelen.

De initiatiefnemers kregen ook versterking van Yvette Demoitié en Angeline Pasquet (Bles & Tres De Luxe) en bekende Vlamingen toonden zich bereid – als meter of peter van het evenement – te fungeren als uithangbord. Onder hen

Loes Van den Heuvel, An Swartenbrouckx, Luc Verscheuren, Janine Bischops, Jan Callewaert, Ronny Van Geneugten, Pascale Mertens, Steven Dierckx, Herman Verbruggen, Peter Platel, Hilde Geens en Annemie Struyf. Logistieke en andere steun was er al die tijd van de stad Leuven, de vele sponsors en de Oude Markt.

De bedragen die doorheen de jaren werden opgehaald, zijn indrukwekkend:

• Editie 2004/2005	3.495,96
• Editie 2006/2007	5.834,16
• Editie 2008/2009	9.140,00
• Editie 2010/2011	13.055,78
• Editie 2012/2013	21.297,97
• Editie 2014/2015	25.000,00
• Editie 2016/2017	35.000,00
• Totaal alle edities	112.823,87

Op zaterdag 23 juni 2018 beleeft Leuven een feesteditie, want dan knippen de vele 'kappers met een warm hart' tijdens de Langste Dag voor de vijftiende keer ten voordele van 'Kom op tegen Kanker', en dit van 14 tot 20 u. Niet op de Oude Markt zoals de voorbije jaren, maar op de Grote Markt vóór het stadhuis, waar het destijds allemaal begon. Noteer die dag nu al in je agenda!



# THUISKOMEN IN EEN OASE VAN RUST



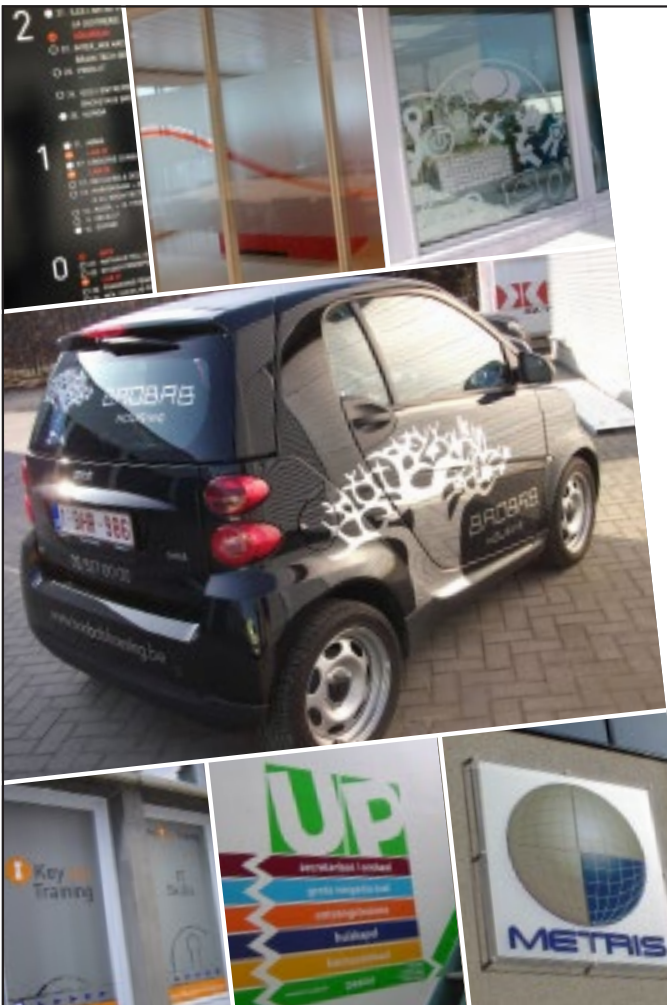
BEAR CHAIR  
COLECT  
DEDON  
DOMANI  
EGO PARIS  
EVA SOLO  
EXTREMIS  
FAST  
FERMOB  
GLOSTER  
HEATSAIL  
JARDINICO  
MANUTTI  
QUINZE & MILAN  
RÖSHULTS  
ROYAL BOTANIA  
SKARGAARDEN  
TODUS  
TRIBÙ  
UMBROSA

**TRIBÙ**  
EXCLUSIVE OUTDOOR FURNITURE

## OUTDOOR FURNITURE

Tiensesteenweg 67, 3360 Korbeek-Lo • 016 46 44 47 • info@homegarden.be • www.homegarden.be  
Openingsuren: dinsdag t.e.m. zondag van 10u - 18u

**HOME &  
GARDEN**



MEMBER OF PRIMETIME COMMUNICATION GROUP

**STAND BY**  
PRINTING YOUR IMAGE

*Uw partner voor alle  
beletteringen*

### BIJ STAND BY KAN U BOUWEN OP MEER DAN 20 JAAR ERVARING IN:

grootformaat digitaal printen  
vlaggen en spandoeken  
beletteringen van voertuigen,  
panelen, gevels, ramen, banners, ...  
draagbare displays  
geprinte- en geplote stickers

binnen- en buitensignalisatie  
beprunte lampenkappen  
canvasprints (met kader)  
prints & folies voor interieur  
raamdecoraties  
en nog veel meer



Ambachtenlaan 33 • 3001 Heverlee (Leuven)  
Tel: +32 (0)16 400 292 • Fax: +32 (0)16 400 139  
primetime@stand-by.com • www.primetimegroup.be

# Reclameborden bespieden voorbijgangers



*Recent ontstond in Nederland ophef nadat bleek dat camera's in digitale reclamezuilen in spoorwegstations registreren hoe lang bezoekers naar de advertenties kijken. Ook informatie over hun geslacht en leeftijd werd doorgegeven. Wat later bleek dat dergelijke 'big brother'-toestanden ook in ons land voorkomen.*

Weliswaar niet in spoorwegstations maar in Belgische winkelcentra staan reclameborden die interessante informatie voor adverteerders proberen te verzamelen. Zowel JCDecaux als Clear Channel plaatsten al reclamepanelen met cameralenzen in shoppingcentra. Staatssecretaris voor Privacy Philippe De Backer vraagt een onderzoek.

Slimme camera's die verborgen waren in de reclamepanelen van exploitant Exterior, dat alleen al in het Nederlandse spoorwegstation Amsterdam Centraal 650 digitale schermen beheert, registreerden hoeveel voorbijgangers langs de panelen liepen en hoeveel mensen effectief bleven kijken naar de advertentie. Tegelijk werden de leeftijd en het geslacht van de voorbijgangers gescand.

Hiervoor zou gebruik gemaakt zijn van software van het internationaal actieve

bedrijf Quividi. Sinds begin dit jaar voorziet Exterior zijn reclameborden standaard van een camera, al zouden die nog niet op alle plaatsen ingeschakeld zijn. De Nederlandse Autoriteit Persoonsgegevens, vergelijkbaar met onze Privacycommissie, stelde inmiddels een onderzoek in na massale kritiek op de slimme billboards. Privacy-activisten riepen op om de camera's af te plakken met tape.

In de nasleep van de heisa die in Nederland was ontstaan, bleek dat ook in ons land reeds dergelijke reclameborden worden ingezet. Staatssecretaris voor Privacy Philippe De Backer vindt deze praktijken twijfelachtig en vroeg de Privacycommissie een onderzoek in te stellen naar de reclamepanelen die met een ingebouwde slimme camera het passerende publiek in de gaten houden en in kaart brengen. "Big Brother komt akelig dichtbij. Dit kan

absoluut niet voor mij", verklaarde de staatssecretaris.

De Privacycommissie vermoedt dat de handelswijze in strijd is met de wet, maar zal eerst contact opnemen met de exploitanten om te onderzoeken of en hoe de beelden geanonimiseerd worden. Multinational JCDecaux wachtte het onderzoek niet af en begon alvast met het verwijderen van de camera's. Officieel doen ze dat omdat de opgenomen gegevens 'onvoldoende betrouwbaar' waren en 'omdat er te veel kritiek kwam van mensen die bezorgd zijn om hun privacy'.

Het bedrijf wilde nagaan hoeveel mensen de reclameborden passeren, wat zeer interessant kan zijn voor adverteerders, maar stelde naar eigen zeggen vast dat het resultaat te wensen overliet. Naar verluidt werkten de visuele sensoren niet altijd naar behoren en kon niet altijd worden nagegaan of de passanten mannen of vrouwen waren. JCDecaux liet weten de bezorgdheid in verband met de privésfeer te begrijpen en haalde de camera's dus weg. Het bedrijf gaat wel op zoek naar andere manieren om potentiële klanten te tellen. Dat zijn gegevens die adverteerders erg graag in handen hebben.





## Drukkerij Artilla

### "Bestel tijdig uw kalenders en kerstkaarten"

Wij bieden u stijlvolle kerstkaarten, speciaal voor uw bedrijf.

En steun een goed doel  
o.a. Artsen Zonder Grenzen, Unicef,  
Belgisch Rode Kruis, ...

Bureaulkalenders doen het nog altijd.  
Volledig op maat van uw bedrijf.

Ook keuze uit 3 of 4 maandkalenders,  
bureelonderleggers, ...

#### Drukkerij Artilla

Werchtersebaan 42  
3120 Tremelo  
Tel.: 016 53 16 35



[www.artilla.be](http://www.artilla.be)

## d'Artagnan

RESTAURANT

Prachtig karakteristiek pand  
Ideale ligging in de museumstraat van Leuven  
Privéparking naast het gebouw op reservatie  
100m van parking Heilig Hart  
Aparte zaal voor feesten, communies, bedrijfsmeetings  
Aperitief salon  
Prachtig tuinterras omringd door het Rambergpark  
A la carte restaurant met 30 plaatsen  
Private Dining tafel tot 12 personen

Restaurant d'Artagnan  
Naamsestraat 72 • B-3000 LEUVEN  
T +32 16 29 26 26 • E [info@restaurantdartagnan.be](mailto:info@restaurantdartagnan.be)  
reservatie aanbevolen en gewaardeerd

keuken open van 12u00 tot 14u00 en van 18u30 tot 21u00  
Gesloten op zondag en maandag

[www.restaurantdartagnan.be](http://www.restaurantdartagnan.be)

Word vandaag nog lid van



Bel of fax  
naar ons secretariaat

**Fed. HO.RE.CA. Leuven**

JUSTENS Danny  
Ijzerenwegstraat 45a  
3051 Sint-Joris-Weert

Tel en fax 016 / 25 62 39  
gsm 0495 / 20 99 33  
[d.justens@skynet.be](mailto:d.justens@skynet.be)



Op zoek naar een  
heerlijk kopje koffie  
voor uw zaak?



The JAVA Coffee Company | [www.tjcc.be](http://www.tjcc.be) | [info@tjcc.be](mailto:info@tjcc.be)  
Koffiebrander in Rotselaar sinds 1935 | T 016 300 400



# AAaRGh schenkt klare koffie in grappige mok

*Begin de dag met een kwinkslag en hij kan al voor de helft niet meer stuk. Dat is het gezonde motto van de bekende cartoonist AAaRGh, die recent een grappige mok op de markt bracht waarin je ochtendkoffie gegarandeerd veel lekkerder smaakt. "Humor opent vele deuren", knipoogt hij. Misschien een tip voor een origineel eindejaarsgeschenk?*



"Blijf van mijn oor", grapt AAaRGh.

Mario De Koninck alias AAaRGh is afkomstig uit Aalst en woont in de Gentse deelgemeente Sint-Amandsberg, maar heeft toch ook wel enkele sterke links met Leuven. Zo werkt hij voor de distributie van zijn cartoonalbums en zijn stripreeks 'Familie De Koninck' al vele jaren samen met verdeler Bart Pinceel van Pinceel Stripverspreiding, tevens zaakvoerder van de befaamde stripwinkel 'Het Besloten Land' in de Parijsstraat.

Van 'Familie De Koninck', gedrukt bij Corelio Printing in Erpe-Mere en volledig gebaseerd op de (zeker voor ouders zeer herkenbare) anekdotes van zijn twee dochters Jolien en Lena, verschijnt deze maand reeds het vierde album. Bovendien schitteren zijn cartoons wekelijks in Metro en TeVe-Blad en verschijnt zijn strookstrip 'NV Overwerk' eveneens elke week in alle edities van 'Deze Week' (de vroegere Streekkrant) en op de achterste pagina's in alle edities van 'De Zondag', de gratis krant bij de bakker.

"In 2000 ben ik aan de VUB afgestuurd in de richting Communicatiewetenschappen, waarbij ik mijn universitair eindwerk heb gemaakt over de functie van de cartoonisten in de Vlaamse kranten, en twee jaar later heb ik mijn eerste stappen gezet als cartoonist AAaRGh. Ik heb twee jaar als freelance journalist voor Blik gewerkt, waar ik geleidelijk mijn tekeningen kon inschuiven en aan de lezers kon tonen. Het heeft een jaar geduurd vooraleer ik mijn eerste opdracht kreeg, in de zomerbijlage van Gazet van Antwerpen", herinnert hij zich.

"Naast tekenen zijn schrijven en sport mijn grote passies. Ik miste in de gewone journalistiek vooral humor. Gelukkig kan je in cartoons met heel weinig woorden mensen aan het denken en het lachen brengen en hoef je daarbij niet zo strikt objectief te zijn. Alles ontstaat bij mij vanuit een goesting of een idee. Ik tracht actueel te werken en

mijn cartoons toch ook te doen standhouden zonder de actualiteit, een beetje zoals Zak in 'De Morgen' doet".

"Ik teken ook heel zelden karikaturen en bekende mensen. Voor NV Overwerk, waarvan nog geen bundelingen gemaakt zijn, teken ik altijd vier prenten naast elkaar over twee werknemers, van wie de ene duidelijk luier is dan de andere, over thema's als burn-outs, eindeloze vergaderingen, bazen die lastig kunnen doen, vervelende momenten wanneer je moet overwerken, ..."

"Toen de VDAB aan de Diestsepoort enkele vrij grote groepen liet deelnemen aan vier workshops waarbij ze om de twee uur telkens doorschoven naar de volgende workshop schoof ik telkens mee en vertaalde ik alles in leuke cartoons. Daarvan heeft de VDAB er nog gebruikt in zijn commercialisatie. Een aangenaam, maar wel heel vermoeiend experiment", blikt AAaRGh terug.

Hij waagt zich ook al twintig jaar aan improvisatietheater, eerst bij 'The Lunatics' en de jongste tien jaar bij 'De Nonsens Alliantie' (DNA). "We spelen overal en voor iedereen: bedrijven, scholen, ... In 2012 nam ik deel aan de vijfde Vlaamse Improcup in Leuven, waarvoor elke improvisatiegroep één speler mocht afvaardigen. De twaalf of 14 deelnemers werden er uitgespeeld in duo's en de competitie werd opgevat als een afvallingswedstrijd", verklaart de creatieve duizendpoot.

Cartoons en improvisatie sluiten overigens mooi bij mekaar aan, weet hij. "Bij beide disciplines zijn snelheid en alertheid vereist. Ik kan vlotjes binnen het uur een cartoon maken over bv. het eierschandaal, maar hoed me liever voor heikele thema's zoals rampen en ongelukken. En als ik me hieraan toch waag, lach ik niet met de slachtoffers maar eerder met de omstandigheden, de angst zelf of de aanpak van de veiligheidsdiensten. Het hoeft voor mij immers niet sarcastisch te worden omdat ik dat geen leuke vorm van humor vind. Niet iedereen kan zichzelf



## Duurzaam, goedkoper, de verlichting van de toekomst

- PUBLIREPORTAGE -

“De nieuwe led-verlichting past bij de sfeer die we in de nieuwe Audi-showroom wilden creëren,” zegt zaakvoerder Tom Ceulemans. “Warm en toch modern, met een futuristische toets die past bij zowel de Audi-modellen als bij de andere bouwmaterialen gebruikt in de showroom. We zijn ook in lijn met de door Audi opgelegde standaarden, die elke verdeler dient te volgen. Je kunt hier niet voorbijrijden zonder te kijken.

**“De reacties van medewerkers en klanten zijn positief. Ze kijken letterlijk in een nieuw licht naar nieuwe auto’s”**

**Zaakvoerder Tom Ceulemans**

Tom kwam in contact met iLightLED via andere ondernemers uit het Leuvense die al met dit bedrijf hadden gewerkt. “Na een gesprek over wat we wilden bereiken, heeft iLightLED een aantal analyses gemaakt om tot een voorstel te komen van technische oplossingen en prijs,” vertelt hij.



**In hun dienstverlening engageerde iLightLED zich tot een besparing van 30%**

“Wat mij aansprak? Ten eerste met degelijke en performante verlichting kunnen werken. Ten tweede de energiezuinigheid: In hun dienstverlening engageerde iLightLED zich tot een besparing van 30%. Zoals elk bedrijf kijken wij ook naar het elektriciteitsfactuur op het einde van de maand, en we zien het verschil. Ten derde de A-to-Z service van analyses tot installatie en onderhoud. Dan kunnen wij op onze twee oren slapen en vooral: ons bezighouden met ons beroep: auto’s verkopen en onderhouden,” lacht Tom.aanpassen.”

### Meer informatie

Doornstraat 3  
3370 Boutersem  
+32 16 88 50 80  
info@eds-europe.be | [www.ilight-led.net](http://www.ilight-led.net)

**Vraag een gratis offerte en ontdek uw besparing**



iLightLED is gespecialiseerd in advies, verkoop en evt. plaatsing van hoogkwalitatieve LED-verlichting. iLightLED volgt de laatste evoluties in LED-verlichting op de voet via zijn netwerk aan fabrikanten. Voor de grotere projecten, waar veel lampen tegelijk worden vervangen, heeft iLightLED een leasingformule. Het voordeel daarvan: een hoge startinvestering is niet nodig en je geniet direct na de installatie al van een maandelijkse besparing. [www.ilight-led.net](http://www.ilight-led.net)



Het 'terracottaleger' van Mario De Koninck

immers voldoende relativeren”, ondervindt AAaRGh.

### Kerstmarkt

Intussen laat deze cartoonist zijn grenzeloze verbeelding uitwaaiëren naar nieuwe domeinen. Zo werkt hij sinds medio juni aan zijn eigen mok. “Ik had eigenlijk helemaal niet gepland om mokken te maken, maar mijn vrouw wilde eind vorig schooljaar een mok schenken aan Lena’s ex-kleuterjuf die mijn dochter zou versieren met een marker. Ik begon ook zelf te experimenteren met dit leuke concept, maar was zelf niet tevreden over mijn eerste (niet-handvaste) ontwerp. Bezoekers vonden het daarentegen wel meteen grappig en ik kreeg dezelfde positieve reacties toen ik een foto van mezelf met mijn mok op Facebook postte”.

“In augustus heb ik voor mijn ontwerp een drukker gezocht, maar het bleek niet makkelijk om de bijhorende tekst en tekening bij het oor van de mok te zetten. Uiteindelijk kwam ik bij Printermezzo in Geraardsbergen terecht, die het zag zitten om mijn mokken stuk per stuk met de hand te bedrukken. Ik heb er 180 besteld, die in de eerste week van september klaar waren, en heb de eerste honderd aan de onderkant in het midden met een marker genummerd en gesigneerd”.

“Vervolgens heb ik mailings uitgestuurd naar klanten en in een oogwenk waren alle 180 mokken verkocht zodat ik er moet bijbestellen. Sommige bedrijven bestellen ze zelfs met twintig tegelijk, want de humor op mijn mok opent gesprekken. Bovendien zijn ze

ideaal als eindejaarsgeschenk. Ik heb nu zelfs een standhouder op de Leuvense Kerstmarkt bereid gevonden om er mijn mokken te verkopen”, glundert Mario De Koninck.

Voor zijn definitieve versie koos hij een ronde witte mok met een zwarte tekening en tekst, die ook handvaster is dan zijn eerste model. “Sommige mensen hebben me al gevraagd of er geen vervolg komt op mijn eerste mok, zodat ze een collectie kunnen aanleggen. Er zijn inderdaad nog heel wat toffe dingen te doen met betekende mokken. Mijn eerste mok kost 15 euro (bij grote bestellingen kan deze prijs dalen) en kan besteld worden op [info@aaargh.be](mailto:info@aaargh.be). Ik stuur ze op in een mooi en stevig doosje”, licht hij toe.

Hij zou zijn mokken ook kunnen aanbieden aan stripwinkels, de horeca (koffiebars) en als relatiegeschenk aan

bedrijven, denkt hij hardop. “Met deze mok geef je immers een leuk en nuttig dagelijks gebruiksvoorwerp cadeau. Bovendien kan de ochtend beginnen met een beetje humor vóór het dagelijkse fileleed zeker geen kwaad. Ik broed trouwens al op een idee voor een tweede mok, dat in dezelfde lijn ligt. Mensen zijn immers op zoek naar plezante en originele dingen, want daaraan is in deze cynische tijden duidelijk een gebrek”.

“Mijn drukker heeft me overigens ook al een brochure gegeven met andere merchandisingproducten die kunnen bedrukt worden, van eierdopjes tot placemats. Ik droom er zelfs stiekem van om op termijn een AAaRGh-winkel te openen met een brede waaier aan producten, van postkaarten over mokken tot textiel en kleding, maar met één grote basislijn: het moet grappig zijn”, besluit Mario De Koninck.

## Kiss-and-ride in Parking NMBS

Het stadsbestuur plaatste langs de Martelarenlaan twee grote borden die aangeven dat er in Parking P1 van de NMBS een kiss-and-ridezone is waar je een half uur gratis kan parkeren om iemand af te zetten of op te halen.

“Na herhaaldelijk aandringen bij de NMBS om die kortparkeervoorziening beter aan te duiden, hebben we beslist om zelf twee borden te plaatsen op het openbaar domein, zodat iedereen weet dat die kiss-and-ridezone in de parking bestaat”, zegt schepen van openbare werken Dirk Robbeets.

# AITEC

SPECIALISED ELECTRONICS



computeronderdelen & accessoires



batterijen & packs



technisch speelgoed



netwerken



onderdelen



communicatie



gereedschap



licht & geluid

en nog veel, veel meer...

AITEC bvba  
NAAMSESTEENWEG 380  
3001 HEVERLEE  
016/40.40.90  
info@aitec.be

[www.aitec.be](http://www.aitec.be)

maandag 13u - 18u  
di. tot vr. 9u - 12u 13u - 18u  
zaterdag 9u - 13u



LOKALE  
RECLAME  
DIE  
OPLEVERT!

BEKOM MEER OMZET DOOR:

- LOKALE RECLAME
- KLANTENBESTAND
- MEER NIEUWE KLANTEN

Qualiet

vraag vrijblijvende DEMO: [info@qualiet.com](mailto:info@qualiet.com) / 02 269 91 90

7/7  
OPEN



De Wasstraat  
CarWash

Welkom in  
dé CarWash

- 2 wasstraten
- 50 stofzuigplaatsen
- SelfCarWash
- VanWash
- MotoWash
- PitStop
- Automatenhoek
- Milieuvriendelijk
- Ruime openingsuren
- Ideale ligging

9 € Happy Hour

GRATIS  
STOFZUIGEN  
na gebruik wasstraat

Brusselsesteenweg 70, Herent. [www.dewasstraat.be](http://www.dewasstraat.be)

# Slechts helft zelfstandige handelaars verkoopt online

*Uit een rondvraag die naar aanleiding van de recente vakbeurs 'E-commerce Xpo' in Kortrijk werd georganiseerd, blijkt dat amper de helft van de zelfstandige handelaars online verkoopt. Dat cijfer is bovendien sinds vorig jaar niet meer gestegen. 'Gebrek aan tijd of kennis' (42%) is volgens de enquête het voornaamste argument om (nog) niet online te verkopen, gevolgd door 'Product niet geschikt voor online verkoop' (28%) en 'Het kost teveel' (27%). Opmerkelijk is ook dat ruim een kwart (26%) van de handelaars geen voordeel ziet in online verkoop.*

Slechts 7% van wie nog niet online verkoopt, verwijst daarvoor naar de 'negatieve, moeilijke wetgeving inzake online verkoop'. Uit cijfers van de economische inspectie blijkt dat negen op de tien handelaars met een webshop zondigen tegen de regelgeving. Daarbij gaat het in bijna alle gevallen over (beperkte) inbreuken te goeder trouw, die onmiddellijk na de vaststelling worden rechtgezet. "Dat bewijst wel dat het wettelijk kader allerm minst duidelijk is voor kmo's", aldus Unizo-retailexpert Mien Gillis, die pleit voor een meer transparante en voor kmo's begrijpelijke wetgeving op het vlak van e-commerce.

De kanalen die gebruikt worden om online te verkopen zijn: via een eigen

website (bestelling plaatsen via website en betalen via overschrijving, 74%, een opmerkelijke stijging ten opzichte van vorig jaar), via een eigen webshop (68%), via e-mail (58%), via een online marktplaats (Storesquare, Bol.com, 2dehands, eBay,... 29%), via een gezamenlijke webshop (met andere zelfstandigen, leverancier,... 23%), en via Facebook store (12%). Het is inderdaad zo dat men niet noodzakelijk een eigen webshop moet opzetten om aan e-commerce te kunnen doen. Verschillende verkoopkanalen zijn mogelijk en worden in de praktijk blijkbaar ook wel gebruikt.

De manier waarop verzendingen georganiseerd worden, verschilt sterk. 51% zegt

dat de klant zijn pakket in de winkel kan komen afhalen, 48% van de online verkopers verstuurt via een logistieke partner (Bpost, Kiala, DHL,...), 38% verstuurt ze zelf via de Post, en 25% levert zelf af bij de klant. 60% van de online verkopers heeft minder dan tien online bestellingen per maand. 27% heeft tussen elf en vijftig online verkopen per maand en 14% meer dan vijftig. Het aandeel van e-commerce in het totale omzetcijfer schommelt voor de grootste groep van de online verkopers (52%) dan ook slechts tussen 1 en 10%.

Opvallend is dat 30% van de online verkopers aangeeft dat e-commerce voorlopig enkel een kost vertegenwoordigt, nog geen opbrengst. Toch beseft het grootste deel van de online verkopers het belang van e-commerce en geeft 84% dan ook aan dat ze hun on- en offline verkoopkanaal verder willen combineren in het komende jaar. Slechts 6% wil de e-commerce activiteiten afbouwen.

Iets minder dan de helft van de online verkopers verkoopt ook aan buitenlandse consumenten (45%), 55% verkoopt enkel aan klanten in België. Op de vraag waar de buitenlandse consumenten voornamelijk gevestigd zijn, antwoordt 93% in Nederland, 29% in Frankrijk, 25% in Duitsland, 19% in andere EU landen dan de buurlanden, en 17% buiten Europa. Dat laatste betekent een sterke





© 2013 OCOS - ENKEND OPTIEN

2 JAAR GARANTIE  
OP BREUK

\*\*\*

GRATIS RECHTZETTEN  
VAN HET MONTUUR

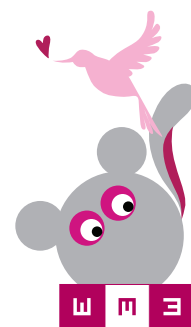
info en voorwaarden in de winkel

**SPECIALIST KINDERBRILLEN**



*De Pauw*

OPTIEK & CONTACTLENSCENTRUM  
TIENSESTRAAT 30 • 3000 LEUVEN  
T 016 23 61 92 • F 016 20 82 00



ma - vr: 9u - 18u · za: 10u - 18u · do & zo gesloten

stijging ten opzichte van vorig jaar (toen slechts 1% buiten Europa leverde).

Het grootste deel van de online spelers die ook in het buitenland verkopen, ervaren daarbij geen of weinig problemen (45%). De hinderpalen die soms wel ondervonden worden bij de verkoop aan buitenlandse klanten zijn: organisatie van logistiek (30%), organisatie en kosten verbonden aan het herroepingsrecht (15%), douaneformaliteiten (13%) en (verschillen in) de BTW-regeling (12%).

### Cijfers

- 9 op 10 zelfstandige handelaars is online aanwezig, via een eigen website of sociale media.
- 5 op 10 verkoopt ook online, via verschillende kanalen, niet noodzakelijk een webshop.
- Gebrek aan tijd of kennis is nog



steeds de grootste hinderpaal om online te verkopen.

- E-commerce vertegenwoordigt voorlopig slechts een beperkt aandeel in de omzet.
- Men is het ermee eens dat er ruimte is voor efficiëntiewinsten (tijd en geld) door slim gebruik van digitalisering.
- Buitenlandse verkoop gaat vooral

naar Nederland.

- Zelfstandige handelaars willen concurreren met internationale webshops op basis van het vertrouwen van de klant, een betere service, assortiment en kwaliteit.
- Faalfactoren zijn de kostprijs in verhouding tot de omzet en te veel concurrentie en prijstransparantie online.

## COMMENTAAR

# De komst van de reus

Terwijl onlinewinkels zoals Bol.com, Coolblue of Zalando de winkelier om de hoek nu al financiële kopzorgen en omzetproblemen bezorgen, is vorige maand ook de Amerikaanse e-commerce reus Amazon in België neergestreken. Het bedrijf verzekert niet alleen gratis levering binnen 24 uur voor pakweg twee miljoen producten, maar probeert via een abonnementsformule (een vast bedrag van 5,99 euro) ook klanten aan zich te binden met een heleboel digitale lokkertjes zoals een videostreamingdienst, games en onbeperkte opslagruimte voor foto's. De komst van Amazon maakt zelfs de voormelde Nederlandse en Duitse e-commerce-spelers lichtjes nerveus, wat meteen de prangende vraag oproept hoe de traditionele handelaars in onze binnenstad daar dan moeten mee omgaan.

Vele businessmodellen verdwijnen in een steeds sneller tempo richting prullenmand en op termijn wordt het voortbestaan van talrijke klassieke winkels bedreigd. Dat is de realiteit van het online winkelen. Het gevecht aangaan is nauwelijks een optie: er is geen weg terug en het is voor velen al te

laat. Twintig jaar geleden konden we ons geen wereld met het internet voorstellen, nu geen wereld zonder. Sommigen zagen al vroeg de mogelijkheden en sprongen mee op de digitale kar. Het is nog niet zo lang geleden dat de webwinkels in ons land werden weggelachen. Belgen zijn geen

Amerikanen, e-commerce zou slechts een tijdelijke hype zijn, het zou allemaal zo'n vaart niet lopen en ons landje zou per definitie toch te klein zijn voor zoiets als online winkelen.

Maar de non-believers hadden ongelijk, het lachen is hen al een hele tijd vergaan. Nationale grenzen bestaan allang niet meer. Helaas heeft de overheid mede onder druk van de vakbonden jarenlang getalmd met het op punt stellen van de wetgeving omtrent nachtwerk, waardoor de grootste onlineverkopers vanuit het buitenland ongehinderd onze markt konden bewerken en hier ondertussen een zeer stevige positie hebben uitgebouwd. We zijn in dit land al jaren voorbijgestoken door Europese en nu ook Amerikaanse en binnenkort Chinese bedrijven die wel slim hebben ingespeeld op de digitale toekomst. Dankzij hen kon de consument de jongste jaren in alle rust kennismaken met het gemak van online winkelen en thuisbezorgde boodschappen en zijn





## GRATIS KNEIBESCHERMERS bij aankoop van minimum 100 euro

Actie geldig tem 31/12/2017



**Longin Parker Store**  
Part of the Longin Service Group

[www.longinparkerstore.be](http://www.longinparkerstore.be)  
Wingepark 29 - 3110 Rotselaar  
T 016 44 80 70

## EASYPAY GROUP INNOVATION IN HR

### *Uw partner in personeelsbeheer*

Functionele en technische ondersteuning voor werkgever én werknemer voor alles wat de uitvoering van de sociale wetgeving betreft.

### *In deze regio kan u ons vinden via onderstaande coördinaten:*

Sociaal Secretariaat EASYPAY  
Geldenaaksebaan 329  
3001 Heverlee  
Tel: +32(0)16 31 92 19



*U wenst meer info?*  
bezoek onze website [sse.easypay-group.com](http://sse.easypay-group.com)  
of stuur een mailtje naar  
[infosse600@easypay-group.com](mailto:infosse600@easypay-group.com)

Voor een gratis en vrijblijvende offerte kan u ons steeds contacteren.

## CSI Cleaning

**Ramenwasserij,  
schoonmaak van  
alle gebouwen en ook  
éénmalige schoonmaak**

**0491/18.34.90**

[csicleaning@hotmail.com](mailto:csicleaning@hotmail.com) - De Wolf Cindy



bedrijven zoals Google, Facebook, Amazon en Alibaba (niet gehinderd door enige regelgeving of bemoeienissen van de overheid) uitgegroeid tot niet meer te stoppen mastodonten.

Elders in dit nummer lees je dat de helft van de handelaars in Vlaanderen nog steeds geen ernstig online aanbod heeft. Dat is slecht nieuws, maar zelfs al beschikken lokale winkeliers vandaag over een vlotte webwinkel, tegen het e-commercegeweld van spelers zoals Amazon (met een enorm aanbod, talrijke diensten en ongetwijfeld scherpe prijzen) kunnen ze zich als kleine zelfstandigen onmogelijk verweren, laat staan er rechtstreeks mee concurreren.

Ze kunnen echter wel een kans grijpen door een plekje te reserveren op die grote platformen, ook al lijkt dat een beetje op het verkopen van je ziel aan de duivel. Nu al zijn heel wat Belgische handelaars actief op Amazon of een ander groot internationaal platform zoals Bol.com. De grote spelers verkopen al lang niet meer alleen hun eigen spullen maar treden ook op als een digitale versie van het klassieke marktplein, waarop handelaars hun goederen kunnen uitstallen. Voor een lokale winkelier ligt een dergelijke stap echter niet voor de hand. De commissie is hoog (10 tot 15% van de verkoopprijs) en de bezorgingskosten tot bij de klant moeten ook door de handelaar worden gedragen. Bovendien kunnen de webreuzen perfect nagaan welke producten van externe handelaars populair zijn.

Niets houdt hen tegen om ze vervolgens zelf te gaan aanbieden.

Of de samenwerking met een internetreus altijd lonend is, valt dus te betwijfelen, maar alleen al aanwezig zijn op een dergelijk netwerk verhindert misschien wel dat een sectorgenoot op hetzelfde platform aan een stukje van je omzet knaagt. Nu het Amerikaanse Amazon rechtstreeks de Belgische markt gaat bewerken, ontstaan voor sommige kleinere handelaars wellicht extra kansen. Als zelfs een dergelijke gigant interesse toont in een klein maar dichtbevolkt landje zoals België, betekent dit toch dat hier commercieel iets te rapen valt. Al zullen lang niet alle lokale winkeliers de strenge eisen van de internetgigant kunnen inwilligen.

De vraag is vooral of spelers zoals Amazon straks ook aan de haal gaan met de laatste overblijvende vaste klanten van de winkel om de hoek. E-commerce rukt razendsnel op, daarover is iedereen het eens. Het fenomeen, vooral gedragen door de reusachtige webwinkels, gedraagt zich voor velen nu al als een pletwals, maar wie op de hoogte is van wat er inzake e-commerce in China en de Verenigde Staten gebeurt, beseft dat we nog maar aan het begin van veel meer staan.

Er is een tweede digitale golf op komst, waarbij vooral big data, kunstmatige intelligentie en robotisering een grote rol zullen spelen. Een slimme ondernemer kan daar (al dan niet samen met een technische part-

ner) nu al mee aan de slag. De mogelijkheden zijn enorm. Daarnaast vervagen en versmelten ook de 'klantgrenzen' b2c en b2b steeds meer, wat eveneens nieuw marktpotentieel en bijkomende kansen oplevert.

Het ultieme doemscenario van lege binnensteden met nauwelijks fysieke winkels waar enkel nog wat horecabedrijven gedijen, is gelukkig nog niet geschreven. Maar nadenken over en inspelen op de tijdsgeest is als handelaar meer dan ooit nodig. De ommezwaai in de mentaliteit van de (jongere) klanten en het snel wijzigende consumentengedrag maakt nu al brokken en zal dat blijven doen. De omzet van de winkelier om de hoek blijft dalen. Steeds meer winkelpanden komen leeg te staan. In de retailsector verdwijnen jobs.

Om vandaag aandacht van klanten te krijgen en die te behouden (zowel in je bakstenen pand als online) moet je steeds creatiever, relevanter en informatiever uit de hoek komen. De moderne consumenten zijn vlug afgeleid, veel minder trouw dan vroeger en informeren zich, met hun eeuwige smartphone in de hand, reeds in jouw winkel over het aanbod en de prijzen van je concurrent.

Klantvriendelijkheid, kwaliteit, gezelligheid en beleving worden absolute musts in de toekomst. Wie daar vandaag onvoldoende of niet mee bezig is, kan het vergeten. Om je klanten te plezieren moet je innoveren en het vertrouwen in je zaak systematisch blijven opbouwen. Wie de beste klantervaring aanbiedt, wint.



## De ideale feestzaal voor uw bedrijfsfeest en privéfeest

(verjaardag, babyborrel, huwelijksfuif, themafeest...)

Meer info?

[www.musicafe.be](http://www.musicafe.be) of bel Peter 0475 677 641 of 016 200 641

MusiCafé • Muntstraat 5 • 3000 Leuven

## Een pintje bier tussen de brouwketels

De bekende zaak Domus aan de Tiensestraat is tegenwoordig zoveel meer dan een brasserie. De ketels uit de oude brouwzaal verhuisden naar een leegstaand pand op het Jozef Vounckplein, het rustieke binnenpleintje enkele meters verderop. Zaakvoester Erica Vanderwegen van Domus had hier nog een prachtige ruimte vrij die nog nooit was benut. Het opzet van de hele verhuis was om letterlijk meer leven in de brouwerij te brengen.

De brouwerij werd tegelijk volledig vernieuwd en bestaat nu uit drie prachtige ruimtes, waaronder een bijzondere middeleeuwse kelder. In 'Domus Brauhaus' dat de voorbije zomer opende, kan je nu gewoon een Domusbiertje drinken tussen de ketels of een praatje slaan met brouwer Marc Knops tijdens het brouwen. Bierliefhebbers proeven zo de huisbieren in ideale omstandigheden.

Domus trekt ook volop de toeristische kaart. De rondleidingen met gids zijn nog steeds mogelijk op afspraak en blijven erg populair. Nadien kan je de huisbieren degusteren in het Brauhaus. Nieuw is dat je ook gewoon de brouwerij kan bezoeken met behulp van een audiogids (Nederlands, Frans, Engels, Duits, Spaans, Italiaans). In de brouwerij kan je het Domusbier op fles kopen, samen met bierpralines van buurman Bittersweet en gadgets.

De brouwerij kan bezocht worden tijdens de openingsuren van het Brauhaus: van dinsdag tot vrijdag van 14 tot 20 uur, op zaterdag van 11 tot 20 uur en op zondag van 11 tot 18 uur.

Groepen zijn welkom vanaf minimum 8 tot maximum 35 personen, van dinsdag tot zondag tussen 10 en 20 uur, na reservatie via [info@domus-leuven.be](mailto:info@domus-leuven.be). Een rondleiding duurt 45 minuten en kan gebeuren in het Nederlands, Engels, Frans of Duits.

Eetstaminee Domus  
Tiensestraat 8, Leuven

Domus Brauhaus  
Jozef Vounckplein 3, Leuven

[www.domusleuven.be](http://www.domusleuven.be)

Foto: Toerisme Leuven



# Designzaak Heem is ook een platform voor creatief talent

*Aantrekkelijke accessoires voor je interieur en voor jezelf, daarvan heeft de opvallend smaakvol ingerichte en verzorgde nieuwe interieurzaak Heem zijn boeiende handelsmerk gemaakt. Deze ruime en trendy designwinkel heeft zich bovendien toekomstgericht ingeplant aan het onlangs aangelegde Blauwputplein (site Centrale Werkplaatsen) langs de Diestsesteenweg, waar sinds kort een nieuwe en bruisende gemeentekern van Kessel-Lo openbloeit.*

Heem wordt met veel enthousiasme en fijnzinnigheid gerund door twee stijlvolle Limburgse dames die allang (op 50 m van elkaar) in Wilsele wonen en elkaar leerden kennen via hun schoolgaande kinderen. Nath Slangen is afkomstig uit Maaseik en werkte in het verleden voor Randstad en als HR-manager in bedrijven, waarvan de laatste vier jaar op zelfstandige basis. Marleen Bijmens heeft haar roots in Lanaken en verdiende haar sporen als business development manager in de papier- en verpakkingsindustrie, vooral de groothandel.

“We hebben altijd een gloedvolle passie voor interieur gekoesterd; in mijn job had ik trouwens heel veel contacten met creatieve mensen. Het idee om samen een designzaak te openen sudder-

de al langer, maar meer dan een jaar geleden zijn we echt concreet aan de slag gegaan met het opstellen van business- en financiële plannen en het zoeken van een pand”, vertelt Marleen Bijmens.

Na 25 jaar realiseerden ze hun gezamenlijke droom: op 12 oktober openen ze hun designwinkel en ontmoetingsplek Heem aan het Blauwputplein. Hun met veel smaak ingerichte zaak, die een commerciële oppervlakte van zowat 150 m<sup>2</sup> beslaat, is alle dagen behalve op zondag en maandag doorlopend geopend tussen 10 en 18 uur en vormt een verleidelijk baken voor iedereen die op zoek is naar originele en leuke cadeautjes, intrigerende juwelen of gestileerde interieuraccessoires. Op wandelafstand van het Leuvense treinen- en busstation vind je hier alles wat je

nodig hebt om van je huis een aangename thuis te maken.

## Originaliteit

“We verkopen zowel kleinere decoratieve accessoires voor je interieur (kussens, potjes, kaarsen, ...) als unieke gifts om je vrienden, je familie of gewoon jezelf te verwennen (cadeautjes, sjaals, handtassen, juwelen, ...). Je treft hier echter ook zetels en tapijten, vooral om het huiselijke effect nog meer te benadrukken. We presenteren o.m. de collecties van twee grotere en bekende Belgische leveranciers, Serax en XLBoom, die ook snel kunnen leveren en over een prima logistiek beschikken. Daarnaast werken we samen met minder bekende merken en pas gestarte designers met een mooi verhaal die oog hebben voor originaliteit en creativiteit en met wie we een goeie klik kunnen maken. We bieden tevens een dynamisch platform voor creatieve talenten die hun assortiment hier kunnen uittesten als het binnen ons concept past”, legt Nath uit.

Beide dames vinden het ook reuzefijn om met lokale mensen te kunnen werken. Zo legt de kunstenaar van OLA Jewelry in Rotselaar zich toe op de 3D-printing van juwelen, terwijl de artieste achter By noon (Poetic home tex-

*Originele en leuke cadeautjes, intrigerende juwelen, gestileerde interieuraccessoires, ...: je vindt het allemaal in deze stimulerende belevingsruimte op wandelafstand van het Leuvense station.*

*Marleen Bijmens (l.) en Nath Slangen (r.) maken met de opening van hun smaakvolle design-conceptstore een lang gekoesterde droom waar.*



# De hifi specialist in Leuven

Het verschil  
tussen klank  
en emotie,  
is het advies.



**B&W**



**mark  
levinson**



**REVOX**



**[audio physics]**



**marantz**



**REVEL**

SHOWROOM GENT:  
Bagattenstraat 157  
9000 Gent  
T 09 223 88 33

**STEVENS**

HiFi and Home Entertainment

[WWW.STEVENS-HIFI.BE](http://WWW.STEVENS-HIFI.BE)

SHOWROOM LEUVEN:  
Tiensesteenweg 348  
3000 Leuven  
T 016 29 23 90

tiles) uit Evergem sinds kort betoverende natuurfragmenten (bladeren, bloemen, planten, ...) print op stoffen waarmee kussens worden bekleed. Soms komen de artistieke contacten echter ook van verder; zo maken de dames van het Nederlandse label pieterSZoon uit Haarlem in een piepklein atelierje met hart en ziel hun eigen handtassen. Ook veelbelovende labels als FEST Amsterdam en Moebe behoren tot het aanbod.

### Creatievelingen

“Onze merken komen uit België en Nederland. Het belangrijkste is dat onze leveranciers een mooi verhaal te vertellen hebben en dat onze samenwerking vlot verloopt. Naast ons vaste gamma aan merken krijgen creatievelingen hier ook de kans om tijdelijk hun producten te presenteren en te verkopen”, stellen de initiatiefneemsters.

Andere ooglokkers zijn de koeien- en schapenvellen die op ecologische wijze gelooid zijn en de biologische en botanische huidverzorgingsproducten van Likami. “Onze dierenhuiden worden gerecupereerd van slachtafval en van dieren die niet gekweekt werden voor hun pels; ze worden tevens op een natuurlijke manier met natuurlijke producten gelooid. We verkopen ook lederen handtassen van dierenhuiden die in Nederland worden gelooid”, signaleren ze.

Hun weloverwogen en goed uitgebalanceerde mix van bekende merken, opkomende brands en creaties van lokale designers of kunstenaars zorgt ervoor dat ze voor elk wat wils in huis hebben. Zo bouwen ze aan een laagdrempelige en dynamische plek waar altijd wel iets nieuws te ontdekken valt.

### Koffie en sapjes

“In de toekomst willen we binnen aan onze fraaie lange grijze toog en buiten op het terras koffie, thee en gezonde sapjes serveren zodat dit een aangename ontmoetingsplek wordt. Onze focus blijft echter wel op de winkel liggen”, klinken ze beslist.

Heem scoort goed bij de actieve werkende vrouwen en mannen die oog hebben voor mooie dingen. Dit designlaboratorium trekt echter evenzeer vele jonge mensen met kinderen uit de buurt aan. Langs de Academie zindert en bruist dan ook veel aanstekelijke creativiteit.

“We hechten veel belang aan beleving in onze winkel, die streeft naar een geslaagde combinatie van warme huiselijkheid door zijn gevel met planten en de authentieke industriële look die door dit gebouw met zijn gegoten beton en zichtbare buizen ademt. Ook het gulle gebruik van multiplex en de drie heel flexibele wanden rechts vooraan in de winkel waarmee we beweging en een dynamiek op gang willen brengen, dragen bij tot het plaatselijke ‘hospitalitygevoel’.”

“Onze bezoekers kunnen rustig door onze toonruimte dwalen en op hun gemak rondkijken tussen de grote diversiteit aan boeiende objecten. Onze resolute keuze voor een belevingsconcept maakt van Heem bijgevolg geen statische winkel waarin louter producten getoond worden, maar een dynamisch forum voor sfeervolle en wisselende presentaties van al dan niet gevestigde merken en ontwerpers. We horen dan ook heel veel positieve reacties en opmerkelijk veel klanten vragen een kaartje van onze winkel om aan hun vrienden te geven”, glunderen Nath en Marleen.

Ze trachten veel dynamiek in hun design-conceptstore te injecteren en willen daarnaast een directe verbinding maken met het riante buitenplein. “We voelen ons supergoed op deze locatie. Hier is immers heel veel passage tussen het Leuvense trein- en busstation en Hal 5 en de woonbuurt. We hebben al heel wat mond-aan-mondreclame gekregen en waarderen de heel fijne sfeer hier. We willen ook graag innige samenwerkingsbanden smeden met culturele actoren en handelaars in deze buurt zoals de aanpalende Academie en Fietsen King, zodat we kunnen bijdragen tot een lokale identiteit”, opperen ze.

Met Heem krijgt het Blauwputplein aan de Centrale Werkplaatsen in elk geval een nieuwe dynamische hoeksteen. Het nieuwe centrumplein, de kroon op deze lokale stadsontwikkeling in Kessel-Lo, legt de link met de getransformeerde Leuvense stationsbuurt waar nieuwe architectuur en het stedelijke ruimtegebruik een nieuwe woonzone hebben gecreëerd. “In deze vruchtbare omgeving biedt onze winkel tegelijk een gastvrije thuis voor je huis als een inspirerende plek waar je kan verpozen”, glunderen de uitbaatsters.

### Binnen en buiten

De vernieuwende en verfrissende design-conceptstore, die dankzij zijn glazen gevel royaal licht vangt, overstijgt het gangbare retailkarakter en plooit zich onbevangen open naar de buurt. “Bij mooi weer willen we binnen en buiten in elkaar laten overvloeien, ondermeer door onze mobiele units buiten te rollen om een totaalbeleving te creëren. We willen van ons gezellig terras maar wat graag een leuke ‘place to be’ maken en zien een mooie toekomst weggelegd voor het Blauwputplein als een dynamische en creatieve ontmoetingsplek voor jong en oud”, zeggen Nath en Marleen.

De sterkste troeven van Heem zijn volgens hen de leuke sfeer die hier hangt en de uitbaatsters om wie ze zijn. “We menen dat we als persoon het verschil kunnen maken, waardoor we beter niet met personeel werken. We willen ook echt luisteren naar wat onze klanten te vertellen hebben en zo een vruchtbare wisselwerking met hen opbouwen. En misschien kunnen we op termijn ook evenementen plannen en tentoonstellingen organiseren van kunstenaars die in ons concept passen”, denken Marleen en Nath hardop.

Heem  
Werkhuizenstraat 7  
3010 Kessel-Lo  
tel. 016 73 58 14  
info@heemstore.be  
heemstore.be



# Jo Claes viert feest in stadsschouwburg

*Jo Claes, de Leuvense schrijver van misdaadverhalen publiceerde eerder dit jaar zijn tiende verhaal 'Over elk vergeten heen' met politieman Thomas Berg in de hoofdrol. Ter gelegenheid van dit jubileum werd dit jaar uitzonderlijk een tweede roman uitgebracht: 'Het gewicht van de haat'. De voorstelling van het boek gebeurde tijdens een groot evenement in een uitverkochte stadsschouwburg.*

Brugge mag dan wel Pieter Aspe en commissaris Van In hebben, met Jo Claes en hoofdinspecteur Thomas Berg heeft Leuven al lang twee veel betere tegenhangers. Voor lezers van het misdaadgenre is Jo Claes al lang geen onbekende meer. Inmiddels verschenen al tien misdaadromans met Thomas Berg als hoofdpersonage. Ze hebben Leuven op een bijzondere manier op de kaart gezet en het aantal fans groeit dan ook gestaag.

Geen wonder dus dat in de schouwburg een feestje werd gebouwd naar aanleiding van het tienjarige jubileum van Thomas Berg. Een aantal, vaak ludieke, sprekers passeerden op het podium, sopraan Noémie Schellens bracht enkele geslaagde uitvoeringen, schrijfster Johanna Spaey – die net als Jo Claes in het verleden De Gouden Strop won (een literatuurprijs voor de beste spannende roman) – interviewde de Leuvense misdaadauteur. Els Wauters van uitgeverij Houtekiet had nog een verrassing mee voor de aanwezigen. Van het nieuwe boek werden 500 speciale exemplaren gedrukt met harde kaft en goudsnee. Elk boek werd genummerd en door de auteur van een handtekening voorzien. Dit collector's item was enkel tijdens de feestavond te koop en ging uiteraard erg vlot van de hand.

November 2015. Leuven engageert zich om tweehonderdvijftig Syrische vluchtelingen op te vangen, maar dat stuit op hevig protest. De buurtbewoners organiseren betogingen, de ultrarechtse partij Leuven Eerst zet het stadsbestuur onder druk, de bevol-

king valt uit elkaar in voor- en tegenstanders.

Wanneer op enkele dagen tijd twee mensen in het opvangcentrum worden vermoord, krijgt hoofdinspecteur Thomas Berg de opdracht om de zaak te onderzoeken.

Alles wijst erop dat de dader of daders de Syrische vluchtelingen uit de stad willen, tot een allochtone inwoner van Leuven wordt vermoord. Vanaf dat ogenblik vermoedt



Thomas Berg dat er meer aan de hand is, zeker wanneer nog een Leuenaar van vreemde origine om het leven wordt gebracht en hij een bizarre ontdekking doet: de moorden werden allemaal volgens een vast patroon gepleegd. Het motief dat zich langzaam maar zeker aftekent, is gruwelijker dan hij ooit voor mogelijk had gehouden.

[www.jo-claes.be](http://www.jo-claes.be)

Foto: Uschi Claes / WPG Uitgevers

## De Smidse opent de deuren

Zoals je in ons vorig nummer al uitgebreid kon lezen, vond op 17 november de opening van De Smidse voor het publiek plaats. De Smidse is een overdekte foodmarkt aan de Sluisstraat 10, in het hart van de reeks nieuwe wooncomplexen die de firma ViRiX daar realiseert in het kader van het DijleDelta-project en vlak bij het nieuwe Sluispark.

De bedrijven die er tot nog toe al onderdak vonden, zijn de volgende: Aperobag (Jeroen De Pauw), CaffeeCoiffée (kapsalon annex bar), Content (groenten en fruit), culinaire slagerij De Kapblok, Floxx (hartcoherentie en waxing), pasta-atelier Rossi, Saja Yoga, bakkerij Seraphine en koffie ROM.





# BEZOEK DE BROUWERIJ



Ontdek het nieuwe interactieve bezoek in het hart van de Stella Artois brouwerij.

Open voor groepsbezoeken en individuele bezoekers doorheen de week en in het weekend.

De ideale locatie voor uw (bedrijfs) event.

Meer info en reservaties:  
[www.brouwerijbezoeken.be](http://www.brouwerijbezoeken.be)

Bier met liefde gebrouwen, drink je met verstand.



# LICHT, meer dan een trendy accessoire



uw partner in  
VERLICHTING

Naamsesweg 158  
3001 Heverlee  
016 22 41 41  
[www.lightunit.be](http://www.lightunit.be)



# HET NIEUWE FORD SUV-GAMMA

Krachtig. Efficiënt. Gesofisticeerd.  
Opvallend. Klaar om je van je stoerste kant te tonen?  
Dan ben je klaar voor één van de nieuwe Ford SUV's.

**PROMOTIONELE PRIJS  
KUGA GAMMA VANAF:**

## 20.625 €

Met aftrek van premies,  
waarvan twee onder voorwaarden.



**FORD STORE HERGON LEUVEN**

BRUSSELSESTEENWEG 57  
3020 LEUVEN (HERENT)  
[www.hergon.be](http://www.hergon.be)  
Tel. 016/31.05.10

 4,4-7,5 L/100 KM.  115-173 G/KM CO<sub>2</sub>.

Verbruik en uitstoot geldig voor de uitvoering met banden zoals beschreven in de standaarduitrusting. Optionele banden kunnen een andere CO<sub>2</sub>-uitstoot en verbruik tot gevolg hebben. Verlengde actie. Geldig op bestellingen van 01/11/2017 t.e.m. 30/11/2017 voor een nieuwe Kuga 5d Trend 1.5TDCI 120pk Auto-Start-Stop FWD M6. \*Prijs 21% BTWi, aanbevolen catalogusprijs € 26.600 BTWi, afgetrokken basispremie van € 766 BTWi, afgetrokken EcoBon(1) van € 2500 BTWi, afgetrokken stockpremie(2) van € 250 BTWi en afgetrokken Buy & Go (3) van € 600 BTWi. (1) Uit respect voor het milieu verbindt Ford zich ertoe uw oude voertuig te recyclen bij aankoop van een nieuwe Ford Kuga. Wij nemen uw oude, niet meer in gebruik zijnde voertuig, in bewaring met het oog op verschroming, tegen een premie van € 2500 BTWi. Het niet meer in gebruik zijnde voertuig moet minstens zes maanden ingeschreven zijn op naam van de eigenaar van de nieuwe Ford en moet volledig zijn. De factuur en de roze kaart van de nieuwe Ford moeten op dezelfde naam en hetzelfde adres staan van het oude niet meer in gebruik zijnde voertuig. De legale boorddocumenten van het voertuig moeten aanwezig zijn. (2) De stockpremie is geldig op een selectie nieuwe stockvoertuigen. (3) De Zomerbonus is geldig op een selectie nieuwe stockvoertuigen, mits inschrijving van het betrokken voertuig uiterlijk op 31/12/2017. Contacteer ons voor meer info of raadpleeg [www.ford.be](http://www.ford.be). De afgebeelde wagen wijkt af van de werkelijke specificaties. Niet geldig voor Fleet en Ford-personeel. Geef voorrang aan veiligheid. Milieu-informatie (KB 19/03/2004): [www.nl.ford.be/milieu\\_ford.be](http://www.nl.ford.be/milieu_ford.be)