

2017

4

jaargang 25

tweemaandelijks

aug-sept 2017

Handelen

Leuvens kritisch middenstandsmagazine



HOME, WHERE DREAMS UNFOLD



KWADRAAT
VILLAPROJECTEN

Een Kwadraat Villaproject reikt u het ultieme woonconcept aan: toonaangevende architectuur, een bouwtechnisch geavanceerde woning, superieur geïsoleerd en rijkelijk uitgerust. Maar ook gloednieuw, luxueus, tot in de puntjes afgewerkt, en dus 100% instapklaar. Woningen van Kwadraat stralen dan ook een tijdloze elegantie uit, met de kracht en de persoonlijkheid die enkel de beste kwaliteit verschaft.

www.kwadraat.be

WOORD VOOR WOORD



De zomer is weeral voorbij.

De 'Langste Dag' was een schot in de roos en de zomeranimatie van 'Het Groot Verlof' mag met recht en rede een groot succes worden genoemd, met als uitschieters het onverslijtbare 'Hapje-Tapje' en - met dank aan de vzw Oude Markt - het nieuwe en zeer succesvolle 'Leive Vloms'.

Maar ook de Beleuvenissen, Leuven Zingt, Half-Oogst en de kleinere, maar uiterst sympathieke programmatie van 'Het Klein Geluk' deden onze Stad deze zomer gezellig bruisen.

Nog positief: het Hotelrapport, waarin de Leuvense hotels een mooie bezettingsgraad kunnen voorleggen en het feit dat - volgens zowel Comeos als Mode Unie - de meeste winkeliers niettegenstaande een iets minder goede soldenverkoop, een betere seizoensverkoop hadden.

De gezonde stadsfinanciën zorgen er dan weer voor dat Leuven extra kan investeren en dat heeft dan hopelijk ook een positieve invloed op de handel en horeca.

Veel minder positief is het zomerakkoord van onze nationale regering, waarvoor de vertegenwoordigers van handel en horeca hun ontgoocheling dan ook niet onder stoelen of banken steken. Vraag is of dit de beleidsmakers op andere gedachten zal brengen...

We wensen jullie alvast veel leesgenot en een succesvolle Herfstverkoop!

Yves De Pauw, Verantwoordelijke uitgever

Secretariaats- en publiciteitsadres

Handelen in Leuven vzw
Ambachtenlaan 33
3001 Heverlee (Leuven)

Hoofredactie

Eric Claes
redactie@handelen.be

Redactie en fotografie

Eric Claes, Johan Lambrechts,
Harald Scheerlinck, Yves De Pauw, Rikky Evers

Speciale dank aan Eric Claes
voor de realisatie van dit nummer

Reclameregie

Themamedia N.V.

Verantwoordelijke uitgever

Yves De Pauw
Tiensestraat 28 A 0101
3000 Leuven
016 62 29 35

Heb je een zaak of ben je zelfstandige in Leuven? Wil jij ook Handelen in je bus?

Contacteer het secretariaat. Geef je naam, adres en BTW-nummer (uit Leuven natuurlijk) en vanaf het volgende nummer ontvang je ook gratis Handelen in je bus.

Handelen is het magazine van Handelen in Leuven vzw voor de Leuvense middenstand. Handelen wordt voor het grootste deel door vrijwilligers gemaakt, gedreven Leuvenaars die zich inzetten voor de promotie van de Leuvense handel. Handelen verschijnt 6 keer per jaar. Handelen komt tot stand met de steun van Stad Leuven.

Het hele creatieproces van dit tijdschrift (prepress, druk, afwerking en levering) verloopt 100% klimaatneutraal, gecertificeerd door de CO₂logic-Vinçotte label, de garantie voor echte klimaatinspanningen.

Meer info vindt u op
www.vanderpoorten.be/klimaatneutraal-drukwerk

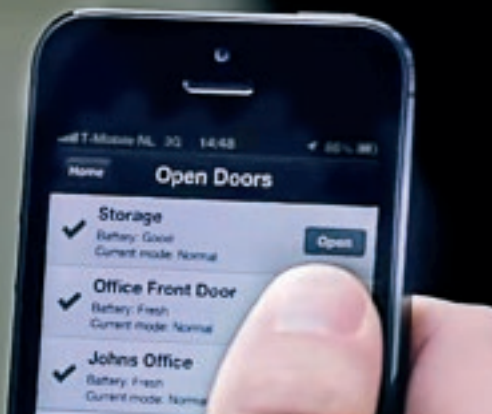


INHOUD

Eendjes koersen op de Dijle voor het goede doel	5
Leuven legt nog meer fietsstraten aan	7
Handelskernversterking	7
Leuven scoort goed in Hotelrapport	9
Gereguleerde boekenprijzen	9
Brug maakt verborgen stukje middeleeuws Leuven zichtbaar	11
Nieuwe insolventiewet goedgekeurd	13
Hapje-Tapje blijft records breken	14
Nog 1 jaar werken aan Martelarenlaan	17
Faculty Club opent hoogtechnologische vergadervleugel	19
Twee torens en een sluis	23
Nieuwe woonerven in Leuven	25
Heraanleg Parkstraat helemaal klaar	25
Gezonde stadsfinanciën Leuven zorgen voor extra investeringen	27
Randparking EcoWerk in Wilsele op komst	29
Handelaars krijgen 2.000 euro bij hinder door werkzaamheden	31
Horeca en handelaars teleurgesteld in zomerakkoord	35
Ontdek Leuvense uitvindingen met de MindGate-panelen	39
Goed seizoen redt zomerkoopjes	41
Twee btw-tarieven voor fietsherstelling	41
Nepali House tovert authentieke oosterse smaken op je bord	43
The Fourth hotel eindelijk open	45
Bpost koopt Bubble Post	45
Food Fantasy ontwikkelt zijn eigen desserts	47
De 32 ^{ste} Langste Dag in beeld	49
Jaartallen lanceren eigen munt	51
Vlotte Deense herenmode bij Helt	53
Museum M opnieuw open	55
Leuvenaars naar WK BBQ in Amerika	55
Bleu Celeste kiest voor online winkelen	56
Hier roken kan u geld kosten	57
Marina Beullens (58) overleden	57
Btw-controleurs kunnen tot zeven jaar terug in de tijd	58
Komodo zet geografie opnieuw op de Leuvense kaart	59
"Ik wil de ecologische Jani worden"	62

TOEGANGSCONTROLE

BEPAAAL ZELF WIE WANNEER
UW ZAAK BINNEN KOMT,
DAG EN NACHT,
WAAR JE OOK BENT.



ADVIES EN PLAATSIING

SINIS *atelier* 1910

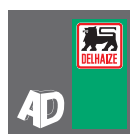
VAN EYCK

TIENSESTRAAT 15 | WWW.VAN-EYCK.BE

Denon

KWALITEITSVOEDING

Het betere assortiment tegen de beste prijs



Kwaliteitsvoeding Denon : een Leuvense traditie sinds 1866.

Sinds jaren vindt u bij Denon het betere assortiment vleeswaren, kaas, wijn,
fruit & groenten... Tegen de beste prijs.

Want onze kwaliteitsmerken vindt u nergens goedkoper.

Denon nv • Brusselsestraat 31 • 3000 Leuven • Tel. 016/22.12.67 • Fax 016/29.09.66

FINEKO

Accountants • Belastingconsulenten • Juristen

Toekomstlaan 38
3600 Genk
T: +32 (89) 32 95 40
F: +32 (89) 36 27 29
info@fineko.be

Koetsweg 267
3010 Kessel-Lo
T: +32 (16) 44 26 50
F: +32 (16) 44 26 51
leuven@fineko.be



www.fineko.be

Eendjes koersen op de Dijle voor het goede doel

Het is al een hele tijd geleden dat in Leuven nog eens een echt leuke actie voor het goede doel werd georganiseerd. Serviceclub De Ronde Tafel 26, in samenwerking met de Stad Leuven en Liefst Leuven, doet het nu met een eendjesrace, een 'enkeskoers' in het Leuvens. Op zondag 1 oktober (tevens Herfstshopping) start ter hoogte van de Dijleterrassen aan de Dirk Boutslaan een spannende eendenkoers op de Dijle.



Alle wedstrijd-eendjes worden op 1 oktober zo tegelijk mogelijk en in willekeurige volgorde te water gelaten. De winnaar van de wedstrijd is het geregistreerde eendje dat als eerste de trechtervormige finish overschrijdt op de plaats die vooraf zal worden afgesproken met de gerechtsdeurwaarder die toezicht houdt op het verloop van de race. Indien een eendje niet geregistreerd zou zijn, dan wordt het eerstvolgende eendje aangeduid als winnaar van de corresponderende prijs.

De eendjes die als eerste over de eindstreep komen, verdienen mooie prijzen zoals een op maat gemaakte matras, een flatscreen televisie of een elektrische fiets. Een commentator en een DJ zullen de race animeren. Iedereen is vanaf 12 uur welkom aan de Dijleterrassen waar met een hapje, een drankje en kindersanimatie de koers kan gevolgd worden.

Nadien kan iedereen de stad intrekken, want het is die dag ook nog Herfstshopping in Leuven. Als je eendje niet snel genoeg heeft gezwommen, kan je ongetwijfeld nog een aardig koopje doen om je dag toch mooi af te ronden.

De bedoeling is dat je vooraf één of meer eendjes koopt (5 euro per stuk) waarna je ze online kan registreren en verbinden aan je naam. De opbrengst van de actie gaat naar Transplantoux en het Fonds Kind en Orgaantransplantatie van het UZ Leuven. Men hoopt minstens 15.000 eendjes te kunnen verkopen.

Het idee is uiteraard niet nieuw, onder meer in Lier en Diest werden al dergelijke eendenkoersen gehouden en ook in het buitenland komen dergelijke 'duckraces' regelmatig in het nieuws. Voor Leuven wordt het de

eerste eendjeskoers. Organisatorisch steekt het concept goed in elkaar. Half juli reeds, nog vóór de verkoop begon, doken op verschillende plaatsen in de stad al reuzegrote eenden op ter aankondiging van de 'enkeskoers'.

Als je een eendje koopt (via een kraslot bij één van de deelnemende handelaars of online via de website www.enkeskoers.be) krijg je een nummer in handen. Dat registreer je via de voormelde website waarna je via e-mail ook een naam en een getal voor je gekochte eendje krijgt.



Brabantthal ruimte voor ideeën



- 6500 m²
- Van 3 tot 9000 personen
- 1200 parkeerplaatsen
- Publieks- en vakbeurzen
- Bedrijfsevenementen
- Vergaderingen
- Congressen
- Privéfeesten

Brabantlaan 1
3001 LEUVEN
t 016 38 30 11
f 016 38 30 10
info@brabantthal.be
www.brabantthal.be



DULST
wijn met advies

*Laat u verrassen ...
door onze met zorg geselecteerde wijnen*

- een uitgelezen assortiment Franse, Spaanse & Italiaanse wijnen
- rechtstreekse & exclusieve import
- een gedreven team met meer dan 20 jaar ervaring staat garant voor een uitstekende service & advies

Wij maken tijd voor uw (wijn)keuze!

Bierbeekstraat 21 • 3052 Blanden • 016/40 10 28 • wijnen@dulst.be • www.dulst.be



[Elke dag planten wij 1.500 voetbalvelden woud ...]

In tegenstelling tot wat algemeen aangenomen wordt, slinken de **Europese bossen** niet. Door duurzaam bosbeheer **breiden** ze net **uit**. Mede door de inzet van de Europese papierindustrie en drukkerijen is de oppervlakte van de Europese bossen tussen 2005 en 2015 met **44.000 km²** toegenomen. Dat is meer dan de oppervlakte van Zwitserland en stemt overeen met een toename van ongeveer **1.500 voetbalvelden** per dag.*

Als 100% klimaatneutrale drukkerij nemen we het voortouw!



**Drukken op papier:
een (milieu)bewuste keuze!**

Leuven legt nog meer fietsstraten aan



De Leuvense schepenen Carl Devlies en Dirk Robbeets met Anse Uyttersprot van de dienst Ruimtelijke Ordening.

De stad Leuven vernieuwt dit jaar vijf fietspaden en legt twee gloednieuwe fietsstraten aan. Het gaat om een investering van 700.000 euro. Zo krijgt de druk befietste Blijde Inkomststraat een breder fietspad en wordt ook de Ridderstraat omgevormd tot een fietsstraat.

“Deze ingrepen passen in ons fietsbeleidsplan waarmee we werken aan de uitbouw van een aantrekkelijk en comfortabel fietsroutenetwerk, niet alleen in het centrum maar ook in de deelgemeenten”, zeggen schepenen van Openbare Werken Dirk Robbeets en schepenen van Financiën Carl Devlies.

Eén van de meest befietste wegen in Leuven-centrum is de Blijde Inkomststraat. Dagelijks rijden hier bijna 3.000 fietsers. Daarom maken we het nieuwe fietspad 2 m breed zodat het nog meer fietsers aankan. Een ander druk fiets- en wandelpad, op de middenberm tussen de Parkpoort en de Naamsepoort, krijgt een nieuwe asfaltlaag. Ook de grindpaden die het fietspad met de Leo Dartelaan en de Weldadigheidsstraat verbinden krijgen een asfaltlaag om het fietscomfort te verhogen.

Ook de Strijdersstraat in Leuven, het Lovensevoetpad in Kessel-Lo en de

Haanhofweg in Heverlee krijgen een nieuwe bovenlaag van asfalt. De Haanhofweg loopt parallel met de Meerdaalboslaan en verbindt Kessel-Lo met het Researchpark in Haasrode. Daar worden de betonplaten vervangen door asfalt.



Na de Parijsstraat, de Schapenstraat en de Parkstraat zal ook de Ridderstraat worden omgevormd tot een bordeauxkleurige fietsstraat, waar auto's te gast zijn en fietsers niet mogen inhalen. “Dagelijks fietsen ongeveer 1.600 mensen door de Ridderstraat. Nu die straat éénrichtingsverkeer voor auto's is, kunnen we er een fietsstraat van maken om de doortocht veiliger te maken voor die fietsers”, aldus de schepenen.

Eveneens dit jaar zal ook de Hoegaardsestraat in Kessel-Lo worden omgevormd tot fietsstraat, dit van de Brugstraat tot aan de Ziekelingenstraat, als een onderdeel van de fietssnelweg Leuven-Tienen. “In een latere fase vervangen we de kasseien in het tweede stuk van de Hoegaardsestraat en leggen we ook in dat deel een fietsstraat aan”, besluiten Devlies en Robbeets.

Handelskernversterking

De stad Leuven krijgt 12.500 euro van de provincie Vlaams-Brabant voor projecten die de handelskern moeten ondersteunen. Leuven breidt het detailhandelsplan uit. Voor alle winkelgebieden stelt de stad een ontwikkelingsvisie op.

Uit de gemeentelijke feitenfiches detailhandel die de Vlaamse provincies jaarlijks bezorgen aan hun gemeenten, blijkt dat het steeds moeilijker wordt om de leegstand in de handelskernen tegen te gaan. Nochtans is detailhandel een belangrijke voorwaarde voor een levendige dorps- of stadskern.




DE VOLVO V60 BLACK EDITION NU VANAF € 24.900



Zij die er al mee rijden, zullen het beamen: de Volvo V60 biedt minstens evenveel rijplezier als ruimte. En nu is er de V60 Black Edition, nog een klasse apart. Of wat dacht u van zijn bijzonder royale uitrusting met onder andere het Sensus Navigation Pack, City Safety-systeem en performante audio-installatie? Ontdek de V60 Black Edition nu bij uw Volvo-verdeler, vanaf € 24.900. Maar wacht niet te lang, het is een limited edition.

1,8 - 7,0 L/100 KM | 48 - 163 G CO₂/KM

 GEEF VOORRANG AAN VEILIGHEID. Milieu-informatie KB 19/03/2004: www.volvocars.be. Afgebeeld model ter illustratie.

Lacom nv

Ambachtenlaan 2 - 3001 Leuven
016 40 07 20
lacom@lacom.be - www.lacom.be

Mechelsesteenweg 309 - 1800 Vilvoorde
02 252 01 67
lacom@lacom.be - www.lacom.be

Leuven scoort goed in Hotelrapport

Net vóór de zomervakantie presenteerde AP Hogeschool Antwerpen de resultaten uit het Hotelrapport Vlaamse Kunststeden 2016. Het Hotelrapport is het resultaat van een jaarlijks onderzoek bij de hotels in de kunststeden Antwerpen, Brugge, Gent, Leuven en Mechelen. In Leuven namen twaalf van de twintig hotels deel aan de rondvraag, goed voor 82% van het Leuvense kameraanbod.



Uit de cijfers blijkt duidelijk dat de aanslagen van 22 maart 2016 een impact hebben gehad op de hotelsector, maar dat deze verschilt van stad tot stad. Waar de andere kunststeden een daling van het aantal overnachtingen optekenen, is dit niet het geval voor Leuven. Toeristen die normaal gezien in Brussel zouden overnachten, kozen voor Leuven als alternatief. Leuven kon profiteren van zijn imago als veilige stad.

Het is ook duidelijk dat de Utopia-tentoonstelling in 2016 de Leuvense

overnachtingscijfers sterk positief heeft beïnvloed. Het feit dat Leuven als enige van de vijf kunststeden haar overnachtingscijfers vorig jaar op peil heeft kunnen houden, is ongetwijfeld in belangrijke mate te verklaren door de aantrekkingskracht van 500 jaar Utopia en de Utopia-tentoonstelling in Museum M en de Universiteitsbibliotheek. We hadden dan ook sterk ingezet op promotie in het buitenland en blijkbaar met positief resultaat”, zegt schepen van Toerisme Dirk Vansina.

De bezettingsgraad van de Leuvense hotels bedraagt gemiddeld 72,5%. Voor Antwerpen is dat 70,25%, in Brugge 67,07%, in Gent 76,48% en in Mechelen 65,58%. De dalmaanden in Leuven zijn augustus en december-januari. De bezettingsgraad daalt dan naar 70%, wat nog steeds een hoog cijfer is.

De andere maanden blijft deze stevast boven de 70%. De topmaand in 2016 was september met een bezettingsgraad van 85%. In al de andere maanden, behalve in februari, lag de bezettingsgraad hoger dan het gemiddelde.

Uit het Hotelrapport blijkt wel dat vorig jaar de bezettingsgraad in de dalmaanden april en december beter was dan in de vorige jaren. De start van het programma ‘Wintertijd’ en de uitbreiding van de Leuvense bierweek tot een biermaand, hebben deze maandcijfers duidelijk opgedreven.

Ook voor juli 2016 was er een stijging ten opzichte van de vorige jaren, al is dit waarschijnlijk een tijdelijk fenomeen. Rock Werchter viel vorig jaar in juli en de voorgaande jaren in juni. Heel wat festivalgangers blijven overnachten in Leuven, wat de bezettingsgraad dus opdrijft.

De Leuvense hotelsector leeft in belangrijke mate van het zaken- en congresstoerisme (60%). 40% van de overnachtingen wordt geboekt door recreanten. 30% van hen komt individueel, 10% in groep.

Foto: Toerisme Leuven.

Gereguleerde boekenprijs

Sinds 1 juli is de gereguleerde boekenprijs effectief van kracht. De zogenaamde ‘vaste boekenprijs’ wordt bepaald door de uitgever of invoerder en geldt voor boeken die in Vlaanderen voor het eerst op de markt worden gebracht. Aan bibliotheken en onderwijsinstellingen kan de verkoper een korting van maximaal 25% toepassen op de vastgestelde prijs.

Inmiddels werd ook een website voor professionals gelanceerd, gekoppeld aan de ISBN-databank. Via die site kunnen uitgever en importeurs de gereguleerde prijs ingeven. Die info stroomt door naar een publiek toegankelijke website, www.boekenprijs.be, waar de boekenliefhebber via zoekmachines de gereguleerde boekenprijs kan nagaan. Op dezelfde site vind je ook een uitgebreide lijst met vragen en antwoorden over de nieuwe regeling voor de prijsbepaling van boeken.

Kook- en bakplezier

MERCKX n.v.

Diestsestraat 187 LEUVEN

Tel 016 / 23 79 47 - Fax 016 / 22 80 16

www.merckx-nv.be



TE KOOP / TE HUUR

**IMMO
VERIMASS**

Louis Melsensstraat 8 • 3000 Leuven • 016 284 888 • www.verimass.be



**De Blauwe Schuit**
Ontdek drink eet

Vismarkt 16 Leuven

016 / 22 05 70

www.deblauweschuit.be

Brug maakt verborgen stukje middeleeuws Leuven zichtbaar

De komende twee jaar werkt projectontwikkelaar Resiterra nog voort aan de laatste woonblokken en een aantal stadswoningen in het Janseniushof, een gloednieuwe woonwijk in hartje Leuven. Wat weinigen weten, is dat hier een verborgen stukje historisch Leuven opnieuw zichtbaar werd gemaakt waarop toeristen en bezoekers dol zullen zijn.



Erik Van Hoof, directeur van Resiterra (l.) en schepen van Ruimtelijke Ordening Carl Devlies in het Janseniuspark tijdens de aanleg.

Het Janseniusproject werd reeds vier jaar geleden in gang gezet en de eerste bewoners zijn inmiddels al gearriveerd. In totaal gaat het om meer dan tweehonderd wooneenheden. Aanpalend werd ook een park met een speelplein en sportmogelijkheden aangelegd. Een nieuwe voetgangersbrug verbindt sinds juli het centrum van Leuven - via de historische Jansenius- en Justus Lipsiustorens en de middeleeuwse Ursulinen-sluis - met het Janseniushof.

Het Janseniushof is gelegen langs de Dijle tussen de Minderbroedersstraat en de Janseniusstraat, op wandelafstand van de Leuvense Oude Markt. De nieuwe wijk in het centrum van de stad biedt een mengeling van lofts, appartementen, luxe penthouses, bejaardenflats en eengezinswoningen.

Vier jaar geleden bevond zich hier nog een grijze, betonnen parking van de KU Leuven ter hoogte van de Minderbroedersstraat. Op het terrein stonden ook nog een paar verouderde labgebouwen. Die zijn allemaal verdwenen

De Ursulinen-sluis op de Dijle uit het begin van de dertiende eeuw is een restant van de eerste stadswalling van Leuven en is beschermd als monument.



tijdens de eerste fase van het Janseniusproject dat nu stilaan zijn definitieve vorm krijgt.

Waterpoort

De nieuwe voetgangersbrug (14 m lang en 2 m breed) maakt vanaf het Pater Damiaanplein de doorsteek naar het Janseniushof en zorgt tevens voor de ontsluiting van een verborgen stukje historisch Leuven dat zelfs bij heel wat Leuvenaars onbekend is. De brug brengt de voetgangers immers ook naar het nieuwe Janseniuspark.

Vanaf de brug en vanuit het zowat 7.000 m² grote park krijgen voetgangers een mooi uitzicht op de middeleeuwse Janseniustorens en de Justus Lipsiustorens, twee intacte en beschermde monumenten. Beide torens vormden in de middeleeuwen de waterpoort aan de stadswalling, waarlangs de schepen Leuven binnenkwamen.

De Janseniustorens was ooit de verblijfplaats van de Zuid-Hollandse bisschop Jansenius die er zijn intrek nam tijdens de zeventiende eeuw en de toren naar zichzelf vernoemde. De gebouwen waren tot nu toe amper zichtbaar voor het publiek.

Sluis

Bovendien wordt ook de dertiende-eeuwse Ursulinen-sluis, één van de laatste twee overblijvende en werkende middeleeuwse stuwdammen in Vlaanderen, opnieuw zichtbaar. Deze sluis staat eveneens op de lijst van beschermde monu-

Een nieuwe voetgangersbrug verbindt het Leuvense stadscentrum met de nieuwe woonwijk Janseniushof en het gelijknamige park.





Mac • iPad • iPhone



PC • tablet • smartphone



Fotografie



Audio • televisie



Accessoires



Eigen hersteldienst
Installaties



SELEXION **CLIX** **DIGAME**

digame.selexion.be
DIGAME • Lei 8A 3000 LEUVEN • 016 222 100 • info@digame.be
www.digame.be

kobox
horeca

Leuvens Kassacenter
Rubbens & Co
Oude Rondelaan 58 Leuven
www.rubbenskassa.be
016/23 37 92



**TIJD VOOR EEN
NIEUWE TECHNOLOGIE**

Ruim aanbod kassasystemen
Casio - Toshiba - D'Light - UnTill - Pluspunt



Leuvens Kassacenter

Service is...

LONG & 
VAN LANGENDONCK

Vlees, Wild & Gevogelte
Delicatessen

Ridderstraat 141 - B-3000 Leuven
T 016 23 18 55
F 016 20 32 39



Resiterra heeft nog ongeveer twee jaar werk om het volledige project Janseniushof te voltooien.

menten. Dankzij de nieuwe brug kan deze plek nu ook toeristisch worden ont-sloten.

“Het nieuwe park en de brug maken mogelijk dat een onbekend stukje Leuvense geschiedenis in ere wordt hersteld. De bewoners van het Jan-seniushof en de Leuvenaars krijgen er een groene long bij, maar vanop de oe-

vers heb je bovendien een wondermooi uitzicht op een stukje middeleeuws Leuven waar tot nog toe amper iemand kwam”, aldus schepen van Ruimtelijke Ordening Carl Devlies.

“Het nieuwe recreatiepark zal gedeel-telijk gebruikt worden door het Pari-daensinstituut, waar de scholieren de beschikking krijgen over een minivoet-

bal- en basketbalterrein en waar ook speeltuigen voor de kinderen worden voorzien. Ook de inwoners van het Janseniushof kunnen hun kinderen dankzij de brug veel sneller naar de vlakbij gelegen scholen brengen. Het Janseniushof werd overgedragen aan de stad en opengesteld voor het pu-bliek”, besluit Erik Van Hoof, directeur van Resiterra.

Nieuwe insolventiewet goedgekeurd



Het federale parlement heeft de nieuwe insolventiewet goedgekeurd. Deze wet bundelt en vernieuwt een aantal procedures die tot nu van kracht waren en maakt ze toe-pasbaar op alle ondernemingen. Tot dusver konden enkel vennootschappen en handelaars van deze procedures ge-bruikmaken. Binnenkort zullen ook vrije beroepen en vzw's het faillissement kunnen aanvragen.

Bovendien zullen ondernemers gemakkelijker een tweede kans krijgen door schuldkwijtschelding. Daardoor zullen ze (na een correct verlopen faillissement) veel sneller met een propere lei kunnen herbeginnen dan momenteel het geval is. Die tweede kans mag echter geen blanco cheque worden. Zo kan aan insolvente ondernemers gevraagd worden om bepaalde gegevens en inlichtingen in te geven in het centraal register voor solvabiliteit. Deze kleine bij-komstige maatregel zal voor een forse vermindering van de werklust bij de ondernemingsrechtbanken zorgen.

Deze rechtbanken zullen voortaan ook een zuiver burger-rechtelijke sanctie kunnen opleggen aan zaakvoerders of bestuurders die onvoldoende meewerken met de curator bij de afwikkeling van een faillissement. Zo kunnen zij voor maximum drie jaar het verbod opgelegd krijgen om nog deel te nemen aan het bestuur van een vennootschap. Het parket of de onbetaalde schuldeisers zullen voortaan een dagvaarding kunnen instellen voor de ondernemings-rechtbank om de uitspraak van zo'n beroepsverbod te be-komen. De rechter zal deze sanctie ook volledig ambtshal-ve kunnen opleggen.



Hapje-Tapje blijft

Het kan niet worden ontkend: Hapje-Tapje blijft een ijzersterke formule. Op de 29^{ste} editie van het jaarlijkse Leuvense culinaire evenement kwamen zowat 62.000 bezoekers genieten van de vele gerechten en drankjes die verspreid waren over meer dan zestig stands. Dat is een record en dankzij het mooie zomerweer beleefde Hapje-Tapje ook één van de beste edities ooit.

De Grand Place Gourmande op de Grote Markt die voor de tweede keer werd opgesteld, evenaarde het succes van vorig jaar. Negen Leuvense zaken zorgden er voor verschillende smaakbommetjes. De uitbreiding van het culinaire parcours met de beneden-Tiensestraat was vorig jaar al een voltreffer maar kende dankzij de deelname van een aantal nieuwe zaken nog meer succes.





records breken



De prijs voor het beste gerecht ging naar EssenCiel met op nummer twee Den Angelus. De onderscheiding beste prijs/kwaliteit was voor Troubadour, Kokoon kreeg zilver. Osteria Michele won de prijs voor de mooiste stand, runner ups waren La Divina Commedia en Troubadour. De persprijs ging naar Baracca.

Op de Oude Markt kon je talrijke bieren proeven, terwijl ondertussen ook de Barmannenrace werd gelopen. Winnaar werd Kristof 'Dike' Van Camp (Villa Artois), de beste barvrouw werd Julie Vandermotte (Café Belge), runners up waren bij de mannen Jess Verberckmoes van Bar Nine en bij de vrouwen Marieke van Het Forum. Isabelle A & Friends, Sam Gooris en Lady Linn, brachten de nodige sfeer op het einde van Hapje-Tapje.



WIJ WETEN ALLES VAN STREAMING.

VERBINNEN

AUDIO-VIDEO PROJECTS



SONOS

Bondgenotenlaan 119 Leuven
www.verbinnen.be

DE GESPECIALISEERDE KOFFIEZAAK SINDS
1967

KOFFIEBRANDERIJ ROM



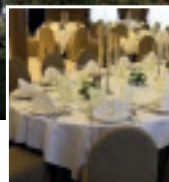
PARTICULIER & GROOTHANDEL

INDUSTRIEWEG 3
3190 BOORTMEERBEEK
016 60 43 49



www.romkoffie.be

Lassaut



Aangename salons met elk hun eigen sfeer.

Alle faciliteiten voor een prachtig huwelijksfeest, stijlvolle recepties, familiefeesten, groots diner, bedrijfsfeest, seminars, vergaderingen.



Tot 300 personen.

Airco, terras, siertuin, helihaven.

Gratis ruime private parking voor u en uw genodigden.



Kortrijksebaan 75
B 3220 Holsbeek (via E314 afrit 21)
T. +32 (0) 16 44 65 71
info@lassaut.be
www.lassaut.be



Nog 1 jaar werken aan Martelarenlaan

Net vóór de zomer werd in Kessel-Lo de Spoordijk afgewerkt. De nieuwe straat langs de sporen vervangt de Martelarenlaan als route voor het doorgaande verkeer tussen de Tiense- en Diestsesteenweg en als toegangsweg voor Parking Station. De aanleg van de nieuwe Spoordijk en de aansluiting ervan op de Martelarenlaan en de Koning Albertlaan hebben gedurende maanden voor ingrijpende werken en bouwwerven gezorgd. Ook ondergronds werden de nutsvoorzieningen vernieuwd. Nu de Spoordijk klaar is, wordt voortgewerkt aan de Martelarenlaan.

“Dankzij de nieuwe Spoordijk verloopt het doorgaande verkeer veel vlotter. Zo kunnen we van de Martelarenlaan een comfortabele, veilige fietsstraat maken voor voetgangers en fietsers, waar enkel nog lokaal autoverkeer mag komen. Tussen de nieuwe Spoordijk en de Martelarenlaan komt het nieuwe Park

Belle Vue. Dat park wordt een langgestrekte groene buffer voor de buurt”, zegt schepen van Openbare Werken Dirk Robbeets.

De heraanleg van de Martelarenlaan gebeurt in twee fases. In een eerste fase zal de Martelarenlaan tot aan

huisnummer 181 aangepakt worden. Er komt nieuwe riolering, een nieuwe rijweg en de eerste werken aan het park zullen beginnen. Ook het eerste bastion ter hoogte van de Pieter Nollekensstraat, een plein in het park, zal aangelegd worden. Dat wordt een ontmoetingsplek met een speeltuin, zitbanken, een luifel en een toegankelijke verbinding naar de bushalte. Tegen eind dit jaar zal deze fase afgerond zijn.

In de volgende fase komt het tweede deel van de Martelarenlaan aan bod, waar eveneens de riolering vervangen wordt en het tweede luik van het park wordt aangelegd. Ook de aanleg van het tweede bastion, ter hoogte van de Stijn Streuvelsstraat begint dan. Daar komt een sportplein, waar de buurt kan basketten of volleyballen. Vermoedelijk zal deze fase tegen de zomer van 2018 voltooid zijn.



Faculty Club opent hoogtechnologische vergadervleugel The WestWing



Faculty Club opende een nieuwe vleugel in zijn vergader- en congrescentrum in het Leuvens Groot Begijnhof. Deze nieuwe polyvalente ruimte, 'WestWing' gedoopt, omvat afzonderlijke break-outrooms volgens telkens een eigen concept en biedt bedrijven een aangename hub om te werken, te vergaderen en te brainstormen. Er is tevens een co-workingruimte voorzien. Als onderdeel van Faculty Club combineert WestWing zo een authentiek historisch kader met hoogtechnologische voorzieningen. De nieuwe vleugel vormt een zelfstandig geheel in Faculty Club naast het hoofdgebouw en biedt een mooie aanvulling op de reeds aanwezige vergaderzalen.

“WestWing wil een stimulerende en inspirerende omgeving aanreiken waar rust, comfort en creatie centraal staan en wil bedrijven alle mogelijkheden bieden om creatieve ideeën uit te werken. De nieuwe vleugel is uitgerust met hoogtechnologische tools zoals de MS Surface Hub voor interactieve brainstorming- en creatiesessies, live streaming en beeld en geluid met bioscoopkwaliteit. Een andere eyecatcher is de state of the art ‘ideeënwand’, een interactieve wand die een ontwerpproces

van a tot z instant digitaal verwerkt en beveiligd archiveert”, vertelt Peter Herbiest, algemeen directeur van Faculty Club.

Het vergader- en congrescentrum Faculty Club is als enige eventlocatie ter wereld ingebed in een erkend Unesco-werelderfgoed, in casu het Leuvense Groot Begijnhof. Faculty Club verwelkomt zowel bedrijven als academici, verenigingen en particulieren. Het centrum beschikt hiertoe over verga-

der- en congresfaciliteiten en feestzalen, leent zich perfect voor banketten en kan uitpakken met Cum Laude; een eigen à la carte restaurant.

Het bedrijf krijgt jaarlijks 80.000 mensen over de vloer. Faculty Club vzw, die haar oorsprong vindt in de KU Leuven en waarbij de rector voorzitter is van de algemene vergadering en zeven van de negen bestuurders gelinkt zijn aan de universiteit, kan daarenboven pronken met een aantal ecologische en gastronomische labels en erkenningen zoals een vermelding in de Gault&Millau, twee vorkjes in de Michelinids, de Groene Sleutel en de Smiley.

Voor de inrichting van WestWing renoveerde en restaureerde Faculty Club de plaatselijke zestiende-eeuwse stallingen in overleg met Monumentenzorg. “We wilden zoveel mogelijk oorspronkelijke elementen behouden. Omdat sommige houten balken aangetast waren met houtworm werden ze uitgehouden, binnenin verstevigd en daarna weer opgevuld met hars”, licht Peter Herbiest toe.

Huisbrouwerij

Aan de onthaalruimte met haar koud gewalste staal en de voormalige Infirmerie is niks veranderd. Ook de cirkels van de vroegere brouwketels - de begijntjes runden hier indertijd een huisbrouwerij - werden behouden. Vanaf de vestiaire start het nieuwe gedeelte, waarbij 220 m² extra ruimte (van de zowat 2.000 m² totale vloeroppervlakte aan vergaderzalen) in gebruik genomen wordt zodat het ganse complex vandaag twintig zalen omvat. Hierbij springen vooreerst de fraaie glazen passerelles, die een rustgevend uitzicht bieden op de Dijle en de buitenbeplanting, in het oog.

De eerste ruimte die we vervolgens betreden, geeft een aantrekkelijke nieuwe bestemming aan de voormalige stallingen van het begijnhof met zijn hooizol-



Echt rijplezier

VAN AVONDT. MORGEN LEGGEN WE DE LAT NOG HOGER.



 GEEF VOORRANG AAN VEILIGHEID.

Milieu-informatie (KB 19/03/04): www.bmw.be

1,9-9,1 L/100 KM • 44-209 G/KM CO₂



BMW Van Avondt werd recent overgenomen door Juma Group en dat is goed nieuws voor u. Voortaan beschikken we over extra middelen om u in de toekomst nog beter te serviceren. Verwacht u dus aan een grondige opfrisbeurt, een geleidelijke uitbreiding van onze infrastructuur, extra diensten, en zoveel meer. Zo leggen we de lat voor onszelf alweer hoger. Kom binnenkort eens langs en voel hoe er een frisse wind waait in Herent.

Van Avondt bvba
Brusselssteenweg 72
3020 Herent
Tel. 016 49 98 70
www.vanavondt.bmw.be

VA
Juma Group

der, waar eertijds boven plaats was voor paarden en koeien. Dit gedeelte werd voordien nooit gebruikt, tenzij veertig jaar geleden als wijnopslagruimte en stookplaats. Het wordt nu benut als ontvangst- en koffiebreekruimte of als co-working space die individueel, eenmalig of op basis van een abonnement kan afgehuurd worden. Het enkelvoudige glas en de houten dakspanten zijn behouden, de originele muren werden behandeld.

De vier nieuwe inspirerende ruimtes zijn bijna allemaal genoemd naar Belgische Nobelprijswinnaars die een band hebben met Leuven. Business lounge Beernaert biedt plaats aan maximum twintig personen, Idea room de Duve is geschikt voor vergaderingen of diners tot 18 personen. Het Creativity lab Lemaître, de grootste ruimte van de vier, biedt plaats aan zestig personen in dineropstelling en voor zeventig mensen in theatervorm. Co-working lounge Heymans ten slotte staat voor een gezellige bar/werkplek/ontmoetingsplaats voor maximum dertig personen.

Verskillende zalen zijn voorzien van de nieuwste technologische snuffjes. Zo is er een grote wand waar je met slimme pen- nen o.a. post-its kan schrijven en ontwerpen; alles kan van op papier en post-its rechtstreeks gedigitaliseerd worden, zodat je niks meer hoeft over te schrijven. Je kan ook overstappen van het rechter- naar het linkerscherm en omgekeerd. Zulke toestellen zijn doorgaans alleen in grote bedrijven aanwezig; hier kan je ze huren voor één dag. Ook klassieke projectie op een gigantisch scherm, dat van boven wordt uitgerold, is mogelijk. De geluidskwaliteit is cinemawaardig, mede dankzij twee subwoofers.

De zalen kunnen uiteraard ook gereserveerd worden voor klassieke lezingen. Bedrijven kunnen tevens het ganse gebouw afhuren en in volledige discretie vergaderen. Aan het nieuwe gedeelte is gedurende twee jaar gewerkt door de divisie Monumenten van de Technische Dienst van de KU Leuven. De investering bedraagt 1,5 miljoen euro voor WestWing en 200.000 euro voor de oprisingswerken. Zo werd ook de Catharinazaal op het gelijkvloers vernieuwd.

Cum Laude

Ook door het restaurant Cum Laude met zijn riante terras waait een nieuwe

frisse wind. De voordien monotone, relatief donkere kleuren en spots die in de ogen van de gasten schenen zijn verdwenen. Het restaurant is luchtiger aangekleed door de muren wit te schilderen en raamdecoratie te voorzien. De verlichting werd gepersonaliseerd per tafel, er zijn schilderijen aangebracht en er werden nieuwe meubels geplaatst. In de tuin is plaats voor 35 couverts. Het restaurant staat open voor iedereen en sinds kort leidt chef Tom Vanhoegaerden er de keuken. Het restaurant werkt met minder lange shifts dan in het klassieke horecasysteem (maximum elf uur per dag en vijftig uur per week) om werk en privéleven meer in evenwicht te houden.

“We hebben gedurende twaalf jaar samengewerkt met Lieven Demeestere van sterrenrestaurant Arenberg in Heverlee, dat het personeel leverde. Recent hebben we echter het keukenteam overgenomen en nog versterkt met twee mensen, zodat we dit nu volledig in eigen beheer doen. Tom Vanhoegaerden, die nog in De Karmeliet in Brugge en in 't Zilte op de bovenste verdieping van het Antwerpse MAS gewerkt heeft, is de chef van Cum Laude. Lars Vleminckx, die chef was namens Arenberg, heeft een overkoepelende functie. Hofmeester Koen De Vos verdiende zijn sporen bij l'Ecailler du Palais Royal en la Villa Lorraine”, licht Peter Herbiest toe.

Woonerf

“Faculty Club biedt vandaag werk aan dertig voltijdse arbeidskrachten die aangevuld worden met interimkrachten om de pieken op te vangen. Ikzelf sta voor het derde jaar aan het roer”, vertelt Peter Herbiest. Hij herinnert zich dat Faculty Club in de jaren '70 van vorige eeuw ontstond als restaurant voor de universiteitsprofessoren, de tegenhanger van de Alma als restaurant voor de studenten. Faculty Club was trouwens aanvankelijk in de binnenstad boven Alma 2 gevestigd.

“De stad Leuven heeft indertijd het Groot Begijnhof voor een symbolische frank verkocht aan de KU Leuven op voorwaarde dat het volledig in ere werd hersteld. De eerste restauratiefase vond o.l.v. prof. Raymond Lemaire plaats. Vandaag is het Groot Begijnhof hoofdzakelijk een woonerf met 450 bewoners met als president (en tevens bewoner) gewezen rector Marc Vervenne. Er wonen 450 mensen, van

“We hebben de nieuwe vleugel uitgerust met allerlei hoogtechnologische tools”, glundert Peter Herbiest.

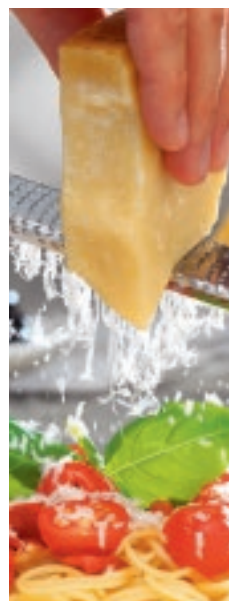


“We hebben ook het restaurant Cum Laude een grondige facelift gegeven”, vertellen Peter Herbiest (l.) en chef Lars Vleminckx.



gastprofessoren over doctoraatsstudenten en theologiestudenten tot leden van het Leuvens Universitair Koor”, vertelt Peter Herbiest.

Ondanks (of gesterkt door?) dit rijke verleden kiest Herbiest met Faculty Club duidelijk en resoluut voor innovatie. “Uit een Forbes-studie van de 500 grootste bedrijven ter wereld blijkt dat de gemiddelde levensduur van bedrijven is gedaald van 61 jaar in 1958 naar 18 jaar in 2015 en de verwachting leeft dat ze nog zal afnemen tot tien jaar. Richard Foster van zijn kant beweert dat de meest innovatieve bedrijven ook de meest winstgevendende bedrijven zijn.”



Voor al uw kookgerei



DIESTSESTRAAT 32 | 3000 LEUVEN | TEL 016 22 5015 | WWW.KOOKHUYSMAFRANS.BE



Tiensesteenweg 41 - 3360 Korbeek-Lo
Tel.: 016 46 33 77 - Fax: 016 46 16 57
info@deweerd-dhd.be



Deweerd nv
www.deweerd-dhd.be
Vloer- en tegelwerken

Openingsuren: ma. 13-18 uur
di. - vrij. 9-12 en van 13-18 uur
zat. doorlopend 10-16 uur
zon- en feestdagen gesloten

Twee torens en een sluis

Lang voordat Jansenius zijn naam schonk aan het gebouw maakte de toren deel uit van de binnenste ringmuur van Leuven. Halfweg de twaalfde eeuw werd Leuven omringd door een muur van bijna 3 km, onderbroken door elf stenen poorten. Op de plaats waar de Dijle de stad binnenstroomde en haar weer verliet, werden twee waterpoorten gebouwd. Deze waterpoorten werden gevormd door een stenen brug geflankeerd door verdedigingstorens.

Gelegen aan de eerste grote splitsing van de Dijle vormden deze waterpoorten een belangrijke toegangsroute tot de stad. Er werd tol geheven op de goederen die per schip langs de rechterarm van de Dijle werden aangevoerd. De waterpoort moest tevens de verderop gelegen brug over de Dijle beschermen. Op de linkerarm van de rivier, die werd gegraven als gracht rond de stadsmuur,

werden sluisen geplaatst. Hiermee konden het waterpeil op de rechterarm regelen waardoor overstromingen in de stad werden vermeden.

Bij de aanleg van een nieuwe en grotere stadsomwalling omstreeks 1360 raakte de oude eerste ringmuur in onbruik. Op tekeningen van omstreeks 1600 is te zien hoe de twee torens van de water-

poort in verval zijn geraakt. De sluisen waren op dat moment echter nog in gebruik. De stenen brug was toen al ingestort en werd nooit heropgebouwd. De houten brug stroomafwaarts werd vorige eeuw vervangen door een ijzeren constructie die afkomstig was van de Wereldtentoonstelling in Brussel in 1910.

Toen de Zuid-Hollandse priester Jansenius in Leuven theologie kwam studeren, liet hij zijn oog vallen op de vervallen toren aan het water. In 1618 liet hij de toren opknappen tot woning. Er werden twee verdiepingen bovenop de middeleeuwse toren geplaatst in een donkerdere baksteen. In de gerestaureerde toren, waarin hij van 1618 tot 1626 woonde, schreef hij aan zijn bekendste werk Augustinus. Na het vertrek van Jansenius werd het gebouw aan de linkerkant van de toren toegevoegd.

De Janseniustoren heeft de tand des tijds goed doorstaan. De jongste verbouwing gebeurde in 1984-1985 volgens een ontwerp van de architecten Himpens en Van Herck. Links is de toren nog geflankeerd door een stuk van bijna 20 m originele ringmuur. De drie volledige bogen zijn goed zichtbaar vanaf de binnenkoer van het Paridaensinstituut. Zowel de toren als dit stuk ringmuur werden in 1964 beschermd als monument.

Ook binnenin is de Janseniustoren goed geconserveerd. Zo is de authentieke vormgeving van de glasramen bewaard gebleven, samen met de oorspronkelijke balken met gebrandmerkte datum en het bed van Jansenius. Sinds 2002 is de Scholengemeenschap Katholiek Secundair Onderwijs Leuven gevestigd in de Janseniustoren.

De verdedigingstoren aan de overkant van de Dijle is eveneens bewaard gebleven, net zoals de Ursulinensluis die bovendien nog steeds dienst doet. De toren kreeg de naam Justus Lipsiustoren omdat hij grenst aan het door Joris Helleputte in 1878 opgetrokken Justus Lipsiuscollege.



De Jansenius- en de Justus Lipsiustoren vormden een waterpoort die deel uitmaakte van de eerste stenen omwalling van Leuven die in de periode 1156-1165 werd gebouwd.

NIEUWE JEEP® COMPASS

HERBEREKEN UW ROUTE



JEEP® COMPASS VANAF € 24.900⁽¹⁾

Ontdek hoe de nieuwe Jeep, Compass al het Jeep-DNA verenigt in een authentieke SUV voor het gezin. Met zijn talrijke innovatieve technologieën, zijn veiligheidssystemen en zijn onevenaarbare terreincapaciteiten beantwoordt hij aan al uw behoeften, zelfs de meest onvoorspelbare.

Ervaar zelf de Compass bij uw Jeep®-verdelers.

(L/100 KM) : 4,4-6,9 (G/KM) : 117-160 GEEF VOORBAK AN VEILIGHEID.

(1) Prijs BTW incl. van een Jeep, Compass SPORT 1.4 MultiAir 140pk 4x2 zonder opties. Aanbiedingen voorbehouden voor particuliere klanten en geldig in het deelnemende netwerk t.e.m. 31 december 2017. U vindt het deelnemende netwerk terug op www.jeep.be. V.U.: Yann Chabert. Adverteerder: FCA Belgium N.V., Jules Cockxstraat 12a - 1160 Brussel. RPR Brussel. BTW: 0400.354.731. IBAN FCAB: BE 86 4829 0250 6150. Milieu-informatie [K.B. 19.03.04]: www.jeep.be. Foto's ter illustratie en niet contractueel. De afgebeelde voertuigen komen niet overeen met de beschreven prijzen. Jeep, is een gedeponeerd handelsmerk van FCA US LLC.

Jeep®

autostad
LEUVEN

AUTOSTAD LEUVEN

Brusselsesteenweg 3 – 3020 Leuven (Herent)

016 30 82 70 – info@autostadleuven.be – www.jeep.autostadleuven.be

23/09/17-71984-03

MAXI RUIMTE, MINI PRIJS



FIAT TIPO STATION WAGON

SPECIAL "BACK TO SCHOOL" AANBIEDING, VANAF € 12.990 ONDER VOORWAARDEN⁽¹⁾

HIJ VRAAGT WEINIG MAAR GEEFT VEEL

3,4-6,3 L/100 KM 89-147 G/KM

GEEF VOORBAK AN VEILIGHEID.



fiat.be



(1) Aanbod geldig bij aankoop van een FIAT TIPO SW POP 1.4 95 pk. Aanbevolen catalogusprijs €17.090 min Fiat korting €1.800 min de back to school-premie €300⁽²⁾ min de recyclagepremie €2.000⁽³⁾. (2) Aanbod geldig bij aankoop van een FIAT Tipo POP op een gelimiteerde stocklijst van geïdentificeerde wagens beschikbaar gedurende deze periode en geleverd voor 15 oktober 2017. (3) Recyclagepremie geldig bij aankoop van een Fiat TIPO. De recyclagepremie is geldig voor de recyclage van uw voertuig en is voorbehouden aan particuliere klanten. Deze premie wordt afgetrokken van de aankoopprijs van uw nieuwe wagen maar kan niet in geld betaald worden. De naam van de koper van het nieuwe voertuig, moet overeenstemmen met de laatste eigenaar van de oude wagen (naam staat op het inschrijvingsbewijs). Het voertuig dat wordt ingeleverd moet minstens 7 jaar oud zijn en sinds 6 maanden op naam van de koper ingeschreven zijn op het moment van ondertekenen van het aankoopcontract. (1) tot (3) Aanbiedingen voorbehouden voor particulieren en geldig van 01/09/2017 t.e.m. 30/09/2017 in het deelnemende Fiatnetwerk. U vindt de voorwaarden en het deelnemende netwerk terug op www.fiat.be. V.U.: Y. Chabert. Adverteerder: FCA Belgium n.v., Jules Cockxstraat 12a - 1160 Brussel. RPR Brussel. KBO: 0400.354.731. KBC: IBAN BE 86 4829 0250 6150. Milieu-informatie [K.B. 19.03.04]: www.fiat.be. Het afgebeelde voertuig komt niet overeen met de beschreven versie en prijzen.

FIAT **autostad**
LEUVEN

Autostad Leuven Brusselsesteenweg 3 – 3020 Leuven (Herent) – 016 30 82 70 – info@autostadleuven.be – www.fiat.autostadleuven.be

23/09/17-72028-03

Nieuwe woonerven in Leuven

De stad Leuven gaat de Lombaardenstraat en de Tomveldstraat heraanleggen als woonerf. De Leopold III-laan, waar recent nog de voet- en fietspaden werden vernieuwd, wordt heraangelegd met kasseien. Ook ondergronds worden de drie straten aangepakt: ze krijgen allemaal een nieuw rioleringsstelsel. De kostprijs van deze drie wegenbouwprojecten samen wordt geraamd op 1,28 miljoen euro. Het is de bedoeling de werken zo snel mogelijk te beginnen. Eind dit jaar plant de Stad ook nog wegenwerken in de Blijde Inkomststraat, de Dagobertstraat, de Nobelstraat, de Burgemeesterstraat en de Maria Theresiastraat.



De Lombaardenstraat tussen de Vaartstraat en de Sint-Maartenstraat krijgt heel wat autoverkeer te slikken omdat warenhuisketen Colruyt er een vestiging heeft. Tussen de Vaartstraat en de parking rijden de auto's in dubbele richting, vanaf de parking tot de Sint-Maartensstraat in enkele richting.

“De Lombaardenstraat ligt er momenteel niet geweldig bij. Daarom vernieuwen we het asfalt en de voetpaden in het stuk dat dubbelrichtingsverkeer heeft. Het andere deel dat enkelrichting is, krijgt een volledig nieuwe aanleg als woonerf”, aldus schepen van Openbare Werken Dirk Robbeets (foto).

“In zo'n woonerf krijgen voetgangers en fietsers meer ruimte en moet gemotoriseerd verkeer de snelheid aanpassen.

Met extra groen, een nieuw wegdek, nieuwe voetpaden en fietsenstallingen zal de Lombaardenstraat aangenamer worden. Ondergronds wordt het rioolstelsel vernieuwd en plaatsen we een gescheiden riolering om afval- en regenwater afzonderlijk te houden. De heraanleg van de straat zal ongeveer 350.000 euro kosten. De werken zullen vermoedelijk zes maanden duren”, zegt de schepen.

“De riolering in de Tomveldstraat is eveneens in slechte staat. De meest dringende herstellingen hebben we al uitgevoerd, maar nu pakken we het hele stelsel aan. Ook hier leggen we een gescheiden riolering aan. Daarvoor moet de hele Tomveldstraat worden opengebrouwen, dus vernieuwen we tegelijk ook bovengronds. De rijrichting in de straat is sinds de invoering van

het circulatieplan gewijzigd. De straat is vrij smal, waardoor we ook hier gekozen hebben voor een heraanleg als woonerf, met gelijkvloerse stoepen. De parkeerplaatsen komen aan de andere kant van de straat te liggen en we voorzien eveneens extra fietsenstallingen en groen. De werken zullen ongeveer 180.000 euro kosten en drie tot vier maanden duren”, aldus Robbeets.

In Heverlee krijgt de Leopold III-laan een vernieuwd wegdek. De bewoners mochten kiezen of ze in hun straat de kasseien wilden behouden of liever asfalt hadden. De meerderheid koos voor een heraanleg in kasseien. Dat vergt een gespecialiseerde uitvoerder en de volledige heraanleg van deze straat zal dan ook een jaar duren. De kostprijs wordt geraamd op 750.000 euro.

Heraanleg Parkstraat helemaal klaar

Het heeft even geduurd, maar ruim anderhalf jaar na de start van de werken is de nieuwe Parkstraat een feit. Tussen de Naamsestraat en de Vesaliusstraat is de Parkstraat aangelegd als fietsstraat. Auto's mogen fietsers hier niet inhalen, wat duidelijk wordt gemaakt met een opvallende bordeauxrode asfaltlaag en een ribbelstrook in het midden van de weg, die voorkomt dat auto's te snel rijden.

Het stuk tussen de Vesaliusstraat en de ring kreeg eveneens een nieuw

uitzicht, met bredere voetpaden, extra groen en fietsenstallingen. Ondergronds kwam een nieuw rioleringsstelsel dat afval- en regenwater van elkaar scheidt. Tegelijk met de heraanleg van de Parkstraat werden ook de aanliggende Rapengang en de Van't Sestichstraat heraangelegd als woonerf.

Op de foto zie je vanaf r. schepen van Openbare Werken Dirk Robbeets, schepen van Ruimtelijke Ordening Carl Devlies en gemeenteraadslid

Jaak Brepoels in de vernieuwde Parkstraat.



www.dewitenpartners.be

DEWIT & PARTNERS

verzekeringen - immobiliën

**Voor Vastgoed en Verzekeringen
in Vertrouwen bent u bij ons op
het juiste adres**

NAAMSESTEENWEG 181 - HEVERLEE

Neem gerust Vrijblijvend contact op :
info@dewitenpartners.be - 0475/44.43.88

DEWIT & PARTNERS
verzekeringen - immobiliën

Gezonde stadsfinanciën Leuven zorgen voor extra investeringen

Door haar gezonde financiële toestand kan de stad Leuven voor het tweede opeenvolgende jaar de gemeentebelastingen verlagen en bovendien ruimte creëren voor een aantal extra projecten. Er komen onder meer bijkomende investeringen in wegen, mobiliteit en sportinfrastructuur. Dat werd duidelijk tijdens de voorstelling van de jongste begrotingswijziging van deze legislatuur. Leuven heeft sinds begin dit jaar ook de kaap van 100.000 inwoners overschreden, waardoor de stad ook van Vlaanderen extra financiële middelen krijgt. "Dit dwingt ons ook om een versnelling hoger te schakelen, want meer inwoners brengen ook heel wat nieuwe problemen en uitdagingen met zich mee", aldus burgemeester Louis Tobback.

Leuven sloot haar jaarrekening 2016 af met een overschot van 26.797.151 euro, volgens schepen van Financiën Carl Devlies een bijzonder positief resultaat. Een voorzichtige aanpak van de operationele uitgaven en een zorgvuldig gekozen investeringsbeleid houden de stad, ondanks de vele nieuwe initia-

tieven, financieel gezond. Hierdoor heeft het stadsbestuur financiële arm-slag om extra te investeren.

"De positieve resultaten maken het Leuven mogelijk om opnieuw een belastingverlaging door te voeren. In 2016 verminderde de stad de gemeentebe-

lasting van 7,5 naar 7%. Dit jaar kunnen we opnieuw een belastingverlaging van 7 naar 6,7% aankondigen. We zitten daarmee flink onder het gemiddelde van de centrumsteden, waar de gemiddelde aanslagvoet 7,47% bedraagt. De onroerende voorheffing blijft wel behouden op 1.400 opcentiemen, maar ook dat ligt onder het gemiddelde van 1.536 opcentiemen elders", verklaart Carl Devlies.

De herprofilering van de Diestsesteenweg vormt de aanleiding om de toekomst van de wijk tussen de steenweg en het spoor te onderzoeken. Voor de woonkern van Heverlee (Sint-Lambertus) wordt de aanleg van het openbaar domein bestudeerd, waaronder het hergebruik van het deelgemeentehuis en een betere verbinding met de Kardinaal Mercierlaan. In overleg met de sociale huisvestingsmaatschappij Dijledal wordt nagegaan of en hoe het Koning Albertgebouw en zijn omgeving, een naoorlogse woontoren van de hand van Léon Stynen, kan aangepakt worden.



www.GROEP CEULEMANS.be



ŠKODA



Audi



U W PARTNER VOOR GROOT-LEUVEN



GARAGE L. CEULEMANS NV

Brusselsesteenweg 54 - 3020 Herent - Tel. 016202693



ŠKODA



CEULEMANS MOTORS BVBA

Brusselsesteenweg 56 - 3020 Herent - Tel. 016205859



Audi

CEULEMANS HERENT

Brusselsesteenweg 45 - 3020 Herent - 016 40 18 00



CEULEMANS MOTORS BVBA

Brusselsesteenweg 56 - 3020 Herent - Tel. 016205859

Er wordt ook een eerste aanzet gegeven voor twee nieuwe grote investeringsprojecten, nl. de uitbreiding van TC Stade Leuven (deze ingreep veronderstelt ook werken aan de parking die voetbalclub OHL gebruikt) en nieuwe trainingsaccommodatie voor de basketbalclub. De bestemde gelden voor de geplande klimzaal worden omgezet naar een investeringstoelage (500.000 euro).

Ruim 350.000 euro extra per jaar wordt uitgetrokken voor onder meer de voorbereiding van verschillende grote culturele infrastructuurprojecten zoals het project Podiumkunstsitus, de herinrichting van Tweebronnen en de herbestemming van het historische stadhuis. De afdeling Groenbeheer zal zes tuiniers en twee hulptuiniers aanwerven om de toenemende oppervlakte aan openbaar groen ecologisch te beheren. Er wordt ook een actieplan opgemaakt om de stad nog meer te vergroenen. Daarnaast is het de bedoeling om bestaande en nieuwe groene zones met elkaar te verbinden tot een groennetwerk. Om dit te realiseren worden twee tuinarchitecten aangeworven. Er wordt ook extra geld voorzien om het Rector De Somerplein te vergroenen.

Door de budgettaire ruimte zal ook het Leuvense OCMW 1 miljoen euro extra investeren. Het aantal plaatsen in de kinderopvang wordt bijkomend met dertig uitgebreid en er wordt een zelfstandig lokaal dienstencentrum opgericht in het woonzorgcentrum Edouard Remy. Op deze site komt ook een kin-

derdagverblijf met vijftig plaatsen. De ingebruikname is voorzien in 2020. Het dementiehuis Booghuys in de Vlamingenstraat krijgt een nieuwbouw en op de OCMW-site komen nieuwe doorgangswoningen. Enkele bestaande doorgangswoningen worden verbouwd.



Randparking EcoWerk in Wilsele op komst



EcoWerk vernieuwt tegen volgend voorjaar zijn personeelsparking aan de Aarschotsesteenweg en breidt de capaciteit uit tot 150 plaatsen. Omdat EcoWerk deze parking enkel gebruikt tijdens de wekdagen stelt gemeenteraadslid Johan Geleyns (foto) voor

om het nieuwe terrein tijdens het weekend in te zetten als randparking. De parking is vlot bereikbaar via de E314 afrit Wilsele en de Aarschotsesteenweg.

Door de nabijheid van de bushalte EcoWerk kan deze parking bovendien ook mee opgenomen worden in het P+ bussysteem tussen de stad en De Lijn. Met die parkeerformule rijden de autobestuurder en drie inzittenden op vertoon van het parkingticket gratis met de bus naar het centrum en terug naar de randparking.

Bij het P+ bussysteem horen tot nog toe: P1- Parking Station Leuven, Parking De Bond, Parking Heilig Hart,

Parking Philipssite, Parking Teken (enkel open van vrijdag 18 uur tot zondag 19 uur), Parking Vaartkom en Parking Wetenschapspark Arenberg (enkel open op zaterdag van 10 tot 19 uur).

Johan Geleyns ziet aan dat lijstje graag 'Parking EcoWerk' toegevoegd. Hij stelt voor dat de stad Leuven onderhandelingen opstart met EcoWerk voor de opmaak van een overeenkomst voor het gebruik van deze parking. Volgens Geleyns, die zelf in de Raad van Bestuur van EcoWerk zit, zijn zowel het management als het directiecomité het idee gunstig genege. Ook schepen Carl Devlies steunt het voorstel van zijn partijgenoot.

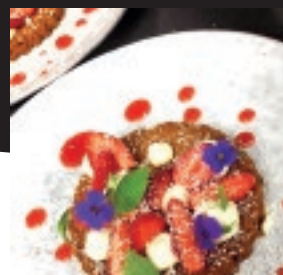
Foto: To



Taste

Bij Taste kom je om te eten én om te beleven. We laten je proeven van verfijnde gastronomie waarbij we nieuwe smaken en producten niet uit de weg gaan. We streven naar echte smaaksensaties en een pure streling voor de tong.

Hoor, zie, voel, ruik en proef de Tastesfeer als je bij ons komt eten en vooral... geniet.



Taste is je zesde zintuig



Naamsestraat 62, 3000 Leuven

+32(0)499/277406

www.leuventaste.be

Handelaars krijgen 2.000 euro bij hinder door werkzaamheden

Sinds 1 juli krijgen handelaars die te maken krijgen met ernstige hinder door werkzaamheden automatisch een hinderpremie van 2.000 euro. Vlaams minister van Economie Philippe Muyters geeft hiermee uitvoering aan het eerder goedgekeurde voorstel van decreet van Vlaams parlementslid Axel Ronse. Dit decreet maakt komaf met de administratieve rompslomp die er vroeger was als handelaars een vergoeding wilden ontvangen.

Vandaag hebben vele handelaars te maken met inkomensverlies door werkzaamheden. Als ze een compensatievergoeding van de overheid willen, moeten ze een administratieve malle-molen doorspartelen. Muyters en Ronse draaien de regels nu om door de administratieve last bij de overheid te leggen en niet meer bij de handelaar.

“Als de overheid hinder veroorzaakt door bijvoorbeeld openbare werken, moeten we handelaars helpen om die moeilijke periode te overbruggen. We doen dat door voortaan automatisch én voorafgaand aan de werkzaamheden een premie van 2.000 euro toe te kennen aan de handelaars. Zo kunnen ze zich met dat geld goed voorbereiden op de werkzaamheden en maatregelen nemen om hun zaak toch open te blijven houden voor hun klanten”, aldus minister Muyters.

De hinderpremie is bedoeld voor kleine ondernemingen die te maken krijgen met hinder door werkzaamheden. Het gaat om firma's die maximum negen werknemers in dienst hebben en die rechtstreeks in contact komen met hun klanten, zoals bakkers, slaggers, broodjeszaken, apothekers, ... Ze moeten ook 'ernstige' hinder ondervinden: dat betekent dat de werkzaamheden minstens dertig dagen na mekaar duren, de rijbaan volledig (geheel) of gedeeltelijk afgesloten is en de werfzone meer dan 50 m² inneemt.

Het Agentschap Innoveren & Ondernemen keert de hinderpremie uit. Dit gebeurt maximum één keer per jaar en één keer per hinderperiode. Om te weten welke handelaars daar recht op hebben, werkt het Agentschap met ver-

schillende databanken, waaronder het Generiek Informatieplatform Openbaar Domein (GIPOD) en de Kruispuntbank voor Ondernemingen.

“Steden, gemeenten en nutsbedrijven moeten sinds dit jaar hun openbare werken aanmelden in de GIPOD-databank. Daardoor kunnen we de handelaars selecteren die in een hinderzone liggen en voor de hinderpremie in aanmerking komen. Daarna krijgen ze automatisch een brief die hen op de hoogte brengt van de geplande werkzaamheden. De handelaar moet zich dan enkel nog registreren via de website vlaio.be en zijn gegevens invullen om het geld gestort te zien op zijn rekening”, zegt Elke Tiebout, diensthoofd Bedrijfssteun bij het Agentschap Innoveren & Ondernemen.

Volgens de overheid zullen naar schatting drie tot vier keer meer handelaars nu een hinderpremie krijgen doordat het vele papierwerk wegvalt en omdat de overheid nu zelf detecteert welke handelaars in aanmerking komen. Jaarlijks zullen naar schatting tussen 2.500 en 4.000 handelaars recht hebben op de vergoeding.

Zelfstandigenorganisatie Unizo pleitte al langer voor een nieuwe regeling. Ze is dan ook tevreden dat die vanaf 1 juli van kracht werd. “Ondernemers die getroffen worden door hinder bij werkzaamheden hebben al meer dan genoeg zorgen aan hun hoofd. Nog meer administratieve rompslomp kunnen ze daarbij missen. Daarom is de bijna-automatische toekenning van de hinderpremie een goede zaak. Dankzij die vereenvoudiging zullen veel meer ondernemers op deze voor hen belangrijke steun kunnen rekenen”, zegt Karel Van Eetvelt, gedelegeerd bestuurder van Unizo.

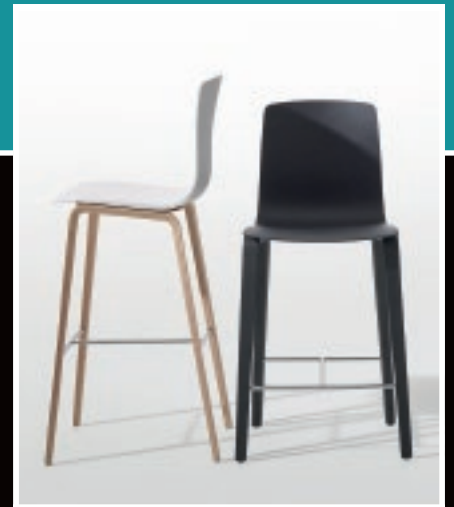
Als handelaars uiteindelijk toch moeten sluiten omdat hun straat helemaal niet meer bereikbaar is, kunnen ze ook nog een compensatie ontvangen. Deze zogenaamde sluitingspremie bedraagt 80 euro per sluitingsdag.



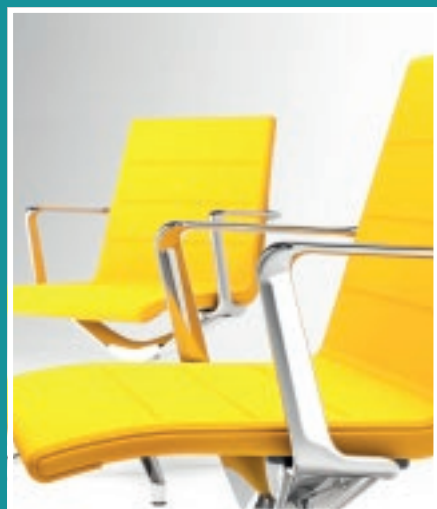
Voor slagerij Van Calster in de Parkstraat komt de nieuwe premie alvast te laat: de langdurige heraanleg van de straat is recent afgerond.

Goed zitten

Thuis én bij de collega's.



is een recht.



Ergonomie en design • Woon- en kantoorconcepten



DINING
MEETING
WORKING
WAITING
LOUNGING
EATING IN
GATHERING
OUTSIDE

Bierbeekstraat 18, 3360 Bierbeek
T 016 46 80 41
info@sioen-furniture.be
www.sioen-furniture.be
TOONZAAL MET PARKING

SIOEN 

Furniture, in touch with the future

VAKANTIE IN EIGEN TUIN !

ONTDEK ONZE NIEUWE ENDLESS POOLS ZWEMSPA'S



08/17-73421-04

LEUVEN - Aarschotsesteenweg 584 - 016 447 034 - www.gervi.be

facebook.com/gervileuven 


gervi
gives you more

Horeca en handelaars teleurgesteld in zomeraakkoord

Zowel handelaars als horeca reageren teleurgesteld op de maatregelen die de regering-Michel eind juli glunderend aankondigde bij de voorstelling van het begrotingsakkoord. Er zijn weliswaar ook positieve maatregelen voor KMO's en zelfstandigen maar een aantal belangrijke minpunten lokten bij de verschillende organisaties van zelfstandigen toch forse negatieve reacties uit.

Comeos, de federatie voor de handel en diensten, is teleurgesteld door de zogenaamde hervormingen inzake e-commerce. “België loopt achter op dit vlak en deze maatregelen zullen hier niets aan veranderen, ze zijn een slag in het water. Zowel aan de flexibiliteit als aan de loonkosten werd niets gewijzigd”, al-

dus Dominique Michel, gedelegeerd bestuurder van Comeos.

De regering-Michel kondigde een soepelere regeling voor nachtarbeid in de e-commerce-sector aan. Nachtarbeid tussen middernacht en 5 uur kan vanaf 1 januari 2018 ingevoerd worden via

een collectieve arbeidsovereenkomst met slechts één vakbond. Comeos ziet dit als een symbolische maatregel die niets zal opleveren.

Ondernemingen willen namelijk in eerste instantie van 20 uur tot middernacht kunnen werken. Hiervoor werden geen maatregelen genomen. Dit moet nog steeds via een wijziging van het arbeidsreglement waarvoor zeer vaak het akkoord van alle vakbonden vereist is. Het wordt dus gemakkelijker om personeel om 3 uur 's nachts te laten werken dan om 22 uur.

“Deze maatregel wijzigt niets. Geen enkel bedrijf zal beginnen werken vanaf middernacht als er van 20 tot 23.59 uur niets gedaan kan worden. Ook de maatregel rond zondagsarbeid is een schijnvertoning: Om zondagsarbeid toe te laten, moet het arbeidsreglement aangepast worden. Hiervoor is opnieuw zeer vaak het akkoord van alle vakbonden nodig. Het brengt ons geen stap vooruit. Evenmin werden maatregelen getroffen om de loonkosten in de handel te verlagen. De loonhandicap van 17% blijft, ondanks de tax shift. Vandaag wordt één op de twee online bestellingen in het buitenland voorbereid. De symbolische maatregelen van de regering zullen hier niets aan veranderen”, aldus Dominique Michel.

Horeca

Ook Horeca Vlaanderen omschrijft het akkoord als ‘een mager beestje’. “We dragen als sector wel de lasten maar kunnen niet genieten van de lusten. De verlaging van de vennootschapsbelasting is een goede maatregel, maar heeft alleen gevolgen voor ondernemingen waar winst gemaakt wordt. De verwachtingen lagen nochtans hoog. De belofte om de meeropbrengsten die de invoering van de witte kassa heeft gegenereerd terug te investeren in de sector wordt verbroken. Ook de beloofde vereenvoudiging van de toepassing van de RSZ-korting voor gebruikers van de kassa is niet opgenomen. Tijdens de totstandkoming van het regeeraakkoord in 2014 werd hiervoor 93 miljoen euro



Veelzijdig innovatief.



OPTIMA SW



The Power to Surprise

De nieuwe Kia Optima Sportswagen Plug-in Hybrid.
Slimmer en stijlvol op weg.

In de nieuwe Kia Optima Sportswagen Plug-in Hybrid hebt u de volledige controle. Via het 8 inch-navigatiescherm blijft u voortdurend op de hoogte van de belangrijkste informatie, zoals de energiestroom van de elektrische en de benzinemotor en uw rijstijl. Het scherm toont het actuele batterijpeil en u vindt er de kortste weg naar het dichtstbijzijnde oplaadstation. Zo vertrekt u perfect geïnformeerd naar uw volgende bestemming.

KIA Gilcon Leuven

Geldenaaksebaan 321 | 3001 Leuven | T 016 40 04 36 | F 016 40 97 51 | www.gilcon.be



*Het 7 Year Map Update programma gerechtigd de koper van een Kia wagen verkocht vanaf 01.03.2013 door Kia Motors Belgium via een erkende Kia-verdeler in België of het Groothertogdom Luxemburg en uitgerust met een origineel fabrieksgemonteerd LG-navigatiesysteem, gedurende een periode van 7 jaar vanaf de aflevering van de wagen, tot het bekomen van een jaarlijkse navigatiekaart-actualisatie (maximaal om de twaalf maanden) bij elke erkende Kia-dealer of Kia-hersteller in de Europese Unie (enkel na afspraak). **7 jaar garantie of 150.000 km (wat het eerst wordt bereikt, zonder kilometerbeperking gedurende de eerste 3 jaar). ***Foto ter illustratie.

1,4 l/100 km

33 g/km

Geef voorrang aan veiligheid.



Voel u vooral niet verplicht.

Arbeidsreglementen, aansluiting bij een preventiedienst, arbeidsongevallenverzekering, sociale bijdragen, ... Als ondernemer hebt u heel wat verplichtingen, voor u en uw medewerkers. ADMB zet ze om in een investering die werkt, voor u en de mensen rondom u.

Ook daarom kiezen ondernemers voor ADMB.

Ontdek wat ADMB nóg voor u kan betekenen op admb.be.
(maar voel u vooral niet verplicht)

ADMB.be

gebudgetteerd, vandaag wordt hier nauwelijks vijf miljoen van gebruikt”, zegt voorzitter Filip Vanheusden.

“We hebben aan alle partijen voorstellen gedaan om de maatregel beter toepasbaar te maken. Het uitblijven van een oplossing is een schande. De bouwsector, die net als de horeca arbeidsintensief en faillissementsgevoelig is, krijgt wel een ruime lastenverlaging. Ook de verlaging van de bedrijfsvoorheffing voor nachtarbeid gaat aan onze neus voorbij. De horeca maakt meer dan 20% uit van alle faillissementen over alle sectoren. Ten opzichte van andere sectoren gaat de horeca vandaag achteruit. Gezien de economische situatie en relevantie van de sector is dat onaantvaardbaar”, aldus Vanheusden.

Flexi-jobs

Flexi-jobs worden uitgebreid naar de kleinhandel (PC 201, 202.01, 202, 311 en 312). Concreet betekent dit dat iemand die reeds elders vier vijfde werkt, vanaf 1 januari nu ook voordelig zou kunnen bijklossen in de handel. Voor kleine handelaars is dit positief; voor grote ketens is dit praktisch onhaalbaar.

“De invoering van de flexi-jobs in andere sectoren zal het voor de horeca moeilijker maken om flexi-jobbers te vinden. De horeca is bovendien nog steeds de enige sector waar een geregistreerd kassasysteem is ingevoerd. Wil men flexi-jobs in andere sectoren? Dan ook graag een geregistreerde kassa. Dit akkoord is voor ons een grote gemiste kans. We vragen de overheid met klem om werk te maken van de beloofde maatregelen”, aldus Filip Vanheusden.

Wie minstens vier vijfde werkt of gepensioneerd is, zal onbelast tot 500 euro per maand kunnen bijverdienen. Het gaat niet om eender welke jobs. Wel in eerste instantie om specifieke functies in de non-profit, zoals sportcoaches, dirigenten, toezichthouders in de naschoolse kinderopvang of mensen die thuisopvang organiseren voor zorgbehoevenden.

De taks op suikerhoudende dranken wordt eveneens uitgebreid. Sinds 2016 betalen we al enkele eurocenten meer voor zoete dranken en nu worden een cola en een limonade opnieuw wat duurder, ook de light- en ‘zero’-versies, met suikervervangers. Het gaat om 1 cent voor een blikje, en 3 cent voor een grote fles.

Eenmanszaken

Zelfstandigen en vrijeberoepers, zoals bakkers, slaggers of tandartsen, betalen vanaf volgend jaar minder belastingen als ze hun zaak stopzetten of verkopen. Het tarief dat zulke ondernemers moeten betalen op de geboekte meerwaarde daalt naar 15%.

De hervorming is gericht op zelfstandigen en vrijeberoepers die aan de slag zijn zonder een vennootschap. Dat zijn de zogenaamde eenmanszaken, waarvan ons land er ongeveer 520.000 telt. Zelfstandigen jonger dan 60 die hun zaak stopzetten of verkopen, betalen nu 33 of soms zelfs 50% bij die stopzetting of verkoop.

De belastingverlaging moet vermijden dat ondernemers met een eenmanszaak een vennootschap oprichten om te profiteren van de verlaagde vennootschapsbelasting die daalt van 25 naar 20% op de eerste 100.000 euro winst. Ook voordien was het om fiscale redenen voor veel ondernemers met een eenmanszaak al aantrekkelijk om een vennootschap op te richten, al brengt het runnen van een vennootschap ook bureaucratische rompslomp en financiële verplichtingen met zich mee.

De belastingverlaging kost geld, maar de regering gaat ervan uit dat de kosten nog veel hoger uitvallen zonder de maatregel. Als massaal veel eenmanszaken een vennootschap zouden oprichten, dreigt de overheid heel wat inkomsten mis te lopen.

Een andere miskleun is de taks die op effectenrekeningen zal worden geheven. In een land waar de belegger al uitvoerig wordt belast (met beurstaks en roerende voorheffing, beide werden bovendien de laatste jaren al verhoogd) is een nieuwe belasting, namelijk een taks op effectenrekeningen waar 500.000 euro of meer op staat, geen goed idee.

Ook de vrijstelling op spaargeld gaat naar beneden. Nu moet een spaarder met tot 1.880 euro intresten geen roerende voorheffing betalen, maar binnenkort geldt die vrijstelling nog maar tot 940 euro intresten. Op die manier worden zelfstandigen, die om een fatsoenlijk pensioen te hebben vaak extra moeten sparen tijdens hun loopbaan, gestraft.

Weldra kunnen ook mystery calls uitgevoerd worden om na te gaan of er sprake is van discriminatie op de arbeidsmarkt. Het Neutraal Syndicaat voor Zelfstandigen (NSZ) vindt dat niet zinvol. Solliciteren is geen spelletje en kost ondernemingen aardig wat tijd. Als nu ook anonieme controleurs zich in de strijd gooien, betekent dat voor ondernemingen vooral extra kostbare tijd die men hieraan moet besteden.

Volgens het NSZ is het ook een gemiste kans om zelfstandigen niet vanaf de eerste dag ziekte recht te geven op een uitkering. Nu krijgen ze pas na één maand een ziekte-uitkering en de federale regering wil die periode terugbrengen tot twee weken.



Specialist alle
huishoudtoestellen

SELEXION[®]

beter, maar niet duurder

GRIETENS ELEKTRO



SIEMENS

Miele

www.grietens.be

Tiensesteenweg 228 - 3001 Heverlee - T: 016 22 43 54
Hoornzeelstraat 28A - 3080 Tervuren - T: 02 767 23 73

IN HET WOUD

sinds 1947
slaapmode & huishoudlinnen



Dé Woody
specialist
in Leuven en
omstreken.

In Het Woud • Brusselsestraat 38 – 40 • 3000 Leuven
016/22 53 15 • inhetwoud@skynet.be
Webshop www.inhetwoud.be

www.sbb.be

Zeker van uw zaak

Als ondernemer bent u van 's morgens tot 's avonds bezig met uw zaak. U moet daarom kunnen rekenen op een deskundige partner die u op het vlak van accountancy, fiscaliteit, boekhouding en milieureglementering ondersteunt en zekerheid biedt. Bij SBB bent u zeker van een compleet dienstenaanbod in elke fase van uw onderneming, van opstart tot opvolging. U bent toch ook graag zeker van uw zaak?



SBB Accountants & Adviseurs
Vuurkruisenlaan 2, 3000 Leuven
tel. 016 24 51 59 | fax 016 24 70 27
leuven@sbb.be

SBB
ACCOUNTANTS
ADVISEURS

Zeker van uw zaak

"Er zijn wel 500.000 ondernemers,
maar slechts 1 zoals ik."

SBB-diensten voor ondernemers en zelfstandigen

Ontdek Leuvense uitvindingen met de MindGate-panelen

Je hebt ze deze zomer ongetwijfeld gezien: een collectie van twaalf panelen met daarop informatie over evenveel baanbrekende uitvindingen die in Leuven zijn gedaan. Leuven Mindgate wil de Leuvenaars bewust en fier maken over deze ontdekkingen en tegelijk de toeristen en bezoekers van de stad informeren. De panelen werden eind juni samen met Visit Leuven onthuld.

“Leuven is al eeuwenlang een stad van innovatie. Helaas is dat verhaal te weinig gekend bij onze bezoekers. Veel onderzoek en ontdekkingen zitten verscholen achter de deuren van de universiteit en haar spin-offs. Die verhalen willen we met deze panelen naar buiten brengen, op een heel toegankelijke manier én meertalig”, zegt schepen van toerisme Dirk Vansina.

Daarom sloegen Leuven MindGate en Visit Leuven de handen in elkaar en ontwierpen samen met Leuven ontwerpbureau Fugzia twaalf panelen. Elk paneel vertelt op een interactieve manier het verhaal van een Leuvense uitvinding; een deel van de tekst komt pas tevoorschijn als de gebruiker door een rood vergrootglas kijkt dat aan de panelen hangt.

Het aantal grensverleggende uitvindingen die in Leuven het levenslicht zagen is enorm: een implantaat dat doven weer laat horen, het meest gebruikte geneesmiddel tegen Hiv, kunstogen op maat van de patiënt, ... maar ook het wereldwijd gepatenteerde Curv-materiaal is een Leuvense uitvinding. Dit materiaal werd door prof. Ignaas Verpoest van het KU Leuven Departement Metaalkunde en Toegepaste Materiaalkunde samen met Samsonite geoptimaliseerd en combineert een uiterst licht gewicht met opmerkelijke sterkte.

Tony Puelinckx van Maroq Unie zal het ongetwijfeld graag horen: de eerste prototypes van de Samsonite-reiskoffers met Curv-materiaal die hij verkoopt werden ook in Leuven ontwikkeld en gemaakt. Sinds 2009 worden

jaarlijks meer dan een half miljoen koffers met het Curv-materiaal geproduceerd. Van het model Cosmolite werden er reeds meer dan twee miljoen vervaardigd.

“Deze uitvindingen zijn zeker geen eindpunt, want met Leuven MindGate willen we die toppositie inzake gezondheid, technologie en creativiteit verzilveren en Leuven laten doorgroeien naar wereldklasse, dit door samen te werken binnen de verschillende sectoren en bedrijven”, verklaart schepen van Economie Mohamed Ridouani.

Leuven MindGate is een samenwerkingsplatform dat vorig jaar werd opgericht door 29 toonaangevende kennisinstellingen, bedrijven en de stad Leuven. Een belangrijk doel is om de buitengewone kracht van de Leuvense regio internationaal beter bekend te

maken. Leuven heeft alle troeven om de regio bij uitstek te zijn op vlak van ondernemen, onderzoek, studeren en leven. Leuven MindGate wil dit uitspeelen en zo meer bedrijven, investeerders en talent naar hier halen.

De twaalf panelen staan verspreid over Leuven en zijn terug te vinden op de volgende locaties:

- Stadhuis: Leuvense creativiteit maakt Rode Duivels weer hot
- Universiteitsbibliotheek: Uiterst sterke en lichte reiskoffers
- M- Museum Leuven: Leuvense schoenen die je niet moet poetsen
- Aula Pieter De Somer: Het meest gebruikte anti-Hiv- geneesmiddel ter wereld
- Groot Begijnhof: Rijst met een kortere kooktijd en hogere voedingswaarde
- Martelarenplein: Leuvense téévée
- Opek: Een nieuwe appelvariëteit
- International House: Kunstooog op maat van de patiënt
- Vismarkt: Een Cochleair implantaat laat doven weer horen
- Kruidtuin: High-tech die blinden helpt
- Abdij van Park: ‘s Werelds grootste bananencollectie
- (Locatie nog te bepalen): Leuvense chips die speelkaarten hip maken.



Vanaf l.: Johan Merlevede (directeur Leuven MindGate), Dirk Vansina (schepen van Toerisme), Mohamed Ridouani (schepen van Economie), Gilbert Declerck (voorzitter Leuven MindGate) en Leen Tyrions (coördinator communicatie Visit Leuven).

Bij Hyundai valt er zóóóveel te ontdekken.



Dus duren de Open HyunDays een hele maand: van 15/09 t.e.m. 14/10.
Kortingen op het hele gamma!



Kessel-Lo Motors Diestsesteenweg 600, 3010 Kessel-Lo Tel 016 26 16 77



(L/100KM): 1,1 - 7,3 NEDC • CO₂ (G/KM): 26 - 169 NEDC Geen voorrang aan veiligheid.

* De 5 Jaar Garantie Zonder Kilometerbeperking van Hyundai geldt enkel voor Hyundai wagens die oorspronkelijk verkocht zijn door een erkende Hyundai verdeler aan een eindklant, zoals vastgelegd in de algemene voorwaarden van het garantieboekje. Adverteerder: Korean Motor Company N.V. (invoerder), Pierstraat 229, 2550 Kontich - BTW BE 0404.273.333 RPR Antwerpen - DEXIA IBAN BE 36 5503 3947 0081 - BIC GKCCBEBB Niet contractuele foto. Milieu-informatie: (K.B. 19/3/2004): hyundai.be

Lindenhof

Wij zorgen voor uw feest!

- Personeelsfeesten/bedrijfsfeesten/jubileumfeesten/trouwefeesten/communiefeesten/koffietafels...
- Van 20 tot 200 personen
- Verschillende zalen
- Ruime parking
- Op 15 minuten van Leuven



Open: Ons buffetrestaurant is geopend op zon- en feestdagen van 12:00 tot 20:00 uur. Voor allerhande feesten kan men 7 dagen op 7 bij ons terecht. Voor inlichtingen of besprekingen zijn wij aanwezig op maandag van 14:00 tot 20:00 uur.

Lindenhof • Booischotsestraat 1 • 3128 Baal • 016 53 52 37
info@feestzaallindenhof.be • www.feestzaallindenhof.be

Goed seizoen redt zomerkoopjes

Op het einde van de zomersolden peilden Comeos, de federatie voor de handel en diensten en Mode Unie - Unizo bij hun leden naar de verkoopresultaten. Beide organisaties hanteren voor hun soldenenquêtes voortaan éézelfde vragenlijst en methodiek. Mode Unie ten aanzien van de zelfstandige modehandelaars, Comeos voor de winkelketens. Gemiddeld verkochten de zelfstandige modedetailisten en ketens 2% minder op het eind van de soldenperiode in vergelijking met dezelfde periode vorig jaar. Toch duidt dit negatieve cijfer niet op een slechte soldenverkoop.



“Door een goede verkoop in het seizoen en een aangepaste aankoopstrategie waardoor heel wat winkeliers minder aankochten, was er minder stock in de winkel tijdens de solden. Dit maakt dat er minder stukken in aanbidding waren en op deze manier het licht negatieve resultaat verklaard kan worden”, aldus Isolde Delanghe, directeur Mode Unie.

Naast een goede seizoensverkoop hebben heel wat winkeliers ook reeds behoorlijk goed verkocht naar aanloop van de solden, bijvoorbeeld op braderijen. Dit had zeker een invloed op de soldenverkoop. Ook koppelverkoop trok heel wat consumenten, hoewel de meesten aangaven toch te wachten op de effectieve solden om hun grote slag te slaan.

NSZ

Het Neutraal Syndicaat voor Zelfstandigen (NSZ) pakt uit met eigen cijfers en laat weten dat de solden bij kleding- en schoenenwinkels goed waren voor een gemiddelde omzetstijging van 2,5%. Voor het eerst sinds de zomerkoopjes van 2012 eindigen deze solden met een positieve noot. Het NSZ baseert zich op een enquête waaraan 482 winkeliers hebben deelgenomen.

De sector zelf ziet twee belangrijke verklaringen voor dit positieve eindresul-

taat. Het doorgaans aangename, maar niet te warme zomerweer tijdens de maand juli zorgde voor meer soldenjagers dan de voorbije jaren, terwijl ook de steile opmars van de pure e-commerce voor het eerst ingeperkt werd. Dat had meteen een gunstig effect op de klassieke ‘stenen’ winkels en de omnichannel winkels, die webwinkel en fysieke winkel combineren.

In regeringskringen wordt gesproken over de afschaffing van de sperperiode en de koopjes, maar dat zien negen op de tien modedetailhandelaars volgens het NSZ niet zitten. Voor de zelfstandigenorganisatie moeten zowel de solden als de sperperiode blijven bestaan, omdat ze voor de nodige duidelijkheid zorgen voor de consument en de handelaar, al kan de periode waarin beide vallen wel worden verschoven.

Twee btw-tarieven voor fietsherstelling

Bij fietsherstellingen wordt voor het bepalen van het btw-tarief voortaan een onderscheid gemaakt tussen de werkuren en de materialen. De werkuren omvatten het arbeidsloon van de fietshersteller en benodigdheden zoals lijm, smeeroilie, e.d. Op dat deel van de factuur betaal je 6% btw.

Op de overige materialen of onderdelen zoals een wiel, een binnenband of een zadel bedraagt de btw 21%. De fietshersteller moet die splitsing maken op de factuur. Zo niet moet de klant op alles 21% btw betalen. De regeling geldt ook voor de herstelling van elektrische fietsen en speed pedelecs.



Bloemen Vannerum

bvba



- Snijbloemen

- Boeketten, bloemstukken, ... voor alle gelegenheden

- Kamer – en tuinplanten

- Seizoensplanten

- Bloemen/planten abonnementen

- Kantoorbeplanting met onderhoudsservice

- Bloemenautomaat 24/24-7/7

Dassenstraat 68 ■ 3053 Haasrode
016/40.20.35 ■ info@flowerstyle.be

Openingsuren :
di-za : 09.00-18.00 ■ zon- en feestdagen : 10.00-14.00
maandag gesloten

FLOWERSTYLE.BE

DRUKKERIJ NELMA

SINDS
1969

offset - digitaal
bedrijfsdrukwerk
gelegenheidsdrukwerk
voor verenigingen

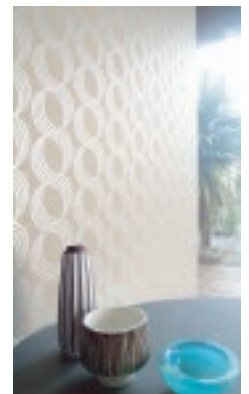
diestsesteenweg 94 - 3210 linden
016 621 696
info@nelma.be - www.nelma.be



PAUL THIRY Decor



- + muurbekleding
- + vloerbekleding
- + raambekleding
- + meubelen
- + decoratie
- + verf



Brusselsesteenweg 10 | 3020 HERENT (Leuven)
T +32 (0)16 230 250 | info@thirydecor.com
F +32 (0)16 230 650 | www.thirydecor.be

Nepali House tovert authentieke oosterse smaken op je bord

De fijne Aziatische keuken met de nadruk op Nepalese en Indische gerechten staat centraal in Nepali House, dat eerst drie jaar in Aarschot gevestigd was vooraleer het ook alweer drie jaar geleden naar de Dirk Boutslaan in Leuven verhuisde. Het restaurant is in Leuven uitgegroeid tot een vaste waarde en wordt met succes gerund door Sapkota en Bandhari, die allebei afkomstig zijn uit Baglung in West-Nepal, op bijna 300 km van hoofdstad Kathmandu. Als er een sterrengids voor Nepalese restaurants zou bestaan, staat deze zaak vermoedelijk helemaal bovenaan.

“We zijn alle dagen behalve 's maandags geopend van 11.30 uur tot 14.30 uur en van 18 tot 22 uur en kunnen ongeveer 45 gasten tegelijk ontvangen. We serveren typische voorgerechten als MoMo: Veg MoMo (zelfgemaakt bladerdeeg gevuld met verschillende groenten), Scampi MoMo en Chicken MoMo, Rajhas Chowela (gemarineerde eendenborst met ajuin, look, tomaten, pijpajuin, koriander en limoen), Thali Nepali House (een uitgebreide mix met kip, lam, scampi en vegetarische gerechten, bereid op Nepalese wijze).”

“Daarnaast is er ook vegetarische Thali, Kip Tandoori Rol op Europese wijze (fijne reepjes kipfilet gemarineerd met Nepalese kruiden, omwenteld met spinazie en Indische kaas en geserveerd met honingmosterdsaus) en lamsfilet rosé op zijn Europees (lamsvlees wordt in Nepal nooit rosé gebakken). We verande-

ren onze kaart ook met de seizoenen; zoals in het voorjaar asperges met dorade en curry”, legt Sapkota uit.

Khukri en Himalaya

Als aperitief krijg je o.m. de veelbelovende keuze tussen een Khukri (Nepalese rum) en een apero maison (met vodka, limoen en mangosap). Je kan er tevens genieten van een Nepalees of Indisch biertje of opteren voor wijn per glas of per fles. De wijnkaart bevat een breed aanbod van Italiaanse, Franse, Australische, Portugese en Spaanse wijnen. De (witte en rode) huiswijn, Himalaya, wordt door Nepalezen in Spanje geproduceerd uit Spaanse druiven (respectievelijk Spaanse chardonnay en tempranillo).

“We serveren niet alleen kruidige gerechten maar laten vooral de echte smaken van de ingrediënten proeven. De Nepa-

lese keuken is overigens niet vet of pikant. Ons publiek bestaat vooral uit mensen vanaf 35 jaar, minder uit jongeren en studenten. We serveren onze gerechten ook niet in kommetjes, tenzij voor grote groepen die hun gerechtjes willen delen, en schenken veel aandacht aan een mooi gedecoreerd bord”, lichten Sapkota en zijn medewerker Awaz toe.

Ze onthalen hun gasten in een gezellig interieur, waar wordt gegeten op houten parket en tegen olijfgroene muren. Ze willen in hun zaak ook een tv plaatsen, zodat hun gasten sportwedstrijden kunnen volgen.

Thuis koken

Je kan alle voor- en hoofdgerechten, die met verse ingrediënten worden bereid, ook komen afhalen; voor het dessert is de keuze om praktische redenen wel iets beperkter. Wie een take away gerecht bestelt, betaalt daarvoor bovendien 10% minder dan op de kaart aangegeven staat.

Voor minstens tien personen kookt Nepali House ook bij je thuis een Nepalese driegangenmaaltijd. Deze 'home cooking'-formule is alleszins een origineel idee om bv. eens iemands verjaardag te vieren.

*Nepali House
Dirk Boutslaan 7, Leuven
Tel. 016 43 43 42
info@nepalihouse.be
www.nepalihouse.be*



“We hechten veel belang aan authentieke smaken en een mooi gedecoreerd bord”, beklemtonen Sapkota (l.) en Awaz (r.).



Nepali House verhuisde drie jaar geleden van Aarschot naar Leuven.



lenovo

ASUS



acer hp

BEDRIJFSOPLOSSINGEN

Servers, notebooks, werkstations

Netwerk installaties & onderhoud

Cloud backup systemen

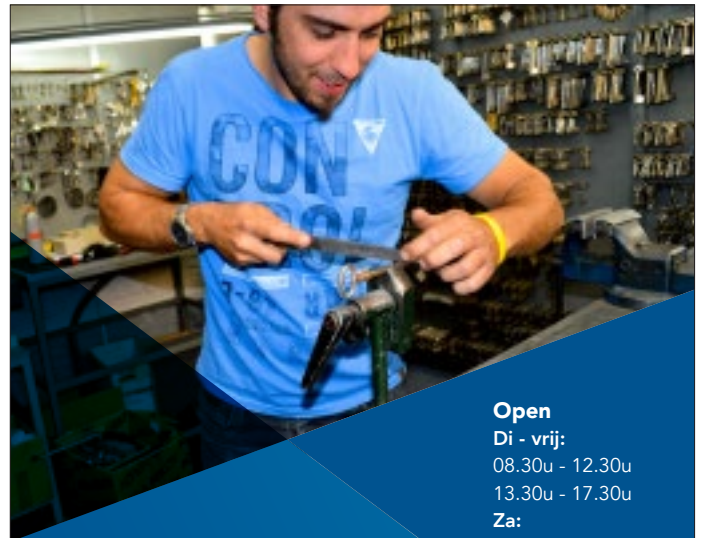
Oplossingen geheel op maat

Eigen assemblage- en hersteldienst

**Meer dan 20 jaar
service & kwaliteit !**

Tiensestraat 178 - 3000 Leuven
Tel.: 016 / 23.77.55 - Fax.: 016 / 23.48.05
Mail: info@ericom.be - Site : www.ericom.be

Gratis klantenparking: zie website!



Open

Di - vrij:

08.30u - 12.30u

13.30u - 17.30u

Za:

09.00u - 12.30u

Ruime keuze in onze toonzaal

sloten - sleutels - brandkasten - brievenbussen - inbraakbeveiliging
brandwerende veiligheidsdeuren - klinken en naamplaten



SDE bvba

Tiensesteenweg 46 - 3001 Leuven

www.sde-keso.be • T 016238478 • F 016235312

Wij beschikken over een ruime parking via A. Delaunoislaan



Truck Trading Brabant

www.ttbrabant.be

Brusselsesteenweg 74 • 3020 Herent • Tel. 016 49 92 00



THE NEW XF AND CF
PURE EXCELLENCE

DAF

New Generation
at Work



Uw key-dealer voor regio Brabant

The Fourth hotel eindelijk open

Ruim een jaar na de officiële opening en de start van het restaurant opende hotel The Fourth in juli uiteindelijk toch de deuren in het Tafelrond, de gebouwen van de vroegere nationale bank. Daarmee komt een einde aan meer dan tien jaar planning en ruim zes jaar constructie. In juli en augustus werd het hotelpersoneel opgeleid. De wellness-voorziening en de appartement-suites werden als laatste afgewerkt.

The Fourth, kortweg TH4TH, verwijst naar de rijke geschiedenis van het gebouw. Dit is, na De Gilden (1479), als Schouwburg (1817) en als Nationale Bank (1930), de vierde episode in het leven van het historische pand

aan de Leuvense Grote Markt. Naast het hotel en een restaurant, uitgerust door chef-kok Sébastien Kister, herbergt het gebouw ook nog een bar, vergaderzalen en een multimedia studio. Yannick Bouts is de general

manager van TH4TH en restaurant Tafelrond.

Zakenreizigers en vakantiegangers kunnen terecht in de 44 kamers en suites, verdeeld in Superior Rooms, Deluxe Rooms en Junior Suites. Onder het dak bevinden zich twee luxe suites met mezzanine. De binnentuin verbindt het oude en nieuwe gedeelte. De kamers zijn o.a. uitgerust met 47-inch led-flatscreen HD televisies met een tachtigtal internationale kanalen, domotica, Jura koffieautomaten met vers gemalen bonen, theebeleving, marmere badkamers met regendouche en designmeubilair. De interieurs zijn van de hand van architect Stéphane Boens.



Bpost koopt Bubble Post

Bubble Post, het jonge bedrijf dat pakjes vervoert met cargofietsen en koelwagens op aardgas, is overgenomen door Bpost. Bubble Post, dat in 2013 werd opgericht, deed in vrij korte tijd behoorlijk wat ervaring op in duurzame stadsdistributie en beschikt over veel kennis inzake gekoeld en vriestransport voor onder meer horecagroothandels en de levering van bereide maaltijden.

Bubble Post is actief in zestien steden in België en Nederland en maakt tot nog toe geen winst. Het boekte vorig jaar 3,6 miljoen euro omzet en telt een honderdtal werknemers. Bpost stapte eerder al in het Limburgse stadsdistributiebe-

drijf CityDepot en in de start-up Parcify. Het beursgenoteerde Bpost is het leidende postbedrijf van België. Het bedrijf was vóór de naamsverandering in 2010 bekend als De Post.



THUISKOMEN IN EEN OASE VAN RUST



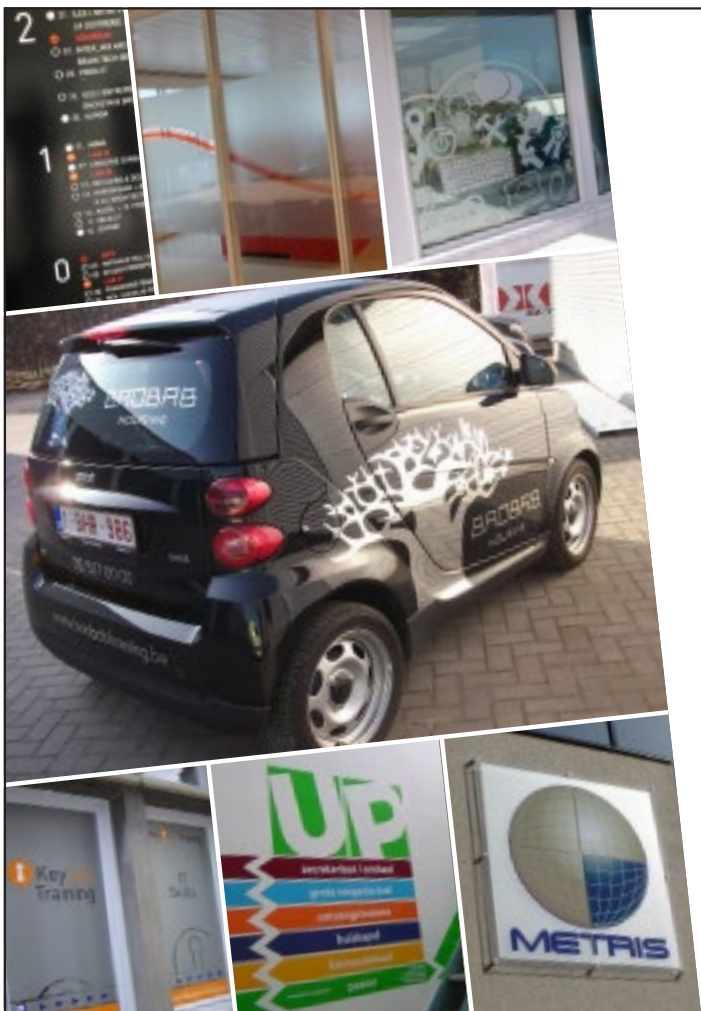
BEAR CHAIR
COLECT
DEDON
DOMANI
EGO PARIS
EVA SOLO
EXTREMIS
FAST
FERMOB
GLOSTER
HEATSAIL
JARDINICO
MANUTTI
QUINZE & MILAN
RÖSHULTS
ROYAL BOTANIA
SKARGAARDEN
TODUS
TRIBÙ
UMBROSA

TRIBÙ
EXCLUSIVE OUTDOOR FURNITURE

OUTDOOR FURNITURE

Tiensesteenweg 67, 3360 Korbeek-Lo • 016 46 44 47 • info@homegarden.be • www.homegarden.be
Openingsuren: dinsdag t.e.m. zondag van 10u - 18u

**HOME &
GARDEN**



MEMBER OF PRIMETIME COMMUNICATION GROUP

STAND BY
PRINTING YOUR IMAGE

*Uw partner voor alle
beletteringen*

BIJ STAND BY KAN U BOUWEN OP MEER DAN 20 JAAR ERVARING IN:

grootformaat digitaal printen
vlaggen en spandoeken
beletteringen van voertuigen,
panelen, gevels, ramen, banners, ...
draagbare displays
geprinte- en geplotte stickers

binnen- en buitensignalisatie
beprunte lampenkappen
canvasprints (met kader)
prints & folies voor interieur
raamdecoraties
en nog veel meer



Ambachtenlaan 33 • 3001 Heverlee (Leuven)

Tel: +32 (0)16 400 292 • Fax: +32 (0)16 400 139

primetime@stand-by.com • www.primetimegroup.be

Food Fantasy ontwikkelt zijn eigen desserts

Voor een uitgebreid assortiment aan kazen, fijne charcuterie en Spaanse en Italiaanse specialiteiten moet je zeker eens op culinaire ontdekking gaan in delicatessenzaak Food Fantasy aan de Diestsesteenweg 111 in Kessel-Lo. Uitbaters Hilde Voets en Marc Brisaert kunnen bogen op een ruime gastronomische ervaring, want ze baten reeds traiteurzaak De Kleine Kokchef uit in Zaventem, waar ze uitsluitend op bestelling werken.



"We hebben zowat 200 kaassoorten in onze frigo en bieden tal van Italiaanse en Spaanse culinaire specialiteiten aan", meldt Hilde Voets trots.

Marc is kok van opleiding, terwijl Hilde een opleiding traiteur in avondschool heeft gevolgd die ze helaas door externe omstandigheden heeft moeten stopzetten. "We zijn op 17 juni in Kessel-Lo van start gegaan en zijn geopend van maandag tot vrijdag tussen 10 uur en 18.30 uur, 's zaterdags van 8 tot 15 uur en 's zondags van 8 tot 14 uur. Onze winkeloppervlakte beslaat zowat 40 m²."

"We hebben zowat 200 kaassoorten in de frigo en je vindt hier ook een rijk assortiment aan Spaanse tapas en Toscaanse tapasborden (in Italië spreekt men veeleer van antipasti of stuzzichini) met truffel. We bieden eveneens gekookte Spaanse Móstolesham op been en ontbeende Mangalica ham aan en maken zelf Spaanse albondigas (kruidige gehaktballetjes in een pittige tomatensaus)", vertelt Hilde Voets honderduit.

Tot de andere huisspecialiteiten behoren pastrami (gerookt en gepekeld rund- of schapenvlees), Pecorino Moliterno al tartufo, Mughetto met Gorgonzola en Mascarpone en Oliviana Ensalada, een salade met pesto en Pecorino. "Op bestelling stellen we kaas- en charcuterieschotels op maat samen en bieden we een assortiment voor de barbecue aan. Daarnaast bereiden we elke dag een andere dagschotel zonder bewaarmiddelen, waarvan de prijs varieert volgens de producten en ingrediënten, die we indien gewenst vacuüm kunnen verpakken. We maken ook iedere dag een andere soep en offeren steeds tomatensoep met balletjes", licht de uitbaatster toe.

Het drankenaanbod bevat Italiaanse, Spaanse, Franse en Nederlandse wijnen, cava's, prosecco's en champagnes. Hiervoor werkt Food Fantasy samen met wijnhandel Orizzonte uit Kessel-Lo.

"We serveren wijnen die niet in de supermarkt verkrijgbaar zijn. Daarnaast zijn we sterk in bedrijfs catering, van belegde broodjes tot uitgebreide buffetten voor 150 tot 200 personen. Voor deze bedrijven maken we ook koude salades, wraps, soepen en pasta's. Voor onze huisbereide salade met kip curry wordt zelfs gevochten", glundert Hilde.

Food Fantasy werkt altijd met verse producten, is heel flexibel en werkt zeer veel op maat en 'customer made' waarbij het tracht te voldoen aan specifieke vragen. "We hanteren geen vaste menu's, maar bieden met Pasen, Kerstmis en Nieuwjaar wel een aantal voorgerechten, hoofdgerechten (vlees, sauzen, wild, ...) en soepen aan. We houden ook terdege rekening met allergieën. Daarvoor doen trouwens heel veel particuliere klanten een beroep op ons", meldt Hilde Voets.

Ze doet zelf aan productontwikkeling, meestal van desserts, en test haar creaties uit bij haar klanten. "Ik heb zelf een gluten- en lactosevrij boekweighthartje, een chicky waffle (met als hoofdingrediënt kikkererwten en indien gewenst ook zonder eieren) en een gluten- en lactosevrije cocos waffle ontwikkeld. Gluten- en lactosevrij koken is voor ons overigens kinderspel. Soms kennen wij beter de allergieënlijst van onze klanten dan zichzelf", lacht ze.

Food Fantasy

Diestsesteenweg 111, Kessel-Lo
Tel. 0473 54 80 95 en 0474 54 80 97
info@foodfantasy.be
www.foodfantasy.be



Food Fantasy bevindt zich tegenover de Centrale Werkplaatsen in Kessel-Lo, wat steeds voor veel bedrijvigheid en passage zorgt.



Drukkerij Artilla

"Van Architectplannen tot posters, foto's, affiches en presentaties"

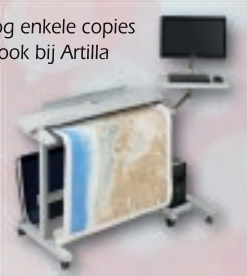
"Digitaliseer uw plannen en planafdrukken."

Wij scannen uw plannen die u dan bewaart van tiff tot PDF-formaat aan 1200 dpi. Deze plannen kunnen na digitalisering nog perfect aangepast worden en uitgeprint.

Architecten, aannemers, bouwheren die nog enkele copies van hun plannen moeten hebben kunnen ook bij Artilla terecht. Wordt gepluoid geleverd.

Bescherm uw poster.

Plastificeren of lamineren zorgt naast de beschermende laag ook voor een luxe uitstraling. Tot A0, mat of glanzend.



Drukkerij Artilla

Werchtersebaan 42
3120 Tremelo
Tel.: 016 53 16 35

www.artilla.be

d'Artagnan

R E S T A U R A N T

Prachtig karakteristiek pand
Ideale ligging in de museumstraat van Leuven
Privéparking naast het gebouw op reservatie
100m van parking Heilig Hart
Aparte zaal voor feesten, communies, bedrijfsmeetings
Aperitief salon
Prachtig tuinterras omringd door het Rambergpark
A la carte restaurant met 30 plaatsen
Private Dining tafel tot 12 personen

Restaurant d'Artagnan
Naamsestraat 72 • B-3000 LEUVEN
T +32 16 29 26 26 • E info@restaurantdartagnan.be
reservatie aanbevolen en gewaardeerd

keuken open van 12u00 tot 14u00 en van 18u30 tot 21u00
Gesloten op zondag en maandag

www.restaurantdartagnan.be

Word vandaag nog lid van



Bel of fax
naar ons secretariaat

Fed. HO.RE.CA. Leuven

JUSTENS Danny
Ijzerenwegstraat 45a
3051 Sint-Joris-Weert

Tel en fax 016 / 25 62 39
gsm 0495 / 20 99 33
d.justens@skynet.be



Op zoek naar een
heerlijk kopje koffie
voor uw zaak?



The JAVA Coffee Company | www.tjcc.be | info@tjcc.be
Koffiebrander in Rotselaar sinds 1935 | T 016 300 400



De 32^{ste} Langste Dag in beeld

De al vele jaren succesvolle en geanimeerde Langste Dag vond dit jaar plaats op zaterdag 24 juni. De dag nadien kon je in Heverlee eveneens terecht bij de handelaars van de Naamsesteenweg en het van Arenbergplein. De Langste Dag, een bijzondere koopjesdag, is omwille van de zeer brede regionale uitstraling en de aangeboden animatie uniek in Vlaanderen en zorgt al 32 jaar voor fijne shoppingmomenten voor zowel de winkelende bezoekers als de handelaars zelf.



Duurzaam, goedkoper, de verlichting van de toekomst

- PUBLIREPORTAGE -

“De nieuwe led-verlichting past bij de sfeer die we in de nieuwe Audi-showroom wilden creëren,” zegt zaakvoerder Tom Ceulemans. “Warm en toch modern, met een futuristische toets die past bij zowel de Audi-modellen als bij de andere bouwmaterialen gebruikt in de showroom. We zijn ook in lijn met de door Audi opgelegde standaarden, die elke verdeler dient te volgen. Je kunt hier niet voorbijrijden zonder te kijken.

“De reacties van medewerkers en klanten zijn positief. Ze kijken letterlijk in een nieuw licht naar nieuwe auto’s”

Zaakvoerder Tom Ceulemans

Tom kwam in contact met iLightLED via andere ondernemers uit het Leuvense die al met dit bedrijf hadden gewerkt. “Na een gesprek over wat we wilden bereiken, heeft iLightLED een aantal analyses gemaakt om tot een voorstel te komen van technische oplossingen en prijs,” vertelt hij.



In hun dienstverlening engageerde iLightLED zich tot een besparing van 30%

“Wat mij aansprak? Ten eerste met degelijke en performante verlichting kunnen werken. Ten tweede de energiezuinigheid: In hun dienstverlening engageerde iLightLED zich tot een besparing van 30%. Zoals elk bedrijf kijken wij ook naar het elektriciteitsfactuur op het einde van de maand, en we zien het verschil. Ten derde de A-to-Z service van analyses tot installatie en onderhoud. Dan kunnen wij op onze twee oren slapen en vooral: ons bezighouden met ons beroep: auto’s verkopen en onderhouden,” lacht Tom.aanpassen.”

Meer informatie

Doornstraat 3
3370 Boutersem
+32 16 88 50 80
info@eds-europe.be | www.ilight-led.net

Vraag een gratis offerte en ontdek uw besparing



iLightLED is gespecialiseerd in advies, verkoop en evt. plaatsing van hoogkwalitatieve LED-verlichting. iLightLED volgt de laatste evoluties in LED-verlichting op de voet via zijn netwerk aan fabrikanten. Voor de grotere projecten, waar veel lampen tegelijk worden vervangen, heeft iLightLED een leasingformule. Het voordeel daarvan: een hoge startinvestering is niet nodig en je geniet direct na de installatie al van een maandelijkse besparing. www.ilight-led.net



Na het winkelen en het genieten van heel wat animatie en straattheater van een bijzonder hoge kwaliteit, stonden de terrasjes te wachten. Het mooie weer was ook voor de horeca een meevaller. Ondertussen waren de kappers uit de Leuvense regio volop aan de slag op de Oude Markt. Zij knipten ook nu weer een aantal uren belangeloos ten voordele van de actie 'Kom op tegen Kanker'. Op deze pagina's zie je een kleine terugblik naar deze leuke winkeldag.



Jaartallen lanceren eigen munt

De jaartallengroep 'Mannen van '76' zorgden tijdens de Langste Dag voor de uitbating van de drankenstand aan de infokiosk op de Grote Markt en maakten van de gelegenheid gebruik om hun eigen munt van 1976 te overhandigen aan burgemeester Tobback. De munten zullen worden gebruikt als drankjetons bij evenementen en activiteiten van de groep. (Foto Jaco Vanleeuw).



AITEC

SPECIALISED ELECTRONICS



computeronderdelen & accessoires



batterijen & packs



technisch speelgoed



netwerken



communicatie



gereedschap



licht & geluid

en nog veel, veel meer...

AITEC bvba
NAAMSESTEENWEG 380
3001 HEVERLEE
016/40.40.90
info@aitec.be

www.aitec.be

maandag 13u - 18u
di. tot vr. 9u - 12u 13u - 18u
zaterdag 9u - 13u



LOKALE
RECLAME
DIE
OPLEVERT!

BEKOM MEER OMZET DOOR:

- LOKALE RECLAME
- KLANTENBESTAND
- MEER NIEUWE KLANTEN

Qualiet

vraag vrijblijvende DEMO: info@qualiet.com / 02 269 91 90

7/7
OPEN



De Wasstraat
CarWash

Welkom in
dé CarWash

- 2 wasstraten
- 50 stofzuigplaatsen
- SelfCarWash
- VanWash
- MotoWash
- PitStop
- Automatenhoek
- Milieuvriendelijk
- Ruime openingsuren
- Ideale ligging

9 € Happy Hour

GRATIS
STOFZUIGEN
na gebruik wasstraat

Brusselsesteenweg 70, Herent. www.dewasstraat.be

Vlotte Deense herenmode bij Helt

Aanlokkelijke en kwaliteitsvolle minimalistische Deense herenkleding, gemaakt van degelijke stoffen waarbij veel energie en onderzoek geïnvesteerd werd in een perfecte fitting: dat is het overtuigende handelsmerk van Helt Menswear, de vlotte boetiek die zaakvoerder Karlien Vervecken eind februari in de Diestsestraat opende. Ze presenteert er behalve een heleboel nieuwe kledingmerken voor Leuven ook een breed aanbod aan accessoires voor mannen, waaronder zelf ontworpen boxershorts. Ze bezit zelfs eigen bierkaartjes.



"Helt valt duidelijk in de smaak bij mannen die elders nog niet hun gading gevonden hebben", stelt Karlien Vervecken met plezier vast.

"Het Deense woord 'helt' betekent 'alles', wat in één woord mijn concept mooi samenbalt. Ik zeg immers zelf ook vaak 'Jij bent mijn held' en zo staat het eveneens op mijn bierkaartjes: 'Mijn Helt'. Ik verkoop zowel herenkleding als leuke accessoires, van unisex horloges over schoenen tot sokken en door mijzelf ontworpen boxershorts. Tot mijn assortiment behoren Deense merken als Won Hundred, Samsø & Samøe, Native North, Libertine Libertine en W.A.C. (We Are Copenhagen) evenals het Antwerpse Arte Antwerp en sokken van Jimmy Lion uit New York (die worden geproduceerd in Portugal) en horloges van Larsen & Eriksen. Van Legends, eveneens een Deens label, bied ik vandaag alleen nog maar sneakers aan, maar pak ik volgend seizoen ook met de kledingcollectie uit", belooft Karlien Vervecken.

Ze begrijpt perfect waarom Deense mode duidelijk in opmars is. "Ze oogt immers aantrekkelijk en is gemaakt van kwaliteitsstoffen. Je betaalt hiervoor misschien wel iets meer, maar dit

voel je dan ook als je ze draagt. Zo fabriceert W.A.C., mijn meest prijsvriendelijke merk, zeer degelijke t-shirts. Ik merk deze bijval ook aan de diversiteit van mijn cliënteel: mijn oorspronkelijke doelgroep waren twintigers tot veertigers die in Leuven hadden gestudeerd, er blijven hangen waren en op zoek waren naar een stijlvolle outfit met een hoekje af die wat langer meegaat; intussen heb ik echter gemerkt dat iedereen graag deze kleding draagt", vertelt de zaakvoerder.

Textuur

Ze stelt vast dat fel flessengroen momenteel erg in trek is. Wit, blauw, grijs en zwart verfraaien echter ook altijd prominent haar kleurenpalet. "De herencollecties zijn immers altijd iets rustiger. Mijn merken spelen ook met de textuur. Zo bekoort W.A.C. met leuke polo's met knoopjes, terwijl Libertine Libertine dan weer wat speelser oogt", weet Karlien.

Ze verkoopt het meest uitgebreide aanbod van Deense herenkleding in Leuven



Haar winkel in Deense herenkleding bevindt zich niet ver van het station, maar is toch makkelijk bereikbaar aan de uitgang van Supercity/Kinepolis.

en heeft zelfs twee merken exclusief voor België in haar assortiment. Rustgevende wit- en grijs tinten domineren ook haar smaakvolle winkelruimte, die twee niveaus telt en bijna 50 m² inclusief twee pashokjes bestrijkt.

"Vroeger was op deze plaats Cyaankali gevestigd, waar ik overigens nog heb gewerkt. Ook bij Jonas was ik voordien aan de slag en in beide zaken heb ik enorm veel geleerd en een schat aan ervaring opgedaan. Mijn boetiek bevindt zich bovendien niet ver van het station, maar is toch makkelijk bereikbaar aan de uitgang van Supercity/Kinepolis. Ik heb eveneens superleuke burens en iedereen die hier over de vloer komt, is dolenthousiast: mijn klanten vinden dit echt een toffe winkel voor mannen waar ze echt hun gading vinden", straalt Karlien.

"Een webshop heb ik nog niet, maar als je op Instagram of Facebook iets moois ziet, kan je altijd bellen en leggen we je gewenste stuk aan de kant. We hebben ook een lookbook: elk seizoen houden we een fotoshoot van wat in de winkel hangt, waarmee we voor een persoonlijke aanpak gaan", vertelt de zaakvoerder.

Bovendien heeft ze met de door haarzelf gemaakte boxershorts een unieke troef in huis. "Mijn boxershorts zijn volledig handgemaakt, bestaan voor 100% uit katoen en zijn uitgevoerd in vrolijke kleuren. Ook mijn sokken dienen als basis om wat kleur te brengen in mijn kleding", knipoogt ze.

Helt
Diestsestraat 217, Leuven
Tel. 016 90 99 09
karlien@helt.be
www.helt.be



© 2013 OCOS - ENKEND OPTIEN

2 JAAR GARANTIE
OP BREUK

GRATIS RECHTZETTEN
VAN HET MONTUUR

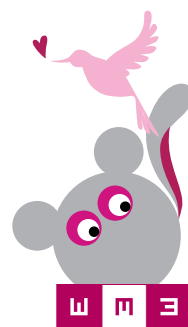
info en voorwaarden in de winkel

SPECIALIST KINDERBRILLEN



De Pauw

OPTIEK & CONTACTLENSCENTRUM
TIENSESTRAAT 30 • 3000 LEUVEN
T 016 23 61 92 • F 016 20 82 00



ma - vr: 9u - 18u · za: 10u - 18u · do & zo gesloten

Museum M opnieuw open



Het Leuvense Museum M opende half juni na bijna vijf maanden sluiting opnieuw de deuren voor het publiek. Het museum opende voor het eerst de deuren op 20 september 2009. Acht jaar later, na 111 tentoonstellingen, die samen 1,115 miljoen bezoekers lokten, was het gebouw, een ontwerp van architect Stéphane Beel, toe aan een grondige opknapbeurt.

Tegelijk werden ook een aantal door- gangen verbreed en aangepast. De vloeren werden opnieuw behandeld, de muren kregen een verfbeurt en de ventilatie- en klimatisatiesystemen werden nagekeken en bijgestuurd. Er werden

ook een warmtekrachtkoppelingscentrale en een nieuwe boekenwinkel geïnstalleerd.

De vaste museumcollectie kreeg een frisse en originele opstelling die jaar-

lijks zal worden afgewisseld. Het museum is nu ook uitgerust met nieuwe technologieën en allerlei digitale snufjes. Bezoekers kunnen zelfs deelnemen aan een 'eye tracking'-onderzoek. De renovatiecampagne kostte 1,35 miljoen euro.

Op de foto zie je vanaf l. conservator en afdelingshoofd Oude Kunst Peter Carpreau, afdelingshoofd Publiekswerking Isabel Lowyck, museumvoorzitter en schepenen van Cultuur Denise Vandervoort en directeur Peter Bary.

Leuvenaars naar WK BBQ in Amerika

Smoke On the Wild Side, het barbecueteam van Guy Vantoortelboom (restaurant Kokoon, traiteur Kapucijn), Stijn Gille en Roland Severijns (restaurant Mykene) en Kjell Van Laer haalden op het BBQ-kampioenschap in Wenen de eerste plaats binnen. De Grand Champion Vienna BBQ-trofee dankten ze aan de uitstekende resultaten die tijdens de competitie werden behaald: 1^{ste} plaats pulled pork, 1^{ste} plaats brisket, 2^{de} plaats ribs en 10^{de} plaats kip. Het team is nu geselecteerd voor het Wereldkampioenschap BBQ in Tennessee, Amerika.





GRATIS KNEIBESCHERMERS bij aankoop van minimum 100 euro

Actie geldig tem 31/10/2017



Longin Parker Store
Part of the Longin Service Group

www.longinparkerstore.be
Wingepark 29 - 3110 Rotselaar
T 016 44 80 70

EASYPAY GROUP INNOVATION IN HR

Uw partner in personeelsbeheer

Functionele en technische ondersteuning voor werkgever én werknemer voor alles wat de uitvoering van de sociale wetgeving betreft.

In deze regio kan u ons vinden via onderstaande coördinaten:

Sociaal Secretariaat EASYPAY
Geldenaaksebaan 329
3001 Heverlee
Tel: +32(0)16 31 92 19



U wenst meer info?
bezoek onze website sse.easypay-group.com
of stuur een mailtje naar
infosse600@easypay-group.com

Bleu Celeste kiest voor online winkelen

Bleu Celeste, de zaak met in eigen atelier gemaakte mode- en woonaccessoires sluit dit najaar zijn winkel in de Jan Stasstraat en zal vanaf dan enkel nog via een webshop verkopen. Zaakvoerster Hilde Goedleven is daarmee vermoedelijk de eerste in Leuven die bewust haar fysieke winkel afstoot en volledig kiest voor e-commerce.

Het verdwijnen van een winkel uit een nog steeds bloeiende handelskern is nooit goed nieuws. Winkels zorgen voor beleving. De zaakvoerster is dan ook niet helemaal gelukkig met de gang van zaken en neemt de beslissing met gemengde gevoelens en betreurt de evolutie in de middenstand.

“De handel is in verandering. De globalisering, het circulatieplan, de hoge huurprijzen voor winkelruimtes, het veranderende consumentengedrag, de opmars van e-commerce,... Ik had al een webshop en stelde vast dat steeds vaker spullen online worden besteld. Je moet dan realistisch zijn en nagaan of de kosten van een fysieke winkel nog opwegen tegen de opbrengst”, aldus Goedleven.

www.bleuceleste.be

Hier roken kan u geld kosten

Horeca Vlaanderen lanceert een sensibiliseringscampagne om de consument erop te wijzen dat wie rookt in een horecazaak beboet kan worden. De beroepsvereniging verspreidt hiervoor affiches met een boodschap gericht aan de stiekeme rokers die de wetgeving aan hun laars lappen. Het rookverbod in de horeca dateert al van 1 juli 2014 maar er is van de overheid uit nooit een sensibiliseringscampagne naar de klant geweest. Horeca Vlaanderen neemt nu zelf actie om de klant op zijn verantwoordelijkheid te wijzen.

“Nog te vaak worden ondernemers beboet hoewel ze alle mogelijke voorzorgen hebben genomen om roken in hun zaak tegen te gaan. Naast de uitbater draagt ook de klant verantwoordelijkheid voor het respecteren van het rookverbod. Hij moet beseffen dat hij bestraft kan worden en de inspectiediensten moeten de eigenlijke roker ook

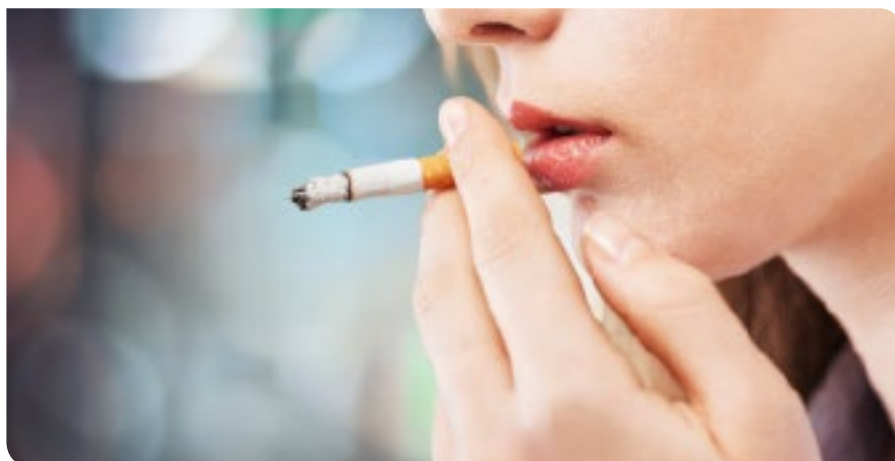
daadwerkelijk beboeten”, zegt afgevaardigd bestuurder Danny Van Assche van Horeca Vlaanderen.

“Uitbaters die bewust het rookverbod overtreden moeten op een correcte manier worden beboet. Dikwijls hebben ze echter alle mogelijke maatregelen genomen om de regels te doen respecte-

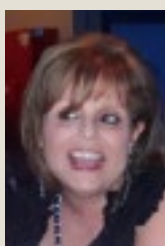


ren, maar worden ze bestraft omdat er klanten zijn die toch binnen roken. Als de inspectie een overtreding vaststelt, wordt de ‘schuldige’ ondernemer daar hard voor aangepakt terwijl de fout eigenlijk bij de rokende klant ligt. De uitbater is dan de dupe en de roker gaat vrijuit. Met deze campagne willen we de rokers wijzen op hun verantwoordelijkheid. Bij het overtreden van de rookwetgeving riskeren ze niet alleen zelf een boete, ze brengen ook de uitbater in de problemen”, aldus Van Assche.

Bij het overtreden van het rookverbod riskeert de uitbater boetes van 500 euro tot sluiting van de zaak. De rokende klant riskeert een boete van minimum 200 euro. De cijfers tonen aan dat in verhouding veel meer horeca-uitbaters worden beboet dan rokers. Horeca Vlaanderen vraagt om ook de voorziene boetes voor de rokers correct toe te passen. Horeca Vlaanderen heeft 6.000 affiches verspreid onder haar leden.



Marina Beullens (58) overleden



Op 27 juni is Marina Beullens (58) overleden. Marina was de commercieel verantwoordelijke van de vereniging Leuven Handelt! en ruim drie decennia de drijvende kracht achter de twee grote beurzen in Leuven. Onder haar leiding werden de Leuvense Jaarbeurs en Ideaal Wonen in Huis en Tuin grote successen.

“Marina was steeds bijzonder gemotiveerd om de Leuvense beurzen uit te bouwen tot topevents. We gaan haar heel erg missen”, reageert Leuven Handelt! Ook de redactie van dit blad, Handelen in Leuven, wenst Marina’s echtgenoot Ghislain Collin en haar twee kinderen veel sterkte toe bij het verwerken van dit verlies.

De ideale feestzaal voor uw bedrijfsfeest en privéfeest

(verjaardag, babyborrel, huwelijksfuif, themafeest...)

Meer info?

www.musicafe.be of bel Peter 0475 677 641 of 016 200 641

MusiCafé • Muntstraat 5 • 3000 Leuven

Btw-controleurs kunnen tot zeven jaar terug in de tijd



Voortaan kunnen btw-controleurs tot zeven jaar teruggaan in de tijd, terwijl de wettelijke standaardtermijn drie jaar bedraagt. Dat is het resultaat van een recente aanpassing in het btw-wetboek. Op papier blijft die drie jaar weliswaar overeind. Maar op aandringen van de administratie kan die termijn voortaan vlot tot zeven jaar worden opgetrokken 'indien er nieuwe elementen boven water komen'.

Wat met die 'nieuwe elementen' wordt bedoeld, is erg vaag. En aan de bewijzen die de controleurs hiervoor moeten leveren, worden geen al te hoge eisen gesteld. KMO's dreigen dus te worden overgeleverd aan de persoonlijke interpretaties van de controleurs, ook wanneer ze niets hebben misdaan.

In de oude regeling kon de verjaringstermijn voor btw-controles enkel in specifieke situaties worden opgetrokken tot zeven jaar, bijvoorbeeld bij ernstige vermoedens van fraude. De betrokken ondernemers werden daar dan ook per brief van op de hoogte gebracht. Maar met de nieuwe regels kan de facto iedereen tot zeven jaar terug in de tijd worden gecontroleerd, zonder enige vorm van waarschuwing.

"Zeven jaar rechtsonzekerheid is volstrekt onaanvaardbaar en er los over", reageerde Unizo-topman Karel Van Eetvelt. Hij wil zo snel mogelijk met minister van Financiën, Johan Van Overtveldt, aan tafel zitten om deze kwestie uit te klaren en op te lossen.

Komodo zet geografie opnieuw op de Leuvense kaart

Liefhebbers van oude kaarten en atlassen en van vintage memorabilia zullen ongetwijfeld uren kunnen snuisteren in de allereerste Leuven 'all-things GEO shop' die recent zijn deuren opende op het Alfons Smetsplein.



Sebastiaan Cloet (tweede van l.), hier tussen Adri Leemput (l.) en zijn ouders Guido Cloet en Rozemien Teerlinck, mikt op een gezonde kruisbestuiving tussen Komodo en Leuven Leisure.

Leuven heeft onmiskenbaar een innige band met de geografie. Zo lanceerde de beroemde cartograaf en graveur Mercator, met zijn Vlaamse naam Gerard De Kremer of De Cremer, hier de moderne geografie en introduceerde hij het woord 'atlas' voor een kaartenboek dat indertijd alle kaarten van de kosmos (de aarde en het heelal) omvatte. In 2001 werd overigens een standbeeld van Mercator ingehuldigd op het Mercatorpad, aan de Dijle vlakbij De Bruul en de Halvestraat.”

Het Erasmus-uitwisselingsprogramma voor Europese studenten is genoemd naar een andere humanist en theoloog, de reizende intellectueel Erasmus die

een tijdlang in Leuven doorbracht. Vanuit zijn kantoor in de Naamsestraat ontwikkelde priester-wetenschapper Georges Lemaître zijn theorie van het uitdijende universum, indertijd door critici smalend de 'Big Bang theory' of oerknaltheorie geheten.

Eveneens in de Naamsestraat liet de Engelse humanist Thomas More zijn beroemde boek 'Utopia' drukken, waarmee hij de perfecte wereld een gezicht gaf. En in diezelfde straat werd bovendien in 1989 in aanwezigheid van de Chinese ambassadeur Liu Shan een exacte replica van de hemelglobe van de Vlaamse jezuïet en astronoom Ferdinand Verbiest ingehuldigd, een ge-

schenk van de Chinese overheid aan de KU Leuven uit dankbaarheid voor de jarenlange goede verstandhouding en samenwerking tussen beide landen.

“Maar ook in de horeca vind je allerlei verwijzingen: zo torsen de sterke schouders van Atlas het hemelgewelf boven café De Weerelt en wie goed kijkt, ziet op de Grote Markt nog een figuurtje dat op een wereldbol balanceert”, vertelt Sebastiaan Cloet, de uitbater van Komodo.

Ook de naam van zijn geoshop is zwanger van de symboliek. “Komodo is één van de 17.508 eilanden van Indonesië; daarmee leggen we de link met dat andere (hypothetische) eiland Utopia, de ideale staat van Thomas More. Komodo is tevens de thuisbasis van de komodovaraan, de grootste hagedis ter wereld wiens beet dodelijk is voor mens en dier. Bovendien betekent “comodo” (met c) in het Spaans en het Italiaans gerieflijk, huiselijk, gezellig, ... en is gezelligheid troef in dé bierhoofdstad van de wereld”, verklaart Bas.

De jonge zaakvoerder studeerde aan de KU Leuven Geschiedenis en Toerisme en reisde veel, hoewel hij een sterke band bleef voelen met onze stad. “Vier jaar geleden heb ik de toeristische organisatie Leuven Leisure opgericht, waarvan het succes enigszins uit de hand is gelopen: vandaag werken we met vijf voltijdse krachten en twintig gidsen. Drie jaar terug zijn we ook gestart met bieractiviteiten in en rond Leuven”.

“Vandaag proberen we van Leuven Leisure en Komodo een wederzijds versterkend concept te maken, waarbij we hier een aantal activiteiten kunnen laten starten en eindigen; we denken hierbij aan thematische wandelingen zoals 'In de voetsporen van beroemde reizigers'. We plannen hier tussen onze kaarten ook workshops voor 12 tot 14 belangstellenden en bierproeverijen in een origineel kader. En als ik op reis ben, kunnen mijn collega's van Leuven Leisure in Komodo inspringen”, lacht Sebastiaan Cloet.

De hifi specialist in Leuven

Het verschil
tussen klank
en emotie,
is het advies.



B&W



**mark
levinson**



REVOX



[audio physics]



marantz



REVEL

SHOWROOM GENT:
Bagattenstraat 157
9000 Gent
T 09 223 88 33

STEVENS

HiFi and Home Entertainment

WWW.STEVENS-HIFI.BE

SHOWROOM LEUVEN:
Tiensesteenweg 348
3000 Leuven
T 016 29 23 90



Het gezellige interieur en de enthousiaste uitbater zetten aan tot urenlang snuisteren.

Koeieschieter

Aan frisse initiatieven en in de smaak vallende projecten is trouwens geen gebrek. Zo lanceerden Adri Leemput, Sebastiaan Cloet en Jakob Snellings van Leuven Leisure, dat onder de noemer 'Beer Hop' ook hulde brengt aan de rijke lokale biercultuur met o.m. brouwerijfietstochten en bierproeftoeren, vorig jaar samen met brouwerij De Vlier uit Holsbeek een eigen bier: de Koeieschieter, naar de bijnaam van de Leuvenaars; de Leuvense tekenaar Roel Renmans ontwierp het opvallende etiket. Bas heeft het trouwens van geen vreemden, want zijn broer Michaël Cloet runt mee (buurt)Bar Stan op de hoek van de Constantin Meunierstraat en het Conscienceplein in Het Nieuw Kwartier.

“Met onze ‘Komodificatie’ willen we een stukje bijdragen tot de transformatie van onze planeet in een prachtig goed, in dit geval door items aan te bieden die van je plekje een knussere omgeving maken. Komodo verkoopt originele antieke (land)kaarten en prenten van Leuven en de hele wereld uit de vijftiende tot de twintigste eeuw, geovintage boeken en atlanten, prints, wereldbollen en decorabilia uit verre streken en tijden, vintage bord- en antieke

gezelschapsspellen en nog veel meer. We kopen zelf ook items en ieder seizoen organiseren we een interessante lezing of spannende activiteit met als thema's Leuven, onze planeet of de wereld ver daarbuiten”, vertelt Sebastiaan Cloet.

Hij haalt zijn kaarten bij antiquairs wereldwijd en heeft stukken in huis tot uit Amerika en Australië. “Ons doelpubliek is zeer divers en omvat de pure antiek-liefhebber die stevige financiële investeringen durft doen, de kaartenliefhebber (ik heb hier al geografen en leerkrachten Aardrijkskunde over de vloer gehad), toeristen, Leuvenaars (ik ben ook al bezocht door een man die kaarten en prenten van deze stad verzamelt) en mensen die van interieurdesign houden en wie dus vintage en het decoratieve aspect ervan aanspreekt.”

“Ik mik dus op iedereen, zowel mensen met een budget van 30 euro als verzamelaars die een Mercator van 3.000 euro kunnen betalen. Behalve twee Mercators heb ik trouwens in mijn 'Oval Office with the Glass Ceiling' op de eerste verdieping zeventiende-eeuwse grootformaatkaarten van Amerika. Dat zijn uiteraard de

duurdere stukken. De waarde van een stuk is afhankelijk van de staat ervan en de zeldzaamheid”, verklaart de uitbater.

Komodo is geopend van woensdag tot zaterdag tussen 12 en 19 uur. De zaak, die verspreid is over het gelijkvloers en de eerste verdieping van een handelspand vlak bij de Tiensestraat, vormt een ware schatkamer aan antiek beeldmateriaal met zijn talrijke kaders aan de muren, zijn handige schuiven en zijn gezellige, zich aan warme houttinten lavende interieur.

“In Leuven is Komodo uniek, maar in Gent (Sanderus Antiquariaat), Brussel en Antwerpen bestaan nog soortgelijke zaken. In onze handelsruimte staan een twintigtal belangrijke items uitgesteld. Daarnaast doen we echter ook aan internationale verkoop via onze website, waar je al onze pakweg 500 items kan bekijken met alle achtergrondinfo. Ik verwacht trouwens dat de internetverkoop voor de grootste omzet zal zorgen. Zo bezitten we twee echte Mercators, één van IJsland en één van Italië. Van Leuven zelf hebben we zestig tot zeventig oude kaarten en prenten vanaf 1480”, verklapt Bas.

U moest al onderweg zijn!

Komodo

Alfons Smetsplein 3A 04, Leuven

Tel. 016 42 08 54

www.facebook.com/komodoleuven

hello@komodo.shop

www.komodo.shop



“Ik wil de ecologische Jani worden”

Sinds maart kan je in de Mechelsestraat op zoek naar jouw ‘tenue préférée’. Eigenares Sandra Nys wil ecologie en vrouwenmode graag combineren door duurzame producten aan te bieden aan haar klanten. Daarom werkt ze uitsluitend samen met fabrikanten die op een faire manier omgaan met hun werknemers en het milieu.

“Meer dan 70% van alles wat ik hier verkoop, heeft een eco- of fairtradelabel. In de praktijk wil dat zeggen dat de grondstoffen zo ecologisch mogelijk worden gewonnen en dat er geen pesticiden worden gebruikt. Maar ook de werkomstandigheden en het loon van het personeel moeten goed zitten”, vertelt Sandra.

Zelf probeert ze in haar dagelijkse leven zo bewust mogelijk om te gaan met het milieu en die lijn wil ze graag doortrekken in ‘Tenue Préférée’. Veel producenten werken met biokatoen. Maar om katoen te verwerken heb je veel water nodig, of dat nu biologisch katoen is of niet.

“Daarom bied ik ook graag een aantal andere stofsoorten aan aan mijn klanten.

En soms zijn die synthetisch, ja. Veganisten willen geen leder in hun schoenen, dus dan zijn synthetische stoffen soms het enige alternatief. Dat hoeft niet per se slecht te zijn”, vindt ze.

Stijladvies op maat

Om de perfecte kledij te vinden, schuimt Sandra regelmatig internationale beurzen af. Ze is ervan overtuigd dat eco-kledij niet automatisch duur hoeft te zijn. “Hier hangen verschillende jeansbroeken van 99 euro. Of een golfje voor 67 euro. Dat zijn toch geen abnormaal hoge prijzen he? Wat mensen uiteindelijk over de streep trekt, is: ‘Past het mij en vind ik het mooi?’ Al de rest is bijzaak.”

Sandra volgde onlangs een cursus stijladvies. Ze vindt het belangrijk om in

haar boetiek mensen te kunnen adviseren over welke kledij het best bij hen past. “Eigenlijk wil ik de ecologische Jani worden”, lacht ze. “Ik weet bij elk merk waar alles wordt gemaakt en wat de visie van de bedrijven erachter is. Soms komen hier vertegenwoordigers binnen die zeggen ‘dat ze wel dénken’ dat hun producten allemaal duurzaam worden geproduceerd. Dan haak ik al af. Ik verkoop iets alleen als ik helemaal zeker ben.”

“Eigenlijk heeft Jeroen Meus mij aan de naam ‘Tenue Préférée’ geholpen”, lacht Sanda. Ze wilde graag iets wat chique, vrouwelijk en sierlijk tegelijk klinkt. “In Amsterdam zag ik ooit de etalage van een winkel die ‘Tenue de Nîmes’ heette. Ik vond ‘tenue’ wel leuk klinken. Kort daarna was ik nog ’s in mijn Plat Préféréé’-boek van Jeroen aan het bladeren en toen dacht ik plots: ‘Dat is het: Tenue Préférée!’ ”

Tenue Préférée
Mechelsestraat 47, Leuven
www.tenuepreferee.be





BEZOEK DE BROUWERIJ



Ontdek het nieuwe interactieve bezoek in het hart van de Stella Artois brouwerij.

Open voor groepsbezoeken en individuele bezoekers doorheen de week en in het weekend.

De ideale locatie voor uw (bedrijfs) event.

Meer info en reservaties:
www.brouwerijbezoeken.be

Bier met liefde gebrouwen, drink je met verstand.



LICHT, meer dan een trendy accessoire



uw partner in
VERLICHTING

Naamsesweg 158
3001 Heverlee
016 22 41 41
www.lightunit.be



Beleef DE NIEUWE FORD FIESTA



KOM HEM ONTDEKKEN IN ONZE SHOWROOM

B&O PLAY



GRATIS SPEAKER BEOPLAY A1
BIJ AANKOOP VAN EEN NIEUWE FORD FIESTA*



Ford Store Hergon Leuven

Brusselsesteenweg 57
3020 Leuven (Herent)
www.hergon.be
Tel. 016/31.05.10

 3,2-5,2 L/100 KM.  82-118 G/KM CO₂.

Verbruik en uitstoot geldig voor de uitvoering met banden zoals beschreven in de standaarduitrusting. Optionele banden kunnen een andere CO₂-uitstoot en verbruik tot gevolg hebben.
*Geldig voor de eerste 2.500 verkochte eenheden. Niet geldig voor fleet. Fiesta Vignale exclusief verkrijgbaar in de FordStores. Contacteer ons voor meer informatie. Geef voorrang aan veiligheid. Milieu-informatie (KB 19/03/2004): www.nl.ford.be/milieu. ford.be