

2017

3

Handelen

jaargang 25

tweemaandelijks

juni-juli 2017

Leuvens kritisch middenstandsmagazine

ZATERDAG 24 JUNI

DE LANGSTE

DAG

Gezellig
shoppen
en genieten in
het verkeersvrije
hart van
Leuven

**BRADERIE
STRAATTHEATER
AUTOSHOW**

Een organisatie van Liefst Leuven vzw m.m.v. Stad Leuven

Ontdek het programma op

www.delangstedag.be



HOME, WHERE DREAMS UNFOLD



KWADRAAT
VILLAPROJECTEN

Een Kwadraat Villaproject reikt u het ultieme woonconcept aan: toonaangevende architectuur, een bouwtechnisch geavanceerde woning, superieur geïsoleerd en rijkelijk uitgerust. Maar ook gloednieuw, luxueus, tot in de puntjes afgewerkt, en dus 100% instapklaar. Woningen van Kwadraat stralen dan ook een tijdloze elegantie uit, met de kracht en de persoonlijkheid die enkel de beste kwaliteit verschaft.

www.kwadraat.be

WOORD VOOR WOORD



Leuven ambieert één van de groenste steden van Europa te worden. Onze stad is immers genomineerd als finalist van de Green Leaf Award, een belangrijke prijs voor kleinere steden die zich inspannen om te verduurzamen en de kwaliteit van hun inwoners te verbeteren. We kunnen alleen maar duimen en hopen dat ze die finale ook nog winnen. Het kan de internationale erkenning als 'Hoofdstad van ideeën' alleen maar ten goede komen.

Intussen werd het nieuwe Sluispark met veel succes geopend, is de aanleg bezig van het gloednieuwe Blauwputplein en zijn de voorbereidingen voor de aanleg van het nieuwe Park Belle-Vue in Kessel-Lo volop aan de gang. De Hertogensite is bijna klaar voor ontwikkeling en de nieuwe brug over de Vaartkom is bijna in gebruik.

Ook 'Het Groot Verlof' staat weeral klaar om de Leuvense zomer te kleuren...

Uiterst belangrijk voor ons als handelaars is dat de negatieve impact van het verkeerscirculatieplan tot een minimum wordt herleid en het is dan ook zeer belangrijk dat er enkele belangrijke wijzigingen worden doorgevoerd. Liefst Leuven is bij monde van o.a. ondervoorzitter Luc Caubergh steeds bezig geweest hierover in gesprek te treden met het stadsbestuur. We zijn alleszins blij dat dit enkele hoogstnoodzakelijke aanpassingen met zich heeft meegebracht. Je leest hier alles over in dit nummer.

Veel leesgenot en een succesvolle zomer,

Yves De Pauw, Verantwoordelijke uitgever

Secretariaats- en publiciteitsadres

Handelen in Leuven vzw
Ambachtenlaan 33
3001 Heverlee (Leuven)

Hoofredactie

Eric Claes
redactie@handelen.be

Redactie en fotografie

Eric Claes, Johan Lambrechts,
Yves De Pauw, Rikky Evers

Speciale dank aan Johan Lambrechts
voor de realisatie van dit nummer

Reclameregie

Themamedia N.V.

Verantwoordelijke uitgever

Yves De Pauw
Tiensestraat 28 A 0101
3000 Leuven
016 62 29 35

Heb je een zaak of ben je zelfstandige in Leuven? Wil jij
ook Handelen in je bus?

Contacteer het secretariaat. Geef je naam, adres en
BTW-nummer (uit Leuven natuurlijk) en vanaf het
volgende nummer ontvang je ook gratis Handelen in
je bus.

Handelen is het magazine van Handelen in Leuven
vzw voor de Leuvense middenstand. Handelen wordt
voor het grootste deel door vrijwilligers gemaakt,
gedreven Leuvenaars die zich inzetten voor de
promotie van de Leuvense handel.
Handelen verschijnt 6 keer per jaar. Handelen komt
tot stand met de steun van Stad Leuven.

Het hele creatieproces van dit tijdschrift
(prepress, druk, afwerking en levering)
verloopt 100% klimaatneutraal,
gecertificeerd door de CO₂logic-
Vinçotte label, de garantie voor echte
klimaatinspanningen.

Meer info vindt u op
www.vanderpoorten.be/klimaatneutraal-drukwerk

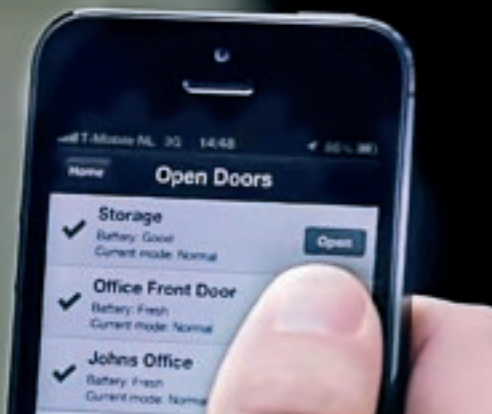


INHOUD

Leuven wil één van de groenste steden in Europa worden	5
Leuven finalist Green Leaf Award	7
Nieuw Sluispark officieel geopend	11
Park Belle-Vue in Kessel-Lo	13
Nieuwe brug over Vaartkom	14
Hertogensite bijna klaar voor ontwikkeling	15
Stadsbestuur schaaft aan verkeerscirculatieplan	17
Groen vraagt stadsgesprekken voor evaluatie circulatieplan	19
Regering keurt 'mystery shopping'-controles goed	21
Internationale toeristen voordelig naar Leuven	23
Leuven, hoofdstad van ideeën	25
Kessel-Lo krijgt gloednieuw Blauwputplein	27
Het Groot Verlof komt er weer aan	29
Leuven proeft opnieuw honderden bieren	31
Parcum wordt nieuw museum voor religie, kunst en cultuur	35
Shopping Queens in Leuven	37
Winkelcontainers bieden lucratief alternatief bij verbouwwerken	39
Monstertjes viert eerste verjaardag	41
Leuven MindGate helpt startende ondernemers	43
Bus naar Leuven en terug kost 2 euro op zaterdag	43
Fietsenmaker erkend als ambachtsman	44
Eerste handelaars begin december in De Smidse	45
De juiste muziek op het juiste moment	49
Wie is Piet De Loof?	49
Vrachtvervoerders zien kosten sterk toenemen	51
Escape Room Leuven prikkelt inzicht en engagement	53
Deliveroo komt naar Leuven	55
Handelsgids.be kiest vriendelijkste handelaar	56
Het Narrenschip Vaart tussen vintage en evenementen	57
Nieuwe wijnbistro in hartje Leuven	59
Ster van de stad viert negentigste verjaardag	61
Zelfstandigen vergrijzen in fors tempo	62

TOEGANGSCONTROLE

BEPAAAL ZELF WIE WANNEER
UW ZAAK BINNEN KOMT,
DAG EN NACHT,
WAAR JE OOK BENT.



ADVIES EN PLAATSIING

SINIS *atelier* 1910

VAN EYCK

TIENSESTRAAT 15 | WWW.VAN-EYCK.BE

Denon

KWALITEITSVOEDING

Het betere assortiment tegen de beste prijs



Kwaliteitsvoeding Denon : een Leuvense traditie sinds 1866.

Sinds jaren vindt u bij Denon het betere assortiment vleeswaren, kaas, wijn,
fruit & groenten... Tegen de beste prijs.

Want onze kwaliteitsmerken vindt u nergens goedkoper.

Denon nv • Brusselsestraat 31 • 3000 Leuven • Tel. 016/22.12.67 • Fax 016/29.09.66

FINEKO

Accountants • Belastingconsulenten • Juristen

Toekomstlaan 38
3600 Genk
T: +32 (89) 32 95 40
F: +32 (89) 36 27 29
info@fineko.be

Koetsweg 267
3010 Kessel-Lo
T: +32 (16) 44 26 50
F: +32 (16) 44 26 51
leuven@fineko.be



www.fineko.be

Leuven wil één van de groenste steden in Europa worden

Het stadsbestuur pakt uit met een ambitieus plan om het Leuvense grondgebied aanzienlijk te vergroenen. Nog tijdens deze legislatuur komen er enkele grote stadsparken bij. Daarnaast is door de invoering van het verkeerscirculatieplan op heel wat plaatsen in de stad ruimte vrijgekomen voor de aanleg van kleinschaligere buurtparkjes en groengebieden. Bij grotere bouwprojecten zullen de binnentuinen voortaan worden opengesteld voor het publiek. Leuvenaars worden met subsidies en praktische steun aangespoord om zelf ook gevel- en dakgroen of buurtmoestuintjes aan te leggen. Er wordt zelfs nagedacht over drijvende bomenparken op het water. Op termijn wil Leuven uitgroeien tot één van de groenste steden in Europa.

Leuven is de jongste jaren al een pak groener geworden en het stadsbestuur wil dat beleid voortzetten. Planten, struiken en bomen zijn om verschillende redenen ontzettend belangrijk voor de kwaliteit van leven in een stad: ze verbeteren de luchtkwaliteit, verminderen geluidsoverlast, bevorderen sociale contacten en temperen de klimaatverandering. In de voorbereiding van het ruimtelijke structuurplan werd voor elk stadsdeel in kaart gebracht waar een tekort aan groen is. Daarvoor werd een concreet actieplan opgemaakt waarbij ook de buurtbewoners worden betrokken.

De blikvanger van het Leuvense groenproject zijn enkele nieuwe parken die allemaal vóór eind 2019 zullen gerealiseerd zijn. Het gaat om het Janseniuspark, het Park Tweewaters en Park Belle-Vue. Het Treinpark en het Sluispark zijn inmiddels al klaar. Samen zijn ze goed voor 7 ha groen. De kosten voor het totaalproject bedragen verschillende miljoenen en worden gedeeld tussen de stad, privépartners of de hogere overheid. De plannen werden reeds eerder verduidelijkt door schepenen van Openbare Werken Dirk Robbeets, schepenen van Leefmilieu Mohamed Ridouani, sche-

pen van Ruimtelijke Ordening Carl Devlies, schepenen van Openbaar Groen Myriam Fannes en Jan Vandyck, directeur Groenbeheer van de stad Leuven.

“Leuven is nu al een vrij groene stad dankzij kleine buurtparken zoals het Noormannenpark, maar ook door de aanwezigheid van grote bossen zoals Heverleebos. Leuven telt vandaag ongeveer zeventig parken en open tuinen in allerlei groottes. De voorbije vijftien jaar kregen de Leuvenaars er 30% toegankelijk groen bij. Daarmee zit Leuven na Antwerpen en Gent in de top drie wat het aantal inwoners met bereikbaar buurtgroen betreft. Bovendien is Leuven na Genk de centrumstad met de grootste oppervlakte toegankelijk bos en natuur; we beschikken nu al over 4.411 ha”, vertelt schepenen van Openbaar Groen Myriam Fannes enthousiast.

“Meer dan acht op de tien Leuvenaars wonen op minder dan 400 m van openbaar groen. De grote hoeveelheid groen in de stad wordt ook gewaardeerd door de bewoners, zo bewijst de Stadsmonitor: 75% van de inwoners is tevreden met het groenaanbod in de stad. Maar het kan nog beter, vindt het stadsbestuur, en dus zal het aantal groene zones de komende jaren nog fors toenemen. Groen en water krijgen een veel prominentere rol in de stad”, zegt schepenen van Leefmilieu Mohamed Ridouani.

Het nieuwe verkeerscirculatieplan waardoor Leuven autoluw wordt, biedt extra kansen om kleinschalig groen te planten. Zo zullen onder meer het Smoldersplein en het Hogeschoolplein (foto) op termijn evolueren naar een groene oase midden in de stad.





Brabantthal ruimte voor ideeën



- 6500 m²
- Van 3 tot 9000 personen
- 1200 parkeerplaatsen
- Publieks- en vakbeurzen
- Bedrijfsevenementen
- Vergaderingen
- Congressen
- Privéfeesten

Brabantlaan 1
3001 LEUVEN
t 016 38 30 11
f 016 38 30 10
info@brabantthal.be
www.brabantthal.be



DULST
wijn met advies

*Laat u verrassen ...
door onze met zorg geselecteerde wijnen*

- een uitgelezen assortiment Franse, Spaanse & Italiaanse wijnen
- rechtstreekse & exclusieve import
- een gedreven team met meer dan 20 jaar ervaring staat garant voor een uitstekende service & advies

Wij maken tijd voor uw (wijn)keuze!

Bierbeekstraat 21 • 3052 Blanden • 016/40 10 28 • wijnen@dulst.be • www.dulst.be

[FABEL]

Papier
vernietigt
onze bossen.

[FEIT]

Papier vergroot onze bossen!

De Europese papierindustrie zet zich al vele jaren in voor duurzaam bosbeheer. Mede hierdoor is de oppervlakte van de Europese bossen tussen 2005 en 2015 met **44.000 km²** toegenomen. Dat is meer dan de oppervlakte van Zwitserland en stemt overeen met een toename van **1.500 voetbalvelden** per dag.*

**Drukken op papier:
een (milieu)bewuste keuze!**



“Het Janseniuspark is vrijwel klaar. Het hoort bij het woonproject Janseniusshof, gelegen tussen de Minderbroedersstraat en de Janseniusstraat op 300 m van de Oude Markt. Het Sluispark werd op 30 april officieel geopend voor het publiek (zie ook p. 11). Het Treinpark aan de Centrale Werkplaatsen in Kessel-Lo werd vorig jaar al ingehuldigd, al moet de aannemer daar nog herstellingen uitvoeren. Zo kon het jonge gras door de harde regenval vorig jaar onvoldoende groeien. Die ingreep gaat gebeuren tegen de zomer, samen met de afwerking van het Blauwputplein. De aanleg van het Park Tweewaters kan pas gebeuren na de voltooiing van woonproject De Ark, maar zal alleszins nog tijdens deze legislatuur worden gerealiseerd. Park Belle-Vue strekt zich over 800 m uit langs de Martelarenlaan die momenteel wordt heraangelegd”, vertelt schepen van Openbare Werken Dirk Robbeets.

Vergeeten groen

“De stedelijke groendienst maakte de voorbije jaren ook werk van de opwaardering van enkele bestaande parken. Het Dijleparkje in de Schapenstraat is daar een voorbeeld van. Bovendien ijveren we er ook hard voor om bestaande maar ‘vergeten’ parken voor het publiek open te stellen. Zo is vorig jaar het tot dan ontoegankelijke Lemmenspark, een groene zone van liefst 12 ha die wordt begrensd door het Lemmensinstituut en de Brusselsesteenweg naast Gasthuisberg, opengesteld voor het publiek, net als enkele jaren geleden gebeurde met het park aan de Abdij van Keizersberg. Ook de Leuvense begraafplaatsen zijn de afge-



Schepen van Openbare Werken Dirk Robbeets, schepen van Leefmilieu Mohamed Ridouani, directeur Groenbeheer van de stad Leuven Jan Vandyck, schepen van Openbaar Groen Myriam Fannes en schepen van Ruimtelijke Ordening Carl Devlies.

lopen jaren vergroend”, verklaart Myriam Fannes.

“Ook in de straten en op pleinen is er aandacht voor groen. De steeds autoluwere binnenstad speelt daarin een grote rol want de ruimte die vrijkomt, bv. van parkeerplaatsen, biedt extra kansen om kleinschalig groen te planten. Zo moet het Smoldersplein op termijn een groene oase in de stad worden. Ook het Rector De Somerplein kan veel aangenamer worden ingericht met weelderig groen. De groendienst onderzoekt tevens of een drijvende tuin op de Vaart

realiteit kan worden,” vertelt schepen van Ruimtelijke Ordening Carl Devlies.

“De stad beheert nu 18.500 straatbomen naast ongeveer hetzelfde aantal bomen in parken en bossen. Het aantal straatbomen neemt snel toe, omdat we bij elke heraanleg van een straat met weinig groen bomen planten. Op de Leuvense ring werden weliswaar een heleboel zieke kastanjabomen gekapt, maar die werden vervangen door zo groot mogelijke exemplaren (lindebomen en beuken). Ook in nieuwe ontwikkelingen, zoals de Hertogensite of

Leuven finalist Green Leaf Award

De ambitieuze groene plannen van Leuven hebben alvast de aandacht getrokken van Europa, want recent raakte Leuven samen met Ludwigsburg (Duitsland) en Växjö (Zweden) op de shortlist als finalist van de ‘European Green Leaf Award’, een belangrijke prijs voor kleinere steden die zich inspannen om te verduurzamen en zo de levenskwaliteit van hun inwoners verbeteren.



Vorig jaar werd in de binnentuin van studentenresidentie Rega aan Sint-Maartensdal de Vunt, een zijarm van de Dijle, openlegd en op een fraaie manier geïntegreerd in de tuin.



VOLVO SELEKT

**HIJ IS KLAAR VOOR
NIEUWE AVONTUREN.**



**HIJ MOET HET AFSCHIED
NOG EVEN VERWERKEN.**

Deze tweedehands Volvo heeft het Selekt-garantielabel gekregen. En dat krijgt u niet zomaar. De controles zijn meer dan streng, de software-updates meer dan grondig. We hebben nu eenmaal een reputatie hoog te houden. En we zien u graag in alle gemoedsrust op avontuur vertrekken. Ontdek dus snel het volledige aanbod bij uw verdeler.

DE VEILIGSTE MANIER OM EEN TWEDEHANDS VOLVO TE KOPEN

5 JAAR
of jonger en minder
dan 150.000 km


1 JAAR GARANTIE
in heel Europa zonder
kilometerbeperking

**1 JAAR
PECHVERHELPING**
de klok rond, 7 dagen op 7
in heel Europa

100 CHECKS
en complete
software-update

OMRUILGARANTIE
binnen 30 dagen
of 1.500 km

[VOLVOCARS.BE/SELEKT](https://www.volvocars.be/selekt)

 **GEEF VOORRRANG AAN VEILIGHEID.** Afgebeeld model ter illustratie.

Lacom nv

Ambachtenlaan 2 - 3001 Leuven
016 40 07 20
lacom@lacom.be - www.lacom.be

Mechelsesteenweg 309 - 1800 Vilvoorde
02 252 01 67
lacom@lacom.be - www.lacom.be



De aanleg van het park Tweewaters kan pas gebeuren na de voltooiing van woonproject De Ark, maar zal nog tijdens deze legislatuur worden gerealiseerd.



Het Janseniuspark is vrijwel klaar.

de Vaartkom, gaat aandacht naar vergroening en water. Bij grotere bouwprojecten worden de binnentuinen opengesteld voor publiek, zoals bv. tuin De Walque aan de Arnould Nobelstraat of de binnentuin van de vorig jaar geopende studentenresidentie The Village in de Burgemeesterstraat.”

“Op verschillende plaatsen in de stad zijn de waterlopen na vele decennia opnieuw opgelegd, vaak met vergroening en zitruimte aan de oevers,

zoals vorig jaar nog erg mooi gebeurde aan de vernieuwde studentenresidentie Rega aan Sint-Maartensdal waarbij de Vunt, een zijarm van de Dijle, werd openlegd en nu dwars doorheen de binnentuin vloeit. Ook in toekomstige ontwikkelingen, zoals bv. de Hertogensite krijgen groen en water een prominente rol”, aldus Dirk Robbeets.

Netwerk

“De bestaande en nieuwe groene zones in de stad gaan we bovendien met el-

kaar verbinden zodat we een groennetwerk creëren dat zich uitstrekt over het hele grondgebied. De binnenstedelijke Dijlevallei is daar een goed voorbeeld van. Naast de bestaande parken of de parken in aanleg zijn ook het park Hertogensite, de uitbreiding van het Dijlepark en de groene Bodartpoort in ontwerp. Een ander voorbeeld is de Molenbeekvallei waar we verschillende parkjes en groeneilanden aan elkaar rijgen, waardoor een aangename wandel- en fietsverbinding tussen de Naamsepoort en Bierbeek ontstaat, via het Ruelenspark, het Van Ostajienpark, Park Cadol en de Parkabdij”, aldus Carl Devlies.

Naast de bestaande parken of parken in aanleg zijn ook het park Hertogensite, de uitbreiding van het Dijlepark (foto) en de groene Bodartpoort in ontwerp.



Niet in elke Leuvense wijk is voldoende plaats voor een nieuwe, grote groene ruimte. Daar kan gevel- en dakgroen een oplossing zijn. Hoe meer Leuvenaars een gevelplantje zetten, hoe beter, en daarom maken we nu werk van een eenvoudigere manier van aanvragen. Via het project ‘Kom Op Voor Je Wijk’ kan een hele straat tegelijk nu al geveltuintjes aanvragen. Ook voor dakgroen geven we subsidies. De voorbije vijf jaar zijn op die manier reeds 116 groendaken aangelegd, een totale oppervlakte die te vergelijken is met de Bondgenotenlaan”, besluit Mohamed Ridouani.

Kook- en bakplezier

MERCKX n.v.

Diestsestraat 187 LEUVEN

Tel 016 / 23 79 47 - Fax 016 / 22 80 16

www.merckx-nv.be



TE KOOP / TE HUUR


**IMMO
VERIMASS**

Louis Melsensstraat 8 • 3000 Leuven • 016 284 888 • www.verimass.be




De Blauwe Schuit
Ontdek drink eet

Vismarkt 16 Leuven

016 / 22 05 70

www.deblauweschuit.be

Nieuw Sluispark officieel geopend

Het gloednieuwe Sluispark aan de Vaartkom is op 30 april officieel in gebruik genomen. De nieuwe groene ruimte van het Sluispark is bijna even groot als het Sint-Donatuspark, het stadspark tussen de Charles Deberiotstraat, de Vlamingenstraat en de Tiensestraat. Het Sluispark zal samen met de vlakbij gelegen Keizersberg de groene long vormen van de Vaartzone.

De vervallen loodsen in de Sluisstraat hebben plaats gemaakt voor een volledig nieuw buurtpark. De volledig nieuwe Sluisstraat vormt voor voetgangers en fietsers een aangename groene verbinding doorheen het Sluispark tussen de Vaartkom en het stadscentrum. De straat is alleen nog bereikbaar voor voetgangers en fietsers en de wagen wordt zoveel mogelijk gebannen; alleen plaatselijk verkeer wordt nog toegelaten.

Het gedeelte tussen het park en de Halfmaartstraat wordt ingericht als woonerf, met bomen en parkeergelegenheid voor de bewoners. Het stukje Sluisstraat tussen De Hoorn en de Vaart blijft toegankelijk voor bezoekers van De Hoorn. De kasseien werden vervan-

gen door straatstenen in grès waarop je niet kan uitglijden.

“In deze nieuwe stadswijk zijn vrij recent honderden mensen komen wonen. Zij kunnen nu genieten van een extra park, vrijwel even groot als het stadspark in het centrum. Het park is samen met projectontwikkelaar ViRiX en de buurtbewoners ontworpen en aangelegd”, zegt schepen van Openbaar Groen Myriam Fannes.

Water staat centraal in het Sluispark. Ook hier is de Dijle opnieuw opengelgd en kreeg ze een erg zichtbare rol. Het water is ook letterlijk voelbaar dankzij de lange zittrappen tot aan het water en vooral door de waterspeeltuinen voor kinderen die tijdens de warme zo-

merdagen ongetwijfeld een succesnummer zal worden.

“Plaatsen waar je in of vlak bij het water kan, zijn vaak trekpleisters, ze spreken jong en oud aan. Daarom zorgen we graag voor extra waterplezier, zoals dat ook zal gebeuren op het toekomstige Blauwputplein op de Centrale Werkplaatsen en op het Hooverplein dat begin 2018 wordt heraangelegd. De installatie van Leuven-Bad, een terras en zwemzone ter hoogte van OPEK aan de Vaartkom zijn we volop aan het onderzoeken. Die zwemzone aan de Vaart kan wellicht tegen de zomer van 2018 of anders die van 2019 een feit zijn”, verklaart Ridouani.

Overstromingen

“Centraal in het nieuwe Sluispark bevindt zich een grote grasoppervlakte. Daaronder bevindt zich een bekken om het water te bufferen. Deze locatie, het laagste punt van Leuven, had vroeger immers vaak te kampen met overstromingen. In het midden van de vernieuwde Sluisstraat staat een podium van ongeveer 10 op 20 m waar optredens kunnen plaatsvinden. In het park





Mac • iPad • iPhone



PC • tablet • smartphone



Fotografie



Audio • televisie



Accessoires



Eigen hersteldienst
Installaties



SELEXION **CLIX** **DIGAME**

digame.selexion.be
DIGAME • Lei 8A 3000 LEUVEN • 016 222 100 • info@digame.be
www.digame.be

kobox
horeca

Leuvens Kassacenter
Rubbens & Co
Oude Rondelaan 58 Leuven
www.rubbenskassa.be
016/23 37 92



**TIJD VOOR EEN
NIEUWE TECHNOLOGIE**

Ruim aanbod kassasystemen
Casio - Toshiba - D'Light - UnTill - Pluspunt



Leuvens Kassacenter

Service is...

LONG & 
VAN LANGENDONCK

Vlees, Wild & Gevogelte
Delicatessen

Ridderstraat 141 - B-3000 Leuven
T 016 23 18 55
F 016 20 32 39

zelf staan verschillende rustbankjes. Over de Dijle werden enkele nieuwe brugjes geplaatst en er werden terrassen aangelegd”, zegt schepen van Ruimtelijke Ordening Carl Devlies.

Het water speelt bovendien ook een belangrijke rol in de biodiversiteit van de omgeving, onder meer door de vistrappen (een constructie waarmee vissen langs obstakels kunnen zwemmen) en de ecologische moeraszone in de zandvang. Dit laatste is een constructie die tussen de Dijle en de Vaart ligt. Het water wordt in de zandvang sterk vertraagd door de grote diepte en de twee bochten. Zo bezinkt het zand daar al, in plaats van in de Vaart zelf.



Park Belle-Vue in Kessel-Lo

In het gebied tussen de Karel Schurmansstraat en de Koning Albertlaan wordt op een smalle maar 800 m lange strook het Park Belle-Vue aangelegd. Dit parkproject past in de grondige transformatie van de Martelarenlaan en omgeving, een project dat in volle gang is en zoals velen dagelijks kunnen vaststellen, momenteel onvermijdelijk zorgt voor verkeersproblemen.

Voor de bewoners zal deze strook een aangename groene buffer vormen en de automobilist krijgt de beschikking over een vlottere en landschappelijk interessante doorgang. Het nieuwe park zal erg open zijn en beschikken over verschillende ligweides en vlakke speelweides.

Opvallend zijn de twee stevige stenen accenten in het gebied, de zogenaamde bastions. Het zijn ontmoetingsplek-

ken op de kruispunten van de verschillende routes. Het brugbastion situeert zich waar de Pieter Nollekensstraat op het park uitkomt, het wijkbastion komt op de plek waar de Stijn Streuvelsstraat het park bereikt.

Beide bastions zijn iets hoger gelegen waardoor ze structuur geven aan het park. Ze bieden o.m. een interessant uitzicht over het lange rechtlijnige park met zijn verschillende hoogtes en de centrale wandelas die er doorheen slingert.

Een groot gedeelte van de huizen langs de Martelarenlaan beschikt over een mooie voortuin. Deze tuintjes vormen nu een buffer tussen de gevels en de straat. Het nieuwe ontwerp bevat een extra voortuinenstrip zodat de bestaande voortuinen worden doorgetrokken.





lenovo

ASUS



acer hp

BEDRIJFSOPLOSSINGEN

Servers, notebooks, werkstations

Netwerk installaties & onderhoud

Cloud backup systemen

Oplossingen geheel op maat

Eigen assemblage- en hersteldienst

**Meer dan 20 jaar
service & kwaliteit !**

Tiensestraat 17B - 3000 Leuven
Tel.: 016 / 23.77.55 - Fax.: 016 / 23.48.05
Mail: info@ericom.be - Site : www.ericom.be

Gratis klantenparking: zie website!



Open

Di - vrij:

08.30u - 12.30u

13.30u - 17.30u

Za:

09.00u - 12.30u

Ruime keuze in onze toonzaal

sloten - sleutels - brandkasten - brievenbussen - inbraakbeveiliging
brandwerende veiligheidsdeuren - klinken en naamplaten



SDE bvba

Tiensesteenweg 46 - 3001 Leuven

www.sde-keso.be • T 016238478 • F 016235312

Wij beschikken over een ruime parking via A. Delaunoislaan

Nieuwe brug over Vaartkom

De nieuwe brug over de Leuvense Vaartkom brengt het Engels Plein dicht bij Leuven en moet de ruime omgeving rond de Vaartkom vlotter bereikbaar en mobieler maken voor alle weggebruikers. De brug werd reeds in februari op een ponton vanuit Gent aangevoerd, op de site gelegd, gemonteerd en gelast. Het enorme gevaarte van 125 ton werd eind april met twee grote kranen op de nieuw gebouwde landhoofden geplaatst.

Momenteel wordt de brug stevig verankerd. Voorlopig is ze nog niet bedienbaar en zal ze nog enkele weken open en dus verticaal blijven staan, zodat de scheepvaart verzekerd blijft. Na de zomer wordt de weginfrastructuur aangepast, er komt ook een aansluitende fietsverbinding op de Zoutstraat. Ook de signalisatie en de verkeerslichten in

de buurt worden vervangen of aangepast aan de nieuwe situatie.

Tegen eind dit jaar of begin volgend jaar moeten alle werkzaamheden voltooid zijn. De brug, die nog even buiten gebruik is omdat de technische bekabeling ervan naar de kelder verhuist, opent in juni opnieuw voor voetgangers en fietsers en kan begin volgend jaar ook door auto's worden gebruikt.

Na de zomer wordt ook het oude lokaaltje aan de overkant van de Vaart in Wilsele gesloopt. In het nieuwe complex van Dyls, 'SKY one', is plaats voor een nieuw jachthavengebouw. De nieuwe brug is 23 m lang en 13 m breed en kost 2,7 miljoen euro.



Hertogensite bijna klaar voor ontwikkeling

De Leuvense gemeenteraad heeft het definitieve ruimtelijk uitvoeringsplan 'Benedenstad III - Hertogensite' goedgekeurd. Dit plan vormt het sluitstuk van drie grote herontwikkelingssites in de benedenstad. Deze goedkeuring is één van de laatste stappen in de procedure. Zodra het uitvoeringsplan van kracht is, kunnen de eerste bouwvergunningen voor projecten op de site afgeleverd worden en kunnen de werken starten.

Na het Barbarahof en het Janseniushof moet de enorme Hertogensite, ook wel ziekenhuissite genoemd, tussen de Brusselsestraat en de Minderbroedersstraat, uitgroeien tot een volledig nieuw woongebied aan het water waar veel aandacht is voor groen, erfgoed en andere functies zoals handel, cultuur en zorg. In één van onze volgende nummers komen we zeker nog uitgebreider terug op wat er allemaal op dit terrein nog gaat gebeuren.

Wonen staat in ieder geval centraal in de herontwikkeling: het plan omvat diverse woonvormen voor verschillende doelgroepen, waaronder appartementen, woningen met een tuin, sociale huurwoningen, assistentiewoningen en een woonzorgcentrum.

Het ruimtelijk uitvoeringsplan volgt het oorspronkelijke masterplan niet exact. Een eerste verandering situeert zich op de site van het voormalige Bloedtransfusiecentrum. Onderzoek wees uit dat zowel de binnen- als de buitenzijde van het gebouw bepaalde erfgoedkwaliteiten heeft. Het plan legt vast dat het gebouw moet behouden blijven. Ernaast is wel nog nieuwbouw mogelijk.

Voorts tekent het uitvoeringsplan een tweede optie uit voor de site van de podiumkunstenzaal. Zo wordt het niet dwingend deze zaal daar te bouwen maar kan er eventueel ook een ander multifunctioneel gebouw worden gerealiseerd. Het masterplan ging ook uit van de sloop van het auditorium Maisin. Na het openbaar onderzoek werd echter beslist dat het auditorium

ook kan behouden blijven. Slopen kan enkel nog mits motivatie en onder voorwaarden. Aan de kant van de Minderbroedersstraat blijven de beschermde gebouwen van het voormalige Pathologisch Instituut en van Heelkunde behouden, inclusief de auditoria.

Het uitvoeringsplan voorziet ook een aantal wijzigingen aan de bouwhoogtes van een aantal nieuwbouvvolumes. De nieuwe bouwhoogtes zorgen voor een betere aansluiting met de erfgoedpanden of geven een betere bezonning aan naastliggende gebouwen en pleinen.

Na een intensief participatietraject met bewoners en belangengroepen, werd op 8 december 2014 een definitief masterplan goedgekeurd door de gemeenteraad. Op basis van dit masterplan



maakte Leuven het ruimtelijk uitvoeringsplan of rup op, een juridisch instrument dat de kwaliteiten van het masterplan vastlegt. Op 29 augustus vorig jaar keurde de gemeenteraad het ontwerp rup goed. Enkele bezwaren uit het openbaar onderzoek zorgden voor enkele aanpassingen aan het ontwerp dat nu dus definitief werd goedgekeurd.



WIJ WETEN ALLES VAN STREAMING.

VERBINNEN

AUDIO-VIDEO PROJECTS



SONOS

Bondgenotenlaan 119 Leuven
www.verbinnen.be

DE GESPECIALISEERDE KOFFIEZAAK SINDS
1967

KOFFIEBRANDERIJ ROM



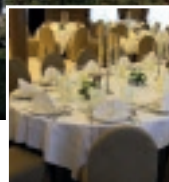
PARTICULIER & GROOTHANDEL

INDUSTRIEWEG 3
3190 BOORTMEERBEEK
016 60 43 49



www.romkoffie.be

Lassaut



Aangename salons met elk hun eigen sfeer.

Alle faciliteiten voor een prachtig huwelijksfeest, stijlvolle recepties, familiefeesten, groots diner, bedrijfsfeest, seminars, vergaderingen.



Tot 300 personen.

Airco, terras, siertuin, helihaven.

Gratis ruime private parking voor u en uw genodigden.



Kortrijksebaan 75
B 3220 Holsbeek (via E314 afrit 21)
T. +32 (0) 16 44 65 71
info@lassaut.be
www.lassaut.be



Stadsbestuur schaaft aan verkeerscirculatieplan

Sinds augustus vorig jaar werd in de Leuvense binnenstad in snel op elkaar volgende fasen een nieuw verkeerscirculatieplan ingevoerd, niet altijd met positieve gevolgen voor de handel en de horeca. Het stadsbestuur wil het plan evalueren maar de handelaars hebben daar niet op gewacht en vroegen het stadsbestuur al vrij snel om enkele aanpassingen. Deze gesprekken hebben inmiddels resultaten opgeleverd.

“De invoering van het circulatieplan heeft een sterk negatieve en vooral foutieve perceptie doen ontstaan bij vele van onze klanten. Door de gevoerde communicatie leek het voor velen alsof je met de auto niet meer welkom zou zijn in Leuven. We willen bij deze toch nog eens onderstrepen dat het handelscentrum van Leuven nog altijd wel degelijk bereikbaar is met de wagen”, zegt Luc Caubergh, ondervoorzitter van de handelaarsorganisatie Liefst Leuven, die over de verkeerskwestie met de stad onderhandelde.

Inderdaad: men kan niet altijd meer rechtstreeks van het ene stadsgedeelte naar het andere rijden. Maar of je nu via de Kapucijnenvoer de stad inrijdt of van Mechelen of Tervuren of via de Vaart komt, je kan bv. nog steeds tot op de Vismarkt geraken, net als vóór de invoering van het circulatieplan.

Via de Naamsestraat kan je ook nog altijd tot aan het Hogeschoolplein rijden. De enkele parkeerplaatsen die er daar nog waren zijn weliswaar verdwenen, maar je kan dus zonder problemen op 30 m van de culinaire Munstraat iemand afzetten of oppikken en dan bv. rustig gaan parkeren in de H. Hartparking.

Ook de Bondgenotenlaan is nog steeds bereikbaar, enerzijds via het station, anderzijds via de J.-B. Van Monsstraat. Ten slotte is ook de Tiensestraat nog even toegankelijk via al de zijstraten van de Blijde Inkomststraat of vanuit de Naamsestraat, via de Deberiotstraat.

Alle parkings in de binnenstad en aan de rand zijn en blijven dus bereikbaar.

De parkings in de binnenstad liggen in of vlak aan het autovrije winkelgebied. Dit kernwinkelgebied is tijdens de ochtend tot 11 uur met de wagen bereikbaar om boodschappen aan de winkels op te halen of om te leveren.

Daarnaast is het wel een feit dat een aantal bovengrondse parkeerplaatsen in de straten verdwenen zijn, vooral in de benedenstad. Deze plaatsen werden bij de invoering van het verkeersplan gecompenseerd door een honderdtal ‘shop & go’-parkeerplaatsen, maar dan wel verspreid over de ganse binnenstad.

Dapper

Is dit nu allemaal perfect en verloopt alles voor iedereen vlot? Zeker niet. Dat is ook onmogelijk, je kan niet voor ie-

dereen goed doen en welk plan dan ook zal altijd voor- en tegenstanders hebben. We kunnen alleen maar hopen dat een stadsbestuur dat dapper genoeg is om een dergelijk verkeerscirculatieplan te lanceren, even moedig zal zijn om eventuele fouten durven toe te geven en het plan zal bijsturen waar het nodig is. En om er daarna - en ditmaal degelijk - over te communiceren. We wachten de stedelijke evaluatie dus rustig af.

Het meest idiote dat je vandaag als winkelier of horeca-uitbater kan doen is overal vertellen dat Leuven vrijwel onbereikbaar is geworden, dat de stad een woestijn is, dat de mensen er niet meer graag komen, dat Leuven evolueert naar een dode stad, dat de straten 's avonds leeg en verlaten zijn, enz.

Dat soort opmerkingen horen we handelaars weleens maken. Blijkbaar beseffen die niet dat ze met dit soort commentaren hun eigen commerciële ruiten ingooien. Als die verhalen vaak genoeg worden voortverteld, zullen klanten ze uiteindelijk ook nog beginnen te geloven. Het maakt dan zelfs niet meer uit of ze een beetje of helemaal niet waar zijn. We hoeven er geen



vleminckx



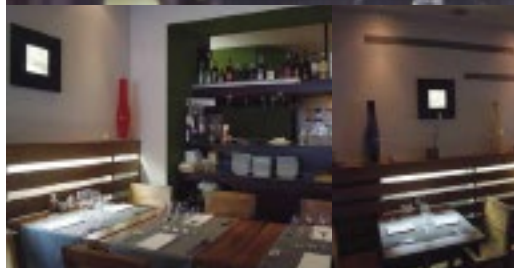
LEUVEN

ORESTO
PARTNER



alles voor uw keuken
kwaliteit en service
aan de juiste prijs
7000 food en non food
producten

Vleminckx Horeca Service
Stationstraat 180 bus 6D
3110 Rotselaar
T 016 29 66 35 F 016 29 61 02 info@vlem.be



VERKOOP VAN
PAGODE TENTEN / PVC TENTEN
STRETCH TENTEN / SPANTENTEN
VOUWTENTEN / STERTENTEN
& INFRAROODVERWARMING

VERHUUR VAN
TENTEN EN FEESTMATERIAAL

**Ambi
sphere**

Ambachtenlaan 38C
3001 HEVERLEE
016 41 40 68
verkoop@ambisphere.be
www.ambisphere.be
www.professionele tentkopen.be

30/01/14-07/19-05

Zullen we
vanavond
eens 'kokoonen'?



Ongedwongen smaakvol

KOKOON

Restaurant Kokoon,
's Meiersstraat, 1 - 3000 Leuven
016 23 07 26 - www.kokoon.be

tekening bij te maken over wat er dan met Leuven zal gebeuren.

Reeds vóór de invoering van het circulatieplan voerde Liefst Leuven gesprekken met het stadsbestuur om suggesties en aanpassingen aan het verkeerscirculatieplan voor te stellen. Zo was er bv. reeds vóór de start een akkoord om de Bondgenotenlaan niet vanaf de Louis Melsensstraat autovrij te maken maar om de bestaande toestand vanaf de Vital Decosterstraat te behouden. Zo kunnen mensen eventueel afgezet of opgepikt worden aan de rand van het autovrije winkelgebied.

Ook recenter zijn er nog gesprekken geweest. De organisatie stelde bv. vast dat sommige straten en pleinen er verlaten bij liggen omdat alleen bewoners er mogen parkeren. Dat geeft vooral overdag een desolate indruk en leidt tot frustraties bij klanten die op zoek zijn naar een parkeerplaats, met als gevolg dus meer zoekverkeer.

“We hebben er natuurlijk alle begrip voor dat de bewoners en ook de scholen minder autoverkeer wensen, maar de handel moet ook bereikbaar blijven. Het gaat tenslotte om onze broodwinning. We mogen niet vergeten dat de handel en de horeca in Leuven centrum ruim 6.000 mensen tewerk stellen en dat ongeveer 70% van onze klanten van buiten Groot-Leuven komt. Bovendien kunnen of willen die mensen niet allemaal te voet, met de fiets of het openbaar vervoer komen. Daarom hebben we het stadsbestuur enkele voorstellen gedaan”, zegt Luc Caubergh.

Zo vroeg Liefst Leuven onder andere shop & go-plaatsen op het Smoldersplein ter hoogte van het gerechtsgebouw, de parkeerplaatsen aan het einde van de Vital Decosterstraat (de zogenaamde ‘Patattenmarkt’) weer open te stellen en de vooropgestelde knip aan het Justus Lipsiusplein (Bondgenotenlaan) ongedaan te maken. Liefst Leuven stelde ook vast dat de communicatieborden over het circulatieplan op de ring en de invalswegen niet meteen een uitnodigend karakter hadden en bezoekers zelfs afschrikten.

Bondgenotenlaan

“We zijn op enkele van die voorstellen ingegaan. Na intens aandringen door de handelaars en vertegenwoordigers



van Liefst Leuven zijn we afgestapt van de knip aan het Justus Lipsiusplein. Ook al is hier aanvankelijk anders over gecommuniceerd, zal je na de heraanleg van het pleintje van maandag tot vrijdag tijdens de openingsuren van de winkels wel nog via de Koning Leopold

I-straat over het Justus Lipsiusplein linksaf de Bondgenotenlaan kunnen inrijden om zo bv. de parkings Diestsestraat, Center en Minckeler te kunnen bereiken”, verklaart schepen van Ruimtelijke Ordening Carl Devlies.

Groen vraagt stadsgesprekken voor evaluatie circulatieplan

Het was bij het ter perse gaan van dit nummer nog niet duidelijk hoe de evaluatie van het verkeerscirculatieplan zal verlopen en wanneer dat precies zal gebeuren. Oppositiepartij Groen vraagt duidelijkheid voor de Leuvenaars, graag via stadsgesprekken waarop zij hun mening kunnen geven.

“De evaluatie van het verkeersplan moet uit de achterkamertjes blijven. Burgers moeten weten of en wanneer zij hun zegje mogen doen over het circulatieplan. Ze moeten ook weten wat er met hun ideeën gebeurt. Daarom vragen we dat de stad net als vorig jaar stadsgesprekken organiseert waarop ze alle Leuvenaars uitnodigt. Pas daarna

beslist de gemeenteraad over aanpassingen, niet tussentijds”, stelt gemeenteraadslid Lies Corneillie.

Groen stelt dus een gefaseerde evaluatie voor. “Ten eerste een analyse op basis van cijfers en feiten, een analyse die voor iedereen beschikbaar is. De tweede fase is die van de dialoog: alle Leuvenaars kunnen hun zegje doen over hoe zij het circulatieplan ervaren. Tevens zijn aparte gesprekken nodig met handelaars, scholen, ouders, kinderen, de politie, zorgverstrekkers, ... Daarna is het aan de gemeenteraad om conclusies te trekken op basis van al die informatie en te beslissen over eventuele aanpassingen”, besluit Groen-raadslid Lies Corneillie.

DE NIEUWE BMW 5 REEKS TOURING. BUSINESS ATLEET.



Echt rijplezier



◆ GEEF VOORRANG AAN VEILIGHEID. Milieu-informatie (KB 19/03/04): www.bmw.be
4,3-7,5 L/KM • 114-172 G/KM CO₂

3 JAAR
GARANTIE

Van Avondt bvba
JUMA Group
Brusselsesteenweg 72 - 3020 Herent
Tel: 016 49 98 70
info@vanavondt.net.bmw.be - www.vanavondt.bmw.be



ADD STORIES.

THE NEW MINI COUNTRYMAN.

VAN AVONDT BVBA

JUMA Group - Brusselsesteenweg 72 - 3020 Herent
Tel: 016 49 98 70 - www.vanavondt.mini.be



MINI Countryman: CO₂ 113-143 g/km 4,3-6,2 l/100km Environmental information: mini.be ◆ GIVE WAY TO SAFETY. MINI Belux - BMW Belgium Luxembourg NV/SA - BE 0413533863 - mini.be

Op en in de buurt van het Smoldersplein werden een aantal shop & go-plaatsen gecreëerd. Dat plein kan je echter evengoed gebruiken als 'kiss en ride'-plaats. Het is uitstekend en centraal gelegen, vlakbij de Mechelsestraat, de Grote Markt en de Brusselsestraat. Nadat je iemand hebt afgezet, kan je bv. gaan parkeren in de Minckelersparking.

Benedenstad

"Ook in de benedenstad wordt een aanpassing doorgevoerd. Zo zullen de bewonersplaatsen aan de voormelde 'Patattenmarkt' op het einde van de Vital Decosterstraat, zoals door de handelaars gevraagd, opnieuw gewone parkeerplaatsen worden. Hierdoor worden op zowat 200 m van de Vismarkt een 25-tal extra bovengrondse parkeerplaatsen gecreëerd", vult schepen van Openbare Werken Dirk Robbeets aan.

"Wat de communicatie via de verkeersborden op de ring betreft: de kleine en onduidelijke borden zijn inmiddels vervangen door grote borden met de boodschap 'Welkom in het Centrum van

Leuven' en met de verwijzing naar de dichtstbijzijnde parkings op die plaats", besluit Dirk Robbeets.

"We hebben de hele verkeerskwestie altijd positief aangepakt en zijn blijven spreken met het stadsbestuur. We zijn dan ook blij dat effectief wordt geluisterd naar onze bekommernissen. Dit was en is niet altijd even gemakkelijk omdat ook andere partijen zoals Straten vol Leuven een mening over het circulatieplan hebben, die soms haaks op onze visie staat".

"Maar een bloeiende handel en horeca zorgen nu eenmaal voor meer leven in de stad. We willen dat graag zo houden. En ja, geef toe: shoppen in Leuven, met zijn uitgebreide aanbod aan winkels, gezellige cafés en vele lekkere restaurants, het historische kader, tal van activiteiten en de massa's klanten zorgen ervoor dat we toch iets heel anders en leukers te bieden hebben dan de vele baanwinkels of de bol.coms van deze wereld", besluit Luc Caubergh namens Liefst Leuven.



Regering keurt 'mystery shopping'-controles goed

De federale ministerraad keurde eind april een lijst goed met situaties waarin 'mystery shopping' mogelijk wordt. De invoering van deze opsporingstechniek werd vorig jaar reeds goedgekeurd.

Als gevolg hiervan mogen ambtenaren van de Economische Inspectie zich in bepaalde gevallen voordoen als consument om controles uit te voeren. Mystery shoppers mogen echter geen (koop)overeenkomsten sluiten om die dan nadien weer te verbreken. Dit om de kosten en rompslomp te vermijden die daar voor de handelaar zouden bij komen kijken.

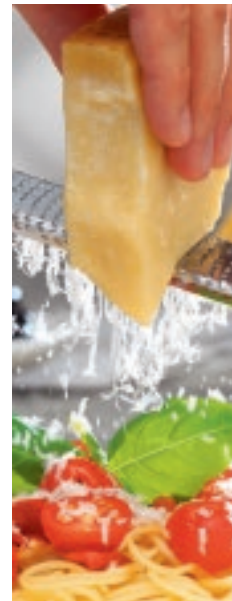
"Toch blijven we op onze hoede want een mystery shopper is tenslotte geen normale consument. De inspecteurs mogen de handelaars niet in het nauw drijven, laat staan provoceren om de wet te overtreden. Daar gaan we streng op toezien", verklaart Karel Van Eetvelt, topman van de vakvereniging Unizo.

"Controles zijn belangrijk, want inbreuken leiden tot oneerlijke concurrentie. Maar mystery shopping mag daarbij slechts uitzonderlijk worden ingezet, bv. bij aanwijzingen van zware overtredingen die op geen andere manier ge-

controleerd kunnen worden. Bovendien moeten er voldoende aanwijzingen zijn van een daadwerkelijk probleem. Een mystery shopper op pad sturen na slechts één of enkele geïsoleerde klachten, laat staan vage insinuaties, kan niet", vervolgt Van Eetvelt.

Hij benadrukt ook dat mystery shopping enkel mag worden ingezet om objectief waarneembare inbreuken vast te stellen, waarover geen discussie kan bestaan. De Economische Inspectie moet zich beperken tot controle op de naleving van de wet. De interpretatie van de vastgestelde feiten is voor de rechter.





Voor al uw kookgerei



DIESTSESTRAAT 32 | 3000 LEUVEN | TEL 016 22 5015 | WWW.KOOKHUYSMAFRANS.BE



Tiensesteenweg 41 - 3360 Korbeek-Lo
Tel.: 016 46 33 77 - Fax: 016 46 16 57
info@deweerd-dhd.be



Deweerd nv
www.deweerd-dhd.be
Vloer- en tegelwerken

Openingsuren: ma. 13-18 uur
di. - vrij. 9-12 en van 13-18 uur
zat. doorlopend 10-16 uur
zon- en feestdagen gesloten

Internationale toeristen voordelig naar Leuven

In ons land is er niet zoveel ruchtbaarheid aan gegeven, maar in het buitenland wordt momenteel volop promotie gemaakt voor de 'Hi Belgium Pass', een nieuw toeristisch paspoort dat slechts 149 euro all-in kost. Je kan ermee vanuit vijftig luchthavens in achttien landen naar Brussels Airport vliegen met Brussels Airlines. Met hetzelfde paspoort kan je in België ook onbeperkt de trein gebruiken en krijg je in twee steden ook nog eens gratis toegang tot musea en toeristische attracties. Ook Leuven staat op dat stedenlijstje. Het effect van die promotie moet deze zomer al zichtbaar worden.

Buitenlandse toeristen kunnen ons land voortaan bezoeken met één voordelige reisformule, de 'Hi Belgium Pass'. Behalve je vliegtuigreis heen en terug krijg je een onbeperkt aantal reizen per trein in 2^{de} klas (geen hogesnelheidstreinen), inclusief de treinrit van en naar de luchthaven van Brussel. De enige keuze die de bezoeker moet maken, is welke twee steden hij of zij wil bezoeken. Ook je hotelkamer of overnachtingsplek moet je nog zelf boeken of voorzien.

De 'Hi Belgium Pass' is een initiatief van Brussels Airlines, Brussels Airport, de NMBS, de toeristische diensten (Toerisme Vlaanderen, visit.brussels, Belgique-Wallonie, de Brusselse Museumraad), de steden Leuven, Brugge, Gent, Antwerpen, Mechelen, Brussel en Luik en verschillende toeristische attracties en bezienswaardigheden. Deze partners leverden allemaal een bijdrage om de Pass zo voordelig en interessant mogelijk te maken. De kans is groot dat in de toekomst nog andere steden en/of partners zullen aansluiten bij het initiatief. Het project loopt voorlopig één jaar, maar het is nu al vrijwel zeker dat het initiatief zal worden voortgezet. De eerste reacties van buitenlandse reizigers zijn immers overwegend positief.

Een voorwaarde voor het gebruik van de 'Hi Belgium Pass' is dat naar België wordt afgereisd op donderdag, vrijdag of zaterdag en dat teruggereisd wordt op

de daaropvolgende zondag, maandag of dinsdag. Je moet vliegen met Brussels Airlines en Brussels Airport moet uiteraard je bestemming zijn. Het aanbod is het hele jaar door geldig. De 'Hi Belgium Pass' is beschikbaar voor reizen vanuit luchthavens in Duitsland, Denemarken, Frankrijk, Griekenland, Hongarije, Italië, Kroatië, Litouwen, Noorwegen,

Oostenrijk, Polen, Portugal, Rusland, Spanje, de Tjechische Republiek, Zweden, Zwitserland en het Verenigd Koninkrijk. De 'Pass' kan gereserveerd worden via brusselsairlines.com.

Primeur

Het is de allereerste keer dat belangrijke toeristische partners in België de handen in elkaar slaan om samen ons land in het buitenland te promoten met een concrete reisformule. Alle partners zijn momenteel bezig via marketingcampagnes, hun eigen communicatiekanalen en via hun vertegenwoordigingen in het buitenland de 'Hi Belgium Pass' bekend te maken bij het grote publiek in de achttien deelnemende landen. Of en hoe snel de 'Pass' internationaal echt zal aanslaan, hangt vooral af van de promotie die men errond zal voeren.

De 'Hi Belgium Pass' geeft in Leuven recht op een bezoek aan het stadhuis en een toegang tot de schatkamer van



DE SUV, OPNIEUW UITGEVONDEN DOOR ALFA ROMEO



ALFA ROMEO STELVIO 2.2 Diesel 180 pk FINANCIËLE RENTING VANAF € 349/MAAND (BTW EXCL.)⁽¹⁾

WWW.ALFAROMEO.BE

(1) Financiële renting met aankoopoptie van 20% op een duurtijd van 60 maanden op Alfa Romeo Stelvio Super 2.2 Diesel 180 pk AT8. Enkel bestemd voor professionele doeleinden. Onder voorbehoud van aanvaarding van uw dossier door Alphalease, handelsnaam van Alpha Crédit NV, leasingmaatschappij, Ravensteinstraat 60/15 - 1000 Brussel. RPM Brussel BCE : 0445.781.316. IBAN: BE72 0017 2508 8416. Catalogusprijs van de wagen € 35.991,74 (BTW excl.), voorschot van € 5.201,5 (BTW excl.), aanbod geldig van 01/04/17 tot 30/06/17, fleetkorting inbegrepen. Gelieve met uw Alfa Romeo dealer contact op te nemen voor meer informatie. Bovenstaande foto komt niet overeen met de afgebeelde maandelijkse aflossing. V.U.: Yann Chabert. Adverteerder: FCA Belgium NV, Jules Cockxstraat 12a - 1160 Brussel, RPR Brussel. BTW: 0400.354.731. IBAN FCAB: BE 86 4829 0250 6150. Milieu-informatie [K.B. 19.03.04]; www.alfaromeo.be. Niet-contractuele foto.

 4,7-7L/100KM  124-161 G CO₂/KM  GEEF VOORRANG AAN VEILIGHEID.

La meccanica delle emozioni




autostad
LEUVEN

AUTOSTAD LEUVEN

Brusselsesteenweg 3 - 3020 HERENT (LEUVEN)

T: 016 30 82 70 - info@autostadleuven.be - www.alfaromeo.autostadleuven.be



Sint-Pieter en het Laatste Avondmaal van Dirk Bouts. Ook kan je de stad ontdekken via vier themawandelingen. Of dat voldoende is om de paspoorthouders te overtuigen om te kiezen voor Leuven valt nog even af te wachten.

Terloops worden voor Leuven ook vier eet-, shopping- en bezoekerstips gegeven: restaurant Trente, HIPPO! Royale, Delvaux en Thuisbrouwerij Domus. Als interessante plekken worden de Muntstraat, de Diestsestraat, de

Bondgenotenlaan, de Mechelsestraat, de Vismarkt, de Oude Markt, de Parijsstraat en de Tiensestraat vermeld.

Daar blijft het bij. Dit lijkt ons zeer summiere informatie uit een oud Brussels Airlines Inflight Magazine. Het zou geen kwaad kunnen om via bv. Toerisme Leuven een kleine goodiebag te voorzien die houders van een 'Hi Belgium Pass' bij aankomst ergens kunnen afhalen en dat tasje te vullen met onder meer een horeca- en shopping-

gids, folders van de komende evenementen, een stadsplannetje, een evenementenkalender voor de langere termijn, kortingbons van enkele winkels, enz. Leuven beschikt over genoeg promotiemateriaal en drukwerk. Het moet alleen nog op het juiste moment worden uitgedeeld aan de juiste mensen. Displays vullen, boekjes in rekken steken en flyers op togen leggen, volstaat anno 2017 niet meer.

Leuven, hoofdstad van ideeën

In de internationale campagne voor de 'Hi Belgium Pass' wordt Leuven gepromoot als 'de hoofdstad van ideeën'. Dat gaat vrij vertaald zo:

"Leuven is een veelzijdige stad, die zowel eeuwenoud erfgoed als innovatie biedt. Het laat-gotische stadhuis uit de vijftiende eeuw is een architectonisch juweeltje, net als de vele gotische en barokke kerken. De universiteit en de botanische tuin zijn de oudste in het land. En dan is er de Stella Artois-brouwerij, die een verhaal vertelt van traditie en vakmanschap. De universiteit vult de stad dan weer met jongeren. Zij brengen een spannende, innovatieve sfeer mee, die vooral zichtbaar is op de Oude Markt, het kloppende hart van het nachtleven en een uitgaansbuurt met vele mogelijkheden.

En ook: "Of je nu dorst naar kennis of alleen maar je gewone dorst wil lessen: Leuven is de ideale plek. Deze jon-

gerenstad, op minder dan een half uur per trein van Brussel, is de thuisbasis van één van de oudste en meest belangrijke universiteiten van Europa (KU Leuven). De historische universiteitsgebouwen domineren vele pleinen en straten, de geschiedenis is in alle hoeken van de stad aanwezig. Een aantal studenten hebben zelfs het voorrecht om te wonen in het dertiende-eeuwse Groot Begijnhof, geselecteerd als UNESCO Werelderfgoed".

"En waar er studenten zijn... is er ook bier! Leuven is de Belgische hoofdstad van het bier, geen geringe prestatie in een land waar vele honderden fantastische bieren worden gebrouwen. Leuven is tevens het hoofdkwartier van AB InBev, de grootste brouwerij ter wereld, beroemd van het Stella Artois-bier. Leuven is een geweldige plek voor de nieuwsgierige reiziger. Het is ook een stad op mensmaat: elke plek kan gemakkelijk te voet of per fiets worden bereikt".

www.dewitenpartners.be

DEWIT & PARTNERS

verzekeringen - immobiliën

Voor Vastgoed en Verzekeringen
in Vertrouwen bent u bij ons op
het juiste adres

NAAMSESTEENWEG 181 - HEVERLEE

Neem gerust Vrijblijvend contact op :
info@dewitenpartners.be - 0475/44.43.88

DEWIT & PARTNERS
verzekeringen - immobiliën

Kessel-Lo krijgt gloednieuw Blauwputplein

De voormalige Centrale Werkplaatsen in Kessel-Lo groeiden de voorbije jaren uit tot een compleet nieuwe stadswijk met talrijke nieuwe bewoners en het einde van de werkzaamheden komt stilaan in zicht. Momenteel is de aanleg bezig van het Blauwputplein tussen de Diestsesteenweg, de Stedelijke Academie (SLAC), het Locomotievenpad en de voormalige spoorweghallen 4 en 5. Het Blauwputplein wordt ongeveer even groot als het Leuvense Mgr. Ladeuzeplein en zal fungeren als centrumplein van Kessel-Lo.

Het Blauwputplein moet een ontmoetingsruimte in openlucht worden, zowel voor de buurtbewoners als voor de bezoekers van de academie of van de hallen. De strook langs de academie wordt ingericht met een houten podium, zitelementen en groenvakken. Zo kan de academie naar buiten treden met nieuw werk en projecten presenteren aan voorbijgangers en buurtbewoners.

“Gecombineerd met handel en horeca op het plein moet dat zorgen voor een gezellige buurtsfeer. Het plein sluit ook goed aan bij de activiteiten die in de toekomst in Hal 5 zullen worden ont-

plooid, zoals een foodmarkt met streekproducten. Maar ook andere evenementen zoals een artisanale markt kunnen hier een plaats vinden. Het Blauwputplein en Hal 5 kunnen elkaar versterken”, zeggen schepen van Vastgoed Mohamed Ridouani en schepen van Openbare Werken Dirk Robbeets.

Aan de andere zijde van het plein, langs Hal 4, ligt een strook grond die pas in 2025 een definitieve invulling kan krijgen. Eerst moeten de casco restauratie en de definitieve invulling van de vroegere spoorweghallen 4 en 5 op punt staan.

“Dat is een te lange periode om niets met dat stuk grond te doen. Daarom hebben we samen met de buurt bekeken wat een goede tijdelijke invulling zou kunnen zijn. De bewoners zien hier graag groen en water verschijnen. We zijn nu aan het bekijken hoe we dat concreet kunnen uitwerken”, zegt Mohamed Ridouani.

Het Blauwputplein zal ongeveer 1,3 m hoger liggen dan de Diestsesteenweg. Om een mooie aansluiting te maken met de steenweg zal het plein toegankelijk zijn via twee trappenpartijen.

“De ene sluit aan op de hoek met de Werkhuizenstraat en is tevens rolstoeltoegankelijk. De andere trappen komen tussen de steenweg en Hal 4, al kunnen we die pas definitief aanleggen na de restauratie van die hal. Het plein zal wel toegankelijk zijn voor bv. marktkramers. Tussen de beide trappen ligt de ingang van de fietscentrale, waar een befietsbare helling wordt aangelegd. Onder het plein bevindt zich een parking voor de fietscentrale, de handelaars en de academie”, besluit Dirk Robbeets.



www.GROEP CEULEMANS.be



ŠKODA



Audi



U W PARTNER VOOR GROOT-LEUVEN



GARAGE L. CEULEMANS NV

Brusselsesteenweg 54 - 3020 Herent - Tel. 016202693



ŠKODA



CEULEMANS MOTORS BVBA

Brusselsesteenweg 56 - 3020 Herent - Tel. 016205859



Audi

CEULEMANS HERENT

Brusselsesteenweg 45 - 3020 Herent - 016 40 18 00



CEULEMANS MOTORS BVBA

Brusselsesteenweg 56 - 3020 Herent - Tel. 016205859

Het Groot Verlof komt er weer aan

Leuven pakt tijdens de komende zomer van 7 juli tot 13 augustus opnieuw uit met het concept 'Het Groot Verlof'. Dit zomerfestival is op drie jaar tijd uitgegroeid tot een gevestigde waarde. De grootste vernieuwing is wellicht dat de optredens op de Oude Markt dit jaar opnieuw volledig gratis worden.

Ondanks de aanwezigheid van bekende artiesten zoals The Kids, De Mens, The Scabs, Status Quo, Alice on the Roof, Magnus en Selah Sue, liep het plein vorig jaar amper halfvol. De horeca-uitbaters konden daar niet mee lachen: omdat de Oude Markt werd afgesloten misten ze heel wat klanten en dus ook inkomsten. De organisatie van Het Groot Verlof heeft daaruit conclusies getrokken en schrapt dit jaar dus de betaalconcerten, wat ook wordt bevestigd door schepen van Feestelijkheden en Toerisme Dirk Vansina.

“Die concerten lokten inderdaad minder volk dan we gehoopt hadden. De programmatie midden in de week bleek ook geen goed idee. De bekende namen waren toch niet groot genoeg om een meerwaarde te betekenen ten opzichte van de vele andere optredens die wel gratis waren”, zegt Dirk Vansina.

De schepen verklaart dat voor hem persoonlijk de betaalconcerten ook niet echt pasten in een concept zoals Het Groot Verlof. De vroegere Beleuvenissen stonden altijd garant voor een gezellige, familiale sfeer waarbij mensen rondwandelden in de stad en van podium naar podium trokken terwijl ze onderweg aan een caféstand iets dronken. Maar als je ergens moet betalen, zit je de hele avond vast op één plein. Dat doet meteen afbreuk aan de gezellige, ongedwongen sfeer.

Vakantiegevoel

Het Groot Verlof wil dit jaar haar imago om een gezellige en bruisende stad te creëren weer alle eer aandoen. Zodra de studenten de stad verlaten, ondergaat Leuven immers een metamorfose. Overall duiken speciale zomeractiviteiten op, zoals toffe zomerbars, openluchtactiviteiten, zomerfilms, concerten

en culinaire ontdekkingstochten. “Met Het Groot Verlof creëren we een heel breed arsenaal aan allerlei activiteiten die de Leuenaar een echt vakantiegevoel geven”, aldus Dirk Vansina.

“Die lage toegangsdrempel zorgt ervoor dat we niet alleen de echte festivalgangers aanspreken, maar ook veel occasionele bezoekers naar Leuven lokken. Het is bijvoorbeeld opvallend hoe elk jaar ook vele gezinnen met kinderen de weg naar onze activiteiten vinden. Het Groot Verlof biedt dan ook voor ieder wat wils en de keuze uit het aanbod van activiteiten is groot”, vervolgt de schepen.

Het Groot Verlof trapt af op vrijdag 7 juli met een traditionele Beleuvenissenavond. De liefhebbers weten dan wat ze kunnen verwachten: muzikale toppers uit binnen- en buitenland. Zo wordt het

ongetwijfeld meezingen op de Oude Markt met The Bootleg Beatles & Orchestra die de integrale Sgt. Pepper's Lonely Hearts Club Band brengen. De Vismarkt blijft een dansplein: de Antwerpse vinylgoochelaars van Discobaar A Moeder brengen er iedereen zeker aan het shaken.

De daaropvolgende vrijdag, 14 juli, staat jaren '80 hitmachine Alison Moyet op het podium van de Oude Markt. Deze straffe madam is niks van haar power verloren. Haar nieuwste songs kunnen zonder moeite de vergelijking doorstaan met hits als 'Is this love?' of 'All cried out'. De Grote Markt swingt die avond met Radio Modern featuring Benvis & his Rockets.

Op zaterdag 12 augustus staan Compact Disk Dummies op het podium tijdens Half Oogst en de afsluiter op zondag wordt het Britse Level 42. Zondag 6 augustus is het tijd om in het stadshart te genieten van Hapje Tapje, een culinaire dag die 's avonds wordt afgesloten met een optreden van Isabelle A & friends. Het volledige programma van Het Groot Verlof vind je op de website.

www.hetgrootverlof.be



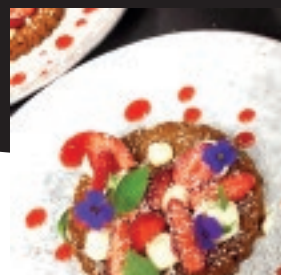
Foto: Toerisme Leuven.



Taste

Bij Taste kom je om te eten én om te beleven. We laten je proeven van verfijnde gastronomie waarbij we nieuwe smaken en producten niet uit de weg gaan. We streven naar echte smaaksensaties en een pure streling voor de tong.

Hoor, zie, voel, ruik en proef de Tastesfeer als je bij ons komt eten en vooral... geniet.



Taste is je zesde zintuig



Naamsestraat 62, 3000 Leuven

+32(0)499/277406

www.leuventaste.be

Leuven proeft opnieuw honderden bieren

Tijdens het laatste weekend van april vond in de Brabantstal opnieuw het inmiddels befaamde Zythos Bierfestival plaats. Zoals ieder jaar konden de bezoekers genieten van meer dan 500 Belgische bieren (waarvan de meesten van het vat) aangeboden door een honderdtal brouwerijen en bierfirma's. Ongeveer 11.500 bezoekers uit de hele wereld zakten af naar Leuven. Schepen van Toerisme Dirk Vansina maakte de balans op van het bierfestival, dat overigens slechts één onderdeel vormde van een uitgebreid en zes weken durend Leuvense bierprogramma.

“Zoals elk jaar was het zoeken naar nog een slaapplek in Leuven. Ook ditmaal waren de hotels vrijwel allemaal volzet. Vorig jaar noteerden we een stijging van de boekingen met liefst 10%. Het Zythos-effect op de bezettingsgraad van de hotels is inmiddels duidelijk. Naast duizenden Belgen kwamen bezoekers van over de hele wereld speciaal naar Leuven om te genieten van onze biercultuur. We mochten op Zythos mensen ontvangen uit China, Australië, Japan, Singapore, de Verenigde Staten, Brazilië, Mexico, India, Malta, Israël, Canada en nog twintig andere landen. We kunnen dus

zeker zeggen dat het bierfestival de wereld samenbrengt”, aldus Dirk Vansina.

Het Zythos Bierfestival was dus opnieuw een voltreffer. Vlaams minister van Cultuur Sven Gatz en de bekende zythologe Sofie Vanrafelghem kwamen eveneens proeven en Dirk Vansina reikte de prijs voor de mooiste stand uit aan brouwerij Den Herberg uit Buizingen (Halle). Inwoners en bezoekers van Leuven konden behalve van het bierfestival, ook meer dan een maand lang genieten van allerlei proeverijen en andere bieractiviteiten in Leuven en omgeving.

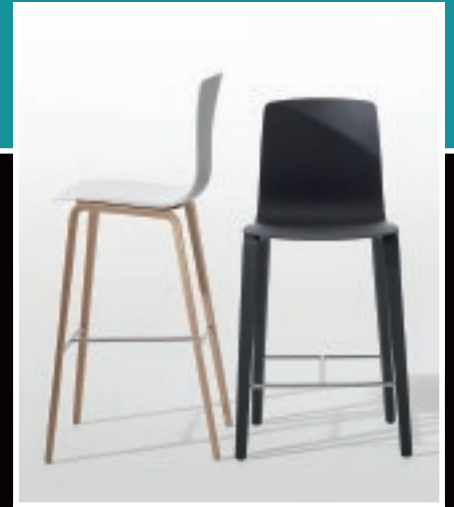
Zo kon men deelnemen aan tal van rondleidingen en workshops, brouwerijen bezoeken, genieten van een gastronomische bierbeleving in één van de vele Leuvense bierrestaurants, de geheimen ontdekken van foodpairing met bier of in een hotel verblijven via een speciaal bierarrangement. Keuze was er zeker genoeg. Het Leuven Innovation Beerfestival op 4 en 5 juni in De Hoorn dat, onder de leiding van initiatiefnemer en bezieler André Janssens van Hof ten Dormal, een platform biedt aan ambachtelijke brouwerijen uit de hele wereld, was andermaal een zeer waardige afsluiter van de Leuvense bierweken.

De inbreng en het enthousiasme van de hele horecasector en de andere betrokkenen vormen meteen ook de sterkte van het Leuvense bierprogramma: de brouwerijen, de restaurants, de cafés, de evenementenorganisaties, de hotels, de stad Leuven en heel wat andere partners zoals de gidsenbonden, spelen allemaal een onmisbare rol. Dankzij deze samenwerking is de Leuvense Biermaand nog steeds aan een opmars bezig. Dat is misschien wel de reden dat zo'n maand in Leuven eigenlijk zes weken duurt en niemand zich daar ook maar enige vraag bij stelt!



Goed zitten

Thuis én bij de collega's.



is een recht.




Ergonomie en design • Woon- en kantoorconcepten



DINING
MEETING
WORKING
WAITING
LOUNGING
EATING IN
GATHERING
OUTSIDE

Bierbeekstraat 18, 3360 Bierbeek
T 016 46 80 41
info@sioen-furniture.be
www.sioen-furniture.be
TOONZAAL MET PARKING

SIOEN 

Furniture, in touch with the future



roeien
wandelen
lopen

zwemmen
relaxen
stretchen


ZWEM & ONTSPAN BIJ U THUIS

MET HOTSPrING EN
ENDLESS POOLS

(13-18u)

GERVI LEUVEN iedere zaterdag open (10-18u)
Aarschotsesteenweg 584 – 016 447 034

www.gervi.be

 facebook.com/gervileuven


gervi
leuven


ENDLESS POOLS[®]
FITNESS SYSTEMS

 **HotSpring**[®]
Every day made better[®]

Parcum wordt nieuw museum voor religie, kunst en cultuur

Goed nieuws voor de vele toeristen die onze stad nu al bezoeken: Leuven krijgt er dit najaar een nieuw museum bij. Parcum is de vlot bekkende naam geworden van het dialoogmuseum voor religie, kunst en cultuur dat het Centrum voor Religieuze Kunst en Cultuur vzw (CRKC) op 25 oktober zal openen in de pas gerenoveerde zalen van de prelatuur in de Abdij van Park in Heverlee. Dat wordt meteen ook het startsein van de tentoonstelling 'Van de wereld. Beelden van beslotenheid en bevrijding' over de betekenis van afzondering en isolement in de christelijke beleving, die je zal kunnen bezoeken tot 25 februari 2018.

Met de opening van het museum wordt ook de gesloten architectuur van de historische abdijsite voor het eerst sinds lang weer opengesteld voor het publiek. De restauratie van de westvleugel van het abdijgebouw is onlangs afgerond en de voormalige ontvangstruimtes van de abt worden de komende maanden getransformeerd tot museumzalen. Hiermee wordt de tentoonstellingsoppervlakte van het huidige Museum Parkabdij meer dan verdriedvoudigd.

Het gebruik van de historische ruimtes opent tal van mogelijkheden voor Parcum, dat thematentoonstellingen wil brengen op het kruispunt van religie, kunst en cultuur met vaak nooit eerder getoond (verborgen) erfgoed uit kerken, abdijen en kloosters. "Als een voor Vlaanderen uniek dialoogmuseum hebben we bijzondere aandacht voor de betekenis van religie, kunst en cultuur in onze multireligieuze en superdiverse samenleving. Door religieus erfgoed te verbinden met universele thema's willen we betrokkenheid kweken bij bezoekers van allerlei levensbeschouwelijke en culturele achtergronden", verklaart dr. Liesbet Kusters, curator van Parcum en van de komende tentoonstelling.

2021

Parcum zal de komende jaren wisselende thematentoonstellingen brengen

over religie in de brede zin van het woord. Voor 2021 wordt een grote tentoonstelling voorbereid naar aanleiding van 900 jaar norbertijnen. Dat gebeurt in samenwerking met het Kulturhistorisches Museum in Magdeburg (Duitsland) en het Strahov Monastery in Praag (Tsjechië). Wanneer over enkele jaren een volgende gerestaureerde vleugel van de abdij in gebruik wordt genomen, is een permanente collectie gepland.

Parcum put uit de collectie van de paters norbertijnen van de Abdij van Park, de collectie van het CRKC met vooral erfgoed uit kerken en kloosters die de deuren moesten sluiten en talrijke rijke collecties verspreid over religieuze instellingen in Vlaanderen. Het museum streeft bewust naar dialoog op verschillende niveaus: tussen religieus erfgoed en hedendaagse (mondiale) thema's, tussen gelovigen en niet-gelovigen, tussen verschillende levensbeschouwingen, tussen jong en oud, ...

Scenografie

De scenografie van Parcum wordt gerealiseerd door Bailleul Ontwerpbureau dat ook Teseum in Tongeren, het vorig jaar geopende schatkamer museum van de Onze-Lieve-Vrouwebasiliek, inrichtte. De ontwikkeling van de huisstijl werd toevertrouwd aan het grafische bureau Sara De Bondt studio. Sara De Bondt werkt o.a. ook voor Wiels in Brussel en het Victoria and Albert Museum (V&A) in Londen.

Het nieuwe museum ontleende zijn naam aan één van de eerste benamingen voor de Abdij van Park, die op di-

CRKC-voorzitter Ludo Collin (l) en burgemeester Louis Tobback onthulden samen de naam van het nieuwe museum.





Rijd vandaag al richting toekomst.



NIRO



OPTIMA HYBRID

Kia.com



SOUL EV



The Power to Surprise

De toekomst is groen. En die toekomst begint vandaag.

Kia beschikt namelijk al over een vloot groene wagens die helemaal klaar zijn voor een milieuvriendelijke toekomst. Zo is er de nieuwe Kia Niro, een duurzame, zuinige hybride met de stijl, technologie en veelzijdigheid van een crossover. Hij is de ultieme keuze voor al wie geeft om het milieu - en net zoveel geeft om rijplezier. Of u kunt kiezen voor de Optima Plug-in hybride, een rijkelijk uitgeruste en elegante berline aangedreven door een 2.0 benzinemotor en een elektromotor. En wie voor 100% elektrisch én 100% stijlvol wil gaan, is er de Kia Soul EV. Een volledig elektrische wagen gebaseerd op een SUV-platform met alleen maar voordelen: een indrukwekkende actieradius, stevige acceleraties en een bijzonder ruim en flexibel interieur.

KIA Gilcon Leuven

Geldenaaksebaan 321 | 3001 Leuven | T 016 40 04 36 | F 016 40 97 51 | www.gilcon.be

*7 jaar garantie of 150.000 km (wat het eerst wordt bereikt, zonder kilometerbeperking gedurende de eerste 3 jaar). **Foto ter illustratie.

l/100 km - 4,4 l/100 km CO₂ - 101 g/km GEEF VOORRANG AAN VEILIGHEID.



Voel u vooral niet verplicht.

Arbeidsreglementen, aansluiting bij een preventiedienst, arbeidsongevallenverzekering, sociale bijdragen, ... Als ondernemer hebt u heel wat verplichtingen, voor u en uw medewerkers. ADMB zet ze om in een investering die werkt, voor u en de mensen rondom u.

Ook daarom kiezen ondernemers voor ADMB.

Ontdek wat ADMB nóg voor u kan betekenen op admb.be.
(maar voel u vooral niet verplicht)

ADMB.be

verse historische gravures wordt omschreven als *Parcum* of *Parcum dominorum*, de Latijnse roepnaam van de Abdij van Park, zoals die voorkomt in de historische documenten en ook vermeld is bij de oudste voorstelling van de Abdij van Park op de gravure van Gramaye uit 1610.

De norbertijnenabdij ontstond in 1129 toen de abt van Laon op verzoek van Godfried I met de Baard, graaf van Leuven en hertog van Brabant, enkele norbertijnen naar Heverlee stuurde die er het jachtpark van de hertog ter beschikking kregen. De Abdij van Park is met haar kerk, poortgebouwen, watermolen en visvijvers één van de best bewaarde abdijcomplexen in de Lage Landen.

Mooie aanvulling

Parcum vormt op een boogschuit van het Leuvense stadscentrum een mooie aanvulling op het rijke culturele aanbod van onze stad. Het zal zijn intrek nemen in het locutorium of spreekhuis van de abdij, waar momenteel Museum Parkabdij gevestigd is. Daarnaast worden ook de historische ruimtes in de westvleugel, waaronder de voormalige ontvangstruimtes van de abt en de zolderruimte, een deel van het museum.



Een eerste grote toptentoonstelling is gepland in 2021, naar aanleiding van '900 jaar norbertijnen', in samenwerking met het Kulturhistorisches Museum in Magdeburg en het Strahov Monastery in Praag.

Het museum komt er op initiatief van het CRKC, het door de Vlaamse overheid erkende expertisecentrum voor religieus erfgoed dat sinds zijn ontstaan in 1997 gevestigd is in de Abdij van Park. Het huidige Museum Parkabdij ontstond in 2003 mede door toedoen van het CRKC. In 2014 nam het CRKC Museum Parkabdij volledig op in zijn werking.

Met de komst van *Parcum* wordt de museale werking van het CRKC inhoudelijk sterk uitgebreid. Het CRKC wil *Parcum* laten uitgroeien tot een museum voor religie, kunst en cultuur van landelijk niveau met internationale uitstraling, zoals Museum Catharijnenconvent in Utrecht of het Kolumba Museum in Keulen, maar met een eigen insteek en concept.

Shopping Queens in Leuven

Op televisiezender Vijf werd van 18 april tot 20 mei het programma 'Shopping Queens' met stylist Jani Kazaltzis uitgezonden, telkens van dinsdag tot vrijdag van 20.35 tot 21.05 uur. Op zaterdag werden de vier afleveringen van de voorbije week na elkaar vertoond. De opnames voor deze reeks van in totaal zestig uitzendingen vonden plaats in de Leuvense binnenstad. Op Pinksterzondag, 4 juni, was er nog een slotevenement in het stadscentrum.

De stad Leuven sloot voor dit programma een overeenkomst met de zender. Die deal omvatte onder andere korte reclamestukjes over Leuven die buiten de gewone reclameblokken werden uitgezonden. Ook over het beeldmateriaal van het programma werd overlegd, bijvoorbeeld voor wat betreft de beelden van de winkelstraten en de diverse 'belevingsshoots'.

In Shopping Queens strijden elke week vier fashionista's tegen elkaar. Van stylist Jani krijgen ze de opdracht om zichzelf te restylen voor één speciale gelegenheid. Dat moet gebeuren met exact 300 euro op zak en in drie uur tijd. De dames beoordelen elkaars outfit en ook Jani kijkt nauwlettend toe. Ze geven elkaar ook punten, net als Jani. Aan het einde

van de week weet de kijker wie een kroontje op het hoofd krijgt en zich tegelijkertijd eens helemaal mag laten gaan tijdens een shoppingweekend ter waarde van 1.000 euro.

Op 4 juni, Pinksterzondag, vond in Leuven ook het slotevenement van het programma plaats. De zender nodigde bij die gelegenheid zijn kijkers uit in de binnenstad voor een grootschalig event. De inmiddels al wat meer bekende shoppingzondag (elke eerste zondag van de maand) werd toen uiteraard extra in de schijnwerpers gezet voor een nationaal publiek. Heel wat Vlaamse vrouwen zakten af naar Leuven voor speciale make-upsessies, bubbels, goodiebags, styling-tips, het spotten van bekende televisiegezichten en natuurlijk om te winkelen.

Aan een dergelijk programma hangt uiteraard ook een prijskaartje vast. Het budget hiervoor werd samengebracht door de stad Leuven (Economie en Handel), het Centrummanagement, Liefst Leuven en Toerisme Leuven. Het programma lijkt behoorlijk te hebben gescoord. Leuven werd zowel als winkelstad en als dagbestemming in beeld gebracht en vooral als een plek waar men echt kan shoppen en waar voor iedereen een aanbod is.

Specialist alle
huishoudtoestellen

SELEXION[®]

beter, maar niet duurder

GRIETENS ELEKTRO



SIEMENS

Miele

www.grietens.be

Tiensesteenweg 228 - 3001 Heverlee - T: 016 22 43 54
Hoornzeelstraat 28A - 3080 Tervuren - T: 02 767 23 73

IN HET WOOD

sinds 1947
slaapmode & huishoudlinnen



Dé Woody
specialist
in Leuven en
omstreken.

In Het Woud • Brusselsestraat 38 – 40 • 3000 Leuven
016/22 53 15 • inhetwoud@skynet.be
Webshop www.inhetwoud.be

www.sbb.be

Zeker van uw zaak

Als ondernemer bent u van 's morgens tot 's avonds bezig met uw zaak. U moet daarom kunnen rekenen op een deskundige partner die u op het vlak van accountancy, fiscaliteit, boekhouding en milieureglementering ondersteunt en zekerheid biedt. Bij SBB bent u zeker van een compleet dienstenaanbod in elke fase van uw onderneming, van opstart tot opvolging. U bent toch ook graag zeker van uw zaak?



SBB Accountants & Adviseurs
Vuurkruisenlaan 2, 3000 Leuven
tel. 016 24 51 59 | fax 016 24 70 27
leuven@sbb.be

SBB
ACCOUNTANTS
ADVISEURS

Zeker van uw zaak

"Er zijn wel 500.000 ondernemers,
maar slechts 1 zoals ik."

SBB-diensten voor ondernemers en zelfstandigen

Winkelcontainers bieden lucratief alternatief bij verbouwingen

Winkelcontainers kunnen een waardige tijdelijke huisvesting bieden gedurende renovatie- of andere verbouwingen, zodat handelszaken hun commerciële activiteit vlakbij kunnen blijven voortzetten. Dat ervaart Optiek De Pauw in de Tiensestraat, dat tijdens diens grondige verbouwingen nog tot 1 augustus in twee containers huist op het openbare domein. Uitbaatster Birgit De Pauw ziet onmiskenbare voordelen aan deze oplossing.

“Een container plaatsen is een beetje hetzelfde als een nieuw huis bouwen: je moet water- en elektriciteitsaansluitingen voorzien, je moet in orde zijn met het politiereglement en de stedelijke voorschriften en je moet dossiers opsturen en goedkeuringen vragen. De architect had zijn verbouwingsplannen voor de winkel klaar in oktober 2015 en vanaf maart 2016 hebben we een tijdelijk alternatief gezocht”.

“Eerst vroegen we ons af waar we welke container zouden huren. Hierbij dachten we aan een exemplaar in glas dat zoveel mogelijk de vergelijking kon doorstaan met onze winkel. Uiteindelijk hebben we geopteerd voor twee containers in vooral metaal en glas. Hierin is een elektriciteitsaansluiting voorzien, maar we hebben geen wateraansluiting omdat de watervoorziening te veraf lag. Nochtans hadden we water nodig voor onze slijpautomaat en voor de toiletten voor onze klanten en ons personeel”, legt Birgit De Pauw uit.

Haar twee containers in de Tiensestraat meten 3 bij 6 m en zijn 3 tot 4 m hoog. Ze worden gehuurd van Real Verhuur uit Sint-Gillis-Waas. Het bedrijf heeft meer dan 3.000 stuks in verhuur en biedt verschillende soorten containers aan: werfunits, kantoorunits, units voor commerciële doeleinden, stockagecontainers, zeecontainers, enz. Dankzij een uiterst flexibel modulair systeem kan je zeer snel de ruimte creëren die je wenst: de units kunnen afzonderlijk geplaatst worden, maar door te schake-

len of te stapelen zijn alle denkbare configuraties mogelijk. Verlichting, verwarming en isolatie behoren standaard tot de uitrusting.

Verhuurfirma

“We hadden nog wel een paar andere containerverhuurfirma’s gevonden, maar die boden gesloten containers of sanitaircontainers aan. Weinig firma’s zijn blijkbaar gespecialiseerd in winkelcontainers. Real Verhuur is eveneens sterk in open containers voor op festivals”, vertelt de uitbaatster.

“Winkelunits verhuren we vaak tijdens verbouwingen, want ze bieden een

comfortabele en economische toepassing. Tijdelijke opstellingen zoals ook verkooppunten voor immokantoren, winkels, tankstations en parkings zijn overigens de jongste tijd steeds meer in trek”, stelt mede-eigenaar Luc Moortgat van Real Verhuur vast.

Eén van Birgit’s huurcontainers is ingericht als verkooppunt; de andere, die oorspronkelijk bestemd was voor de toiletten, fungeert als stockageruimte en voor oogonderzoeken. Elke vierkante meter wordt in elk geval nuttig gebruikt.

“We ontvangen in onze winkelcontainer noodgedwongen heel wat minder klanten als voordien in de winkel. Als hier drie gezinnen binnen staan, wordt het immers al krap; onze commerciële oppervlakte is nu eenmaal gekrompen van 100 naar 18 m², wat toch wel een groot verschil is. ’s Zaterdags durven onze klanten dan ook al wel eens tot buiten staan. Dat is hoe dan ook een (weliswaar ingecalculleerd) nadeel”.

“Sommige klanten zijn hier al weggegaan omdat het hen te druk was en

“We moesten een ritme vinden waardoor we elkaar niet in de weg lopen, maar vanaf dag één is dit goed verlopen”, verklaart de uitbaatster.



Hyundai Tucson




Er is al een Tucson vanaf

€ **20.499****
incl. overnamepremie⁽³⁾

Ontdek de Hyundai Tucson nu bij je Hyundai-verdeler.



Kessel-Lo Motors Diestsesteenweg 600, 3010 Kessel-Lo Tel 016 26 16 77

(L/100KM): 4,6 - 7,5 • CO₂ (G/KM): 119 - 175  GEEF VOORDEEL VAN VEELGEHEID.



* De 5 Jaar Garantie Zonder Kilometerbeperking van Hyundai geldt enkel voor Hyundai wagens die oorspronkelijk verkocht zijn door een erkende Hyundai verdeler aan een eindklant, zoals vastgelegd in de algemene voorwaarden van het garantieboekje.
** Hyundai Tucson 1.6 GDI Style (benzine 132pk) uit stock. Aanbevolen catalogusprijs (1) € 24.499 - € 2.000 uitzonderlijke korting (2) = € 22.499 huidige aanbod (2) - € 2.000 overnamepremie (3) = € 20.499 huidige aanbod overname inbegrepen (2) (1) Door invoerder aanbevolen verkoopprijs; (2) BTW; aanbod geldig voor particulieren van 01/05/2017 t.e.m. 31/05/2017, tenzij eerdere uitputting van voorraad; (3) Overnamepremie: u kunt alleen van een overnamepremie genieten bij inlevering van een volledige wagen waarvan u eigenaar bent en sinds meer dan 6 maanden ingeschreven op uw naam. De naam van de koper van de nieuwe wagen moet overeenkomen met de naam van de eigenaar van het ingerulde voertuig. Adverteerder: Korean Motor Company N.V. (Invoerder), Pierstraat 229, 2550 Kontich - BTW BE 0404.273.333 RPR Antwerpen - DEXIA IBAN BE 36 5503 3947 0081 - BIC GKCCBEBB Niet contractuele foto. Milieu-informatie: (K.B. 19/3/2004); hyundai.be

Lindenhof

Wij zorgen voor uw feest!

- *Personeelsfeesten/bedrijfsfeesten/jubileumfeesten/trouwefeesten/communiefeesten/koffietafels...*
- *Van 20 tot 200 personen*
- *Verschillende zalen*
- *Ruime parking*
- *Op 15 minuten van Leuven*



Open: Ons buffetrestaurant is geopend op zon- en feestdagen van 12:00 tot 20:00 uur. Voor allerhande feesten kan men 7 dagen op 7 bij ons terecht. Voor inlichtingen of besprekingen zijn wij aanwezig op maandag van 14:00 tot 20:00 uur.

Lindenhof • Booischotsestraat 1 • 3128 Baal • 016 53 52 37
info@feestzaallindenhof.be • www.feestzaallindenhof.be

wachten liever tot onze vernieuwde winkel opnieuw opengaat. Anderen vinden onze huidige locatie dan weer net leuk. Ik geloof in elk geval erg in de loyaliteit van mijn klanten, van wie een aantal binnenkort gegarandeerd uit gezonde nieuwsgierigheid opnieuw zullen langskomen om de nieuwe winkel te zien. Anderzijds hebben we met onze containers eveneens nieuwe klanten bijgewonnen. Hiermee zijn we immers zo prominent zichtbaar in het straatbeeld dat iedereen ons opmerkt en dat over ons wordt gesproken”, glundert Birgit De Pauw.

Apotheek

Ze is overigens niet alleen; aan de Mechelsestraat huist een apotheek eveneens in een container. “Voor apotheken bestaan speciaal uitgeruste apotheekcontainers met schuiven en sloten voor geneesmiddelen. Ze zijn doorgaans ook veel groter. Ook elders binnen en buiten Leuven hebben al containers gestaan”, weet Birgit De Pauw.

Omwille van de beperktere manoeuvreerruimte in haar winkelcontainers is ze deze dagen wel zelf minder in haar zaak en werkt ze veel van thuis. “Dagelijks zijn we hier met drie en ’s zaterdags met vier personeelsleden aanwezig. Als een personeelslid met vakantie is, spring ik wel in en ook ’s zaterdags ben ik doorgaans van de partij”, meldt ze.

Ze beschikt in de Tiensestraat over één container met en één zonder airco (maar met een gewone verwarming). “Als de zon schijnt, warmt onze container op een aangename en draaglijke manier op. We voelen ons hier soms wel een beetje als in een aquarium, maar zien anderzijds zo wel alles wat in deze straat leeft. Onze huidige verblijfplaats noopt ons ook tot meer samenwerking met andere handelaars en biedt een extra belevenis. Zo gaan we nu makkelijker kopies nemen bij Print Service of een koffie drinken in de buurt. Ik zou deze voorlopige huisvesting dan ook willen aanraden aan handelaars die renovatiewerken uitvoeren”, knipoogt Birgit De Pauw.

Iedereen vindt haar winkelcontainers daarenboven heel leuk ingericht en intiem, gezelliger en closer dan de vaste winkelruimte. “Ik heb de inboedel wel van een collega gekregen. Onze omzet daalt bovendien minder sterk dan gevreesd en krimpt heel gelijkmatig. We betalen een staanplaats aan de stad en 550 euro huurgeld per maand per container. Daarnaast kan ik gelukkig terugvallen op een geweldig team waarin iedereen uitstekend met elkaar overeenkomt. Onze huidige werkomgeving is een ernstige test voor hen, want hier leven we echt op elkaars lip. We moesten een ritme vinden waardoor we elkaar niet in de weg lopen, maar vanaf dag één is dit goed verlopen”, straalt Birgit.



“Een container plaatsen is een beetje zoals een nieuw huis bouwen: je moet dossiers opsturen en goedkeuringen vragen, water- en elektriciteitsaansluitingen voorzien en in orde zijn met het politiereglement en de stedelijke voorschriften”, zegt Birgit De Pauw.

Monstertjes viert eerste verjaardag

Begin maart vierde babyspecialzaak Monstertjes aan de Savoyestraat 3 in Leuven zijn eerste verjaardag. De zussen Lore en Sanne Heuts staken hun winkel voor de gelegenheid in een extra feestelijk decor en versierden hun gevel met een opvallende ballondecoratie, gemaakt door Oh My Party, eveneens een bedrijf van de twee zussen.

Alle klanten kregen een leuke attentie en wie voor minstens 30 euro kocht, kreeg ook nog een goed gevulde goodiebag mee naar huis. De nieuwe lentecollecties van nOeser, Small Rags, En fant, Tumble 'N Dry en het Belgische My Sweet Potato kon je tijdens het feestweekend kopen met een lentekorting van 10%.

De winkel pakte tevens uit met twee nieuwe blikvangers: de organische verzorgingsproducten van Linea Mamma Baby en

de Bugaboo-wandelwagen. Bugaboo is een wereldwijd gekend merk en benaderde Monstertjes om voor Leuven exclusief verdeler te worden. Een aanbod waar Monstertjes al te graag op in ging omdat deze buggy perfect past bij de talrijke hippe stadsmama's.

Klanten die tijdens het feestweekend niet in de winkel geraakten, kunnen toch nog genieten van een uitloper van de feestelijke actie: wie in april, mei en juni zijn geboortelijst neerlegt, krijgt bovenop de andere voordelen een extra verwenpakket van 30 euro cadeau.



Bloemen Vannerum

bvba



- Snijbloemen

- Boeketten, bloemstukken, ... voor alle gelegenheden

- Kamer – en tuinplanten

- Seizoensplanten

- Bloemen/planten abonnementen

- Kantoorbeplanting met onderhoudsservice

- Bloemenautomaat 24/24-7/7

Dassenstraat 68 ■ 3053 Haasrode
016/40.20.35 ■ info@flowerstyle.be

Openingsuren :
di-za : 09.00-18.00 ■ zon- en feestdagen : 10.00-14.00
maandag gesloten

FLOWERSTYLE.BE

DRUKKERIJ NELMA

SINDS
1969

offset - digitaal
bedrijfsdrukwerk
gelegenheidsdrukwerk
voor verenigingen

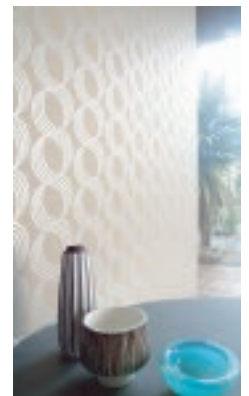
diestsesteenweg 94 - 3210 linden
016 621 696
info@nelma.be - www.nelma.be



PAUL THIRY Decor



- + muurbekleding
- + vloerbekleding
- + raambekleding
- + meubelen
- + decoratie
- + verf



Brusselsesteenweg 10 | 3020 HERENT (Leuven)
T +32 (0)16 230 250 | info@thirydecor.com
F +32 (0)16 230 650 | www.thirydecor.be

Leuven MindGate helpt startende ondernemers

Leuven MindGate lanceerde een nieuwe website met onder meer een unieke tool die startende ondernemers uit de regio op weg helpt door ze aan de juiste partners te linken. Tevens richt de website zich sterk op het aantrekken van talent, bedrijven en investeerders naar de Leuvense regio.



Bijna een jaar na oprichting staat Leuven MindGate al een pak verder. Zo trekt het Leuvense samenwerkingsplatform met verschillende spelers uit het lokale ecosysteem aan de kar van projecten zoals het International House, sloten inmiddels 240 bedrijven zich aan en begint men ook in het buitenland over Leuven MindGate te praten.

Naast een online plek waar men de ontwikkelingen op de voet kan volgen, bleek er grote vraag te zijn naar een pagina die startende ondernemers uit de Leuvense regio op weg hielp. Om daaraan tegemoet te komen ontwikkelde Leuven MindGate Starters een handige tool waar starters naargelang hun vraag snel de juiste partners, initiatieven of instellingen kunnen vinden.

Gebruikers geven in de tool onder meer aan of ze nog student zijn, in welk stadium ze zich bevinden - gaande van de ideefase tot scale-upfase - en vervolgens naar wat ze op zoek zijn: financiering, coaching, ruimte, enz. De resultaten bestaan uit een selectie van aangewezen partners die de ondernemers vervolgens kunnen bijstaan.

Met deze tool wil Leuven MindGate Starters het startpunt bij uitstek zijn voor ondernemers en fungeren als aanspreekpunt voor jonge ondernemers op zoek naar begeleiding of opportuniteiten. Leuven MindGate Starters wil ook de kruisbestuiving tussen de ondernemers versterken door de invoering van 'hugging points' in Leuven. Het pleit in het onderwijs voor lesmateriaal gericht op ondernemers en organiseert tal van events en workshops.

Leuven MindGate-lid Statik, bekend van websites met een focus op gebruiksgemak en doeltreffendheid, werd onder de arm genomen om het voortraject en het ontwerp van de website in goede banen te leiden. Het Leuven MindGate team zorgde voor de inhoud.

Naast een antwoord bieden aan bovenvermelde vragen, was het van groot belang dat de Leuvense regio in de verf werd gezet als een topregio op het vlak van gezondheidszorg, spits technologie en creativiteit waar het aangenaam werken, studeren, investeren en leven is.

Leuven MindGate is een samenwerkingsplatform opgericht door 29 toonaangevende kennisinstellingen, bedrijven en stad Leuven. Gekenmerkt door de nauwe samenwerking tussen de overheid, bedrijven en kennisinstellingen (Triple helix), vertegenwoordigt Leuven MindGate het Leuvense eco(n) systeem.

Een belangrijk doel is om de buitengewone kracht van de Leuvense regio internationaal meer bekend te maken. Leuven heeft alle troeven om de regio bij uitstek te zijn inzake ondernemen, onderzoek, studeren en leven. Leuven MindGate wil dit meer bekend maken en zo meer bedrijven, investeerders en talent naar hier halen.

Voorts wil Leuven MindGate een motor zijn om het bestaande ecosysteem te versterken. Onze speerpuntsectoren zijn hightech, gezondheid en de creatieve sector. Leuven MindGate faciliteert de kruisbestuiving tussen deze sectoren wat ongetwijfeld nog vele mooie succesverhalen zal opleveren.

www.leuvenmindgate.be

Bus naar Leuven en terug kost 2 euro op zaterdag

De stad Leuven heeft haar overeenkomst met vervoersmaatschappij De Lijn verlengd. Ook dit jaar kan de winkelbezoeker op zaterdag met de bus naar Leuven en terug voor slechts 2 euro. Vanaf dit jaar wordt deze mogelijkheid bovendien uitgebreid naar de koopzondagen en naar speciale commerciële evenementen.

Het speciale tarief van 2 euro geldt op die dagen voor alle reizigers op buslijnen die het centrum van de stad recht-

streeks bedienen. De bezoeker betaalt voor de heen- en terugrit 2 euro en de stad Leuven legt daar 2,5 euro bovenop.

Nu Leuven erkend is als toeristisch centrum geldt het 2 euro-tarief ook op alle koopzondagen, dat wil zeggen de eerste zondag van elke maand en tijdens alle zondagen van december. Ook op een aantal speciale dagen is dit tarief geldig: 24 juni (De Langste Dag), 27 augustus (autovrij Leuven) en 24 november (Leuven By Night).



Truck Trading Brabant

www.ttbrabant.be

Brusselsesteenweg 74 • 3020 Herent • Tel. 016 49 92 00



THE NEW XF AND CF
PURE EXCELLENCE



New Generation
at Work



Uw key-dealer voor regio Brabant

Fietsenmaker erkend als ambachtsman

Tom Hermans, zaakvoerder van Fietsen Hermans aan de Jozef Pierrestraat 68 in Kessel-Lo, werd recent door de federale overheidsdienst Economie als eerste en voorlopig enige fietsenmaker in België officieel erkend als ambachtsman.

“Al dertien jaar probeer ik elke dag met mijn passie en vakmanschap het verschil te maken. Alles gebeurt hier ambachtelijk. Die inzet werd nu ook bekroond met een titel die geen enkele fietsenmaker in België ooit eerder kreeg. Iets om trots op te zijn en tegelijk een verzekering dat je fiets hier in gouden handen is”, verklaart een fiere Tom Hermans, hier op de foto in actie tijdens het rechten van wielen, een ambacht dat meer dan honderd jaar oud is en dat niet iedereen nog beheerst.

De wet definieert het begrip ‘ambachtsman’ als volgt: ‘een natuurlijk persoon of een rechtspersoon actief in de productie, de transformatie, de reparatie, de restauratie van voorwerpen, de levering van diensten waarvan de activitei-



ten in essentie betrekking hebben op manuele aspecten, op een authentiek karakter, en die een zekere kennis ontwikkelen gericht op kwaliteit, traditie, creatie of innovatie’.

Fietsen Hermans kan eerstdaags misschien nog een tweede titel in de wacht slepen. Van de meer dan 1.400 Belgische deelnemers haalde de winkel de eindselectie van 22 kanshebbers in de strijd als ‘Tweewielerwinkel van het Jaar’. De winnaar wordt deze maand gekozen na een doorgedreven controle door zowel een vakjury als door mystery shoppers.

www.fietsenhermans.be

Eerste handelaars begin december in De Smidse

De voormalige smidse van de vroegere brouwerij Artois aan de Sluisstraat krijgt een nieuwe toekomst. Het gebouw wordt getransformeerd tot een overdekte markt waar je allerlei voeding kan kopen en die ook ter plaatse kan proeven of consumeren. De eerste handelaars installeren zich reeds begin december, net vóór de lucratieve eindejaarsperiode. In deze buurt verrijst geleidelijk de volledig nieuwe Leuvense stadswijk DijleDelta. ViRiX, de projectontwikkelingsgroep van de familie Haenen, realiseert hier sinds juli 2013 aan een hoog tempo het ene woonproject na het andere.

Op een totale oppervlakte van zowat 60.500 m² is in dit uitgestrekte gebied plaats voor appartementen, stadswoningen met tuin, studentenhuisvesting en kantoren. Er was zelfs plaats voor het recent geopende Sluispark, een nieuwe groene long die even groot is als het stadspark in het centrum. Op verschillende plaatsen in de projectzone werd de Dijle opnieuw in open bedding gelegd, zodat vrijwel alle gebouwen aan het water gelegen zijn.

De appartementsprojecten 'Eiland & Feestzaal', gelegen tussen een Dijlearm en de Vaartstraat, omvatten samen 80 wooneenheden en die zijn vrijwel allemaal verkocht. De bewoners nemen er sinds eind vorig jaar geleidelijk hun intrek. De omgeving van de voormalige feestzaal van Stella Artois in de Vaartstraat is onherkenbaar veranderd.

Aan de Mechelsestraat, op de plaats waar de Voer in de Dijle stroomt, wordt momenteel het gebouw De Horenblazer gerealiseerd. Hier komen 30 appartementen waarvan 24 stadswoningen waarvoor de kandidaat-kopers worden geselecteerd door de stad Leuven. De werkzaamheden vorderen goed en het gebouw zal tegen begin 2018 voltooid zijn.

Ongeveer rond deze tijd zet ViRiX alweer een volgend project in gang. In de plaats van een oud en verloederd brouwerijgebouw komt hier de residentie Parkzicht. Architect Paul Robbrecht tekende een wooncomplex met 35 appartementen. Alle parkeerplaatsen bevinden zich ondergronds. De bouw begint eind dit jaar en de werkzaamheden zullen anderhalf jaar duren.



Deze maand zet ViRiX op deze plaats het nieuwe project Parkzicht in gang. Architect Paul Robbrecht voorziet een gebouw met 35 appartementen.

Vlak tegenover De Smidse wordt het woonproject Bottelarij gepland, een autoluwe woonwijk met 56 eengezinswoningen, 28 appartementen en 11 duplexappartementen. Ook hier gebeurt parkeren volledig ondergronds. De bouwvergunning is nog niet afgeleverd omdat er nog een procedure loopt voor de Raad voor Vergunningsbetwistingen.

Later volgen in deze omgeving nog de projecten Vaartkom Zuid (appartementen en horeca) en Stokerij, een gebouw waar kunst, cultuur en startende bedrijven elkaar moeten vinden.

Bierkarren

Al die woonprojecten zorgen voor heel wat extra bewoners. Een nieuwe stadswijk schreeuwt echter ook om winkels en horeca. De buurt kreeg er eind april reeds het gloednieuwe Sluispark bij, maar ViRiX koos nu ook voor een originele, hedendaagse invulling van het gebouw De Smidse aan de Sluisstraat. Dat

De nieuwe DijleDelta-wijk groeit: de appartementsprojecten 'Eiland & Feestzaal' zijn reeds opgeleverd en de eerste bewoners nemen er momenteel hun intrek.



THUISKOMEN IN EEN OASE VAN RUST



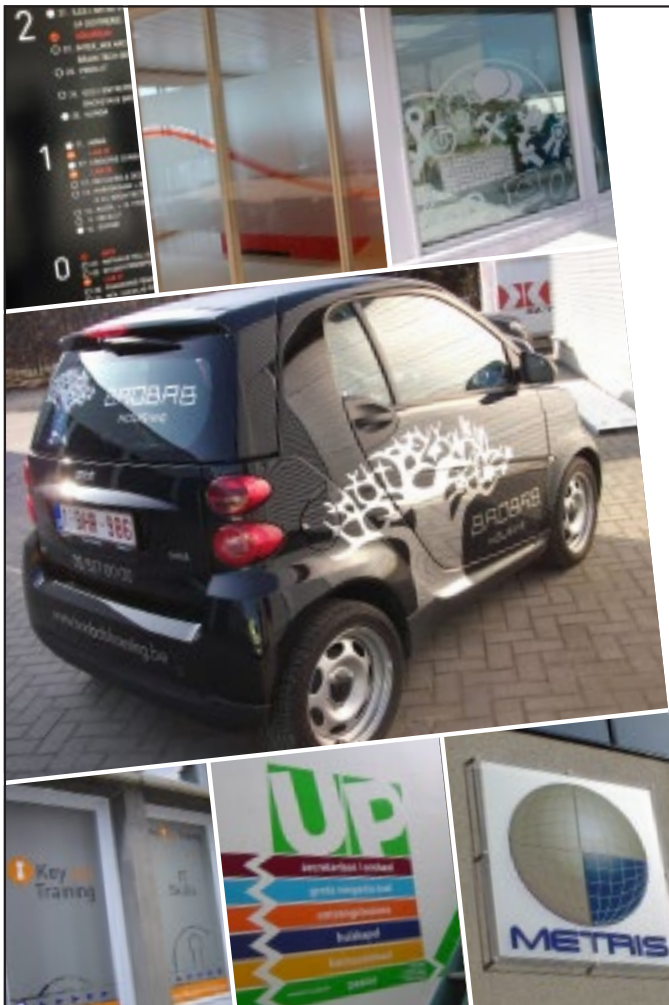
BEAR CHAIR
COLECT
DEDON
DOMANI
EGO PARIS
EVA SOLO
EXTREMIS
FAST
FERMOB
GLOSTER
HEATSAIL
JARDINICO
MANUTTI
QUINZE & MILAN
RÖSHULTS
ROYAL BOTANIA
SKARGAARDEN
TODUS
TRIBÙ
UMBROSA

TRIBÙ
EXCLUSIVE OUTDOOR FURNITURE

OUTDOOR FURNITURE

Tiensesteenweg 67, 3360 Korbeek-Lo • 016 46 44 47 • info@homegarden.be • www.homegarden.be
Openingsuren: dinsdag t.e.m. zondag van 10u - 18u

**HOME &
GARDEN**



MEMBER OF PRIMETIME COMMUNICATION GROUP

STAND BY
PRINTING YOUR IMAGE

*Uw partner voor alle
beletteringen*

BIJ STAND BY KAN U BOUWEN OP MEER DAN 20 JAAR ERVARING IN:

grootformaat digitaal printen
vlaggen en spandoeken
beletteringen van voertuigen,
panelen, gevels, ramen, banners, ...
draagbare displays
geprinte- en geplote stickers

binnen- en buitensignalisatie
beprunte lampenkappen
canvasprints (met kader)
prints & folies voor interieur
raamdecoraties
en nog veel meer



Ambachtenlaan 33 • 3001 Heverlee (Leuven)

Tel: +32 (0)16 400 292 • Fax: +32 (0)16 400 139

primetime@stand-by.com • www.primetimegroup.be



De restauratie van de binnenzijde van De Smidse is aan de gang en moet in november klaar zijn.



De voormalige Smidse van brouwerij Artois werd mooi gerestaureerd.



"We wilden voor De Smidse absoluut een bestemming die een blijvende meerwaarde voor de bewoners en de Leuvense middenstand betekent", aldus Dimitri en Vic Haenen van ViRiX.

pand kreeg destijds deze naam omdat brouwerij Artois hier het smeedwerk voor alle brouwerijactiviteiten uitvoerde. Ook de hoefijzers van de paarden die de bierkarren moesten trekken, werden hier vervaardigd.

Het statige gebouw maakte jarenlang deel uit van een hele reeks verwaarloosde en vervallen panden in deze destijds nogal grauwe omgeving, maar werd recent aan de buitenzijde in volle glorie hersteld. Ook de binnenrestauratie is volop aan de gang en moet in november klaar zijn. Daarna wordt het gebouw getransformeerd tot een zogenaamde 'food court' of een overdekte markt voor voeding van ambachtelijke kwaliteit.

Restaurant

Een aantal handelaars hebben reeds toegezegd en nemen hier nog vóór het jaareinde hun intrek. Onder hen Erwin Mertens van de culinaire slagerij De Kapblok, Lutgarde Paeps van koffiebrandery Rom en L'Atelier de Séraphine, een bakker met brood, croissants en patisse-

rie. Je zal hier zowel voeding kunnen kopen als ter plaatse degusteren.

De ruimtes op de eerste verdieping aan de straatzijde bieden plaats aan faciliteiten voor de buurtbewoners en zijn reeds allemaal volzet. Er komen onder meer het professionele yogacentrum Saja Yoga geleid door Sarah Jablounne, een trendy kapsalon en een Body en Mind Center, waar Julie en Sofie gestresseerde Leuvenaars relaxatietechnieken tegen stress en burn-out aanleren.

Op de verdieping aan de andere zijde, met uitzicht op het water, is nog plaats voor een restaurant of brasserie. Daarvoor wordt nog een kandidaat-uitbater gezocht.

Groenten en fruit

"We kregen vele vragen om van De Smidse kantoorruimte te maken of om het gebouw te voorzien als feestzaal of evenementenruimte. We wilden echter absoluut een bestemming die een blijvende meerwaarde voor de bewoners

en de Leuvense middenstand betekent en iets waar andere steden ook mee bezig zijn, maar wat nog ontbrak in Leuven, namelijk projecten zoals Brouwerij De Koninck in Antwerpen, de Holy Food Market in Gent of de Foodmet in Anderlecht", verklaren Vic, Ingrid en Dimitri Haenen van ViRiX.

Handelaars die interesse hebben om in De Smidse een activiteit te ontplooiën, mogen nog steeds contact opnemen met ViRiX. De projectontwikkelaar ziet graag nog winkels die iets doen met groenten en fruit, vis, wijn of geestrijke dranken toegevoegd aan foodhall De Smidse.

Op deze vroegere brouwerijsite aan de Vaartkom worden niet alle oude gebouwen afgebroken. De stokerij op de hoek van de Sluisstraat en de Vaartkom, de watertoren, het hoekgebouw waar café De Lantaarn is gehuisvest en gebouw Zeelandt aan de Dijlebrug zijn als industrieel erfgoed beschermd. In dit laatste gebouw wordt 1.135 m² kantoorruimte voorzien.

Het gebouw zal vanaf november plaats bieden aan een overdekte markt voor voeding van ambachtelijke kwaliteit. Op deze simulatiebeelden krijg je een idee hoe dat er gaat uitzien.





Drukkerij Artilla

"Wij versturen uw mailings"

Kleine oplagen, grote oplagen, machinewerk of handwerk. Alles kan.

Drukkerij Artilla heeft de mensen, de technologie, het machinepark, de slagkracht en de vastberadenheid om uw mailings tijdig buiten te krijgen.

Mailings machinaal onder omslag brengen:

- Alle formaten
- Postaal verwerken onder het voordeligste posttarief
- Mail-ID gecertificeerd

Inktjet personaliseren:

- Van omslagen recto-verso, randloos
- Van postkaarten
- Alle soorten papier
- van formaten A6 tot A4

Vraag geheel vrijblijvend een offerte !

Drukkerij Artilla

Werchtersebaan 42
3120 Tremelo
Tel.: 016 53 16 35



www.artilla.be

d'Artagnan

R E S T A U R A N T

Prachtig karakteristiek pand
Ideale ligging in de museumstraat van Leuven
Privéparking naast het gebouw op reservatie
100m van parking Heilig Hart
Aparte zaal voor feesten, communies, bedrijfsmeetings
Aperitief salon
Prachtig tuinterras omringd door het Rambergpark
A la carte restaurant met 30 plaatsen
Private Dining tafel tot 12 personen

Restaurant d'Artagnan
Naamsestraat 72 • B-3000 LEUVEN
T +32 16 29 26 26 • E info@restaurantdartagnan.be
reservatie aanbevolen en gewaardeerd

keuken open van 12u00 tot 14u00 en van 18u30 tot 21u00
Gesloten op zondag en maandag

www.restaurantdartagnan.be

Word vandaag nog lid van



Bel of fax
naar ons secretariaat

Fed. HO.RE.CA. Leuven

JUSTENS Danny
Ijzerenwegstraat 45a
3051 Sint-Joris-Weert

Tel en fax 016 / 25 62 39
gsm 0495 / 20 99 33
d.justens@skynet.be



Op zoek naar een
heerlijk kopje koffie
voor uw zaak?



The JAVA Coffee Company | www.tjcc.be | info@tjcc.be
Koffiebrander in Rotselaar sinds 1935 | T 016 300 400

De juiste muziek op het juiste moment

Op restaurant gaan is een totaalbeleving. Alles moet goed zitten, ook de muziek. Zeker de muziek. In opdracht van Horeca Vlaanderen, gaf muziekconsulent Piet De Loof enkele lezingen waarin hij vertelde waarom muziek in een horecazaak belangrijker is dan ooit en welke invloed ze heeft. Of hoe je klanten bindt of net wegjaagt. Aan Handelen geeft hij graag een woordje toelichting.

Je doet aan pionierswerk als eerste Vlaamse muziekconsulent?

Piet De Loof: “Dat is zeker zo. Het effect van de juiste muziekkeuze is ook niet exact te meten. Restaurants besteden wel veel geld en aandacht aan de inrichting, maar als het op muziek aankomt, is het vaak nattevingerwerk. Terwijl muziek belangrijker is dan de inrichting. Niemand is ooit weggegaan omwille van verkeerde kleuren, maar wel omdat de muziek te luid staat of totaal ongepast is.”

Waarom wordt muziek in de horeca steeds belangrijker?

Piet De Loof: “Om het ietwat kort door de bocht te stellen: vroeger telde vooral de kaart, nu is het een totaalconcept. Een restaurant zoeken draait nu niet enkel meer om menu's bekijken en prijzen vergelijken, de klant wil een beleving. Muziek vormt ook een vast – en

onderschat – onderdeel van de uitstraling: logo, interieur, kleding personeel, bediening enz. Muziek wint alsmäär aan belang omdat mensen een ruimere muziekkennis en -smaak hebben en omdat nieuwe concepten zoals open keukens en loungebars oprukken. Geen muziek is meestal geen optie. Klanten voelen zich vaak ongemakkelijk en vragen zich af of ze weg moeten gaan.”

Wat doet muziek met ons als klant?

Piet De Loof: “Onderzoek toont aan dat muziek een enorm effect heeft op ons voelen, denken en handelen. De cijfers spreken voor zich: 35% blijft langer tafelen als de muziek hen bevalt, 44% gaat vroeger weg uit een winkel bij onangepaste muziek, 36% koopt minder dan verwacht als de muziek stoort. Muziek smeedt duidelijk een emotionele band tussen de consument en een product.”

Wat zijn veelgemaakte fouten?

Piet De Loof: “Tavernes en brasserieën zetten vaak 'zomaar wat muziek' op en laten daarmee een unieke kans liggen om zich te onderscheiden. Ook winkeliers doen er alles aan om hun zaak zo succesvol mogelijk te maken: een zorgvuldig samengesteld assortiment, een fraaie inrichting en vriendelijk personeel. Maar wat met de muziek? Die staat vaak te luid, het is doorgaans dezelfde muziek (durf variëren!), heeft altijd hetzelfde volume (klink als het kan, demp als het moet), is niet aangepast aan de zaak, is té herkenbaar (maak het onbewust vertrouwd), vaak te stereotiep en inwisselbaar (durf te verrassen!) en te vocaal.”

Wat kan jij doen als muziekconsulent?

Piet De Loof: “We zoeken samen een antwoord op de vraag hoe je restaurant, hotel of speciaalzaak 'klinkt'. Ik kom ter plaatse om de sfeer op te snuiven en te praten over de identiteit van de zaak. Wat wil je uitstralen? Welke waarden vind je belangrijk? Wie zijn je klanten écht? Op basis van dit gesprek en mijn bevindingen en ervaringen stel ik een muzikale identiteit op, een eigenzinnige mix van genres, stromingen, namen. Aan de hand daarvan kan de zaakvoerder zelf aan de slag of laat die mij, op het bestaande systeem, playlists samenstellen.”



Wie is Piet De Loof?

Piet De Loof (°1972) is auteur, copywriter en communicatieadviseur. Hij publiceerde verscheidene boeken over muziek en verdiepte zich in de invloed ervan. Hij is de eerste Vlaamse muziekconsulent die horecazaken en winkels helpt om de juiste sfeer te creëren.

Dagelijks zoekt en ontdekt hij muziek uit alle mogelijke tijden en continenten. Voor specifieke genres laat hij zich bijstaan door andere muziekfreaks.

www.muziekconsulent.be

Duurzaam, goedkoper, de verlichting van de toekomst

- PUBLIREPORTAGE -

In april 2015 heeft restaurant **L'eau à la bouche** in Waver spots vervangen door LED-spotjes van **iLightLED**.

"Omdat de afrekening van onze elektriciteitsfactuur plots een heel stuk hoger was, hebben we besloten om in LED verlichting te investeren. In de zaak hingen er spots van 50 watt, die we konden vervangen door LED spots van slechts 5 watt. Onze armaturen en lichtpunten bleven behouden, de investering en aanpassingen waren dan ook beperkt."

"We zochten een bedrijf dat ons een eenvoudige uitleg en een goed advies kon geven."

Zaakvoerder Franck

Een goede vriend kende **iLightLED** en raadde hun producten en technisch advies aan. "Vandaag hoor je veel over LED verlichting. Op internet maken bedrijven ongeloofwaardige reclame over hun producten met de meest uitgebreide specificaties, prachtige resultaten en laagste prijzen. Het is ook niet eenvoudig om het onderscheid te maken tussen al die specificaties als je niet thuis bent in LED verlichting. We zochten een bedrijf dat ons een eenvoudige uitleg en een goed advies kon geven."



"We zullen de aangekondigde prijsstijging van onze energieleverancier niet voelen."

Zaakvoerder Franck

iLightLED kwam langs voor een technische audit en illustreerde de mogelijke besparing met een verbruiksmeter. "Dit gaf me veel vertrouwen omdat ik het met m'n eigen ogen kon zien." Het volledige restaurant is nu verlicht met LED spots van 5 watt. "We zijn zeer tevreden over het type licht. Perfecte lichtkwaliteit, warm en sfeervol licht en een heel mooie lichtspreiding." Hoe zit het met jullie verbruik? "Binnenkort vragen we een tussentijdse meteropname. Ik ben er zeker van dat we met de besparing de aangekondigde prijsstijging van onze energieleverancier niet zullen voelen."

Kan L'eau à la bouche overschakelen naar LED ook aan anderen aanbevelen? "Zeker en vast. Verlichting is een grote kost voor onze zaak, de spots branden heel wat uren. De investering in LED verlichting valt heel goed mee en de mogelijke besparing op het elektriciteitsverbruik is enorm. Ook thuis gaan we onze verlichting daarom aanpassen."

Meer informatie

Doornstraat 3
3370 Boutersem
+32 16 88 50 80
info@eds-europe.be | www.ilight-led.net

Vraag een gratis offerte en ontdek uw besparing



iLightLED is gespecialiseerd in advies, verkoop en evt. plaatsing van hoogkwalitatieve LED-verlichting. iLightLED volgt de laatste evoluties in LED-verlichting op de voet via zijn netwerk aan fabrikanten. Voor de grotere projecten, waar veel lampen tegelijk worden vervangen, heeft iLightLED een leasingformule. Het voordeel daarvan: een hoge startinvestering is niet nodig en je geniet direct na de installatie al van een maandelijkse besparing. www.ilight-led.net

Het is dus een misvatting dat je gewoon computergestuurde afspeellijsten verkoopt?

Piet De Loof: "Absoluut. Ik geef advies op maat van restaurants, hotels en speciaalzaken, aangepast aan het tijdstip en de sfeer. Ik verkoop of verhuur ook geen muziek(bestanden) of -installa-

ties, maar stel originele playlists samen die je nergens anders hoort."

Wat zijn enkele elementaire regels van goede achtergrondmuziek?

Piet De Loof: "Pas je muziekkeuze aan in functie van het tijdstip van de dag en de setting. Een intiem diner voor twee

op een vrijdagavond is anders dan een familiale lunch op zondagmiddag. Hoe meer volk, hoe minder belangrijk muziek wordt. Muziek komt dan op de achtergrond. Als het druk is in je zaak vermijd dan zeker vocale muziek, dat is te dominant aanwezig. Muziek moet immers opgaan in de omgeving en mensen zich thuis doen voelen."

Vrachtvervoerders zien kosten sterk toenemen

De beroepsvereniging Transport en Logistiek Vlaanderen (TLV) maakt na één jaar kilometerheffing voor vrachtwagens de balans op van deze nieuwe belasting. Zoals voorspeld zijn de fiscale kosten voor het gebruik van een vrachtwagen sterk toegenomen. De totale kost om met een vrachtwagen een kilometer in Vlaanderen te rijden, is met gemiddeld 8% gestegen.

Volgens de informatie waarover TLV beschikt, gaat het over zowat 250 tot 300 miljoen euro bijkomende inkomsten. Er wordt dus wel degelijk veel meer geld betaald aan de overheid dan vóór de start van de kilometerheffing. Bovendien worden de tarieven binnenkort al geïndexeerd. Dat zal alle transporteurs, ook die met het properste voertuigenpark, opzadelen met een kostenstijging. Transporteurs kunnen nog steeds niet anders dan alle kostprijsstijgingen doorrekenen aan hun klanten.

De hoogte van de heffing is tevens afhankelijk van de emissieklasse van de vrachtwagen. TLV stelt vast dat Vlaamse transporteurs hierop hebben ingespeeld en zich goed hebben voorbereid op de kilometerheffing: ze rijden gemiddeld met een zeer jong en groen wagenpark. De meeste tolkilometers worden afgelegd met voertuigen die aan de strengste emissienormen voldoen (Euro 5 en Euro 6). Vervoerders realiseren op die manier een mooie stap vooruit in de reductie van fijnstof en NOx.

De beroepsvereniging maakt de kanttekening dat de transporteurs niet verantwoordelijk zijn voor foutief opgestelde begrotingen. "Als binnen enkele jaren alle vrachtwagens aan de recentste emissienormen voldoen, mag dit geen excuus zijn om budgettaire gaten te dichten door die properste vrachtwagens met een forse tariefverhoging te confronteren", zegt secretaris-generaal Lode Verkinderen van TLV.

Volgens hem zal de impact op de mobiliteit pas zichtbaar zijn als ook personenwagens een kilometerheffing betalen. "Ook de burger moet opgeroepen worden om bij te dragen in functie van zijn gebruik. De meest vervuilende wagens moeten per kilometer meer betalen dan de properste", besluit Verkinderen.

Transport en Logistiek Vlaanderen is de beroepsvereniging van ondernemingen in transport en logistiek. De organisatie vertegenwoordigt meer dan 1.500 bedrijven, zowel zelfstandigen als familiale kmo's. Dankzij haar mandaten en vertegenwoordiging in talrijke lokale, gewestelijke, nationale en internationale instanties weegt Transport en Logistiek Vlaanderen reeds meer dan 75 jaar op het beleid en de wetgeving inzake wegtransport en logistiek. Op die manier worden de belangen van de Vlaamse wegvervoerders en logistieke dienstverleners behartigd en verdedigd. Daarnaast is de organisatie begaan met het imago van de sector en de verkeersveiligheid in het algemeen.



AITEC

SPECIALISED ELECTRONICS



computeronderdelen & accessoires



batterijen & packs



technisch speelgoed



netwerken



onderdelen



communicatie



gereedschap



licht & geluid

en nog veel, veel meer...

AITEC bvba
NAAMSESTEENWEG 380
3001 HEVERLEE
016/40.40.90
info@aitec.be

www.aitec.be

maandag 13u - 18u
di. tot vr. 9u - 12u 13u - 18u
zaterdag 9u - 13u



BEKOM MEER OMZET DOOR:

- LOKALE RECLAME
- KLANTENBESTAND
- MEER NIEUWE KLANTEN

Qualiet

vraag vrijblijvende DEMO: info@qualiet.com / 02 269 91 90

7/7
OPEN



De Wasstraat
CarWash

Welkom in
dé CarWash

- 2 wasstraten
- 50 stofzuigplaatsen
- SelfCarWash
- VanWash
- MotoWash
- PitStop
- Automatenhoek
- Milieuvriendelijk
- Ruime openingsuren
- Ideale ligging

9 € Happy Hour

GRATIS
STOFZUIGEN
na gebruik wasstraat

Brusselsesteenweg 70, Herent. www.dewasstraat.be

Escape Room Leuven prikkelt inzicht en engagement

Escape games, waarbij je in zestig minuten uit een kamer moet zien te ontsnappen door een aantal vraagstukken en raadsels op te lossen, vormen tegenwoordig een echte hype: in Antwerpen opende een escape room center onder de sporen van het Centraal Station, in Vilvoorde huist een mobiele escape room in een truck en ook in Leuven openden intussen al drie dergelijke etablissementen hun deuren. Van deze drie is Escape Room Leuven zeker de oudste en wellicht ook de grootste, weet diens zaakvoerder Dirk Boodts.

“Escape games zijn relatief nieuw in ons land, hoewel sinds vorig jaar toch al dertig zalen en vandaag reeds bijna vijftig zalen operationeel zijn. Behalve Escape Room Leuven zijn op het Margarethaplein en op de Aarschotsesteenweg in Wilsele respectievelijk Exitroom en Locked Leuven actief. Het concept is ontstaan uit online computerspelletjes en zag in 2007 het licht in Japan, waarna het achtereenvolgens de rest van Azië, het Amerikaanse continent en Oost-Europa en nu ook onze contreien veroverde”, meldt Dirk Boodts.

Escape Room Leuven ging in maart 2016 open. “We beschikken over drie themakamers en bouwen op dit ogenblik een vierde, die binnen één of twee maanden klaar moet zijn. Elke kamer is opgebouwd rond een welbepaald thema. Zo is ‘The Surgery Room’ ingericht als een oude, Oost-Europees aandoende operatiekamer waaruit je moet trachten te ontsnappen”.

“In de ‘Bank Heist’-kamer krijg je de missie om het goud en het geld uit de plaatselijke kluizen te roven en hiermee buiten te geraken. ‘Missing Geisha’ is gehuld in een Japans interieur en bespeelt een dito thema: de geisha is verdwenen en je moet de verdenking van haar ontvoering op jou door de politie trachten van je af te schudden door een bewijs van je onschuld te vinden in de kamer”.

“In ‘Prison Orcus’, de vierde kamer die nog in opbouw is, speelt het verhaal zich af in de toekomst: de nieuwe we-

reldorde (the New World Order) is aan de macht en je bent een opgepakte en opgesloten verzetsstrijder die zo snel mogelijk moet trachten te ontsnappen. ‘The Surgery Room’ en ‘Prison Orcus’ bestrijken zowat 35 m², ‘Bank Heist’ en ‘Missing Geisha’ hebben een oppervlakte van 25 m². De totale oppervlakte van onze ganse zaak, die we binnenin helemaal hebben gerenoveerd, beslaat zowat 200 m²”, licht Dirk Boodts toe.

“Escape games tonen hoe mensen reageren in een stresssituatie en leren hen ‘out of the box’ denken”, zeggen Dirk Boodts (l.) en zijn medewerkers Liese Luyjten (m.) en Pieter Bellon (r.).



Zijn klanten zijn zowel studenten als families, vrienden en bedrijfscollega's. Escape rooms vormen immers het ideale toneel voor teambuildings, vrijgezellenavonden en verjaardagsfeestjes. De meesten boeken maar één kamer per keer, al giert de adrenaline bij het buitenkomen vaak zo sterk door hun lichaam dat een aantal van hen het liefst onmiddellijk een tweede kamer zouden willen betreden. Dit is echter niet meteen aan te raden, want vooral mentaal is dit spel veeleisend.

Tijdsdruk

“Escape games zijn geschikt voor iedereen; je moet immers in de eerste plaats over een gezonde dosis inzicht beschikken en aandachtig rondkijken in de kamers om de stukjes van de puzzel te ontdekken en samen te leggen en zo het mysterie op te lossen. Dat kan je alleen of samen met anderen doen, maar hierbij sta je wel steeds onder tijdsdruk: je hebt maximum zestig minuten om uit de kamer te geraken”.



© 2013 OCOS - ENKEND OPTIEN

2 JAAR GARANTIE
OP BREUK

GRATIS RECHTZETTEN
VAN HET MONTUUR

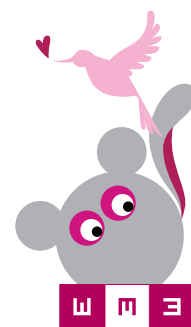
info en voorwaarden in de winkel

SPECIALIST KINDERBRILLEN



De Pauw

OPTIEK & CONTACTLENSCENTRUM
TIENSESTRAAT 30 • 3000 LEUVEN
T 016 23 61 92 • F 016 20 82 00



ma - vr: 9u - 18u · za: 10u - 18u · do & zo gesloten

“Het spel is zo opgevat dat je uitstekend hebt gepresteerd als je hiervan nog een kwartier overhoudt. We houden hiermee rekening bij het geven van tips op strategische tijdstippen, zodat niemand te vroeg of te laat de kamer verlaat. Je kan ook zonder hints proberen te werken, al wordt dit nog minder gedaan. Gemiddeld betreden vier personen tegelijk een kamer, maar in de grotere kamers kunnen tot zes deelnemers binnen”.

“We raden onze escape rooms aan voor deelnemers vanaf 18 jaar, al komen hier ook gezinnen met kinderen van 16 jaar langs. De meeste spelers bevinden zich echter in de leeftijdscategorie tussen 25 en 35 jaar. Mannen en vrouwen zijn even sterk vertegenwoordigd en we krijgen hier mensen tot uit Antwerpen en West-Vlaanderen over de vloer evenals jeugdgroeperingen tijdens het weekend en Nederlandse toeristen. Als je met drie spelers boekt, betaal je 26 euro per persoon; kom je met zes, dan daalt de prijs naar 20 euro. Groepjes van drie adviseren we ‘Missing Geisha’, onze makkelijkste kamer. Daar geraakt 60% van de spelers binnen het uur buiten, uit ‘The Surgery Room’ 50% en uit ‘Bank Heist’ minder dan de helft”, zegt de zaakvoerder.

Het eerste spel bij Escape Room Leuven start om 13 uur, het laatste om 21 uur. ’s Vrijdags en ’s zaterdags kan je er echter al om 11 uur aan beginnen. Deelnemers reserveren en betalen via de website.

“Ieder escape center heeft andere kamers en verschilt dus van elkaar. Zo vind je geen soortgelijke ‘The Surgery Room’ in een straal van 300 km. Escape rooms zijn momenteel in elk geval erg populair; zo vond eind maart in Boedapest zelfs het eerste wereldkampioenschap plaats. 22 teams uit evenveel landen namen er deel aan de halve finale, de beste drie betwistten de finale. Helaas was geen Belgisch team van de partij”, verklaren Dirk Boodts en zijn voltijdse medewerkster Liese Luijten.

Dynamiek

Ze wijzen erop dat escape games iemands onbekende kant in een stresssituatie kunnen laten zien en het engagement van mensen kunnen blootleggen. “Onze kamers brengen duidelijk een dynamiek op gang. Het blijft echter een spel, dat je zoals online games samen moet beleven. Je ontdekt een aan-

tal dingen en je wordt uitgedaagd om een raadsel op te lossen, wat toch iets anders is dan een quiz die louter gebaseerd is op parate kennis. Je ziet hier ook alle karakters passeren, van voortrekkers over betweters tot afwachters de naturen. Het is tevens de bedoeling dat je je hier in een andere wereld verplaatst en je bezoek in het nu-moment beleeft, waarbij je ‘out of the box’ leert denken”, verklaren Liese Luijten en Dirk Boodts.

In de controlekamer speuren ze samen met voltijds medewerker Pieter Bellon de camerabeelden in de rooms af om te zien of niks verkeerd loopt en of de deelnemers niet te veel tijd verliezen. In dat laatste geval kan een goed gemikte hint hun zoektocht opnieuw op gang trekken. “Sommige deelnemers zien alles onmiddellijk en moeten toch minstens veertig minuten beziggehouden worden, terwijl tragere spelers nooit binnen het uur klaar zijn als je hen niet wat op weg helpt. We moeten iedereen dus voortdurend bijsturen en kunnen hier dus geen minuut rustig achteroverleunen. Gelukkig zien we snel wanneer bepaalde teams al dan niet ervaring hebben. Wie plots of na een kleine hint de puzzel doorheeft, krijgt in elk geval een prettige Aha-Erlebnis”, lacht Dirk Boodts.

Hij beklemtoont dat hij zijn rooms voortdurend aanpast en tracht te verbeteren door bv. bepaalde dingen meer te verduidelijken of een puzzel toe te voegen. “In vergelijking met vorig jaar is onze ‘Surgery Room’ al fel verbeterd, waardoor deze kamer vandaag voor

95% op punt staat. Een kamer blijft meestal twee jaar meedraaien, de nieuwe misschien zelfs drie jaar omdat de investering daar groter is. Vanuit de markt kan echter sneller de vraag rijzen om te veranderen. Zo vergt onze nieuwe kamer veel meer investeringen en tijd, omdat zowel wij als onze klanten niet zo snel meer tevreden zijn”.

“Je ziet ook een duidelijke evolutie: de eerste generatie escape rooms werkte nog met hangslotjes, maar de technologie staat niet stil en de tweede generatie gebruikt al muziek en licht. De derde generatie doet nog minder een beroep op sloten en nog meer op elektronica om een ganse beleving met geluids- en lichteffecten te creëren. Zo moet de sector zich onafgebroken blijven heruitvinden. Anderzijds merken we tegelijk een nostalgische tegenbeweging, waarbij sommige deelnemers nog eens een goeie oude kamer met oude sloten willen uitproberen”, glimlacht Dirk Boodts.

Hij voegt er nog aan toe dat hij en zijn medewerkers in de rooms pennen achterlaten om deelnemers toe te laten hun bevindingen te noteren, evenals zaklampen want in één room kan het behoorlijk donker zijn. “Je kan ook vouchers kopen om cadeau te geven, wat vooral in de kerstperiode een groot succes was”, besluit de zaakvoerder.

Escape Room Leuven
Blijde Inkomststraat 103, Leuven
Tel. 0468 317 711
info@escaperoom-leuven.be
www.escaperoom-leuven.be

Deliveroo komt naar Leuven

De internationaal actieve maaltijdbezorger Deliveroo wil op vrij korte termijn ook in Leuven actief worden. Het bedrijf werkt met fietskoeriers die maaltijden van restaurants binnen de 30 minuten aan huis leveren. Deliveroo maakt het eten dus niet zelf klaar, maar werkt samen met restaurants waar de maaltijden worden opgepikt en die vervolgens voor 2,5 euro naar de klant worden gebracht. Dat kan in principe al vanaf 8 uur ’s morgens, met de levering van een ontbijt tot een stuk in de nacht.

Deliveroo is in ons land al met succes aan de slag in Gent, Antwerpen en Brussel. Op termijn wil het bedrijf zijn diensten aanbieden in elke Belgische stad met minstens 80.000 inwoners. Deliveroo ontstond in het Verenigd Koninkrijk en is ondertussen actief in onder meer Italië, Spanje, Duitsland, Frankrijk, Nederland, Ierland, Singapore, Australië, Hongkong en de Verenigde Arabische Emiraten. Het bedrijf groeit met zo’n 20 tot 30% per maand.

Sievi

**THE TOUGH
FINNISH
FOOTWEAR**

www.sievi.com

GRATIS HANDDOEKENSET

Bij aankoop van een paar SIEVI veiligheidsschoenen.

Deze kwaliteitsvolle handdoekenset is machinewasbaar tot 60 °C (2 handdoeken en 2 gastendoekjes). Formaten zijn 100 x 150 cm en 49 x 32 cm. De actie is geldig van 01-06-2017 tot en met 30-06-2017 of zolang de voorraad strekt.



Longin Parker Store
Part of the Longin Service Group

www.longinparkerstore.be
Wingepark 29 - 3110 Rotselaar
T 016 44 80 70

EASYPAY GROUP
INNOVATION IN HR

Uw partner in personeelsbeheer

Functionele en technische ondersteuning voor werkgever én werknemer voor alles wat de uitvoering van de sociale wetgeving betreft.

In deze regio kan u ons vinden via onderstaande coördinaten:

Sociaal Secretariaat EASYPAY
Geldenaaksebaan 329
3001 Heverlee
Tel: +32(0)16 31 92 19

I U wenst meer info?
bezoek onze website sse.easypay-group.com
of stuur een mailtje naar infosse600@easypay-group.com

Handelsgids.be kiest vriendelijkste handelaar

Handelsgids.be maakte de 'Vriendelijkste Handelaars 2016' bekend. Die werden gekozen uit de grote omgeving van Vlaams-Brabant. Klanten konden tijdens de eindejaars- en lente-actie van Handelsgids.be de deelnemende handelaars een score geven voor hun vriendelijkheid. Om de 'Vriendelijkste Handelaar' te kunnen worden, moest de winkel of horecazaak van minstens vijftig verschillende klanten een quoterij krijgen.



De vriendelijkste handelaars van Leuven werden Luc Hermans van De Schoensmid (Vital Decosterstraat 22), hier links op de foto, die liefst 442 quoterings kreeg. De tweede plaats ging naar Daan Theys van Theys & Miseur (Rector De Somerplein 10), rechts op de foto, naast Marco Van Nieuwkerk, de vertegenwoordiger van Handelsgids.be. De derde Leuvense plaats ging naar Axess (Diestsestraat 139). In totaal werden in Leuven 4.297 stemmen uitgebracht.

Het Narrenschip Vaart tussen vintage en evenementen

De voormalige Marie Thumasfabriek aan de Vaart, waar nadien nog een gevechtssportclub gevestigd was, is anderhalf jaar geleden een nieuw (dubbel)leven begonnen als boeiende vindplaats van eclectische tweedehandsvondsten en nostalgische vintage enerzijds en als sfeervolle evenementenruimte anderzijds.

Uitbater Ronald Tielen presenteert immers in zijn ruime winkelloft niet alleen een uitgebreide keuze aan antiek en leuke curiosa uit de jaren '50 tot '70 van vorige eeuw getooid met prijskaartjes van 5 tot 1.000 euro, maar tovert tevens zijn commerciële ruimte 's avonds regelmatig om tot een stemmige zaal voor onder meer akoestische muziekoptredens en privéfeestjes.

“De naam ‘Het Narrenschip Vaart’ verwijst zowel naar het schilderij ‘Het Narrenschip’ van de befaamde Zuid-Nederlandse schilder Jeroen Bosch – ik hou van schilderijen waarachter een verhaal zit – als naar het befaamde Brusselse café Het Narrenschip vlak bij Sint-Lucas. Het laatste woord van mijn handelsnaam kan bovendien zowel gelezen worden als een werkwoord – het schip vaart, de zaak is gelanceerd – als verwijzen naar onze ligging aan de Vaart.”

“Mijn commerciële ruimte, die prettig volgestouwd is met een eclectische collectie van boeiende curiosa en vintage uit prillere tijden, kan ook gebruikt worden als feestruimte voor dans, live-muziek en feestjes. Hierbij blijven de meeste verkoopartikelen gewoon staan; alleen de kleine meubeltjes worden weggehaald om afhankelijk van het publiek plaats te maken voor een dansvloer of een podium.”

“Normaliter vindt hier elke donderdagavond vanaf 21 uur ook een salsa-dansoefenavond in een los verband plaats; deze mooie traditie is ontstaan in El Peligroso en verhuisde daarna naar het Palais de Buc's in de Minckelersstraat. Eén zaterdag per maand organiseert Salsaflash van de bekende João hier tevens een grotere salsafuif. De vrijdagse live-optredens van jazz over latinomuziek tot werk van singer-songwriters

organiseer ik dan weer zelf om lokaal talent de kans te geven hun muzikaal ei te leggen. Hierbij vraag ik geen inkomgeld, maar we gaan achteraf wel met de spreekwoordelijke hoed rond. In dat kader hebben we hier al mensen van het Lemmensinstituut over de vloer gehad en van optredens genoten in het kader van Leuven Jazz”, signaleert de zaakvoerder vanachter zijn eigen toog.

Feestjes

Zijn 200 m² grote ruimte is te huur voor verjaardags- en andere privéfeestjes, vrijgezellenfeesten en recepties. De uitbater juicht bovendien toe dat de gasten die deze events bijwonen tegelijk in een leuke en ongedwongen sfeer zijn zaak en zijn assortiment leren kennen. Belangstellenden moeten volgens hem overigens vooral naar Het Narrenschip Vaart komen voor de authenticiteit van de zaak en het aanbod.

Ronald startte deze zaak in oktober 2015 en is geopend van woensdag tot en met zaterdag tussen 13 en 18 uur. “Ik specialiseer mij in een eclectisch aanbod met de nadruk op de betere en nog bruikbare tweedehandsartikelen, wat met een mooi woord ‘vintage’ genoemd wordt. Ik focus me echter niet op duurdere dingen of designnamen. Hierbij vormt de mogelijkheid tot hergebruik van bestaande voorwerpen een belangrijke factor. Zo vind je hier bijna geen nieuwe artikelen die alleen maar retro ogen; 95% is echt tweedehands en dateert uit de aangeduide periode”, zegt Tielen.

“Je bent hier aan het goeie adres voor klein meubilair, vooral zitmeubelen zoals zetels en stoelen, evenals decoratie en verlichting. Ik probeer ook met periodes in te zetten op spullen van mensen die aan recycling en upcycling doen en die iets ouds nieuw leven trachten in te blazen. Daarnaast probeer ik in mijn zaak ook meer artistieke objecten zoals beeldende kunstwerken met hergebruik van materialen te introduceren. Dit past mooi in mijn winkelconcept en schenkt deze kunstenaars meer naambekendheid. In dat geval fungeert mijn winkel voor hen veeleer als een

“Ik zoek bewust naar boeiende curiosa en beschouw deze commerciële ruimte een beetje als mijn huiskamer”, zegt Ronald Tielen.



De ideale feestzaal voor uw bedrijfsfeest en privéfeest

(verjaardag, babyborrel, huwelijksfuif, themafeest...)

Meer info?

www.musicafe.be of bel Peter 0475 677 641 of 016 200 641

MusiCafé • Muntstraat 5 • 3000 Leuven

soort gratis exporuimte; hun creaties kunnen gekocht worden, maar niet via mij. Niet alles moet immers altijd om geld draaien”, knipoogt Ronald Tielen.

Selectief en ervaren

Je vindt in zijn gezellige rariteitenkabinet en eventspace eveneens nog echt werkende oude radio's en tv's alsook heel wat fascinerende curiosa. “Ik koop mijn goederen direct aan of klanten kunnen ze hier in consignatie geven; 90% van de items koop ik zelf, 10% is in consignatie. In die zin is Het Narrenschip Vaart vergelijkbaar met Le Troc en Ecoshop; ik heb trouwens in het verleden nog acht jaar lang Ecoshop gerund, waardoor ik heel wat ervaring heb opgebouwd in deze branche”.

“Mijn cliënteel behoort tot alle leeftijds-categorieën tussen 30 en 70 jaar en telt meer dames dan heren, waarschijnlijk omdat die meer aandacht schenken aan interieur. Sommigen komen zelfs tot uit Nederland nadat ze ons leerden kennen via de website of een artikel over ons hebben gelezen. Een aantal van mijn verkoopsvoorwerpen komen hier terecht door overlijdens, opruimingen en

verhuizingen. Ik ben wel behoorlijk selectief: ik koop geen hele inboedels op en schaf niet meer dan vijf of zes items aan van hetzelfde lot. Echte verzamelaars tracht ik door te verwijzen naar een echte antiquair”, signaleert deze geboren Noord-Limburger.

Hij levert ook aan huis en gaat zelf actief op zoek naar de items die in zijn zaak te koop staan. “Ik ben met hart en ziel met mijn job bezig en beschouw deze zaal zo'n beetje als mijn huiskamer”, glundert Ronald Tielen. Hij stelt vast dat vele klanten wel een idee hebben van de waarde van de items die ze bij hem binnenbrengen, al overschatten ze die onder invloed van tv-programma's hierover wel eens.

“In elk geval tracht ik met hen een faire prijs overeen te komen. Een aantal van mijn kopende klanten gaan hier op zoek naar een specifiek voorwerp, anderen komen eerder wat rondneuzen om te zien of ze iets vinden dat past in hun interieur of dat aansluit bij hun smaak van dat moment. Sommigen komen hier zelfs regelmatig kijken en ik verwelkom ook wel wat mensen die een han-

delszaak, vooral een horecaruimte, willen inrichten”, vertelt de zaakvoerder.

Hij looft de ligging van zijn zaak aan de Vaart omwille van de voordelige huurprijs en de plaatselijke parkeergelegenheid, maar betreurt dat ze iets buiten de Vaartkom gelegen is en hierdoor niet veel voetgangers ziet passeren. Bijna al zijn klanten zijn echter enthousiast over zijn locatie, die ook wel de nieuwe inwoners aan de Vaartkom aantrekt.

“Op 30 april hadden we ter gelegenheid van de Havenfeesten en de opening van het Sluispark nog een concert gepland van de band Cruda, die grossiert in uiterst dansbare tropical fusion van latin en African jazz. Op de website vind je meer uitleg over de winkel en de ruimte zelf, aankondigingen van de concerten en wat mensen hier te koop kunnen aanbieden. Er is echter geen webshop”, besluit Ronald Tielen.

Het Narrenschip Vaart
Kolonel Begaultlaan 9B, 3012 Wilsele
Tel. 016 41 88 32
hetnarrenschipvaart@gmail.com
www.hetnarrenschipvaart.be

Nieuwe wijnbistro in hartje Leuven

Leuven krijgt er een nieuw verwenadres voor levensgenieters bij. Acht jaar nadat creatieve duizendpoot Stéphane Godfroid de wijnbar en -winkel Convento opende in de Mechelsestraat 85-87, kan je sinds begin mei ook terecht in een gloednieuwe wijnbistro er vlak naast, op nr. 83.

In 2009, de wereldwijde kredietcrisis was toen in volle gang, ruilde Stéphane zijn vaste baan als journalist voor een onzeker leven als zelfstandige. Hij koos ervoor zijn droom waar te maken en twee passies te combineren: wijn en antiek.

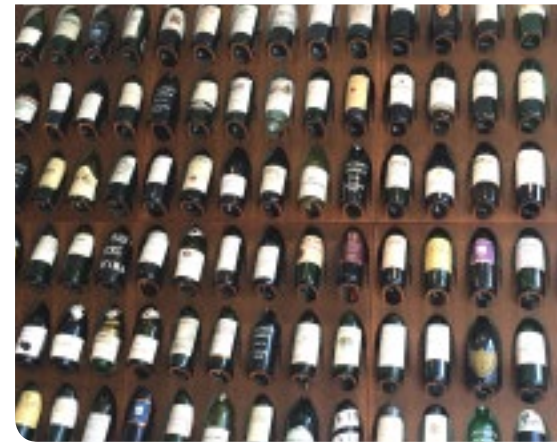
In een dubbelpand (op nr 85 en 87 in de Mechelsestraat op een steenworp van de Vismarkt) ging zijn wijnbar en -winkel én antiekzaak open. Het succes bleef niet lang uit. De formule sloeg aan en velen vonden in de loop der jaren hun weg naar Convento Wines & Antiques.

Vier jaar geleden stond Stéphane mee aan de wieg van traiteurzaak Convento Food, vijf panden verderop, aan de Mechelsestraat 75. Die zaak opende op 18 oktober 2013, met de jonge chef Laura Massa aan het fornuis. Laura en haar partner Ruben Marck kwamen in

hun studentenjaren al eens een glas drinken in de wijnbar van Stéphane en zijn vrouw Katrien. Ze bleken gebeten door de foodmicrobe en van het één kwam het ander... Samen met (inmiddels haar man) Ruben runt Laura nu met succes Convento Food.

Voor Stéphane Godfroid en zijn team volgt nu een nieuwe stap: in het aanpalende herenhuis van Convento Wines & Antiques werd een gloednieuwe wijnbistro ingericht. De salons werden met respect gerenoveerd waarbij de geest 'van toen', zoals kroonluchters en schilderijen van Vlaamse meesters, wordt gemixt met moderne elementen. Zo is er Deense designverlichting en een met lichtblauwe tegels bezette wijnbar.

Achteraan werd een nieuwe open keuken gebouwd. Voor de eetkaart tekent chef Evy De Messemaeker. Ze kookt klassiek met een speelse wereldse



twist. Op de menukaart staan zowel gerechten om te delen als menuformules (3 tot 5 gangen 'Evy's choice'). En natuurlijk staan Stéphane en sommelier Tom De Praetere paraat om daar de passende wijnen bij te serveren.

200 wijnen

Wie gewoon wil genieten van een goed glas wijn met een kleine knabbel, kan dat nog altijd. Want een deel van de zaak blijft voorbehouden als wijnbar. De collectie van de wijnwinkel is intussen uitgegroeid tot zo'n 200 wijnen van over de hele wereld. Er zijn altijd een dertigtal wijnen per glas te verkrijgen. Wie ter plekke een fles wil kraken, betaalt de winkelprijs met daarbovenop een kurkgeld van 14 euro.

Nieuw is dat nu ook een uitgelezen collectie bieren in het winkelrek en op de glaskaart staat. Hierbij springen enkele bieren van de Deense biergod Mikkel Borg Bjergsø en van The Flying Dutchman Nomad Brewing Company in het oog.

Convivialité, huiselijke gezelligheid én lekker eten en drinken blijven het ordewoord zoals bij de start van het Convento-avontuur. "Heel wat gasten vertrouwen ons toe dat het hier 'als een living' aanvoelt. Dat willen we zo houden", benadrukt Stéphane, die vindt dat niets zorgt voor méér voldoening dan mensen een heerlijk moment te laten beleven.

*Convento - wijnhandel / wijnbar / wijnbistro
Mechelsestraat 83-85-87, Leuven*

Open wo. tot zat. van 11 tot 22 uur.

Lunch en diner bistro van 12 tot 14 u. en van 18 tot 21.30 u.

www.convento.be

info@convento.be



De hifi specialist in Leuven

Het verschil
tussen klank
en emotie,
is het advies.



B&W



**mark
levinson**



REVOX



[audio physics]



marantz



REVEL

SHOWROOM GENT:
Bagattenstraat 157
9000 Gent
T 09 223 88 33

STEVENS

HiFi and Home Entertainment

WWW.STEVENS-HIFI.BE

SHOWROOM LEUVEN:
Tiensesteenweg 348
3000 Leuven
T 016 29 23 90

Ster van de stad viert negentigste verjaardag

Stella Artois heeft als 'ster van de stad' Leuven mee op de wereldkaart gezet. Bovendien dient het een sociale functie, want bier kan de geesten samenbrengen en een saamenhorigheidsgevoel creëren als perfect tegengif voor de meedogenloze tijden waarin we vandaag leven. Deze positieve geluiden weerklonken tijdens een speciaal Stella Artois Event in het Leuvense stadhuis met de viering van 650 jaar Leuvense brouwtraditie en 90 jaar Stella Artois.

“Het meest populaire Belgische biermerk ter wereld vierde deze verjaardag dus thuis, samen met de inwoners van de stad Leuven. Velen onder ons kennen trouwens de slogan ‘Mijn thuis is waar mijn Stella staat’ nog wel. Leuvenaars zijn onze grootste fans en eerste ambassadeurs. Ikzelf woon hier al sinds mijn achttiende; ik ben hier Rechten komen studeren en heb zowel Leuven als Stella Artois als student ontdekt en in mijn hart gesloten. Ik maakte kennis met Stella Artois eerst vóór de toog, maar al snel ook achter de toog om mijn poef af te betalen. En vandaag ontmoet ik mijn bier nog steeds thuis in de ijskast en elke dag op het werk”, glundert Jean-Jacques Velkeniers, Business Unit President Europe West bij AB InBev.

Hij wijst erop dat de Leuvense brouwtraditie zeker teruggaat tot de veertiende eeuw. In de Leuvense stadsregisters wordt voor het eerst melding gemaakt van betaalde belastingen door herbergbrouwerij Den Hoorn in 1366. Met de stichting van de Katholieke Universiteit Leuven in 1425 beleeft de brouwerij na enkele voorspoedige decennia pas echt een vliegende start. In die tijd vestigen de Leuvense studenten ook hun reputatie als bierliefhebbers.

In 1708 wordt Sébastien Artois brouweester van de brouwerij, die hij vanaf 1717 ook zijn naam schenkt. Door de ontsluiting naar de zee en de overname van enkele kleinere brouwerijen is Brouwerij Artois tegen 1808 met een volume van 80.000 hl de grootste brouwerij van het Franse rijk.

Jean-Jacques Velkeniers heeft zijn Leuvense Stella nooit meer losgelaten.



Pilsen

Tijdens de Eerste Wereldoorlog wordt de brouwerij volledig vernield. De nieuwe Artois-brouwerij Den Hoorn wordt geopend in 1923. Op dat ogenblik horen onze brouwers dat men in het Tsjechische Pilsen het bier filtert; onze toenmalige bieren waren troebel. Ze leren hoe ze moeten filteren en besluiten om voor Kerstmis een gefilterd bier te brouwen dat goudkleurig is en helder als de kerstster. Hierbij wordt voor de naam Stella gekozen, Latijn voor ‘ster’. Het bier, dat aanvankelijk als seizoenbier wordt gelanceerd, wordt al snel zo populair dat men besluit het permanent te brouwen.

“Eerst in België, maar al snel ook in het buitenland erkent men de kwaliteit van deze rijzende ster aan het firmament. Terwijl in 1948 nog maar 148.000 hl wordt gebrouwen, stijgt dit volume naar 1 miljoen hl in 1960 en bereikt het een piek in 1973 met 4 miljoen hl. In 1993 wordt de huidige volautomatische brouwerij in gebruik genomen”, brengt Jean-Jacques Velkeniers in herinnering.

Eind 2015 kondigt AB InBev een investering van 55 miljoen euro aan en wordt de brouwerijcapaciteit met een derde uitgebreid van 9 miljoen hl naar 12 miljoen hl. Hiermee is Stella Artois het grootste Belgische biermerk in de wereld en zet het Leuven op de wereldkaart.

Campagne

Naast deze heuglijke verjaardag ziet hij nog wel meer argumenten om te klinken op een goede samenwerking met de stad Leuven, maar ook met enkele grote lokale partners zoals het UZ Leuven en de KU Leuven. “Samen hebben we eind vorig jaar immers een campagne gelanceerd die mensen moet oproepen om niet te rijden wanneer ze gedronken hebben. Onze gezamenlijke boodschap is duidelijk: drinken en rijden tegelijk kan niet. Deze actie is een eerste stap om het schadelijke alcoholgebruik in Leuven tegen 2020 terug te dringen met 10%. Enkel met vereende krachten zullen we deze doelstelling

kunnen bereiken en ik ben dan ook heel dankbaar dat we op de expertise en lokale praktijkervaring van vele experts en vrijwilligers kunnen rekenen. We zullen onze succesvolle ervaringen ook trachten uit te rollen in andere Belgische steden. Zo kan ons pilootproject in Leuven ook een leidinggevend voorbeeld zijn voor de rest van Vlaanderen en België”, zegt Velkeniers.

Bier kan volgens hem zelfs een positief tegengewicht bieden tegen de gevolgen van terroristische aanslagen. “Als brouwer is het onze droom om mensen samen te brengen voor een betere wereld. Dit wordt vaak als bijkomstig ervaren, maar tegenwoordig merken we dat er net meer nood is aan samenhang. Het is onze wens dat we die ongedwongen sfeer en dat gevoel van samenhang

heid nooit mogen verliezen, maar net moeten koesteren en beschermen, zeker nu blijkt hoe broos en kwetsbaar deze zorgeloze momenten zijn geworden. Er is geen betere manier dan het voorbeeld te geven en samen buiten te komen, een Stella Artois te drinken en trots te zijn op wat we samen hebben verwezenlijkt. De toekomst van Leuven en van Stella Artois oogt mooi. Maar ‘keep it safe’ en drink verantwoord”, adviseert hij.

Zelfstandigen vergrijzen in fors tempo

Het ondernemerschap in ons land is stevig aan het vergrijzen. Eind 2015 was 27% van alle zelfstandigen ouder dan 55 jaar. Het aantal zelfstandigen dat ouder is dan 55 steeg tussen 2010 en 2015 zelfs met 21%, zo blijkt uit cijfers van het Rijksinstituut voor de Sociale Verzekeringen der Zelfstandigen (RSVZ). Tijdens diezelfde periode steeg het aantal zelfstandigen onder de 35 jaar ‘slechts’ met 13% en het aantal zelfstandigen tussen 35 en 55 jaar met amper 7%. De snelst groeiende groep betreft dus de zelfstandigen die ouder dan 55 jaar zijn.

Volgens het Neutraal Syndicaat der Zelfstandigen (NSZ) dat de cijfers analyseerde, heeft dat te maken met verschillende factoren, waaronder de demografische evolutie maar ook de opmerkelijk sterkere aangroei van starters die 55 of ouder zijn, en het lage zelfstandigenpensioen dat gemiddeld 840 euro per maand bedraagt en dat heel wat zelfstandigen aanzet om voort te werken.

Daarnaast wordt het voor steeds meer zelfstandigen moeilijker om een overnemer te vinden voor hun onderneming, gewoon omdat er zich geen kandidaten aandienen. In veel gevallen zit er niets anders op dan de zaak te vereffenen. De inkomsten die een zelfstandige zou kunnen krijgen bij een overname maar die niet gerealiseerd worden, moeten ergens gecompenseerd worden, doorgaans met een inkomen uit voortgezette arbeid.

Hogere pensioenen voor zelfstandigen en een meer proactieve rol van de overheid bij bedrijfsovernames mogen dan ook niet meer lang op zich laten wachten. In Vlaanderen zou het Agentschap Innoveren en Ondernemen jaarlijks elke ondernemer die 55 wordt, kunnen aanschrijven en informeren over de mogelijkheden van een bedrijfsoverdracht. Naast algemene informatie en het geven van eerstelijnsadvies kan dan ook gemeld worden welke begeleidingsvormen er bestaan en dat externe coaching en strategisch advies bij het overnameproces gesubsidieerd worden.





BEZOEK DE BROUWERIJ



Ontdek het nieuwe interactieve bezoek in het hart van de Stella Artois brouwerij.

Open voor groepsbezoeken en individuele bezoekers doorheen de week en in het weekend.

De ideale locatie voor uw (bedrijfs) event.

Meer info en reservaties:
www.brouwerijbezoeken.be

Bier met liefde gebrouwen, drink je met verstand.



LICHT, meer dan een trendy accessoire



uw partner in
VERLICHTING

Naamsesweg 158
3001 Heverlee
016 22 41 41
www.lightunit.be



ALL-NEW JAGUAR F-PACE

ABOVE ALL,
IT'S A JAGUAR.



VANAF € 44.180

Maak kennis met een compleet nieuwe Jaguar. De krachtige en gespierde look van de nieuwe F-PACE is duidelijk geïnspireerd op de F-TYPE en laat niemand onberoerd. Hij rijdt ook als een volbloed sportwagen, dankzij zijn aluminium structuur en gesofisticeerde ophanging. De F-PACE combineert als geen andere wagen sportieve prestaties met dagdagelijks gebruiksgemak. Deze performance SUV legt de lat hoger.

Ontdek de Jaguar F-PACE nu bij uw Jaguar concessiehouder:

Jaguar Leuven

Brusselsesteenweg 57, 3020 Leuven (Herent) - T. 016/31.05.90

www.jaguarleuven.be



THE ART OF PERFORMANCE

4,9-8,9 L/100 KM. CO₂: 129-209 G/KM.

Prijs btw i op 1 juli 2016. Afgebeeld model: Jaguar F-PACE First Edition met opties. Milieu-informatie (KB 19/03/04): www.jaguar.be. Jaguar Care: 3 jaar waarborg, assistentie en geprogrammeerd onderhoud zonder kilometerbeperking. Geef voorrang aan veiligheid.